

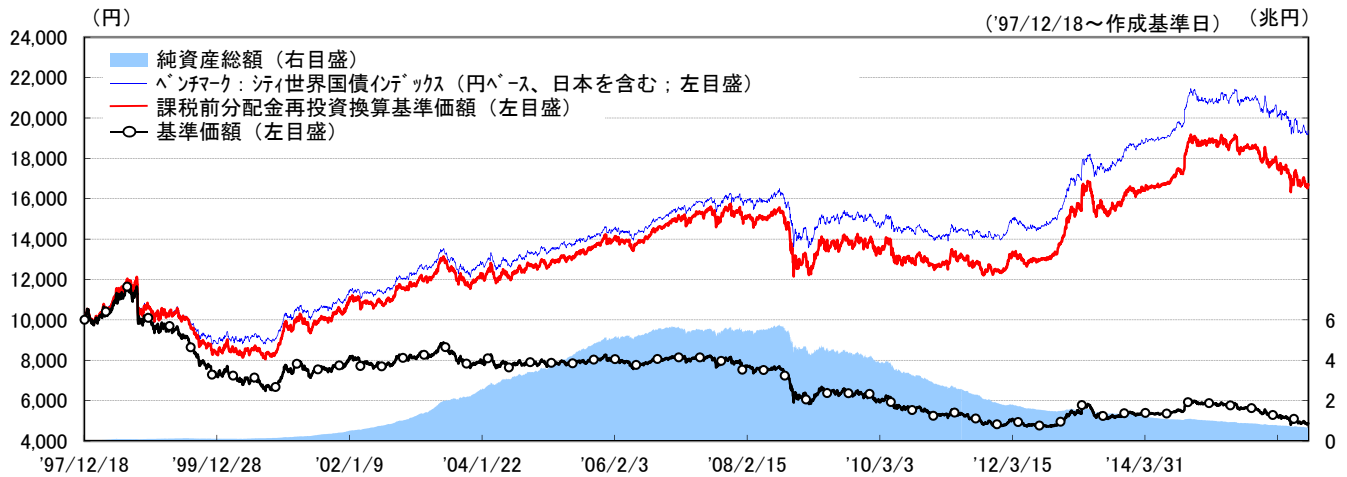


グローバル・ソブリン・オープン(毎月決算型)

追加型投信/内外/債券

作成基準日:2016年9月30日

設定来の基準価額の推移



※基準価額(1万口当たり)は、信託報酬控除後のものです。
 ※シティ世界国債インデックスは、Citigroup Index LLCにより開発、算出および公表されている債券インデックスです。
 ※ベンチマークはシティ世界国債インデックス・データ(出所: Bloomberg)に基づき、当ファンド設定日('97/12/18)を10,000として三菱UFJ国際投信が指数化し計算したものです。ベンチマークは基準価額との関連を考慮して、期日の前営業日の値を用いています。また、当ファンドとは為替評価時点に差がありますので、ご注意ください。
 ※ベンチマークの情報はあくまで参考情報として記載しており、当ファンドの運用実績ではありません。
 ※「課税前分配金再投資換算基準価額」は、当ファンドの公表している基準価額に、各収益分配金(課税前)をその分配を行う日に全額再投資したと仮定して算出したものであり、三菱UFJ国際投信が公表している基準価額とは異なります。
 ※上記は、あくまで過去の実績であり、将来の投資成果をお約束するものではありません。

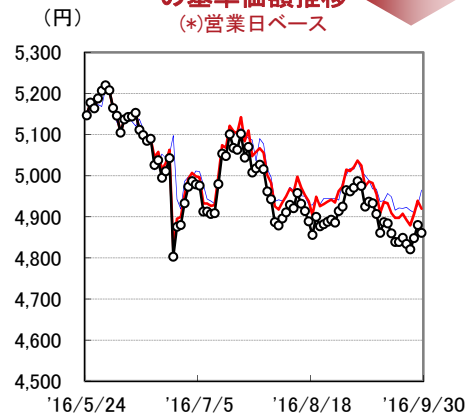
ファンドの運用状況

《基準価額と純資産》

	'16/9/30 現在	'16/8/31 比
基準価額	4,861 円	▲ 104 円(*)
解約価額	4,837 円	▲ 104 円
設定来分配金累計(課税前)	8,596 円	(*)9/20に1万口当たり10円(課税前)を分配しました
課税前分配金込み基準価額	13,457 円	
課税前分配金再投資換算基準価額	16,657 円	
基準価額(最高値:'98/8/12)	11,686 円	
基準価額(最安値:'12/9/26)	4,708 円	
純資産総額	6,668.8 億円	
受益権総口数	13,718.2 億口	

※「課税前分配金再投資換算基準価額」は、当ファンドの公表している基準価額に、各収益分配金(課税前)をその分配を行う日に全額再投資したと仮定して算出したものであり、三菱UFJ国際投信が公表している基準価額とは異なります。

直近90日間(*)の基準価額推移 (*)営業日ベース



※上記の課税前分配金再投資換算基準価額およびベンチマークは、グラフの起点で基準価額と一致するように指数化し、表示しています。
 出所) Bloomberg、三菱UFJ国際投信

ファンドとベンチマークの騰落率

期間	1カ月	3カ月	6カ月	1年	3年	設定来
ファンド	-1.9%	-1.5%	-7.7%	-9.7%	7.5%	66.6%
ベンチマーク	-0.7%	-0.6%	-6.1%	-7.1%	9.2%	93.8%

※ファンドの騰落率は、各収益分配金(課税前)をその分配を行う日に全額再投資したと仮定して算出しています。したがって、各期間の騰落率と実際の投資家利回りは異なります。
 ※ベンチマークは基準価額との関連を考慮して、期日の前営業日の値を用いています。また、当ファンドとは為替評価時点に差がありますので、ご注意ください。

課税前分配金の推移(1万口当たり)

98/1	98/2-98/3	98/4-98/5	98/6-98/7
51円	35円	45円	50円
98/8-00/12	01/1-08/12	09/1-09/7	09/8-13/12
60円	40円	30円	35円
14/1-16/7	16/8-16/9	設定来累計	
20円	10円	8,596円	

※上記は過去の実績であり、将来の成果をお約束するものではありません。
 ※収益分配金は一定の分配金額をお約束するものではなく、委託会社の判断により、分配を行わない場合もあります。

※後記の「本資料のご利用にあたっての注意事項等」をご覧ください。



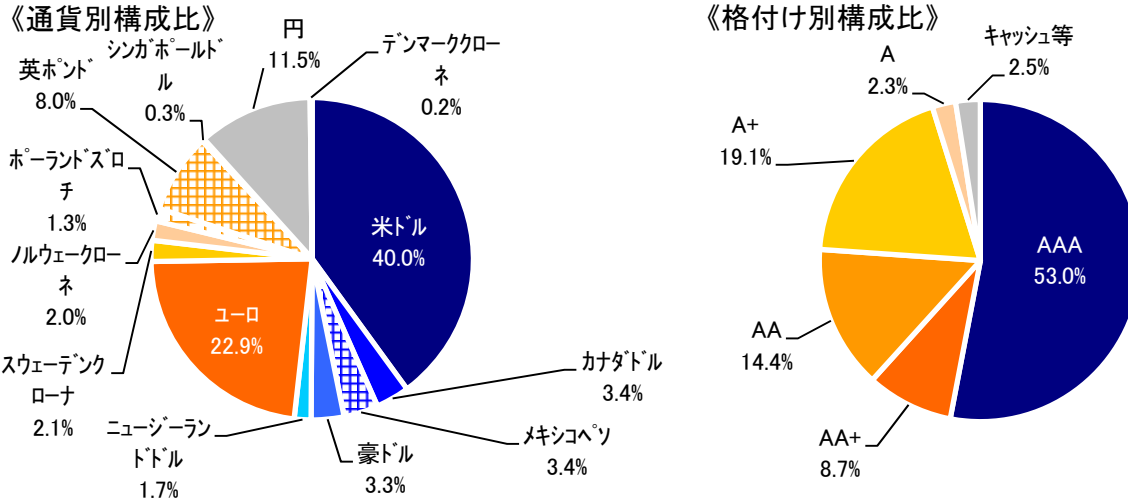
グローバル・ソブリン・オープン(毎月決算型)

追加型投信/内外/債券

作成基準日:2016年9月30日

※当レポートの各数値は表示桁数未満で四捨五入して表示している場合がありますので、それを用いて計算すると誤差が生じることがあります。

ポートフォリオの状況



※上記は、いずれもマザーファンドの組入比率に基づき算出した実質ベースの数値で表記しています。
 ※通貨別構成比は、当該通貨建の国債および政府機関債等を含みます。
 ※格付け別構成比は、Moody's社とS&P社の自国通貨建長期債務格付けのうち、上位の格付けを用いて算出し、S&P社の表示方法で表記しています。出所)Bloomberg

ポートフォリオの構成

		デュレーション	平均終利	平均直利	格付け	債券	キャッシュ	為替	合計(ヘッジ考慮後)	ベンチマーク		
		(※1)	(※2)	(※3)	(※4)	組入比率	等	ヘッジ	組入比率	前月比	構成比	デュレーション
国債	アメリカ	5.6	1.11%	4.89%	AAA	37.6%	0.1%	-	37.7%	-0.1%	32.8%	6.3
	カナダ	8.0	1.07%	4.71%	AAA	0.3%	0.0%	-	0.3%	0.0%	1.6%	7.4
	メキシコ	3.4	3.97%	4.97%	A	2.3%	1.1%	-	3.4%	-0.4%	0.7%	5.8
	オーストラリア	14.4	2.58%	3.21%	AAA	0.7%	0.0%	-	0.7%	0.0%	1.5%	6.3
	ニュージーランド	9.6	2.43%	3.58%	AAA	0.6%	0.0%	-	0.6%	-0.1%	-	-
	ユーロ圏	10.1	0.28%	3.03%	-	22.9%	0.0%	-	22.9%	0.1%	31.1%	7.7
	ドイツ	10.2	-0.06%	3.34%	AAA	2.1%	-	-	2.1%	0.1%	5.7%	7.7
	フランス	12.1	0.43%	3.02%	AA	8.2%	-	-	8.2%	0.1%	7.7%	8.1
	ベルギー	10.7	0.31%	3.24%	AA	3.6%	-	-	3.6%	-0.4%	2.0%	9.2
	オランダ	9.3	-0.01%	2.13%	AAA	0.5%	-	-	0.5%	0.0%	1.8%	8.3
	オーストリア	8.5	-0.06%	1.08%	AA+	0.5%	-	-	0.5%	0.0%	1.2%	7.9
	フィンランド	7.7	-0.13%	2.93%	AA+	0.1%	-	-	0.1%	0.0%	0.5%	7.0
	アイルランド	7.9	0.23%	3.05%	A+	8.0%	-	-	8.0%	0.3%	0.6%	6.2
	デンマーク	8.5	-0.03%	1.50%	AAA	0.2%	0.0%	-	0.2%	0.0%	0.5%	8.6
	スウェーデン	16.9	0.99%	2.33%	AAA	1.2%	0.0%	-	1.2%	-0.3%	0.3%	6.8
ノルウェー	1.7	0.39%	1.89%	AAA	0.9%	0.9%	-	1.8%	0.1%	0.2%	5.4	
イギリス	14.4	1.24%	2.90%	AA+	8.0%	0.0%	-2.4%	5.6%	-0.2%	6.2%	12.5	
シンガポール	11.2	2.10%	2.69%	AAA	0.3%	0.0%	-	0.3%	0.0%	0.3%	6.8	
日本	16.6	0.25%	1.03%	A+	11.1%	0.4%	2.4%	13.9%	0.6%	23.4%	10.0	
州政府債・政府機関債等(※6)	米ドル建	2.7	1.14%	3.64%	AAA	2.3%	-	-	2.3%	0.1%	-	-
	カナダドル建	6.9	1.59%	2.95%	AA	3.1%	-	-	3.1%	0.1%	-	-
	豪ドル建	5.9	2.42%	4.28%	AA+	2.6%	-	-	2.6%	0.1%	-	-
	ニュージーランドドル建	4.1	2.62%	4.14%	AAA	1.1%	-	-	1.1%	-0.3%	-	-
	スウェーデンクローナ建	8.6	0.86%	1.58%	AAA	0.9%	-	-	0.9%	0.3%	-	-
	ノルウェークローネ建	3.7	1.09%	1.36%	AAA	0.2%	-	-	0.2%	0.0%	-	-
	ポーランドズロチ建	5.2	2.10%	3.79%	AAA	1.3%	-	-	1.3%	0.0%	-	-
	計/平均	8.7	1.01%	3.58%	-	97.5%	2.5%	0.0%	100.0%	-	-	8.0

※上記の表はマザーファンドの組入比率に基づき算出した実質ベースの数値です。出所)Bloomberg、三菱UFJ国際投信

(※1)デュレーション...「金利変動に対する債券価格の変動性」を示すもので、債券はデュレーションが大きいほど、金利変動に対する価格の変動が大きくなります。

(※2)平均終利(複利最終利回り)...償還日までの受取利息とその再投資収益および償還差損益も考慮した利回り(年率)。

(※3)平均直利(直接利回り)...受取利息収入部分にのみ着目した利回り。債券価格に対する受取利息の割合(年率)。

(※4)格付け...Moody's社とS&P社の自国通貨建長期債務格付けのうち、上位の格付けをS&P社の表示方法で表記しています。

格付けは、各国および各通貨毎にファンドが保有している債券の格付けを加平均し算出しています。

(※5)ベンチマーク...上記のほか、下記の国を含みます。(国名の後のカッコ内はベンチマークにおける構成比)

ユーロ圏【イタリア(7.4%)、スペイン(4.2%)】、
 ポーランド(0.5%)、スイス(0.2%)、マレーシア(0.4%)、南アフリカ(0.4%)

(※6)政府機関債等には国際機関債も含まれます。

※後記の「本資料のご利用にあたっての注意事項等」をご覧ください。



グローバル・ソブリン・オープン(毎月決算型)

追加型投信/内外/債券

作成基準日:2016年9月30日

当月の基準価額変化の要因分析(1万口当たり)

		債券要因 円	為替要因 円	合計 円	設定・解約 要因 円	信託報酬 要因 円	
国債(キャッシュ等 含む)	アメリカ	+ 2	▲ 38	▲ 35			
	カナダ	+ 0	▲ 0	▲ 0			
	メキシコ	▲ 0	▲ 10	▲ 10			
	オーストラリア	▲ 1	▲ 0	▲ 1			
	ニュージーランド*	▲ 0	▲ 0	▲ 1			
	ユーロ圏	+ 2	▲ 15	▲ 13			
		ドイツ	▲ 0	▲ 1	▲ 2		
		フランス	+ 1	▲ 5	▲ 5		
		ベルギー	▲ 0	▲ 2	▲ 3		
		オランダ	+ 0	▲ 0	▲ 0		
		オーストリア	+ 0	▲ 0	▲ 0		
		フィンランド*	+ 0	▲ 0	▲ 0		
		アイルランド*	+ 2	▲ 5	▲ 3		
		デンマーク	+ 0	▲ 0	▲ 0		
		スウェーデン	▲ 1	▲ 2	▲ 3		
	ノルウェー	▲ 0	+ 1	+ 1			
	イギリス	▲ 9	▲ 8	▲ 17			
	シンガポール	▲ 0	▲ 0	▲ 0			
	日本	▲ 1	-	▲ 1			
州政府債・ 政府機関債等	米ドル建	+ 0	▲ 2	▲ 2			
	カナダドル建	+ 1	▲ 4	▲ 3			
	豪ドル建	▲ 1	▲ 1	▲ 1			
	ニュージーランドドル建	▲ 0	▲ 1	▲ 1			
	スウェーデンクローナ建	▲ 0	▲ 1	▲ 1			
	ノルウェークローネ建	▲ 0	+ 0	+ 0			
	ポーランドズロチ建	▲ 0	▲ 0	▲ 0			
	計	▲ 8	▲ 81	▲ 89	+ 1	▲ 5	
		▲0.2%	▲1.6%	▲1.8%	0.0%	▲0.1%	
◎ファント計 = 債券 + 為替 + 設定・解約 + 信託報酬 =						▲ 94	

'16/8/31基準価額	4,965 円
'16/9/30基準価額	4,861 円
期中分配金 (1万口当たり・課税前)	10 円
ネット基準価額変化	▲ 94 円
ネット期中騰落率	▲1.9%

※債券要因による基準価額変化については、金利変化の他に利息収入が含まれます。
 ※要因分析の数値は、日次データを基に簡便法で試算した概算であり、債券種別・通貨別に集計しています。
 ※要因分析の結果は、各要因を加算したものであり、課税前分配金再投資換算の騰落率に対して誤差が生じます。
 ※各要因の数値は、円未満を四捨五入して表示しているため、その合計額は実際の小計額と異なることがあります。
 ※政府機関債等には国際機関債も含まれます。

市場の変化

	債券(10年国債利回り)			為替(対円)		
	8/30	9/29	変化幅	8/31	9/30	変化率
アメリカ	1.57%	1.56%	-0.01%	103.18	101.12	-2.00%
カナダ	1.02%	0.95%	-0.07%	78.69	76.81	-2.39%
メキシコ	5.86%	6.03%	0.17%	5.48	5.16	-5.84%
オーストラリア	1.84%	1.97%	0.14%	77.51	77.04	-0.61%
ニュージーランド*	2.24%	2.34%	0.10%	74.57	73.10	-1.97%
ドイツ	-0.09%	-0.12%	-0.03%			
フランス	0.15%	0.19%	0.04%	114.95	113.36	-1.38%
ベルギー	0.15%	0.13%	-0.02%			
スウェーデン	0.10%	0.18%	0.08%	12.08	11.78	-2.48%
ノルウェー	1.09%	1.21%	0.12%	12.37	12.54	1.37%
ポーランド*	2.74%	2.90%	0.16%	26.36	26.33	-0.11%
イギリス	0.64%	0.72%	0.08%	134.90	131.00	-2.89%
シンガポール	1.81%	1.88%	0.06%	75.65	74.01	-2.17%
日本	-0.08%	-0.08%	-0.01%	-	-	-

出所) Bloomberg

※後記の「本資料のご利用にあたっての注意事項等」をご覧ください。



グローバル・ソブリン・オープン(毎月決算型)

追加型投信／内外／債券

作成基準日:2016年9月30日

ファンドマネージャーのコメント

《金融政策で揺れ動いた9月の債券市場》

9月は8日の欧州に始まり、英国、日本、米国など主要先進国の中央銀行が、金融政策に関する会合を開催しました。金融緩和を続けている欧州や日本では欧州中銀(ECB)や日銀の金融緩和姿勢が今度どうなるのか、欧州連合(EU)離脱に備える英中銀(BOE)の対応はどうなるのか、米連邦準備制度理事会(FRB)の年内利上げはあるのかなど、多くの市場参加者にとって大変注目度の高い会合が続きしました。

この様な中で、今後の金融政策に関する様々な思惑から、米国の10年金利は9月中旬には一時1.7%台まで上昇しましたが、月末には8月末とほぼ同水準の1.6%程度まで低下しました。ドイツの10年金利も、一時プラス圏に上昇した後、月末には▲0.1%程度まで低下しました。

9月の債券市場を振り返ると、市場参加者が「不安と安堵」の間で揺れ動いた様子がうかがえます。これまで金融緩和などを行っていた各国の金融政策が今後どうなるか不安に感じた市場では、中旬まで金利上昇という形で反応しました。その後、各国の金融政策が公表され、日銀では10年金利をコントロールするという新しい金融政策を導入することなどが発表されたことなどから、当面金利が低位安定する可能性があるとして市場で安堵感が広がり、金利の低下に繋がりました。1ヵ月の間に、景気などのファンダメンタルズが大きく変化したわけではないのですが、市場のセンチメントの変化が金利を動かす結果となりました。

当ファンドの運用では、各国の金融政策動向に注意を払いながら、引き続きファンダメンタルズの違いなどに注目し運用してまいります。相対的に良好な経済状況で、利上げが視野に入る米国への投資比率を高く維持する一方、EU離脱により経済がマイナスの影響を受ける英国では債券のデュレーションを長く保ち金利低下によるキャピタル収益を狙うなど、各国の経済状況に応じた投資戦略をとることで、安定した運用を目指したいと思っております。

《今後の運用方針》

主要国中心のポートフォリオを継続

為替戦略では、米ドルなど主要先進国通貨の組入れ比率を高く維持しています。

ユーロ圏や日本では長期債中心の保有

債券戦略では、マイナス金利の長期化が見込まれる日本やユーロ圏、金融緩和が継続される英国について長期債中心の保有とすることで、ポートフォリオのインカム向上を目指します。

※上記は、作成時点における市場環境もしくは運用方針等について記載したものであり、将来の市場環境の変動等により当該運用方針が変更される場合があります。

※後記の「本資料のご利用にあたっての注意事項等」をご覧ください。



グローバル・ソブリン・オープン(毎月決算型)

追加型投信／内外／債券

作成基準日：2016年9月30日

市況コメント

《8月31日-9月30日の市場動向と今後の見通し》

～ 債券市場 ～

米国債券市場

米国では、内需が堅調でインフレ率も緩やかな上昇傾向にあるものの、労働生産性の低下などを背景に潜在成長率の長期にわたる低迷の可能性が懸念されていることから、米連邦準備制度理事会(FRB)の利上げは緩やかなペースになるとみえています。世界的に金融緩和が続いていることなどから、長期債利回りの上昇は限定的とみえています。

ユーロ圏債券市場

ユーロ圏では、物価目標達成の観点から量的緩和措置が延長される見込みであるものの、今のところ、欧州中銀(ECB)は追加緩和措置に積極的な姿勢を示していないことや、域内景気は緩やかながらも底堅く推移する見通しであることから、金利低下余地は限定的になるとみえています。

その他債券市場

英国では、欧州連合(EU)離脱プロセスや離脱後のEUとの経済関係などに対する不透明感が強く、企業は設備投資や雇用を抑制する可能性が高いとみえています。こうしたなか、今後、景気は減速傾向が鮮明化しやすく英中銀による追加緩和が見込まれることから、金利は低下余地を探る展開になると考えています。

カナダでは、消費に鈍化の兆しがみられるものの、子供手当やインフラ投資など政府の財政拡大が景気を下支えする見込みであることから、同國中銀は当面政策金利を据え置くとみられ、長期債利回りは低位安定が続くとみえています。

メキシコでは、消費者センチメントが鈍化し消費は足元でやや弱含んでおり、国内要因のインフレ圧力は限定的であるものの、メキシコ中銀は通貨安に伴うインフレ上昇リスクを懸念しており、米国大統領選の先行き不透明感などから通貨安懸念が高まるような局面では、国債利回りは短期債を中心に上昇する可能性があるかとみえています。

日本では、日銀が、9月金融政策委員会にて、事実上、量的な拡大を迫る姿勢から名目金利をターゲットとする方向に政策転換を図りました。この政策転換により、債券市場のボラティリティは低下する見込みで、長期債利回りはゼロパーセント近辺で安定的に推移すると予想されます。

～ 為替市場 ～

米ドル

米国では、FRBの政策目標である雇用と物価がともに向上してきており、今後の経済指標次第ではあるものの、利上げを実施する可能性があると考えています。そのため、他の主要先進国との景気や金融政策の格差を背景に米ドルは円を含む主要国通貨に対して緩やかに上昇するとみえています。

ユーロ

ユーロ圏では、景気は底堅く推移しているものの、ECBによる量的緩和措置の延長が見込まれることや、ドイツやイタリアを発端に欧州金融システムに対する懸念が台頭しやすいとみられることなどから、ユーロは売られやすい地合いが続くとみられ、円を除く主要国通貨に対して、弱含む展開になると予想しています。

その他為替市場

英国では、実質金利が他の先進国と比較してすでに低いことに加え、今後、英中銀(BOE)の追加利下げによって一段と低下する可能性があることや、大幅な経常赤字を抱え通貨安を通じた収支改善が必要であるとみられることなどから、英ポンドは、他の主要国通貨に対して下落すると考えています。

メキシコでは、財政緊縮に向けた予算案の提出や同國中銀による利上げの実施など、為替の安定化に向けて当局が対応を進めており、世界的な低金利環境下で相対的に高金利通貨であるメキシコ・ペソは日本円に対して底堅く推移するとみえています。ただし、隣国である米国の大統領選をめぐる先行き不透明感が高まる局面では下落する可能性があるかとみえています。

スウェーデンでは、景気は依然として回復基調にあることに加え、物価も緩やかながら上昇傾向を維持しているものの、ECBの動向を注視する同國中銀が、現状の量的緩和政策を延長するという見方が根強く、通貨は軟調に推移しています。しかし、中長期的には、同国とユーロ圏との物価、景気格差は徐々に鮮明化するとみられ、追加金融緩和に対する観測は後退すると考えられることから、それと共に、スウェーデン・クローナも円に対して持ち直すとみえています。

※上記は、作成時点における市場環境もしくは運用方針等について記載したものであり、将来の市場環境の変動等により当該運用方針が変更される場合があります。

※後記の「本資料のご利用にあたっての注意事項等」をご覧ください。

収益分配金に関する留意事項

- 分配金は、預貯金の利息とは異なり、投資信託の純資産から支払われますので、分配金が支払われると、その金額相当分、基準価額は下がります。

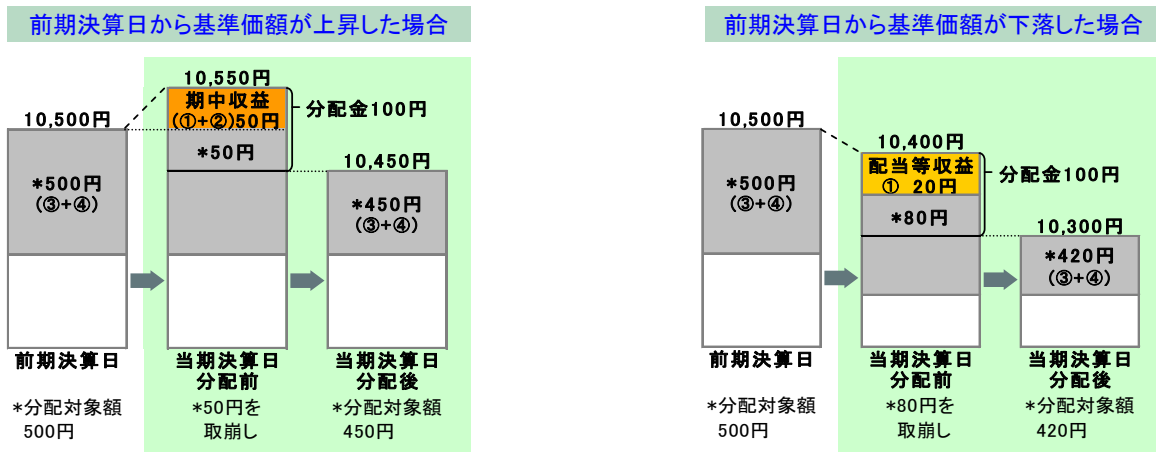
投資信託から分配金が支払われるイメージ



- 分配金は、計算期間中に発生した収益(経費控除後の配当等収益および評価益を含む売買益)を超えて支払われる場合があります。その場合、当期決算日の基準価額は前期決算日と比べて下落することになります。また、分配金の水準は、必ずしも計算期間におけるファンドの収益率を示すものではありません。

分配対象額は、①経費控除後の配当等収益および②経費控除後の評価益を含む売買益ならびに③分配準備積立金および④収益調整金です。分配金は、分配方針に基づき、分配対象額から支払われます。

計算期間中に発生した収益を超えて支払われる場合



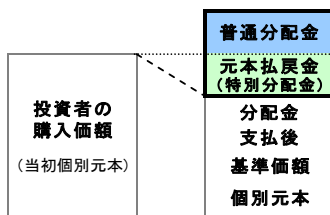
※上記はイメージであり、実際の分配金額や基準価額を示唆するものではありませんのでご注意ください。

分配準備積立金：当期の①経費控除後の配当等収益および②経費控除後の評価益を含む売買益のうち、当期分配金として支払わなかった残りの金額をいいます。信託財産に留保され、次期以降の分配金の支払いに充当できる分配対象額となります。

収益調整金：追加型投資信託で追加設定が行われることによって、既存の受益者への収益分配可能額が薄まらないようにするために設けられた勘定です。

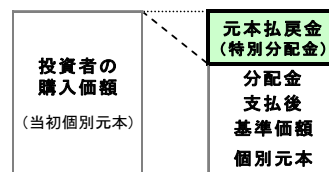
- 投資者のファンドの購入価額によっては、分配金の一部または全部が、実質的には元本の一部払戻しに相当する場合があります。ファンド購入後の運用状況により、分配金額より基準価額の値上がり率が小さかった場合も同様です。

分配金の一部が元本の一部払戻しに相当する場合



※元本払戻金(特別分配金)は実質的に元本の一部払戻しとみなされ、その金額だけ個別元本が減少します。また、元本払戻金(特別分配金)部分は非課税扱いとなります。

分配金の全部が元本の一部払戻しに相当する場合



普通分配金：個別元本(投資者のファンドの購入価額)を上回る部分からの分配金です。

元本払戻金(特別分配金)：個別元本を下回る部分からの分配金です。分配後の投資者の個別元本は、元本払戻金(特別分配金)の額だけ減少します。

(注)普通分配金に対する課税については、投資信託説明書(交付目論見書)をご参照ください。

購入時手数料に関する留意事項

お客さまにご負担いただく購入時手数料の具体例は以下の通りです。販売会社によっては金額指定、口数指定どちらかのみのお取扱いになる場合があります。くわしくは、販売会社にご確認ください。

[金額を指定して購入する場合]

購入金額に購入時手数料を加えた額が指定金額となるよう購入口数を計算します。例えば、100万円の金額指定でご購入いただく場合、100万円の中から購入時手数料(税込)をご負担いただきますので、100万円全額が当該ファンドの購入金額となるものではありません。

[口数を指定して購入する場合]

例えば、基準価額10,000円(1万口当たり)の時に100万口ご購入いただく場合、購入時手数料=(10,000円÷1万口)×100万口×手数料率(税込)となり、100万円と購入時手数料の合計額をお支払いいただくことになります。

グローバル・ソブリン・オープン(毎月決算型)

ファンドの目的・特色

■ファンドの目的

高水準かつ安定的なインカムゲインの確保とともに信託財産の成長をはかることを目的として運用を行います。

■ファンドの特色

特色1 世界主要先進国の、信用力の高いソブリン債券を主要投資対象とし、国際分散投資を行います。

ポイント① 世界主要先進国

・世界主要先進国は、OECD加盟国とします。

OECD(経済協力開発機構)は、国際経済全般について協議することを目的とした国際機関です。

・世界主要先進国のソブリン債券は、社債や新興国債券等に比べ相対的に価格変動リスクが抑えられ、流動性にも優れているため、安定した投資成果を目指した資産運用に適していると考えられます。

・OECD非加盟国のうち、三菱UFJ国際投信がOECD加盟国に相当する経済実態を有すると判断する国のソブリン債券に投資することがあります。

ポイント② ソブリン債券

各国の政府が発行する国債や政府機関が発行する政府機関債等をいいます。

また、世界銀行やアジア開発銀行などの国際機関が発行する国際機関債のほか、当ファンドにおいてはカナダ、オーストラリアなどの州政府債もソブリン債券に含まれます。

ポイント③ 高い信用力

A格以上の信用力の高い債券に投資します。

・原則としてMoody's社、S&P社等の格付機関のうち、少なくともひとつの格付機関においてA格相当以上の格付けを付与されたものに投資します。

・格付けとは、債券などの元本や利子が、償還まで当初契約の定め通り返済される確実性の程度を評価したものをいいます。

格付機関が、債券などの発行者の財務能力、信用力、今後の方向性などを分析、評価して、数字や記号で簡潔に表します。

特色2 安定的な利子収入の確保と、金利・為替見通しに基づく運用戦略により、収益の獲得を目指します。

・シティ世界国債インデックス(円ベース、日本を含む)をベンチマークとします。

シティ世界国債インデックスは、Citigroup Index LLCにより開発、算出および公表されている債券インデックスで、1984年12月末を100とする世界主要国の国債の総合投資収益を各市場の時価総額比率で加重平均し、指数化したものです。

ベンチマークを上回る投資成果をあげることを目指し運用を行いますが、これを保証するものではありません。

・ウエスタン・アセット・マネジメント株式会社のアドバイスを受け、運用を行います。

資金動向や市況動向等によっては、特色1、特色2のような運用ができない場合があります。

特色3 毎月決算を行い、収益の分配を行います。

・毎月17日(休業日の場合は翌営業日)に決算を行い、収益分配方針に基づいて分配を行います。

収益分配方針

・分配対象額の範囲は、経費控除後の配当等収益と売買益(評価益を含みます。)等の全額とします。

・委託会社が基準価額水準・市況動向等を勘案して、利子・配当収入を中心に分配金額を決定します。

将来の収益分配金の支払いおよびその金額について保証するものではなく、委託会社の判断により、分配を行わない場合もあります。

■ファンドのしくみ

・ファミリーファンド方式により運用を行います。

＜当ファンドが主要投資対象とするマザーファンド＞

グローバル・ソブリン・オープン マザーファンド

ご購入の際には、必ず投資信託説明書(交付目論見書)をご覧ください。

グローバル・ソブリン・オープン(毎月決算型)

投資リスク

■基準価額の変動要因

ファンドの基準価額は、組み入れている有価証券等の価格変動による影響を受けますが、これらの運用により信託財産に生じた損益はすべて投資者のみなさまに帰属します。したがって、投資者のみなさまの投資元本が保証されているものではなく、基準価額の下落により損失を被り、投資元本を割り込むことがあります。投資信託は預貯金と異なります。

ファンドの基準価額の変動要因として、主に以下のリスクがあります。

為替変動 リスク	当ファンドは、主にユーロ建や米ドル建等の外貨建の有価証券に投資しています(ただし、これらに限定されるものではありません。)。投資している有価証券の発行通貨が円に対して強く(円安に)なれば当ファンドの基準価額の上昇要因となり、弱く(円高に)なれば当ファンドの基準価額の下落要因となります。
金利変動 リスク	投資している債券の発行通貨の金利水準が上昇(低下)した場合には、一般的に債券価格は下落(上昇)し、当ファンドの基準価額の変動要因となります。また、組入債券の残存期間や利率等も価格変動に影響を与えます。例えば、金利水準の低下を見込んで残存期間が長い債券の組入比率を大きくしている場合等には、金利変動に対する債券価格の感応度が高くなり、当ファンドの基準価額の変動は大きくなります。
信用 リスク	原則として格付けがA格以上のソブリン債券に投資しますが、投資している国の経済情勢の変化や各投資対象の格付けの変更により、債券価格が変動し、当ファンドの基準価額も変動します。

上記のリスクは主なリスクであり、これらに限定されるものではありません。

■その他の留意点

当ファンドのお取引に関しては、クーリングオフ(金融商品取引法第37条の6の規定)の適用はありません。

ご購入の際には、必ず投資信託説明書(交付目論見書)をご覧ください。

グローバル・ソブリン・オープン(毎月決算型)

手続・手数料等

■お申込みメモ

購入単位	販売会社が定める単位／販売会社にご確認ください。
購入価額	購入申込受付日の翌営業日の基準価額 ※基準価額は1万口当たりで表示されます。基準価額は委託会社の照会先でご確認ください。
換金単位	販売会社が定める単位／販売会社にご確認ください。
換金価額	換金申込受付日の翌営業日の基準価額から信託財産留保額を差引いた価額
換金代金	原則として、換金申込受付日から起算して5営業日目から販売会社においてお支払いします。
申込締切時間	原則として、午後3時までに販売会社が受付けたものを当日の申込分とします。
換金制限	当ファンドの資金管理を円滑に行うため、大口の換金のお申込みに制限を設ける場合があります。
購入・換金申込受付の中止及び取消し	金融商品取引所等における取引の停止、外国為替取引の停止、その他やむを得ない事情があるときは、購入・換金のお申込みの受付を中止すること、およびすでに受付けた購入・換金のお申込みの受付を取消すことがあります。
信託期間	無期限(1997年12月18日設定)
繰上償還	当ファンドの受益権の総口数が、当初設定時の10分の1または30億口を下回ることとなった場合等には、信託期間を繰上げて償還となることがあります。
決算日	毎月17日(休業日の場合は翌営業日)
収益分配	毎月の決算時に分配を行います。 販売会社との契約によっては、収益分配金の再投資が可能です。
課税関係	課税上は、株式投資信託として取扱われます。個人受益者については、収益分配時の普通分配金ならびに換金時および償還時の譲渡益に対して課税されます。NISA(少額投資非課税制度)およびジュニアNISA(未成年者少額投資非課税制度)の適用対象です。税法が改正された場合等には、変更となることがあります。くわしくは投資信託説明書(交付目論見書)をご覧ください。

■ファンドの費用

お客さまが直接的に負担する費用

購入時手数料	購入価額に対して、 上限1.62%(税抜 1.50%) (販売会社が定めます) (購入される販売会社により異なります。くわしくは、販売会社にご確認ください。)
信託財産留保額	換金申込受付日の翌営業日の基準価額に 0.5% をかけた額

お客さまが信託財産で間接的に負担する費用

運用管理費用 (信託報酬)	日々の純資産総額に対して、 年率1.350%(税抜 年率1.250%) をかけた額
その他の費用・ 手数料	監査法人に支払われる当ファンドの監査費用・有価証券等の売買時に取引した証券会社等に支払われる手数料・有価証券等を海外で保管する場合、海外の保管機関に支払われる費用・その他信託事務の処理にかかる諸費用等についても当ファンドが負担します。 ※上記の費用・手数料については、売買条件等により異なるため、あらかじめ金額または上限額等を記載することはできません。

※運用管理費用(信託報酬)および監査費用は、日々計上され、毎決算時または償還時に当ファンドから支払われます。

※上記の費用(手数料等)については、保有金額または保有期間等により異なるため、あらかじめ合計額等を記載することはできません。なお、当ファンドが負担する費用(手数料等)の支払い実績は、交付運用報告書に開示されていますのでご参照ください。

本資料のご利用にあたっての注意事項等

●本資料は、三菱UFJ国際投信が作成した資料です。投資信託をご購入の場合は、販売会社よりお渡しする最新の投資信託説明書(交付目論見書)の内容を必ずご確認のうえ、ご自身でご判断ください。●本資料の内容は作成時点のものであり、将来予告なく変更されることがあります。●本資料は信頼できると判断した情報等に基づき作成しておりますが、その正確性・完全性等を保証するものではありません。●本資料中のグラフ・数値等は、過去の実績・状況であり、将来の市場環境等や運用成果等を示唆・保証するものではありません。また税金・手数料等を考慮しておりませんので、実質的な投資成果を示すものではありません。●投資信託は、預金等や保険契約とは異なり、預金保険機構、保険契約者保護機構の保護の対象ではありません。銀行等の登録金融機関でご購入いただいた投資信託は、投資者保護基金の補償の対象ではありません。●投資信託は、販売会社がお申込みの取扱いを行い委託会社が運用を行います。

●委託会社(ファンドの運用の指図等)

三菱UFJ国際投信株式会社
 金融商品取引業者 関東財務局長(金商)第404号 <ホームページアドレス> <http://www.am.mufig.jp/>
 加入協会: 一般社団法人 投資信託協会 <お客さま専用フリーダイヤル> 0120-151034
 一般社団法人 日本投資顧問業協会 (受付時間 営業日の9:00~17:00)

●受託会社(ファンドの財産の保管・管理等)

株式会社りそな銀行

ご購入の際には、必ず投資信託説明書(交付目論見書)をご覧ください。

販売会社情報一覧表

ファンド名称: グローバル・ソブリン・オープン(毎月決算型)

商号 (*は取次販売会社)	登録番号等	日本証券業協会				一般社団法人第二種金			
		日本証券業協会	一般社団法人 日本投資顧問業協会	一般社団法人 金融先物取引業協会	一般社団法人 融商品取引業協会	日本証券業協会	一般社団法人 日本投資顧問業協会	一般社団法人 金融先物取引業協会	一般社団法人 融商品取引業協会
アーク証券株式会社	金融商品取引業者 関東財務局長(金商)第1号	○							
藍澤證券株式会社	金融商品取引業者 関東財務局長(金商)第6号	○	○						
あかつき証券株式会社	金融商品取引業者 関東財務局長(金商)第67号	○		○					
安藤証券株式会社	金融商品取引業者 東海財務局長(金商)第1号	○							
池田泉州TT証券株式会社	金融商品取引業者 近畿財務局長(金商)第370号	○							
いちよし証券株式会社	金融商品取引業者 関東財務局長(金商)第24号	○	○						
今村証券株式会社	金融商品取引業者 北陸財務局長(金商)第3号	○							
いよぎん証券株式会社	金融商品取引業者 四国財務局長(金商)第21号	○							
岩井コスモ証券株式会社	金融商品取引業者 近畿財務局長(金商)第15号	○		○					
臼木証券株式会社	金融商品取引業者 関東財務局長(金商)第31号	○							
宇都宮証券株式会社	金融商品取引業者 関東財務局長(金商)第32号	○							
エイチ・エス証券株式会社	金融商品取引業者 関東財務局長(金商)第35号	○							
エース証券株式会社	金融商品取引業者 近畿財務局長(金商)第6号	○							
SMBC日興証券株式会社	金融商品取引業者 関東財務局長(金商)第2251号	○	○	○	○				
SMBCフレンド証券株式会社	金融商品取引業者 関東財務局長(金商)第40号	○			○				
株式会社SBI証券	金融商品取引業者 関東財務局長(金商)第44号	○		○	○				
岡三オンライン証券株式会社	金融商品取引業者 関東財務局長(金商)第52号	○	○	○					
岡三にいがた証券株式会社	金融商品取引業者 関東財務局長(金商)第169号	○							
岡地証券株式会社	金融商品取引業者 東海財務局長(金商)第5号	○							
おきなわ証券株式会社	金融商品取引業者 沖縄総合事務局(金商)第1号	○							
香川証券株式会社	金融商品取引業者 四国財務局長(金商)第3号	○							
カブドットコム証券株式会社	金融商品取引業者 関東財務局長(金商)第61号	○		○					
木村証券株式会社	金融商品取引業者 東海財務局長(金商)第6号	○							
キャピタル・パートナーズ証券株式会社	金融商品取引業者 関東財務局長(金商)第62号	○							
共和証券株式会社	金融商品取引業者 関東財務局長(金商)第64号	○	○						
極東証券株式会社	金融商品取引業者 関東財務局長(金商)第65号	○			○				
ぐんぎん証券株式会社(10/3から取扱開始)	金融商品取引業者 関東財務局長(金商)第2938号	○							
ごうぎん証券株式会社	金融商品取引業者 中国財務局長(金商)第43号	○							
光世証券株式会社	金融商品取引業者 近畿財務局長(金商)第14号	○							
国府証券株式会社	金融商品取引業者 関東財務局長(金商)第70号	○							
寿証券株式会社	金融商品取引業者 東海財務局長(金商)第7号	○							
篠山証券株式会社	金融商品取引業者 近畿財務局長(金商)第16号	○							
静岡東海証券株式会社	金融商品取引業者 東海財務局長(金商)第8号	○							
静銀ティーエム証券株式会社	金融商品取引業者 東海財務局長(金商)第10号	○							
島大証券株式会社	金融商品取引業者 北陸財務局長(金商)第6号	○							
株式会社証券ジャパン	金融商品取引業者 関東財務局長(金商)第170号	○							
上光証券株式会社	金融商品取引業者 北海道財務局長(金商)第1号	○							
荘内証券株式会社	金融商品取引業者 東北財務局長(金商)第1号	○							
新大垣証券株式会社	金融商品取引業者 東海財務局長(金商)第11号	○							
株式会社しん証券さかもと	金融商品取引業者 北陸財務局長(金商)第5号	○							
スターツ証券株式会社	金融商品取引業者 関東財務局長(金商)第99号	○							
第四証券株式会社	金融商品取引業者 関東財務局長(金商)第128号	○							
大万証券株式会社	金融商品取引業者 東海財務局長(金商)第14号	○							
高木証券株式会社	金融商品取引業者 近畿財務局長(金商)第20号	○							
立花証券株式会社	金融商品取引業者 関東財務局長(金商)第110号	○		○					
ちばぎん証券株式会社	金融商品取引業者 関東財務局長(金商)第114号	○							
中銀証券株式会社	金融商品取引業者 中国財務局長(金商)第6号	○							
東海東京証券株式会社	金融商品取引業者 東海財務局長(金商)第140号	○		○	○				
とうほう証券株式会社	金融商品取引業者 東北財務局長(金商)第36号	○							
東武証券株式会社	金融商品取引業者 関東財務局長(金商)第120号	○							
東洋証券株式会社	金融商品取引業者 関東財務局長(金商)第121号	○							
内藤証券株式会社	金融商品取引業者 近畿財務局長(金商)第24号	○							
中泉証券株式会社	金融商品取引業者 東海財務局長(金商)第17号	○							
奈良証券株式会社	金融商品取引業者 近畿財務局長(金商)第25号	○							
西日本シティTT証券株式会社	金融商品取引業者 福岡財務支局長(金商)第75号	○							
西村証券株式会社	金融商品取引業者 近畿財務局長(金商)第26号	○							
日産証券株式会社	金融商品取引業者 関東財務局長(金商)第131号	○			○				
日本アジア証券株式会社	金融商品取引業者 関東財務局長(金商)第134号	○							
ニュース証券株式会社	金融商品取引業者 関東財務局長(金商)第138号	○	○						
野村証券株式会社	金融商品取引業者 関東財務局長(金商)第142号	○	○	○	○				
八十二証券株式会社	金融商品取引業者 関東財務局長(金商)第21号	○	○						
浜銀TT証券株式会社	金融商品取引業者 関東財務局長(金商)第197号	○							
ばんせい証券株式会社	金融商品取引業者 関東財務局長(金商)第148号	○							
PWM日本証券株式会社	金融商品取引業者 関東財務局長(金商)第50号	○							
日の出証券株式会社	金融商品取引業者 近畿財務局長(金商)第31号	○							
百五証券株式会社	金融商品取引業者 東海財務局長(金商)第134号	○							
ひろぎんウツミ屋証券株式会社	金融商品取引業者 中国財務局長(金商)第20号	○							
廣田証券株式会社	金融商品取引業者 近畿財務局長(金商)第33号	○							
フィデリティ証券株式会社	金融商品取引業者 関東財務局長(金商)第152号	○							
フィリップ証券株式会社	金融商品取引業者 関東財務局長(金商)第127号	○			○				
ふくおか証券株式会社	金融商品取引業者 福岡財務支局長(金商)第5号	○							
二浪証券株式会社	金融商品取引業者 四国財務局長(金商)第6号	○							
松阪証券株式会社	金融商品取引業者 東海財務局長(金商)第19号	○	○						
マネックス証券株式会社	金融商品取引業者 関東財務局長(金商)第165号	○	○	○					
丸国証券株式会社	金融商品取引業者 関東財務局長(金商)第166号	○							
丸三証券株式会社	金融商品取引業者 関東財務局長(金商)第167号	○							
丸近証券株式会社	金融商品取引業者 近畿財務局長(金商)第35号	○							
丸八証券株式会社	金融商品取引業者 東海財務局長(金商)第20号	○							
三木証券株式会社	金融商品取引業者 関東財務局長(金商)第172号	○							
みずほ証券株式会社	金融商品取引業者 関東財務局長(金商)第94号	○	○	○	○				
三田証券株式会社	金融商品取引業者 関東財務局長(金商)第175号	○	○						
三津井証券株式会社	金融商品取引業者 北陸財務局長(金商)第14号	○							
三菱UFJモルガン・スタンレー証券株式会社	金融商品取引業者 関東財務局長(金商)第2336号	○	○	○	○				
水戸証券株式会社	金融商品取引業者 関東財務局長(金商)第181号	○	○						
むさし証券株式会社	金融商品取引業者 関東財務局長(金商)第105号	○						○	
明和証券株式会社	金融商品取引業者 関東財務局長(金商)第185号	○							
山形証券株式会社	金融商品取引業者 東北財務局長(金商)第3号	○							
山和証券株式会社	金融商品取引業者 関東財務局長(金商)第190号	○							
UBS証券株式会社	金融商品取引業者 関東財務局長(金商)第2633号	○						○	○
豊証券株式会社	金融商品取引業者 東海財務局長(金商)第21号	○							
樂天証券株式会社	金融商品取引業者 関東財務局長(金商)第195号	○	○	○	○				
リーディング証券株式会社	金融商品取引業者 関東財務局長(金商)第78号	○							
リテラ・クレア証券株式会社	金融商品取引業者 関東財務局長(金商)第199号	○							
ワイエム証券株式会社	金融商品取引業者 中国財務局長(金商)第8号	○							
株式会社愛知銀行	登録金融機関 東海財務局長(登金)第12号	○							
株式会社秋田銀行	登録金融機関 東北財務局長(登金)第2号	○							
株式会社足利銀行	登録金融機関 関東財務局長(登金)第43号	○							
株式会社イオン銀行	登録金融機関 関東財務局長(登金)第633号	○							
株式会社池田泉州銀行	登録金融機関 近畿財務局長(登金)第6号	○			○				
株式会社伊予銀行	登録金融機関 四国財務局長(登金)第2号	○			○				
株式会社岩手銀行	登録金融機関 東北財務局長(登金)第3号	○							
株式会社SMBC信託銀行	登録金融機関 関東財務局長(登金)第653号	○							
株式会社大分銀行	登録金融機関 九州財務局長(登金)第1号	○							
株式会社大垣共立銀行	登録金融機関 東海財務局長(登金)第3号	○			○				
オーストラリア・アント・ニュージーランド・ハンキング・グループ・リミテッド(銀行)	登録金融機関 関東財務局長(登金)第622号	○							
株式会社沖縄海邦銀行	登録金融機関 沖縄総合事務局(登金)第3号	○							
株式会社香川銀行	登録金融機関 四国財務局長(登金)第7号	○							
株式会社鹿児島銀行	登録金融機関 九州財務局長(登金)第2号	○							
株式会社神奈川銀行	登録金融機関 関東財務局長(登金)第55号	○							

販売会社情報一覧表

ファンド名称: グローバル・ソブリン・オープン(毎月決算型)

商号 (*は取次販売会社)	登録番号等	登録種別				商号 (*は取次販売会社)	登録番号等	登録種別			
		日本証券業協会	一般社団法人 日本投資顧問業協会	一般社団法人 金融先物取引業協会	融商品取引業協会 一般社団法人第二種金			日本証券業協会	一般社団法人 日本投資顧問業協会	一般社団法人 金融先物取引業協会	融商品取引業協会 一般社団法人第二種金
株式会社関西アーバン銀行	登録金融機関	近畿財務局長(登金)第16号	○		○	株式会社百十四銀行	登録金融機関	四国財務局長(登金)第5号	○		○
株式会社北九州銀行	登録金融機関	福岡財務支局長(登金)第117号	○		○	株式会社広島銀行	登録金融機関	中国財務局長(登金)第5号	○		○
株式会社北日本銀行	登録金融機関	東北財務局長(登金)第14号	○			株式会社福井銀行	登録金融機関	北陸財務局長(登金)第2号	○		○
株式会社紀陽銀行	登録金融機関	近畿財務局長(登金)第8号	○			株式会社福岡銀行	登録金融機関	福岡財務支局長(登金)第7号	○		○
株式会社京都銀行	登録金融機関	近畿財務局長(登金)第10号	○		○	株式会社福島銀行	登録金融機関	東北財務局長(登金)第18号	○		
株式会社きらやか銀行	登録金融機関	東北財務局長(登金)第15号	○			株式会社福邦銀行	登録金融機関	北陸財務局長(登金)第8号	○		
株式会社近畿大阪銀行	登録金融機関	近畿財務局長(登金)第7号	○			株式会社豊和銀行	登録金融機関	九州財務局長(登金)第7号	○		
株式会社熊本銀行	登録金融機関	九州財務局長(登金)第6号	○			株式会社北越銀行	登録金融機関	関東財務局長(登金)第48号	○		○
株式会社群馬銀行	登録金融機関	関東財務局長(登金)第46号	○		○	株式会社北都銀行	登録金融機関	東北財務局長(登金)第10号	○		
株式会社京葉銀行	登録金融機関	関東財務局長(登金)第56号	○			株式会社北海道銀行	登録金融機関	北海道財務局長(登金)第1号	○		○
株式会社高知銀行	登録金融機関	四国財務局長(登金)第8号	○			株式会社北國銀行	登録金融機関	北陸財務局長(登金)第5号	○		○
株式会社西京銀行	登録金融機関	中国財務局長(登金)第7号	○			株式会社みずほ銀行	登録金融機関	関東財務局長(登金)第6号	○		○
株式会社埼玉りそな銀行	登録金融機関	関東財務局長(登金)第593号	○		○	株式会社みちのく銀行	登録金融機関	東北財務局長(登金)第11号	○		
株式会社佐賀銀行	登録金融機関	福岡財務支局長(登金)第1号	○		○	株式会社三井住友銀行	登録金融機関	関東財務局長(登金)第54号	○		○
株式会社佐賀共栄銀行	登録金融機関	福岡財務支局長(登金)第10号	○		○	三井住友信託銀行株式会社	登録金融機関	関東財務局長(登金)第649号	○	○	○
株式会社山陰合同銀行	登録金融機関	中国財務局長(登金)第1号	○			株式会社三菱東京UFJ銀行	登録金融機関	関東財務局長(登金)第5号	○		○
株式会社滋賀銀行	登録金融機関	近畿財務局長(登金)第11号	○		○	三菱UFJ信託銀行株式会社	登録金融機関	関東財務局長(登金)第33号	○		○
株式会社四国銀行	登録金融機関	四国財務局長(登金)第3号	○			株式会社みなと銀行	登録金融機関	近畿財務局長(登金)第22号	○		○
株式会社七十七銀行	登録金融機関	東北財務局長(登金)第5号	○		○	株式会社宮崎太陽銀行	登録金融機関	九州財務局長(登金)第10号	○		
株式会社清水銀行	登録金融機関	東海財務局長(登金)第6号	○			株式会社もみじ銀行	登録金融機関	中国財務局長(登金)第12号	○		○
株式会社十八銀行	登録金融機関	福岡財務支局長(登金)第2号	○			株式会社八千代銀行	登録金融機関	関東財務局長(登金)第53号	○		
株式会社十六銀行	登録金融機関	東海財務局長(登金)第7号	○		○	株式会社山形銀行	登録金融機関	東北財務局長(登金)第12号	○		
株式会社荘内銀行	登録金融機関	東北財務局長(登金)第6号	○			(新規申込のお取扱いを中止しております)					
株式会社常陽銀行	登録金融機関	関東財務局長(登金)第45号	○		○	株式会社山口銀行	登録金融機関	中国財務局長(登金)第6号	○		○
株式会社新生銀行	登録金融機関	関東財務局長(登金)第10号	○		○	株式会社山梨中央銀行	登録金融機関	関東財務局長(登金)第41号	○		
株式会社親和銀行	登録金融機関	福岡財務支局長(登金)第3号	○			株式会社横浜銀行	登録金融機関	関東財務局長(登金)第36号	○		○
スルガ銀行株式会社	登録金融機関	東海財務局長(登金)第8号	○			株式会社りそな銀行	登録金融機関	近畿財務局長(登金)第5号	○		○
株式会社仙台銀行	登録金融機関	東北財務局長(登金)第16号	○			株式会社琉球銀行	登録金融機関	沖縄総合事務局長(登金)第2号	○		
ソニー銀行株式会社	登録金融機関	関東財務局長(登金)第578号	○		○	岡崎信用金庫	登録金融機関	東海財務局長(登金)第30号	○		
株式会社大光銀行	登録金融機関	関東財務局長(登金)第61号	○			岐阜信用金庫	登録金融機関	東海財務局長(登金)第35号	○		
株式会社第三銀行	登録金融機関	東海財務局長(登金)第16号	○			全国信用協同組合連合会	登録金融機関	関東財務局長(登金)第300号	○		
株式会社第四銀行	登録金融機関	関東財務局長(登金)第47号	○		○	株式会社商工組合中央金庫	登録金融機関	関東財務局長(登金)第271号	○		○
株式会社大東銀行	登録金融機関	東北財務局長(登金)第17号	○			セントラル短資株式会社	登録金融機関	関東財務局長(登金)第526号	○		
株式会社但馬銀行	登録金融機関	近畿財務局長(登金)第14号	○			大日ノ丸証券株式会社*	金融商品取引業者	中国財務局長(金商)第5号	○		
株式会社筑邦銀行	登録金融機関	福岡財務支局長(登金)第5号	○			竹松証券株式会社*	金融商品取引業者	北陸財務局長(金商)第10号	○		○
株式会社千葉興業銀行	登録金融機関	関東財務局長(登金)第40号	○		○	徳島合同証券株式会社*	金融商品取引業者	四国財務局長(金商)第5号	○		
株式会社中京銀行	登録金融機関	東海財務局長(登金)第17号	○			播陽証券株式会社*	金融商品取引業者	近畿財務局長(金商)第29号	○		
株式会社中国銀行	登録金融機関	中国財務局長(登金)第2号	○		○	アイオ一信用金庫*	登録金融機関	関東財務局長(登金)第230号	○		
株式会社筑波銀行	登録金融機関	関東財務局長(登金)第44号	○			会津信用金庫*	登録金融機関	東北財務局長(登金)第20号	○		
株式会社東京スター銀行	登録金融機関	関東財務局長(登金)第579号	○		○	青木信用金庫*	登録金融機関	関東財務局長(登金)第199号	○		
株式会社東京都民銀行	登録金融機関	関東財務局長(登金)第37号	○		○	青い森信用金庫*	登録金融機関	東北財務局長(登金)第47号	○		
株式会社東邦銀行(新規販売停止)	登録金融機関	東北財務局長(登金)第7号	○			朝日信用金庫*	登録金融機関	関東財務局長(登金)第143号	○		
株式会社東和銀行	登録金融機関	関東財務局長(登金)第60号	○			旭川信用金庫*	登録金融機関	北海道財務局長(登金)第5号	○		
株式会社徳島銀行	登録金融機関	四国財務局長(登金)第10号	○			足利小山信用金庫*	登録金融機関	関東財務局長(登金)第217号	○		
株式会社栃木銀行	登録金融機関	関東財務局長(登金)第57号	○			足立成和信用金庫*	登録金融機関	関東財務局長(登金)第144号	○		
株式会社鳥取銀行	登録金融機関	中国財務局長(登金)第3号	○			あぶくま信用金庫*	登録金融機関	東北財務局長(登金)第24号	○		
株式会社トマト銀行	登録金融機関	中国財務局長(登金)第11号	○			尼崎信用金庫*	登録金融機関	近畿財務局長(登金)第39号	○		
株式会社富山銀行	登録金融機関	北陸財務局長(登金)第1号	○			淡路信用金庫*	登録金融機関	近畿財務局長(登金)第41号	○		
株式会社富山第一銀行	登録金融機関	北陸財務局長(登金)第7号	○			飯田信用金庫*	登録金融機関	関東財務局長(登金)第252号	○		
株式会社長崎銀行	登録金融機関	福岡財務支局長(登金)第11号	○			飯塚信用金庫*	登録金融機関	福岡財務支局長(登金)第16号	○		
株式会社長野銀行	登録金融機関	関東財務局長(登金)第63号	○			石巻信用金庫*	登録金融機関	東北財務局長(登金)第25号	○		
株式会社名古屋銀行	登録金融機関	東海財務局長(登金)第19号	○			伊万里信用金庫*	登録金融機関	福岡財務支局長(登金)第18号	○		
株式会社西日本シティ銀行	登録金融機関	福岡財務支局長(登金)第6号	○		○	磐田信用金庫*	登録金融機関	東海財務局長(登金)第26号	○		
株式会社東日本銀行	登録金融機関	関東財務局長(登金)第52号	○			上田信用金庫*	登録金融機関	関東財務局長(登金)第254号	○		
株式会社百五銀行	登録金融機関	東海財務局長(登金)第10号	○		○	永和信用金庫*	登録金融機関	近畿財務局長(登金)第43号	○		

販売会社情報一覧表

ファンド名称: グローバル・ソブリン・オープン(毎月決算型)

商号 (*は取次販売会社)	登録番号等	日本証券業協会	日本投資顧問業協会	一般社団法人 金融先物取引業協会	一般社団法人 商品取引業協会	一般社団法人 第二種金	商号 (*は取次販売会社)	登録番号等	日本証券業協会	日本投資顧問業協会	一般社団法人 金融先物取引業協会	一般社団法人 商品取引業協会	一般社団法人 第二種金
愛媛信用金庫*	登録金融機関 四国財務局長(登金)第15号						仙南信用金庫*	登録金融機関 東北財務局長(登金)第40号					
遠州信用金庫*	登録金融機関 東海財務局長(登金)第28号						空知信用金庫*	登録金融機関 北海道財務局長(登金)第21号					
大垣西濃信用金庫*	登録金融機関 東海財務局長(登金)第29号						高崎信用金庫*	登録金融機関 関東財務局長(登金)第237号					
大川信用金庫*	登録金融機関 福岡財務支局長(登金)第19号						高鍋信用金庫*	登録金融機関 九州財務局長(登金)第28号					
大阪信用金庫*	登録金融機関 近畿財務局長(登金)第45号						高松信用金庫*	登録金融機関 四国財務局長(登金)第20号					
大田原信用金庫*	登録金融機関 関東財務局長(登金)第219号						高山信用金庫*	登録金融機関 東海財務局長(登金)第47号					
大牟田柳川信用金庫*	登録金融機関 福岡財務支局長(登金)第20号						瀧野川信用金庫*	登録金融機関 関東財務局長(登金)第168号					
おかやま信用金庫*	登録金融機関 中国財務局長(登金)第19号	○					但馬信用金庫*	登録金融機関 近畿財務局長(登金)第67号					
小浜信用金庫*	登録金融機関 北陸財務局長(登金)第14号						伊達信用金庫*	登録金融機関 北海道財務局長(登金)第22号					
帯広信用金庫*	登録金融機関 北海道財務局長(登金)第15号						館林信用金庫*	登録金融機関 関東財務局長(登金)第238号					
鹿児島信用金庫*	登録金融機関 九州財務局長(登金)第25号						玉島信用金庫*	登録金融機関 中国財務局長(登金)第30号					
鹿児島相互信用金庫*	登録金融機関 九州財務局長(登金)第26号						知多信用金庫*	登録金融機関 東海財務局長(登金)第48号					
柏崎信用金庫*	登録金融機関 関東財務局長(登金)第242号						千葉信用金庫*	登録金融機関 関東財務局長(登金)第208号					
かながわ信用金庫*	登録金融機関 関東財務局長(登金)第197号	○					鶴岡信用金庫*	登録金融機関 東北財務局長(登金)第41号					
鹿沼相互信用金庫*	登録金融機関 関東財務局長(登金)第221号						鶴来信用金庫*	登録金融機関 北陸財務局長(登金)第25号					
蒲郡信用金庫*	登録金融機関 東海財務局長(登金)第32号						東京信用金庫*	登録金融機関 関東財務局長(登金)第176号	○				
亀有信用金庫*	登録金融機関 関東財務局長(登金)第149号						東京東信用金庫*	登録金融機関 関東財務局長(登金)第179号	○				
川崎信用金庫*	登録金融機関 関東財務局長(登金)第190号	○					東濃信用金庫*	登録金融機関 東海財務局長(登金)第53号	○				
観音寺信用金庫*	登録金融機関 四国財務局長(登金)第17号						栃木信用金庫*	登録金融機関 関東財務局長(登金)第224号					
北伊勢上野信用金庫*	登録金融機関 東海財務局長(登金)第34号						鳥取信用金庫*	登録金融機関 中国財務局長(登金)第35号					
北おおさか信用金庫*	登録金融機関 近畿財務局長(登金)第58号						利根郡信用金庫*	登録金融機関 関東財務局長(登金)第240号					
北群馬信用金庫*	登録金融機関 関東財務局長(登金)第233号						苫小牧信用金庫*	登録金融機関 北海道財務局長(登金)第24号					
きのくに信用金庫*	登録金融機関 近畿財務局長(登金)第51号						豊川信用金庫*	登録金融機関 東海財務局長(登金)第54号					
吉備信用金庫*	登録金融機関 中国財務局長(登金)第22号						豊田信用金庫*	登録金融機関 東海財務局長(登金)第55号	○				
京都信用金庫*	登録金融機関 近畿財務局長(登金)第52号	○					長岡信用金庫*	登録金融機関 関東財務局長(登金)第248号					
京都中央信用金庫*	登録金融機関 近畿財務局長(登金)第53号	○					長浜信用金庫*	登録金融機関 近畿財務局長(登金)第69号					
京都北都信用金庫*	登録金融機関 近畿財務局長(登金)第54号						中兵庫信用金庫*	登録金融機関 近畿財務局長(登金)第70号					
桐生信用金庫*	登録金融機関 関東財務局長(登金)第234号						奈良信用金庫*	登録金融機関 近畿財務局長(登金)第71号	○				
熊本第一信用金庫*	登録金融機関 九州財務局長(登金)第14号						奈良中央信用金庫*	登録金融機関 近畿財務局長(登金)第72号					
熊本中央信用金庫*	登録金融機関 九州財務局長(登金)第15号						新潟信用金庫*	登録金融機関 関東財務局長(登金)第249号					
呉信用金庫*	登録金融機関 中国財務局長(登金)第25号						西尾信用金庫*	登録金融機関 東海財務局長(登金)第58号					
桑名信用金庫*	登録金融機関 東海財務局長(登金)第37号						西中国信用金庫*	登録金融機関 中国財務局長(登金)第29号					
興能信用金庫*	登録金融機関 北陸財務局長(登金)第19号						日本海信用金庫*	登録金融機関 中国財務局長(登金)第37号					
甲府信用金庫*	登録金融機関 関東財務局長(登金)第215号						沼津信用金庫*	登録金融機関 東海財務局長(登金)第59号					
神戸信用金庫*	登録金融機関 近畿財務局長(登金)第56号						のり共栄信用金庫*	登録金融機関 北陸財務局長(登金)第30号					
コザ信用金庫*	登録金融機関 沖縄総合事務局長(登金)第7号						幡多信用金庫*	登録金融機関 四国財務局長(登金)第24号					
湖東信用金庫*	登録金融機関 近畿財務局長(登金)第57号						八幡信用金庫*	登録金融機関 東海財務局長(登金)第60号					
佐賀信用金庫*	登録金融機関 福岡財務支局長(登金)第25号						浜松信用金庫*	登録金融機関 東海財務局長(登金)第61号					
さがみ信用金庫*	登録金融機関 関東財務局長(登金)第191号						播州信用金庫*	登録金融機関 近畿財務局長(登金)第76号	○				
札幌信用金庫*	登録金融機関 北海道財務局長(登金)第19号						半田信用金庫*	登録金融機関 東海財務局長(登金)第62号					
佐原信用金庫*	登録金融機関 関東財務局長(登金)第206号						飯能信用金庫*	登録金融機関 関東財務局長(登金)第203号					
三条信用金庫*	登録金融機関 関東財務局長(登金)第244号						尾西信用金庫*	登録金融機関 東海財務局長(登金)第63号					
滋賀中央信用金庫*	登録金融機関 近畿財務局長(登金)第79号						備前信用金庫*	登録金融機関 中国財務局長(登金)第40号					
しのみ信用金庫*	登録金融機関 関東財務局長(登金)第232号						姫路信用金庫*	登録金融機関 近畿財務局長(登金)第80号	○				
芝信用金庫*	登録金融機関 関東財務局長(登金)第158号						兵庫信用金庫*	登録金融機関 近畿財務局長(登金)第81号	○				
しまなみ信用金庫*	登録金融機関 中国財務局長(登金)第20号						平塚信用金庫*	登録金融機関 関東財務局長(登金)第196号					
城北信用金庫*	登録金融機関 関東財務局長(登金)第147号	○					広島信用金庫*	登録金融機関 中国財務局長(登金)第44号	○				
白河信用金庫*	登録金融機関 東北財務局長(登金)第36号						福井信用金庫*	登録金融機関 北陸財務局長(登金)第32号					
新宮信用金庫*	登録金融機関 近畿財務局長(登金)第60号						福岡ひびき信用金庫*	登録金融機関 福岡財務支局長(登金)第24号	○				
新庄信用金庫*	登録金融機関 東北財務局長(登金)第37号						福島信用金庫*	登録金融機関 東北財務局長(登金)第50号					
須賀川信用金庫*	登録金融機関 東北財務局長(登金)第38号						富士信用金庫*	登録金融機関 東海財務局長(登金)第64号					
巢鴨信用金庫*	登録金融機関 関東財務局長(登金)第161号	○					富士宮信用金庫*	登録金融機関 東海財務局長(登金)第65号					
諏訪信用金庫*	登録金融機関 関東財務局長(登金)第255号						碧海信用金庫*	登録金融機関 東海財務局長(登金)第66号	○				
静清信用金庫*	登録金融機関 東海財務局長(登金)第43号	○					北門信用金庫*	登録金融機関 北海道財務局長(登金)第31号					
瀬戸信用金庫*	登録金融機関 東海財務局長(登金)第46号	○					北海信用金庫*	登録金融機関 北海道財務局長(登金)第32号					

販売会社情報一覧表

ファンド名称: グローバル・ソブリン・オープン(毎月決算型)

商号 (*は取次販売会社)	登録番号等	日本証券業協会	一般社団法人 日本投資顧問業協会	一般社団法人 金融先物取引業協会	一般社団法人 融商品取引業協会	商号 (*は取次販売会社)	登録番号等	日本証券業協会	一般社団法人 日本投資顧問業協会	一般社団法人 金融先物取引業協会	一般社団法人 融商品取引業協会
松本信用金庫*	登録金融機関 関東財務局長(登金)第257号					鶴岡市農業協同組合*	登録金融機関 東北財務局長(登金)第154号				
三重信用金庫*	登録金融機関 東海財務局長(登金)第67号					庄内たがわ農業協同組合*	登録金融機関 東北財務局長(登金)第153号				
三島信用金庫*	登録金融機関 東海財務局長(登金)第68号					ふくしま未来農業協同組合*	登録金融機関 東北財務局長(登金)第109号				
水島信用金庫*	登録金融機関 中国財務局長(登金)第48号					福島さくら農業協同組合*	登録金融機関 東北財務局長(登金)第85号				
水戸信用金庫*	登録金融機関 関東財務局長(登金)第227号					はが野農業協同組合*	登録金融機関 関東財務局長(登金)第391号				
宮城第一信用金庫*	登録金融機関 東北財務局長(登金)第52号					那須南農業協同組合*	登録金融機関 関東財務局長(登金)第535号				
宮古信用金庫*	登録金融機関 東北財務局長(登金)第53号					前橋市農業協同組合*	登録金融機関 関東財務局長(登金)第426号				
盛岡信用金庫*	登録金融機関 東北財務局長(登金)第54号					佐波伊勢崎農業協同組合*	登録金融機関 関東財務局長(登金)第415号				
杜の都信用金庫*	登録金融機関 東北財務局長(登金)第39号					埼玉県信用農業協同組合連合会*	登録金融機関 関東財務局長(登金)第516号				
焼津信用金庫*	登録金融機関 東海財務局長(登金)第69号					さいたま農業協同組合*	登録金融機関 関東財務局長(登金)第555号				
山形信用金庫*	登録金融機関 東北財務局長(登金)第55号					あさか野農業協同組合*	登録金融機関 関東財務局長(登金)第555号				
大和信用金庫*	登録金融機関 近畿財務局長(登金)第88号	○				いるま野農業協同組合*	登録金融機関 関東財務局長(登金)第345号				
結城信用金庫*	登録金融機関 関東財務局長(登金)第228号					埼玉中央農業協同組合*	登録金融機関 関東財務局長(登金)第348号				
横浜信用金庫*	登録金融機関 関東財務局長(登金)第198号	○				くまがや農業協同組合*	登録金融機関 関東財務局長(登金)第346号				
米子信用金庫*	登録金融機関 中国財務局長(登金)第50号					ほくさい農業協同組合*	登録金融機関 関東財務局長(登金)第559号				
米沢信用金庫*	登録金融機関 東北財務局長(登金)第56号					越谷市農業協同組合*	登録金融機関 関東財務局長(登金)第347号				
留萌信用金庫*	登録金融機関 北海道財務局長(登金)第36号					南彩農業協同組合*	登録金融機関 関東財務局長(登金)第356号				
いわき信用組合*	登録金融機関 東北財務局長(登金)第59号					埼玉みずほ農業協同組合*	登録金融機関 関東財務局長(登金)第349号				
大分県信用組合*	登録金融機関 九州財務局長(登金)第39号					さいかつ農業協同組合*	登録金融機関 関東財務局長(登金)第576号				
笠岡信用組合*	登録金融機関 中国財務局長(登金)第56号					ふかや農業協同組合*	登録金融機関 関東財務局長(登金)第575号				
熊谷商工信用組合*	登録金融機関 関東財務局長(登金)第656号					東京都信用農業協同組合連合会*	登録金融機関 関東財務局長(登金)第514号				
ぐんまみらい信用組合*	登録金融機関 関東財務局長(登金)第651号					横浜農業協同組合*	登録金融機関 関東財務局長(登金)第595号				
青和信用組合*	登録金融機関 関東財務局長(登金)第276号					セレサ川崎農業協同組合*	登録金融機関 関東財務局長(登金)第331号				
銚子商工信用組合*	登録金融機関 関東財務局長(登金)第289号					よこすか葉山農業協同組合*	登録金融機関 関東財務局長(登金)第338号				
長崎三菱信用組合*	登録金融機関 福岡財務支局長(登金)第112号					さかみ農業協同組合*	登録金融機関 関東財務局長(登金)第328号				
長野県信用組合*	登録金融機関 関東財務局長(登金)第299号	○				湘南農業協同組合*	登録金融機関 関東財務局長(登金)第330号				
飛騨信用組合*	登録金融機関 東海財務局長(登金)第79号					伊勢原市農業協同組合*	登録金融機関 関東財務局長(登金)第323号				
兵庫県信用組合*	登録金融機関 近畿財務局長(登金)第104号					秦野市農業協同組合*	登録金融機関 関東財務局長(登金)第334号				
房総信用組合*	登録金融機関 関東財務局長(登金)第290号					かながわ西湘農業協同組合*	登録金融機関 関東財務局長(登金)第613号				
九州労働金庫*	登録金融機関 福岡財務支局長(登金)第39号					厚木市農業協同組合*	登録金融機関 関東財務局長(登金)第322号				
近畿労働金庫*	登録金融機関 近畿財務局長(登金)第90号					相模原市農業協同組合*	登録金融機関 関東財務局長(登金)第329号				
四国労働金庫*	登録金融機関 四国財務局長(登金)第26号					津久井郡農業協同組合*	登録金融機関 関東財務局長(登金)第333号				
静岡県労働金庫*	登録金融機関 東海財務局長(登金)第72号					新潟県信用農業協同組合連合会*	登録金融機関 関東財務局長(登金)第522号				
中央労働金庫*	登録金融機関 関東財務局長(登金)第259号					北越後農業協同組合*	登録金融機関 関東財務局長(登金)第437号				
東海労働金庫*	登録金融機関 東海財務局長(登金)第70号					胎内市農業協同組合*	登録金融機関 関東財務局長(登金)第450号				
長野県労働金庫*	登録金融機関 関東財務局長(登金)第268号					新潟みらい農業協同組合*	登録金融機関 関東財務局長(登金)第618号				
北陸労働金庫*	登録金融機関 北陸財務局長(登金)第36号					新潟さつき農業協同組合*	登録金融機関 関東財務局長(登金)第469号				
北海道信用農業協同組合連合会*	登録金融機関 北海道財務局長(登金)第67号					越後中央農業協同組合*	登録金融機関 関東財務局長(登金)第430号				
新砂川農業協同組合*	登録金融機関 北海道財務局長(登金)第57号					にいがた南蒲農業協同組合*	登録金融機関 関東財務局長(登金)第565号				
きたそらち農業協同組合*	登録金融機関 北海道財務局長(登金)第69号					越後ながおか農業協同組合*	登録金融機関 関東財務局長(登金)第566号				
岩手県信用農業協同組合連合会*	登録金融機関 東北財務局長(登金)第140号					北魚沼農業協同組合*	登録金融機関 関東財務局長(登金)第537号				
岩手中央農業協同組合*	登録金融機関 東北財務局長(登金)第147号					十日町農業協同組合*	登録金融機関 関東財務局長(登金)第454号				
岩手江刺農業協同組合*	登録金融機関 東北財務局長(登金)第169号					柏崎農業協同組合*	登録金融機関 関東財務局長(登金)第550号				
仙台農業協同組合*	登録金融機関 東北財務局長(登金)第111号					えちご上越農業協同組合*	登録金融機関 関東財務局長(登金)第568号				
みやぎ互理農業協同組合*	登録金融機関 東北財務局長(登金)第133号					ひすい農業協同組合*	登録金融機関 関東財務局長(登金)第471号				
あさひな農業協同組合*	登録金融機関 東北財務局長(登金)第81号					にいがた岩船農業協同組合*	登録金融機関 関東財務局長(登金)第567号				
みやぎ登米農業協同組合*	登録金融機関 東北財務局長(登金)第132号					佐渡農業協同組合*	登録金融機関 関東財務局長(登金)第441号				
栗つこ農業協同組合*	登録金融機関 東北財務局長(登金)第99号					新潟市農業協同組合*	登録金融機関 関東財務局長(登金)第592号				
みどりの農業協同組合*	登録金融機関 東北財務局長(登金)第129号					越後おぢや農業協同組合*	登録金融機関 関東財務局長(登金)第594号				
いしのまき農業協同組合*	登録金融機関 東北財務局長(登金)第166号					石川県信用農業協同組合連合会*	登録金融機関 北陸財務局長(登金)第100号				
みやぎ仙南農業協同組合*	登録金融機関 東北財務局長(登金)第131号					加賀農業協同組合*	登録金融機関 北陸財務局長(登金)第55号				
秋田しんせい農業協同組合*	登録金融機関 東北財務局長(登金)第79号					小松市農業協同組合*	登録金融機関 北陸財務局長(登金)第64号				
山形農業協同組合*	登録金融機関 東北財務局長(登金)第151号					能美農業協同組合*	登録金融機関 北陸財務局長(登金)第80号				
さがえ西村山農業協同組合*	登録金融機関 東北財務局長(登金)第156号					金沢中央農業協同組合*	登録金融機関 北陸財務局長(登金)第58号				
山形おきたま農業協同組合*	登録金融機関 東北財務局長(登金)第152号					金沢市農業協同組合*	登録金融機関 北陸財務局長(登金)第57号				

販売会社情報一覧表

ファンド名称: グローバル・ソブリン・オープン(毎月決算型)

商号 (*は取次販売会社)	登録番号等	日本証券業協会	一般社団法人 日本投資顧問業協会	一般社団法人 金融先物取引業協会	一般社団法人 融商品取引業協会
石川かほく農業協同組合 *	登録金融機関 北陸財務局長(登金)第43号				
はくい農業協同組合 *	登録金融機関 北陸財務局長(登金)第107号				
能登わかば農業協同組合 *	登録金融機関 北陸財務局長(登金)第79号				
おおぞら農業協同組合 *	登録金融機関 北陸財務局長(登金)第105号				
長野県信用農業協同組合連合会 *	登録金融機関 関東財務局長(登金)第523号				
佐久浅間農業協同組合 *	登録金融機関 関東財務局長(登金)第554号				
信州うえだ農業協同組合 *	登録金融機関 関東財務局長(登金)第496号				
信州諏訪農業協同組合 *	登録金融機関 関東財務局長(登金)第598号				
上伊那農業協同組合 *	登録金融機関 関東財務局長(登金)第484号				
みなみ信州農業協同組合 *	登録金融機関 関東財務局長(登金)第512号				
松本ハイランド農業協同組合 *	登録金融機関 関東財務局長(登金)第509号				
塩尻市農業協同組合 *	登録金融機関 関東財務局長(登金)第492号				
大北農業協同組合 *	登録金融機関 関東財務局長(登金)第501号				
グリーン長野農業協同組合 *	登録金融機関 関東財務局長(登金)第487号				
中野市農業協同組合 *	登録金融機関 関東財務局長(登金)第505号				
ながの農業協同組合 *	登録金融機関 関東財務局長(登金)第506号				
長野ハヶ岳農業協同組合 *	登録金融機関 関東財務局長(登金)第570号				
岐阜県信用農業協同組合連合会 *	登録金融機関 東海財務局長(登金)第178号				
ぎふ農業協同組合 *	登録金融機関 東海財務局長(登金)第118号				
西美濃農業協同組合 *	登録金融機関 東海財務局長(登金)第184号				
いび川農業協同組合 *	登録金融機関 東海財務局長(登金)第101号				
めぐみの農業協同組合 *	登録金融機関 東海財務局長(登金)第194号				
東美濃農業協同組合 *	登録金融機関 東海財務局長(登金)第157号				
陶都信用農業協同組合 *	登録金融機関 東海財務局長(登金)第140号				
飛騨農業協同組合 *	登録金融機関 東海財務局長(登金)第158号				
静岡県信用農業協同組合連合会 *	登録金融機関 東海財務局長(登金)第179号				
伊豆太陽農業協同組合 *	登録金融機関 東海財務局長(登金)第92号				
三島函南農業協同組合 *	登録金融機関 東海財務局長(登金)第169号				
伊豆の国農業協同組合 *	登録金融機関 東海財務局長(登金)第93号				
あいら伊豆農業協同組合 *	登録金融機関 東海財務局長(登金)第86号				
南駿農業協同組合 *	登録金融機関 東海財務局長(登金)第148号				
御殿場農業協同組合 *	登録金融機関 東海財務局長(登金)第127号				
富士市農業協同組合 *	登録金融機関 東海財務局長(登金)第160号				
富士宮農業協同組合 *	登録金融機関 東海財務局長(登金)第161号				
清水農業協同組合 *	登録金融機関 東海財務局長(登金)第130号				
静岡市農業協同組合 *	登録金融機関 東海財務局長(登金)第129号				
大井川農業協同組合 *	登録金融機関 東海財務局長(登金)第105号				
ハイナン農業協同組合 *	登録金融機関 東海財務局長(登金)第154号				
掛川市農業協同組合 *	登録金融機関 東海財務局長(登金)第113号				
遠州夢咲農業協同組合 *	登録金融機関 東海財務局長(登金)第104号				
遠州中央農業協同組合 *	登録金融機関 東海財務局長(登金)第102号				
とびあ浜松農業協同組合 *	登録金融機関 東海財務局長(登金)第142号				
三ヶ日町農業協同組合 *	登録金融機関 東海財務局長(登金)第170号				
愛知県信用農業協同組合連合会 *	登録金融機関 東海財務局長(登金)第177号				
なごや農業協同組合 *	登録金融機関 東海財務局長(登金)第147号				
尾張中央農業協同組合 *	登録金融機関 東海財務局長(登金)第192号				
西春日井農業協同組合 *	登録金融機関 東海財務局長(登金)第151号				
あいち尾東農業協同組合 *	登録金融機関 東海財務局長(登金)第182号				
愛知北農業協同組合 *	登録金融機関 東海財務局長(登金)第82号				
愛知西農業協同組合 *	登録金融機関 東海財務局長(登金)第193号				
あいち海部農業協同組合 *	登録金融機関 東海財務局長(登金)第198号				
あいち知多農業協同組合 *	登録金融機関 東海財務局長(登金)第187号				
あいち中央農業協同組合 *	登録金融機関 東海財務局長(登金)第84号				
西三河農業協同組合 *	登録金融機関 東海財務局長(登金)第186号				
あいち三河農業協同組合 *	登録金融機関 東海財務局長(登金)第183号				

商号 (*は取次販売会社)	登録番号等	日本証券業協会	一般社団法人 日本投資顧問業協会	一般社団法人 金融先物取引業協会	一般社団法人 融商品取引業協会
あいち豊田農業協同組合 *	登録金融機関 東海財務局長(登金)第144号				
愛知東農業協同組合 *	登録金融機関 東海財務局長(登金)第85号				
蒲郡市農業協同組合 *	登録金融機関 東海財務局長(登金)第116号				
ひまわり農業協同組合 *	登録金融機関 東海財務局長(登金)第159号				
愛知みなみ農業協同組合 *	登録金融機関 東海財務局長(登金)第189号				
豊橋農業協同組合 *	登録金融機関 東海財務局長(登金)第145号				
三重県信用農業協同組合連合会 *	登録金融機関 東海財務局長(登金)第180号				
鈴鹿農業協同組合 *	登録金融機関 東海財務局長(登金)第195号				
津安芸農業協同組合 *	登録金融機関 東海財務局長(登金)第138号				
伊勢農業協同組合 *	登録金融機関 東海財務局長(登金)第94号				
伊賀北部農業協同組合 *	登録金融機関 東海財務局長(登金)第91号				
三重北農業協同組合 *	登録金融機関 東海財務局長(登金)第168号				
滋賀県信用農業協同組合連合会 *	登録金融機関 近畿財務局長(登金)第239号				
おうみ富士農業協同組合 *	登録金融機関 近畿財務局長(登金)第127号				
甲賀農業協同組合 *	登録金融機関 近畿財務局長(登金)第172号				
グリーン近江農業協同組合 *	登録金融機関 近畿財務局長(登金)第170号				
東びわこ農業協同組合 *	登録金融機関 近畿財務局長(登金)第215号				
北びわこ農業協同組合 *	登録金融機関 近畿財務局長(登金)第158号				
大阪府信用農業協同組合連合会 *	登録金融機関 近畿財務局長(登金)第237号				
北大阪農業協同組合 *	登録金融機関 近畿財務局長(登金)第156号				
茨木市農業協同組合 *	登録金融機関 近畿財務局長(登金)第122号				
大阪泉州農業協同組合 *	登録金融機関 近畿財務局長(登金)第261号				
堺市農業協同組合 *	登録金融機関 近畿財務局長(登金)第178号				
大阪南農業協同組合 *	登録金融機関 近畿財務局長(登金)第133号				
グリーン大阪農業協同組合 *	登録金融機関 近畿財務局長(登金)第171号				
大阪中河内農業協同組合 *	登録金融機関 近畿財務局長(登金)第262号				
九個荘農業協同組合 *	登録金融機関 近畿財務局長(登金)第166号				
北河内農業協同組合 *	登録金融機関 近畿財務局長(登金)第263号				
大阪市農業協同組合 *	登録金融機関 近畿財務局長(登金)第129号				
いずみの農業協同組合 *	登録金融機関 近畿財務局長(登金)第272号				
兵庫県信用農業協同組合連合会 *	登録金融機関 近畿財務局長(登金)第241号				
兵庫六甲農業協同組合 *	登録金融機関 近畿財務局長(登金)第252号				
あかし農業協同組合 *	登録金融機関 近畿財務局長(登金)第109号				
兵庫南農業協同組合 *	登録金融機関 近畿財務局長(登金)第246号				
みのり農業協同組合 *	登録金融機関 近畿財務局長(登金)第253号				
兵庫みらい農業協同組合 *	登録金融機関 近畿財務局長(登金)第260号				
加古川市南農業協同組合 *	登録金融機関 近畿財務局長(登金)第141号				
兵庫西農業協同組合 *	登録金融機関 近畿財務局長(登金)第256号				
相生市農業協同組合 *	登録金融機関 近畿財務局長(登金)第108号				
ハリマ農業協同組合 *	登録金融機関 近畿財務局長(登金)第211号				
たじま農業協同組合 *	登録金融機関 近畿財務局長(登金)第197号				
丹波ひかみ農業協同組合 *	登録金融機関 近畿財務局長(登金)第200号				
丹波ささやま農業協同組合 *	登録金融機関 近畿財務局長(登金)第264号				
淡路日の出農業協同組合 *	登録金融機関 近畿財務局長(登金)第216号				
あわじ島農業協同組合 *	登録金融機関 近畿財務局長(登金)第114号				
奈良県農業協同組合 *	登録金融機関 近畿財務局長(登金)第247号				
和歌山県信用農業協同組合連合会 *	登録金融機関 近畿財務局長(登金)第242号				
わかやま農業協同組合 *	登録金融機関 近畿財務局長(登金)第236号				
ながみね農業協同組合 *	登録金融機関 近畿財務局長(登金)第250号				
紀の里農業協同組合 *	登録金融機関 近畿財務局長(登金)第160号				
紀北川上農業協同組合 *	登録金融機関 近畿財務局長(登金)第255号				
ありだ農業協同組合 *	登録金融機関 近畿財務局長(登金)第245号				
紀州農業協同組合 *	登録金融機関 近畿財務局長(登金)第273号				
紀南農業協同組合 *	登録金融機関 近畿財務局長(登金)第265号				
みくまの農業協同組合 *	登録金融機関 近畿財務局長(登金)第257号				

販売会社情報一覧表

ファンド名称: グローバル・ソブリン・オープン(毎月決算型)

商号 (*は取次販売会社)	登録番号等	日本証券業協会	日本投資顧問業協会	一般社団法人 金融先物取引業協会	融社団法人 融社団法人 融社団法人	商号 (*は取次販売会社)	登録番号等	日本証券業協会	日本投資顧問業協会	一般社団法人 金融先物取引業協会	融社団法人 融社団法人 融社団法人
鳥取いなば農業協同組合*	登録金融機関 中国財務局長(登金)第107号										
鳥取西部農業協同組合*	登録金融機関 中国財務局長(登金)第108号										
島根県農業協同組合*	登録金融機関 中国財務局長(登金)第170号										
広島県信用農業協同組合連合会*	登録金融機関 中国財務局長(登金)第153号										
広島市農業協同組合*	登録金融機関 中国財務局長(登金)第123号										
佐伯中央農業協同組合*	登録金融機関 中国財務局長(登金)第91号										
広島中央農業協同組合*	登録金融機関 中国財務局長(登金)第124号										
福山市農業協同組合*	登録金融機関 中国財務局長(登金)第128号										
三次農業協同組合*	登録金融機関 中国財務局長(登金)第139号										
山口県信用農業協同組合連合会*	登録金融機関 中国財務局長(登金)第154号										
岩国市農業協同組合*	登録金融機関 中国財務局長(登金)第66号										
山口東農業協同組合*	登録金融機関 中国財務局長(登金)第147号										
南すおう農業協同組合*	登録金融機関 中国財務局長(登金)第136号										
周南農業協同組合*	登録金融機関 中国財務局長(登金)第94号										
防府とくち農業協同組合*	登録金融機関 中国財務局長(登金)第131号										
山口中央農業協同組合*	登録金融機関 中国財務局長(登金)第146号										
山口宇部農業協同組合*	登録金融機関 中国財務局長(登金)第144号										
下関農業協同組合*	登録金融機関 中国財務局長(登金)第130号										
長門大津農業協同組合*	登録金融機関 中国財務局長(登金)第111号										
徳島県信用農業協同組合連合会*	登録金融機関 四国財務局長(登金)第94号										
徳島市農業協同組合*	登録金融機関 四国財務局長(登金)第72号										
香川県信用農業協同組合連合会*	登録金融機関 四国財務局長(登金)第92号										
香川県農業協同組合*	登録金融機関 四国財務局長(登金)第97号										
越智今治農業協同組合*	登録金融機関 四国財務局長(登金)第40号										
福岡県信用農業協同組合連合会*	登録金融機関 福岡財務支局長(登金)第97号										
福岡八女農業協同組合*	登録金融機関 福岡財務支局長(登金)第100号										
沖縄県農業協同組合*	登録金融機関 沖縄総合事務局長(登金)第21号										