

三菱UFJ/ピムコトータル・リターン・ファンド<為替ヘッジなし>(年1回決算型)

月次レポート

2020年  
10月30日現在

追加型投信/内外/債券

■基準価額および純資産総額の推移



・基準価額は、運用管理費用(信託報酬)控除後の値です。  
・信託報酬率は、後記の「ファンドの費用」に記載しています。

■騰落率

	過去1ヵ月	過去3ヵ月	過去6ヵ月	過去1年	過去3年	設定来
ファンド	-1.5%	-1.1%	0.1%	1.8%	3.1%	27.9%

・実際のファンドでは、課税条件によってお客さまごとの騰落率は異なります。  
また、換金時の費用・税金等は考慮していません。  
・設定来のファンドの騰落率は、10,000を起点として計算しています。  
・分配金実績がある場合は、分配金(税引前)を再投資したものと計算しています。

■当月の基準価額の変動要因(概算)

	寄与度(円)
利子収入	22
為替損益	-121
売買損益等	-79
信託報酬	-16
基準価額	-195

・基準価額に与えた影響等をご理解いただくために簡便的に計算した概算値であり、その正確性、完全性を保証するものではありません。  
・売買損益等は、基準価額の変動幅から他の項目の合計を差し引いて算出しています。

■基準価額および純資産総額

基準価額(1万口当たり)	12,792円
前月末比	-195円
純資産総額	23.93億円

■分配金実績(1万口当たり、税引前)

決算期	決算日	分配金
第7期	2020/09/08	0円
第6期	2019/09/09	0円
第5期	2018/09/10	0円
第4期	2017/09/08	0円
第3期	2016/09/08	0円
第2期	2015/09/08	0円
設定来累計		0円

・運用状況によっては、分配金額が変わる場合、あるいは分配金が支払われない場合があります。

■資産構成

	比率
投資信託証券	99.2%
ピムコトータル・リターン・ファンドII - クラスJ(JPY)	99.1%
マネー・マーケット・マザーファンド	0.1%
コールローン他	0.8%

・原則として、比率は純資産総額に対する割合です。  
・コールローン他は未収・未払項目が含まれるため、マイナスとなる場合があります。

実質的な投資を行うピムコトータル・リターン・ストラテジー・ファンドの運用状況

・原則として当ファンドが外国投資信託「ピムコトータル・リターン・ファンドII - クラスJ(JPY)」を通じ、世界(新興国を含みます。)の米ドル建てを中心とする投資適格債券等に実質的な投資を行う「ピムコトータル・リターン・ストラテジー・ファンド」の状況を、運用委託先であるピムコジャパンリミテッドの資料(現地月末営業日基準)に基づき作成しています。

■ポートフォリオ特性

	ファンド	
最終利回り	2.2%	・最終利回りは、個別債券等について満期まで保有した場合の複利利回りを加重平均したものです。
直接利回り	2.4%	・直接利回りは、個別債券等についての表面利率を加重平均したものです。
デュレーション	5.1	・デュレーションは、債券価格の弾力性を示す指標として用いられ金利の変化に対する債券価格の変動率を示します。
平均格付	A-	・平均格付とは、基準日時点で当該ファンドが保有している有価証券に係る信用格付を加重平均したものであり、当該ファンドに係る信用格付ではありません。

■債券格付分布

格付種類	比率	
AAA格	33.9%	・格付は、S&P、Moody'sのうち最も高い格付を表示しています。
AA格	7.0%	・上記2社の格付を取得していない場合は、Fitchまたはピムコ社による独自の格付を表示します。
A格	18.6%	・米国短期国債などピムコ社が現金同等資産と判断した債券等を含んで算出しています。
BBB格	33.0%	
BB格	4.9%	
B格	2.0%	
CCC格以下	0.6%	

・先物取引、スワップ取引、オプション取引等を考慮して算出しています。このため取引内容によっては、マイナスの値が表示されることがあります。  
・表示桁未満の数値がある場合、四捨五入しています。・比率はピムコトータル・リターン・ストラテジー・ファンドの純資産総額に対する割合です。

※後記の「本資料のご利用にあたっての注意事項等」をご覧ください。

実質的な投資を行うピムコトータル・リターン・ストラテジー・ファンドの運用状況

■組入上位3通貨

通貨	比率
1 米ドル	99.4%
2 ペルーソル	0.6%
3 英ポンド	0.0%
その他	0.0%

・当ファンドが投資を行う外国投資信託(シェアクラス)は、原則として為替ヘッジを行いません。

■債券セクター別構成

セクター	比率
国債・政府機関債	18.5%
モーゲージ証券等	39.5%
投資適格社債	36.7%
ハイイールド社債	2.6%
米国以外の公社債	-13.7%
エマージング債券	2.2%
その他	0.7%
キャッシュ等	13.4%

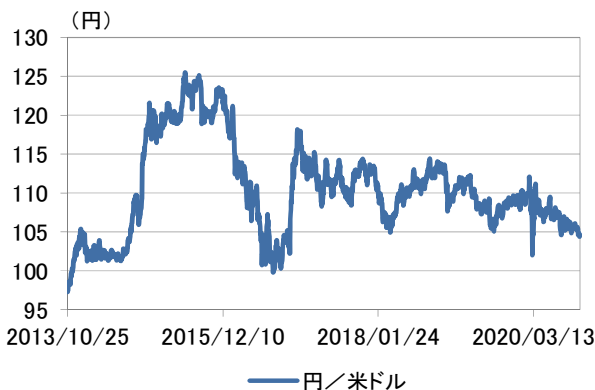
・各セクターにおける分類はピムコ社による分類です。  
 【国債・政府機関債】:米ドル建ての国債や政府機関債、国際機関債等。  
 【モーゲージ証券等】:米ドル建てのモーゲージ証券や資産担保証券等。  
 【投資適格社債】:米ドル建てのBBB格相当以上の格付を付与された社債等。  
 【ハイイールド社債】:米ドル建てのBB格相当以下の格付を付与された社債等。  
 【米国以外の公社債】:米ドル建て以外の先進国の公社債等。  
 【エマージング債券】:新興経済国の政府、政府機関、企業等が発行する債券等。  
 【その他】:上記項目に分類されない債券等が含まれます。  
 【キャッシュ等】:キャッシュ等には、ファンドが保有する現金等のほかに、ピムコ社が定義する短期公社債等の現金同等物が含まれます。

■組入上位10銘柄

銘柄	クーポン	償還日	セクター	国・地域	格付	組入銘柄数: 331銘柄	
						比率	
1 FNMA TBA 3.0% DEC 30YR	3.0000%	2050/12/14	モーゲージ証券等	アメリカ	AAA	11.7%	
2 FNMA TBA 2.5% JAN 30YR	2.5000%	2051/01/14	モーゲージ証券等	アメリカ	AAA	9.9%	
3 FNMA TBA 2.0% JAN 30YR	2.0000%	2051/01/14	モーゲージ証券等	アメリカ	AAA	7.9%	
4 U S TREASURY BOND	3.3750%	2044/05/15	国債・政府機関債	アメリカ	AAA	5.0%	
5 U S TREASURY NOTE	2.1250%	2024/09/30	国債・政府機関債	アメリカ	AAA	2.6%	
6 FNMA TBA 3.5% DEC 30YR	3.5000%	2050/12/14	モーゲージ証券等	アメリカ	AAA	2.2%	
7 GNMA II TBA 3.5% DEC 30YR JMBO	3.5000%	2050/12/21	モーゲージ証券等	アメリカ	AAA	1.8%	
8 U S TREASURY BOND	1.3750%	2050/08/15	国債・政府機関債	アメリカ	AAA	1.7%	
9 U S TREASURY NOTE	2.6250%	2029/02/15	国債・政府機関債	アメリカ	AAA	1.5%	
10 U S TREASURY BOND	3.1250%	2044/08/15	国債・政府機関債	アメリカ	AAA	1.4%	

・償還日(年)が9999年と表示されているものは永久債です。

■【参考】為替レートの推移(設定来)



	当月末	前月末	騰落率
為替レート(円)	104.60	105.80	-1.1%

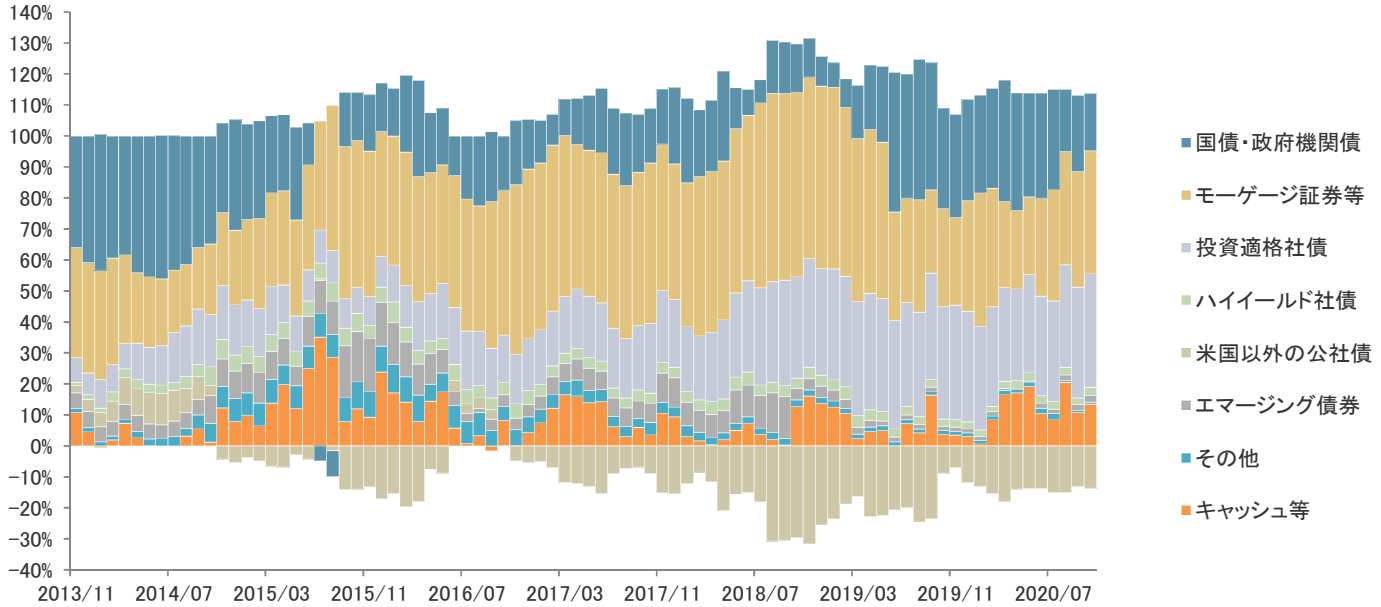
・三菱UFJ銀行発表の対顧客電信売買相場の仲値を使用しております。

・先物取引、スワップ取引、オプション取引等を考慮して算出しています。このため取引内容によっては、マイナスの値が表示されることがあります。  
 ・表示桁未満の数値がある場合、四捨五入しています。・比率はピムコトータル・リターン・ストラテジー・ファンドの純資産総額に対する割合です。

※後記の「本資料のご利用にあたっての注意事項等」をご覧ください。

実質的な投資を行うピムコトータル・リターン・ストラテジー・ファンドの運用状況

■債券セクター別構成の推移



・債券セクター別構成の推移は、比率がマイナスのセクターを除き凡例の配列順に沿って構成グラフを表示しています。

■各債券セクター動向コメント(現地月末前営業日基準)

セクター	セクター動向	当月のパフォーマンス
国債・政府機関債	新型コロナウイルスに感染したトランプ米大統領の早期退院や景気の持ち直しを示す堅調な経済指標の発表、大統領選挙後の財政拡大への期待などを背景に米金利が上昇し、軟調に推移しました。	-0.5%
モーゲージ証券等	米国の金利上昇等がマイナスに影響し、軟調に推移しました。	-0.2%
投資適格社債	米国の金利が上昇したこと等がマイナス要因となり、軟調に推移しました。	-0.3%
ハイイールド社債	金利の上昇はマイナス要因となったものの、月前半に米国内の堅調な経済指標の発表を受け米国株式が上昇したことなどがプラス要因となり、堅調に推移しました。	0.5%
エマージング債券	米国での堅調な経済指標の発表などを受け堅調に推移しました。	0.2%

・上記は、各セクターの動きを示すものとして代表的な指数(ドルベース)を参照しています。  
 【国債・政府機関債】:ブルームバーグ・バークレイズ米国政府債インデックス  
 【モーゲージ証券等】:ブルームバーグ・バークレイズ米国モーゲージ証券インデックス  
 【投資適格社債】:ブルームバーグ・バークレイズ米国投資適格社債インデックス  
 【ハイイールド社債】:ブルームバーグ・バークレイズ米国ハイイールド社債インデックス  
 【エマージング債券】:JPモルガンEMBIグローバル・ダイバーシファイド

・先物取引、スワップ取引、オプション取引等を考慮して算出しています。このため取引内容によっては、マイナスの値が表示されることがあります。  
 ・表示桁未満の数値がある場合、四捨五入しています。・比率はピムコトータル・リターン・ストラテジー・ファンドの純資産総額に対する割合です。

※後記の「本資料のご利用にあたっての注意事項等」をご覧ください。

**■運用担当者コメント**
**【市況動向】**

当月の米国債券市況は下落しました。新型コロナウイルスに感染したトランプ氏の早期退院や発表された一部の米国の経済指標が堅調だったこと等を背景に、米国金利が上昇したことから、米国債券市況は軟調に推移しました。

**【運用状況(分配金実績がある場合、基準価額の騰落は分配金再投資ベース)】**

当ファンドは、外国投資信託への投資を通じて、米ドル建てを中心に投資適格債券等を高位に組み入れるとともに、米ドルヘッジ型については、投資する外国投資信託において当該外国投資信託の純資産総額を米ドル換算した額とほぼ同額程度の米ドル売り円買いの為替取引を行い、為替変動リスクの低減を図る運用を行いました。

ファンド全体のデュレーションは、市場平均対比で短めとしています。債券セクターでは、選択的にモーゲージ証券や金融社債等へ投資を行いました。通貨戦略については、一部の相対的に金利の高いエマージング諸国の通貨を積極姿勢とする一方、米ドルに対して消極姿勢としました。

当月の各コースの基準価額の騰落および変動要因は以下の通りです。

**■ <米ドルヘッジ型>(毎月決算型)・(年1回決算型)**

米国債券市場が下落したこと等がマイナスに影響し、当ファンドの基準価額は前月末に比べ下落しました。

**■ <為替ヘッジなし>(毎月決算型)・(年1回決算型)**

米ドルが対円で下落したことや米国債券市場が下落したこと等がマイナスに影響し、当ファンドの基準価額は前月末に比べ下落しました。

**【今後の運用方針】**

新型コロナウイルスの感染拡大および抑制に向けた都市封鎖等により世界の経済成長は過去の金融危機時以上に大きく落ち込み、2020年通期でもマイナス成長に陥るものと予想しています。米国については、米連邦準備制度理事会(FRB)の金融緩和政策や過去最大規模の大型財政出動による下支えもあるなか、一定程度の回復がみられています。しかし、米国議会による新型コロナウイルスをめぐる追加の経済対策の実施の遅れが景気回復を遅らせるリスクには注意が必要です。

今後の投資戦略としては、デュレーションは市場平均対比で短めしていますが、状況に応じて柔軟にコントロールします。債券セクター別には、社債については市場全体に対しては消極姿勢とし、金融社債等を中心に選択的な保有を継続するほか、バリュエーションが魅力的な水準にあると判断したモーゲージ証券等への選別的投資を継続する方針です。

・ピムコジャパンリミテッドの資料に基づき作成しています。・市況の変動等により方針通りの運用が行われない場合があります。

**■本資料で使用する指数について**

- ・ブルームバーグ・バークレイズ米国政府債インデックスとは、ブルームバーグが算出する米国の国債・政府機関債等の値動きを示す代表的な指数です。
  - ・ブルームバーグ・バークレイズ米国モーゲージ証券インデックスとは、ブルームバーグが算出する米国のモーゲージ証券の値動きを示す代表的な指数です。
  - ・ブルームバーグ・バークレイズ米国投資適格社債インデックスとは、ブルームバーグが算出する米国の投資適格社債の値動きを示す代表的な指数です。
  - ・ブルームバーグ・バークレイズ米国ハイイールド社債インデックスとは、ブルームバーグが算出する米国のハイイールド社債の値動きを示す代表的な指数です。
- ブルームバーグ(BLOOMBERG)は、ブルームバーグ・ファイナンス・エル・ピー(Bloomberg Finance L.P.)の商標およびサービスマークです。バークレイズ(BARCLAYS)は、ライセンスに基づき使用されているバークレイズ・バンク・ピーエルシー(Barclays Bank Plc)の商標およびサービスマークです。ブルームバーグ・ファイナンス・エル・ピーおよびその関係会社(以下「ブルームバーグ」と総称します。)またはブルームバーグのライセンサーは、ブルームバーグ・バークレイズ・インデックス(BLOOMBERG BARCLAYS INDICES)に対する一切の独占的権利を有しています。
- ・JPモルガンEMBIグローバル・ダイバーシファイドとは、J.P.モルガン・セキュリティーズ・エルエルシーが算出し公表している米ドル建てのエマージング国債および国債に準じる債券のパフォーマンスを表す指数で、指数構成国の組入比率に調整を加えた指数です。組入比率の調整を行わない指数としてJPモルガンEMBIグローバルがあります。同指数は、J.P.モルガン・セキュリティーズ・エルエルシーが発表しており、著作権はJ.P.モルガン・セキュリティーズ・エルエルシーに帰属しております。

# 三菱UFJ／ピムコトータル・リターン・ファンド<為替ヘッジなし> (年1回決算型)

## 追加型投信／内外／債券

### ファンドの目的・特色

#### ■ファンドの目的

世界(新興国を含みます。)の米ドル建てを中心とする投資適格債券等を実質的な主要投資対象とし、利子収益の確保および値上がり益の獲得をめざします。

#### ■ファンドの特色

**投資対象** 世界(新興国を含みます。以下同じ。)の米ドル建てを中心とする投資適格債券等が実質的な主要投資対象です。

・主として円建外国投資信託への投資を通じて、世界の米ドル建てを中心とする投資適格債券等を実質的な投資を行います。また、証券投資信託であるマネー・マーケット・マザーファンド(わが国の短期公社債等に投資)への投資も行います。

ファンドの主な投資対象は以下のとおりです。

- ・国債
- ・政府機関債
- ・社債
- ・モーゲージ証券
- ・資産担保証券

ただし、BB格相当以下の債券、米国以外の債券、エマージング債券、バンクローン、転換社債などにも投資を行う場合があります。

※モーゲージ証券とは住宅ローン等の債権を担保として、資産担保証券はカード・自動車ローン等のローン債権を担保として発行された証券です。

上記の債券が組入れられない場合や、上記以外の債券が組入れられる場合があります。

**運用方法** 投資対象とする円建外国投資信託への投資は高位を維持することを基本とします。

・投資対象とする円建外国投資信託において、世界の米ドル建てを中心とする投資適格債券等への分散投資を行うことにより、最大限のトータル・リターン(公社債等の利子および値上がりによる収益)を追求します。

**運用の委託先** 投資信託証券への運用の指図に関する権限をピムコジャパンリミテッドに委託します。

**為替対応方針** 「米ドルヘッジ型」と「為替ヘッジなし」の2つがあります。

- ・「三菱UFJ／ピムコトータル・リターン・ファンド<米ドルヘッジ型> (年1回決算型)」は、原則として投資する外国投資信託において、当該外国投資信託の純資産総額を米ドル換算した額とほぼ同額程度の米ドル売り円買いの為替取引を行い、為替変動リスクの低減を図ります。
- ・「三菱UFJ／ピムコトータル・リターン・ファンド<為替ヘッジなし> (年1回決算型)」は、原則として為替ヘッジを行わないため、為替相場の変動による影響を受けます。

#### ■ファンドの仕組み

・ファンド・オブ・ファンズ方式により運用を行います。

<投資対象ファンド>

ピムコトータル・リターン・ファンドII - クラスJ(JPY, Hedged) (<米ドルヘッジ型>が投資します。)

ピムコトータル・リターン・ファンドII - クラスJ(JPY) (<為替ヘッジなし>が投資します。)

マネー・マーケット・マザーファンド(わが国の短期公社債等に投資)

・スイッチングの取扱いについては、スイッチングの取扱いを行わない販売会社もあるため、詳しくは、販売会社にご確認下さい。スイッチングの際の購入時手数料は、販売会社が定めるものとします。また、換金するファンドに対して税金がかかります。

#### ■分配方針

・年1回の決算時(9月8日(休業日の場合は翌営業日))に分配金額を決定します。

・分配金額は委託会社が基準価額水準、市況動向等を勘案して決定します。ただし、分配対象収益が少額の場合には、分配を行わないことがあります。

分配金額の決定にあたっては、信託財産の成長を優先し、原則として分配を抑制する方針とします。(基準価額水準や市況動向等により変更する場合があります。)

将来の分配金の支払いおよびその金額について保証するものではありません。

※「三菱UFJ／ピムコトータル・リターン・ファンド<米ドルヘッジ型>/<為替ヘッジなし>」には、決算日および分配方針の異なる『毎月決算型』があります。

市況動向および資金動向等により、上記のような運用が行えない場合があります。

**ご購入の際には、必ず投資信託説明書(交付目論見書)をご覧ください。**

## 三菱UFJ／ピムコトータル・リターン・ファンド＜為替ヘッジなし＞（年1回決算型）

追加型投信／内外／債券

### 投資リスク

#### ■基準価額の変動要因

ファンドの基準価額は、組み入れている有価証券等の価格変動による影響を受けますが、これらの運用により信託財産に生じた損益はすべて投資者のみなさまに帰属します。

したがって、投資者のみなさまの投資元本が保証されているものではなく、基準価額の下落により損失を被り、投資元本を割り込むことがあります。

投資信託は預貯金と異なります。

ファンドの基準価額の変動要因として、主に以下のリスクがあります。

価格変動 リスク	一般に、公社債等の価格は市場金利の変動等を受けて変動するため、ファンドはその影響を受け組入公社債等の価格の下落は基準価額の下落要因となります。また、転換社債は、株式および債券の両方の性格を有しており、株式および債券の価格変動の影響を受け、組入転換社債の価格の下落は基準価額の下落要因となります。
為替変動 リスク	<p>■三菱UFJ／ピムコトータル・リターン・ファンド＜米ドルヘッジ型＞（年1回決算型）</p> <p>組入外貨建資産の米ドル換算した額については、米ドル売り、円買いの為替取引を行い、円に対する米ドルの為替変動リスクの低減を図りますが、為替変動リスクを完全に排除できるものではありません。また、組入外貨のうち、米ドル以外の通貨については、米ドルに対する当該通貨の為替変動の影響を受けます。なお、円の金利が米ドルの金利より低いときには、これらの金利差相当分が為替取引によるコストとなります。ただし、為替市場の状況によっては、金利差相当分以上の為替取引によるコストとなる場合があります。</p> <p>■三菱UFJ／ピムコトータル・リターン・ファンド＜為替ヘッジなし＞（年1回決算型）</p> <p>組入外貨建資産については、原則として為替ヘッジを行いませんので、為替変動の影響を大きく受けます。</p>
信用 リスク	組入有価証券等（バンクローンを含みます。以下同じ。）の発行者や取引先等の経営・財務状況が悪化した場合またはそれが予想された場合もしくはこれらに関する外部評価の悪化があった場合等には、当該組入有価証券等の価格が下落することやその価値がなくなること、または利払い・償還金の支払いが滞ることがあります。
流動性 リスク	有価証券等を売却あるいは取得しようとする際に、市場に十分な需要や供給がない場合や取引規制等により十分な流動性の下での取引を行えない場合または取引が不可能となる場合、市場実勢から期待される価格より不利な価格での取引となる可能性があります。また、バンクローンは、公社債と比べ、一般的に取引量も少ないため、流動性リスクも高い傾向にあります。
カントリー・ リスク	新興国への投資は、先進国への投資を行う場合に比べ、投資対象国におけるクーデターや重大な政治体制の変更、資産凍結を含む重大な規制の導入、政府のデフォルト等の発生による影響を受けることにより、価格変動・為替変動・信用・流動性の各リスクが大きくなる可能性があります。

ファンドは、格付けの低い公社債等も投資対象としており、格付けの高い公社債等への投資を行う場合に比べ、価格変動・信用・流動性の各リスクが大きくなる可能性があります。

#### ■その他の留意点

- ・ファンドのお取引に関しては、金融商品取引法第37条の6の規定（いわゆるクーリングオフ）の適用はありません。
  - ・収益分配金の水準は、必ずしも計算期間におけるファンドの収益の水準を示すものではありません。収益分配は、計算期間に生じた収益を超えて行われる場合があります。
  - 投資者の購入価額によっては、収益分配金の一部または全部が、実質的な元本の一部払戻しに相当する場合があります。ファンド購入後の運用状況により、分配金額より基準価額の値上がり小さかった場合も同様です。
  - 収益分配金の支払いは、信託財産から行われます。したがって純資産総額の減少、基準価額の下落要因となります。
  - ・投資対象ファンドにおいては、信用リスク管理上、政府機関の発行または保証する有価証券、およびそれらと同等と判断した銘柄<sup>(※)</sup>について、同一発行体でファンドの純資産総額の10%を超えて保有する場合があります。
- (※)には、米国の連邦住宅抵当公庫（ファニーメイ：FNMA）および連邦住宅抵当貸付公社（フレディ・マック：FHLMC）が発行または保証するモーゲージ証券等が該当します。

ご購入の際には、必ず投資信託説明書(交付目論見書)をご覧ください。

# 三菱UFJ／ピムコトータル・リターン・ファンド<為替ヘッジなし> (年1回決算型)

## 追加型投信／内外／債券

### 手続・手数料等

#### ■お申込みメモ

購入単位	販売会社が定める単位／販売会社にご確認ください。
購入価額	購入申込受付日の翌営業日の基準価額 ※基準価額は1万口当たりで表示されます。基準価額は委託会社の照会先でご確認ください。
換金単位	販売会社が定める単位／販売会社にご確認ください。
換金価額	換金申込受付日の翌営業日の基準価額
換金代金	原則として、換金申込受付日から起算して5営業日目から販売会社においてお支払いします。
申込不可日	次のいずれかに該当する日には、購入・換金はできません。 ・ニューヨーク証券取引所、ニューヨークの銀行、ルクセンブルグの銀行の休業日 ※具体的な日付については、委託会社のホームページ(「ファンド関連情報」内の「お申込み不可日一覧」)をご覧ください。
申込締切時間	原則として、午後3時までに販売会社が受付けたものを当日の申込分とします。
換金制限	ファンドの資金管理を円滑に行うため、大口の換金のお申込みに制限を設ける場合があります。
購入・換金申込受付の中止及び取消し	金融商品取引所等における取引の停止、その他やむを得ない事情(投資対象証券の購入・換金の制限、投資対象国における非常事態(金融危機、デフォルト、重大な政策変更や資産凍結を含む規制の導入、自然災害、クーデターや重大な政治体制の変更、戦争等)による市場の閉鎖もしくは流動性の極端な減少等)があるときは、購入・換金のお申込みの受付を中止すること、およびすでに受付けた購入・換金のお申込みの受付を取消すことがあります。
信託期間	2023年9月8日まで(2013年10月25日設定)
繰上償還	受益権の口数が10億口を下回ることとなった場合、または三菱UFJ／ピムコトータル・リターン・ファンド<米ドルヘッジ型>(毎月決算型)、三菱UFJ／ピムコトータル・リターン・ファンド<為替ヘッジなし>(毎月決算型)、三菱UFJ／ピムコトータル・リターン・ファンド<米ドルヘッジ型>(年1回決算型)、三菱UFJ／ピムコトータル・リターン・ファンド<為替ヘッジなし>(年1回決算型)の受益権の口数を合計した口数が30億口を下回ることとなった場合等には、信託期間を繰上げて償還となる場合があります。 なお、投資対象とする外国投資信託が償還する場合には繰上償還となります。
決算日	毎年9月8日(休業日の場合は翌営業日)
収益分配	年1回の決算時に分配金額を決定します。(分配金額の決定にあたっては、信託財産の成長を優先し、原則として分配を抑制する方針とします。) 販売会社との契約によっては、収益分配金の再投資が可能です。
課税関係	課税上は、株式投資信託として取扱われます。個人受益者については、収益分配時の普通分配金ならびに換金時および償還時の譲渡益に対して課税されます。NISA(少額投資非課税制度)およびジュニアNISA(未成年者少額投資非課税制度)の適用対象です。税法が改正された場合等には、変更となる場合があります。くわしくは投資信託説明書(交付目論見書)をご覧ください。

**ご購入の際には、必ず投資信託説明書(交付目論見書)をご覧ください。**

# 三菱UFJ／ピムコトータル・リターン・ファンド<為替ヘッジなし> (年1回決算型)

## 追加型投信／内外／債券

### 手続・手数料等

#### ■ファンドの費用

##### お客さまが直接的に負担する費用

購入時手数料 購入価額に対して、**上限2.2%(税抜 2%)**(販売会社が定めます)  
(購入される販売会社により異なります。くわしくは、販売会社にご確認ください。)

信託財産留保額 ありません。

##### お客さまが信託財産で間接的に負担する費用

運用管理費用 (信託報酬) 日々の純資産総額に対して、**年率1.54%(税抜 年率1.4%)**をかけた額  
ファンドが投資対象とする投資信託証券では運用管理費用(信託報酬)はかかりませんので、お客さまが負担する実質的な運用管理費用(信託報酬)は上記と同じです。

その他の費用・手数料 監査法人に支払われるファンドの監査費用・有価証券等の売買時に取引した証券会社等に支払われる手数料・投資対象とする投資信託証券における諸費用および税金等・有価証券等を海外で保管する場合、海外の保管機関に支払われる費用・その他信託事務の処理にかかる諸費用等についてもファンドが負担します。  
※上記の費用・手数料については、売買条件等により異なるため、あらかじめ金額または上限額等を記載することはできません。

※運用管理費用(信託報酬)および監査費用は、日々計上され、ファンドの基準価額に反映されます。毎計算期間の6ヵ月終了時、毎決算時または償還時にファンドから支払われます。

※上記の費用(手数料等)については、保有金額または保有期間等により異なるため、あらかじめ合計額等を記載することはできません。  
なお、ファンドが負担する費用(手数料等)の支払い実績は、交付運用報告書に開示されていますのでご参照ください。

### 本資料のご利用にあたっての注意事項等

●本資料は、三菱UFJ国際投信が作成した資料です。投資信託をご購入の場合は、販売会社よりお渡しする最新の投資信託説明書(交付目論見書)の内容を必ずご確認のうえ、ご自身でご判断ください。●本資料の内容は作成時点のものであり、将来予告なく変更されることがあります。●本資料は信頼できると判断した情報等に基づき作成しておりますが、その正確性・完全性等を保証するものではありません。●本資料中のグラフ・数値等は、過去の実績・状況であり、将来の市場環境等や運用成果等を示唆・保証するものではありません。また税金・手数料等を考慮しておりませんので、実質的な投資成果を示すものではありません。●投資信託は、預金等や保険契約とは異なり、預金保険機構、保険契約者保護機構の保護の対象ではありません。銀行等の登録金融機関でご購入いただいた投資信託は、投資者保護基金の補償の対象ではありません。●投資信託は、販売会社がお申込みの取扱いを行い委託会社が運用を行います。

●委託会社(ファンドの運用の指図等)  
三菱UFJ国際投信株式会社  
金融商品取引業者 関東財務局長(金商)第404号 <ホームページアドレス> <https://www.am.mufg.jp/>  
加入協会: 一般社団法人 投資信託協会 <お客さま専用フリーダイヤル> 0120-151034  
一般社団法人 日本投資顧問業協会 (受付時間 営業日の9:00~17:00)

●受託会社(ファンドの財産の保管・管理等)  
三菱UFJ信託銀行株式会社

**ご購入の際には、必ず投資信託説明書(交付目論見書)をご覧ください。**



## 販売会社情報一覧表

投資信託説明書(交付目論見書)のご請求は下記の販売会社まで

ファンド名称:三菱UFJ/ピムコトータル・リターン・ファンド<為替ヘッジなし>(年1回決算型)

商号	登録番号等		日本証券業協会	一般社団法人 日本 投資顧問業 協会	一般社団法人 金融先物 取引業協会	一般社団法人 第二種 金融商品 取引業協会
auカブコム証券株式会社	金融商品取引業者	関東財務局長(金商)第61号	○		○	
株式会社SBI証券	金融商品取引業者	関東財務局長(金商)第44号	○		○	○
株式会社三菱UFJ銀行	登録金融機関	関東財務局長(登金)第5号	○		○	○
株式会社三菱UFJ銀行(委託金融商品取引業者 三菱UFJモルガン・スタンレー証券株式会社)	登録金融機関	関東財務局長(登金)第5号	○		○	○
三菱UFJ信託銀行株式会社	登録金融機関	関東財務局長(登金)第33号	○	○	○	
三菱UFJモルガン・スタンレー証券株式会社	金融商品取引業者	関東財務局長(金商)第2336号	○	○	○	○
楽天証券株式会社	金融商品取引業者	関東財務局長(金商)第195号	○	○	○	○