

国内株式セレクション(ラップ向け)

月次レポート

2021年  
06月30日現在

追加型投信/内外/株式

■ 基準価額および純資産総額の推移



- ・基準価額は、運用管理費用(信託報酬)控除後の値です。
- ・信託報酬率は、後記の「ファンドの費用」に記載しています。
- ・参考指数は、東証株価指数(TOPIX)(配当込み)です。参考指数は、当ファンドのベンチマークではありません。詳しくは、後記の「本資料で使用している指数について」をご覧ください。
- ・参考指数は、設定日を10,000として指数化しています。

■ 騰落率

	過去1ヵ月	過去3ヵ月	過去6ヵ月	過去1年	過去3年	設定来
ファンド	1.8%	0.1%	8.5%	26.2%	17.3%	31.4%
参考指数	1.2%	-0.3%	8.9%	27.3%	20.5%	36.5%

- ・実際のファンドでは、課税条件によってお客さまごとの騰落率は異なります。また、換金時の費用・税金等は考慮していません。
- ・設定来のファンドの騰落率は、10,000を起点として計算しています。
- ・分配金実績がある場合は、分配金(税引前)を再投資したものと計算しています。

■ 投資する投資信託証券の組入比率および騰落率

投資信託証券	比率	騰落率		
		過去1ヵ月	過去3ヵ月	過去6ヵ月
TOPIXマザーファンド	36.5%	1.2%	-0.3%	8.9%
JPX日経400インデックスマザーファンド	5.8%	0.8%	-0.5%	8.2%
日本株インカム・マザーファンド	14.6%	1.0%	0.8%	13.8%
JAPAN クオリティ150インデックスマザーファンド	3.9%	3.2%	1.6%	4.2%
日本株オープン「35」マザーファンド	4.9%	3.1%	4.2%	13.4%
日本・小型株・ファンド・マザーファンド	7.5%	6.0%	3.2%	9.7%
日本株式最小分散インデックスマザーファンド	10.7%	2.0%	-1.4%	3.6%
ジャパン・アクティブ・マザーファンド	4.9%	2.1%	0.4%	10.6%
日本株ESGアクティブマザーファンド	4.9%	2.3%	—	—
ジャパンESGセレクト・リーダーズインデックスマザーファンド	3.9%	1.0%	—	—

- ・比率は純資産総額に対する実質組入比率です。
- ・各期間の騰落率は「国内株式セレクション(ラップ向け)」の運用期間に応じたものです。なお、騰落率は、各投資信託証券の評価対象日(当ファンドへの実質的な反映日)に基づいて算出したもので、通常の月次ベースの騰落率と異なる場合があります。
- ・投資信託証券(マザーファンドを除く)の当ファンドへの組入れ以降に分配金が発生した場合は、分配金(税引前)を再投資したものと計算しております。

・表示桁未満の数値がある場合、四捨五入しています。

※後記の「本資料のご利用にあたっての注意事項等」をご覧ください。

国内株式セレクション(ラップ向け)

月次レポート

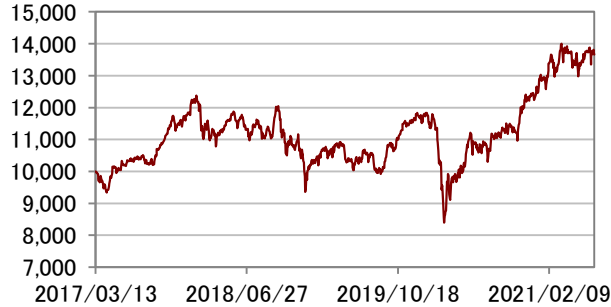
2021年  
06月30日現在

追加型投信/内外/株式

【ご参考】『国内株式セレクション(ラップ向け)』が投資する投資信託証券の状況

TOPIXマザーファンド

■基準価額の推移



・基準価額は、2017年3月13日を10,000として指数化しています。

【ファンドの特色】

・東証株価指数(TOPIX)(配当込み)と連動する投資成果をめざして運用を行います。

JPX日経400インデックスマザーファンド

■基準価額の推移



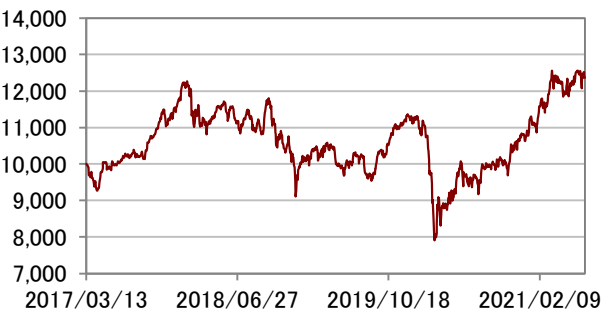
・基準価額は、2017年3月13日を10,000として指数化しています。

【ファンドの特色】

・JPX日経インデックス400(配当込み)に連動する投資成果をめざして運用を行います。

日本株インカム・マザーファンド

■基準価額の推移



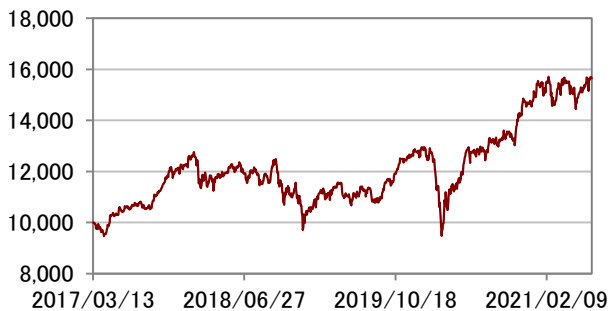
・基準価額は、2017年3月13日を10,000として指数化しています。

【ファンドの特色】

・主として東京証券取引所第一部上場株式の中から、予想配当利回りが市場平均と比較して高いと判断される銘柄に投資し、高水準の配当収入と中長期的な株価値上がり益の獲得をめざして運用を行います。なお、東京証券取引所第二部上場株式およびJASDAQ上場株式等に投資する場合があります。

JAPAN クオリティ150インデックスマザーファンド

■基準価額の推移



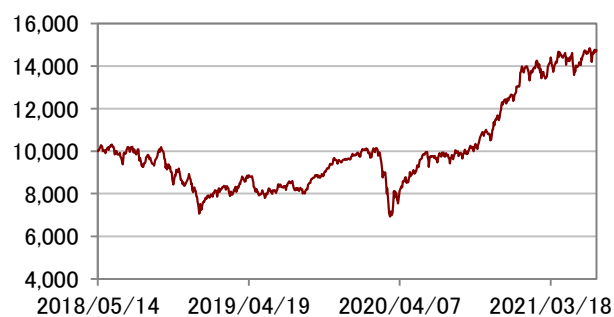
・基準価額は、2017年3月13日を10,000として指数化しています。

【ファンドの特色】

・iSTOXX MUTB JAPAN クオリティ150インデックス(配当込み)に連動する投資成果をめざして運用を行います。

日本株オープン「35」マザーファンド

■基準価額の推移



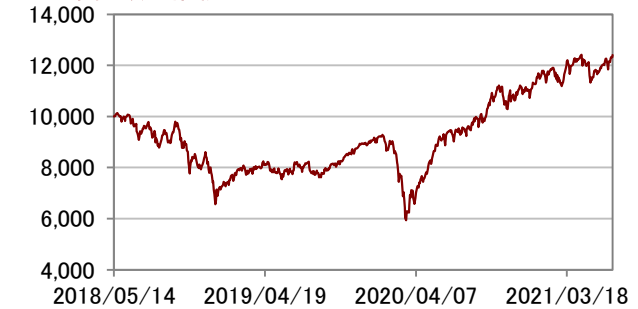
・基準価額は、2018年5月14日を10,000として指数化しています。

【ファンドの特色】

・主として、委託者が厳選した「35銘柄」に投資します。投資対象を「35銘柄」に絞ることで、銘柄のフォローを徹底し、集中投資効果を図ります。東証株価指数(TOPIX)をベンチマークとし、これを上回る投資成果をめざします。

日本・小型株・ファンド・マザーファンド

■基準価額の推移



・基準価額は、2018年5月14日を10,000として指数化しています。

【ファンドの特色】

・主としてわが国の小型株式の中から、ボトムアップアプローチにより成長性が高いと判断される銘柄を厳選して投資することを基本とします。  
※小型株式の分類は「RUSSELL/NOMURA 日本株インデックス」の分類に準ずるものとします。RUSSELL/NOMURA Small Capインデックスをベンチマークとし、中長期的に同指数を上回る投資成果をめざして運用を行います。

国内株式セレクション(ラップ向け)

月次レポート

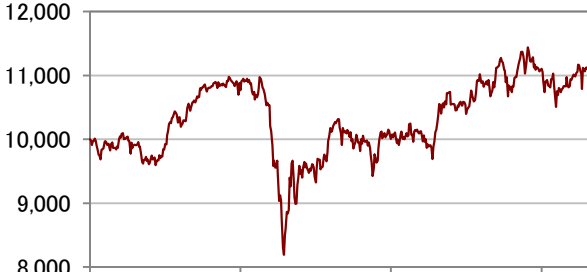
2021年  
06月30日現在

追加型投信/内外/株式

【ご参考】『国内株式セレクション(ラップ向け)』が投資する投資信託証券の状況

日本株式最小分散インデックスマザーファンド

■基準価額の推移



2019/05/20 2020/01/08 2020/08/28 2021/04/16

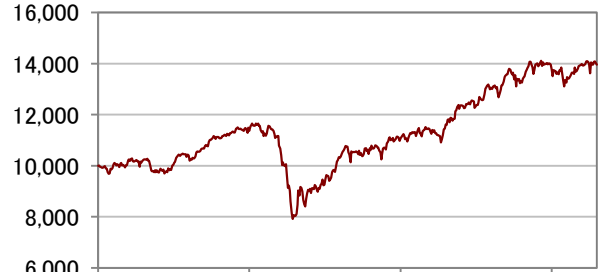
・基準価額は、2019年5月20日を10,000として指数化しています。

【ファンドの特色】

・MSCI日本株最小分散指数(配当込み)に連動する投資成果をめざして運用を行います。

ジャパン・アクティブ・マザーファンド

■基準価額の推移



2019/05/17 2020/01/08 2020/08/31 2021/04/20

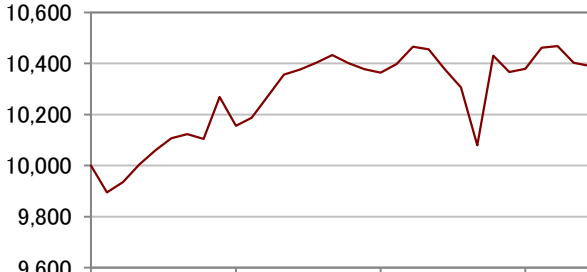
・基準価額は、2019年5月17日を10,000として指数化しています。

【ファンドの特色】

・日本の株式の中から、「資産・利益等と比較して株価が割安と判断され、かつ、優れたマネジメント力で継続的な利益成長や企業再生・復活が期待できる銘柄」を厳選し投資し、ベンチマークとする東証株価指数(TOPIX)を上回る投資成果をめざして運用を行います。

日本株ESGアクティブマザーファンド

■基準価額の推移



2021/05/18 2021/05/31 2021/06/11 2021/06/24

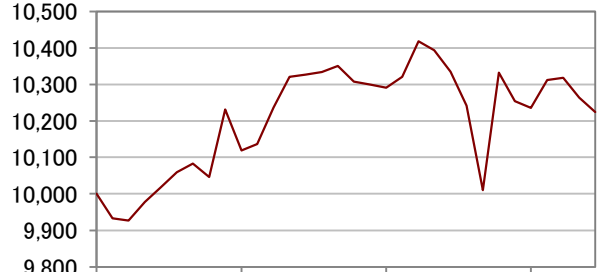
・基準価額は、2021年5月18日を10,000として指数化しています。

【ファンドの特色】

・主としてわが国の株式に投資を行います。株式への投資にあたっては、ESGの取り組みの改善が見込まれる企業の中から企業収益の成長性、株価水準等を考慮して、銘柄選定を行います。

ジャパンESGセレクト・リーダーズインデックスマザーファンド

■基準価額の推移



2021/05/18 2021/05/31 2021/06/11 2021/06/24

・基準価額は、2021年5月18日を10,000として指数化しています。

【ファンドの特色】

・MSCI ジャパンESGセレクト・リーダーズ指数(配当込み)に連動する投資成果をめざして運用を行います。

## ■運用担当者コメント

### 【市況動向】

6月の国内株式市況は、上昇しました。月前半は、国内で新型コロナウイルスのワクチン接種が順調に進展したことを受けて景気回復期待が高まったことや、米国で物価上昇は一過性に留まるとの見方が強まったことで金融政策正常化に向けた警戒感が後退し、米長期金利が低下したことなどを背景に上昇しました。月後半は、米連邦公開市場委員会(FOMC)参加者が量的金融緩和縮小に対して市場想定より積極的な姿勢を示したことや、新型コロナウイルスの変異株の感染拡大が懸念されたことなどを背景に下落しました。

### 【パフォーマンス状況】

6月の騰落率は1.8%の上昇となりました。

日本・小型株・ファンド・マザーファンドやJAPAN クオリティ150インデックスマザーファンドなどが上昇し、プラスに寄与しました。

・市況の変動等により方針通りの運用が行われない場合があります。

### ■本資料で使用している指数について

- ・東証株価指数(TOPIX)、東証株価指数(TOPIX)(配当込み)とは、東京証券取引所第一部に上場する内国普通株式全銘柄を対象として算出した指数で、わが国の株式市場全体の値動きを表す株価指数です。東証株価指数(TOPIX)、東証株価指数(TOPIX)(配当込み)(TOPIXといいますが)の指数値およびTOPIXの商標は、東京証券取引所の知的財産権であり、株価指数の算出、指数値の公表、利用などTOPIXに関するすべての権利およびTOPIXの商標に関するすべての権利は東京証券取引所が有します。
- ・JPIX日経インデックス400(配当込み)とは、東京証券取引所の第一部、第二部、マザーズ、JASDAQを主たる市場とする普通株式等の中から時価総額、売買代金、ROE等を基に原則400銘柄を選定し算出される株価指数です。「JPIX日経インデックス400(配当込み)(JPIX日経インデックス400といいますが)」は、株式会社日本取引所グループおよび株式会社東京証券取引所(以下、総称して「JPIXグループ」といいます。)と株式会社日本経済新聞社(以下、「日本経済新聞社」といいます。))によって独自に開発された手法によって算出される著作物であり、JPIXグループと日本経済新聞社は、「JPIX日経インデックス400」自体および「JPIX日経インデックス400」を算定する手法に対して、著作権その他一切の知的財産権を有しています。「JPIX日経インデックス400」を示す商標に関する商標権その他の知的財産権は、すべてJPIXグループと日本経済新聞社に帰属しています。ファンドは、委託会社等の責任のもとで運用されるものであり、JPIXグループと日本経済新聞社は、その運用およびファンドの取引に関して、一切の責任を負いません。JPIXグループと日本経済新聞社は、「JPIX日経インデックス400」を継続的に公表する義務を負うものではなく、公表の誤謬、遅延または中断に関して、責任を負いません。JPIXグループと日本経済新聞社は、「JPIX日経インデックス400」の構成銘柄、計算方法、その他「JPIX日経インデックス400」の内容を変える権利および公表を停止する権利を有しています。
- ・iSTOXX MUTB JAPAN クオリティ150インデックス(配当込み)とは、東京証券取引所を主たる市場とする普通株式等の中から時価総額、流動性によりスクリーニングされる投資ユニバースのうち、高ROEかつ、①財務健全性、②キャッシュフロー収益性、③利益安定性の3点に着目し、高ROEの継続性を評価して150銘柄を選定し算出される株価指数です。iSTOXX MUTB JAPAN クオリティ150インデックス(配当込み)は、三菱UFJ信託銀行が有するアクティブ運用機関としてのノウハウとiSTOXXリミテッド(以下「iSTOXX社」)が有する指数提供機関としての経験を活用し、両社で共同開発したものです。2001年6月18日の時価総額を100として、iSTOXX社が算出・公表しています。iSTOXX社は、iSTOXX MUTB JAPAN クオリティ150インデックス(配当込み)及びそれに含まれるデータの発行元です。iSTOXX社は、報告された情報の作成に何ら関与するものではなく、かつ報告された情報、又はiSTOXX MUTB JAPAN クオリティ150インデックス(配当込み)若しくはそのデータに関するエラー、遺漏若しくは中断について、何ら保証するものではなく、(過失の有無を問わず)いかなる責任も負うものではありません。これらについては、正確性、妥当性、正当性、完全性、適時性及び目的への適合性を含みますが、これらに限定されません。iSTOXX社に關係する情報の流布又は再配信は、一切禁止されています。
- ・Russell/Nomura Small Cap インデックスとは、Russell/Nomura 日本株インデックスを構成するインデックスの一つです。Russell/Nomura Small Cap インデックスは、わが国の全金融商品取引所全上場銘柄の全時価総額(時価総額は全て安定持株控除後)の98%超をカバーするRussell/Nomura Total Market インデックスのうち、時価総額下位約15%の銘柄により構成されています。Russell/Nomura 日本株インデックスは、Frank Russell Companyと野村證券株式会社が作成している株価指数で、当該指数の知的財産権およびその他一切の権利は両社に帰属します。なお、両社は、当該指数の正確性、完全性、信頼性、有用性、市場性、商品性および適合性を保証するものではなく、当該指数を用いて運用されるファンドの運用成果等に関して一切責任を負いません。
- ・MSCI日本株最小分散指数(配当込み)とは、MSCI Inc.が開発した株価指数で、J-REITを除いた日本株式を対象に、ボラティリティ(価格変動率)が最も小さくなるように各銘柄の構成比率を決定し算出した指数です。MSCI日本株最小分散指数に対する著作権およびその他知的財産権はすべてMSCI Inc.に帰属します。
- ・MSCI ジャパンESGセレクト・リーダーズ指数(配当込み)とは、MSCI Inc.が開発した株価指数で、業種内において相対的にESG(環境、社会、ガバナンス)評価が優れた企業で構成されています。同指数に対する著作権およびその他知的財産権はすべてMSCI Inc.に帰属します。
- ・投資する投資信託証券には、ベンチマークが設定されていない場合があります。

## 国内株式セレクション(ラップ向け)

### 追加型投信／内外／株式

#### ファンドの目的・特色

##### ■ファンドの目的

日本を含む世界の株式を実質的な主要投資対象とし、主として値上がり益の獲得をめざします。

##### ■ファンドの特色

**特色1 投資信託証券への投資を通じて、主として日本を含む世界の株式に実質的な投資を行います。**

・投資対象とする投資信託証券については、定性・定量評価等により適宜見直しを行います。また、各投資信託証券の組入比率は適宜見直しを行います。

**特色2 三菱UFJ信託銀行からの投資助言に基づき運用を行います。**

・投資対象とする投資信託証券およびその投資比率は、三菱UFJ信託銀行の投資助言に基づき決定します。

**特色3 実質組入外貨建資産については、原則として為替ヘッジを行い、為替変動リスクの低減を図ります。ただし、為替ヘッジにより、為替変動リスクを完全に排除できるものではありません。**

**特色4 年1回の決算時(2月5日(休業日の場合は翌営業日))に分配金額を決定します。**

・分配金額は委託会社が基準価額水準、市況動向等を勘案して決定します。ただし、分配対象収益が少額の場合には、分配を行わないことがあります。

分配金額の決定にあたっては、信託財産の成長を優先し、原則として分配を抑制する方針とします。(基準価額水準や市況動向等により変更する場合があります。)

将来の分配金の支払いおよびその金額について保証するものではありません。

##### ■ファンドの仕組み

・ファンド・オブ・ファンズ方式により運用を行います。

<投資対象ファンド>

TOPIXマザーファンド

JPX日経400インデックスマザーファンド

日本株インカム・マザーファンド

JAPAN クオリティ150インデックスマザーファンド

日本株オープン「35」マザーファンド

日本・小型株・ファンド・マザーファンド

日本株式最小分散インデックスマザーファンド

ジャパン・アクティブ・マザーファンド

日本株ESGアクティブマザーファンド

ジャパンESGセレクト・リーダーズインデックスマザーファンド

・投資対象とする投資信託証券およびその投資比率は、三菱UFJ信託銀行の投資助言に基づき決定します。

・上記の投資対象とする投資信託証券は、今後変更される場合があります。

市況動向および資金動向等により、上記のような運用が行えない場合があります。



## 国内株式セレクション(ラップ向け)

追加型投信／内外／株式

### 投資リスク

#### ■基準価額の変動要因

ファンドの基準価額は、組み入れている有価証券等の価格変動による影響を受けますが、これらの運用により信託財産に生じた損益はすべて投資者のみなさまに帰属します。

したがって、投資者のみなさまの投資元本が保証されているものではなく、基準価額の下落により損失を被り、投資元本を割り込むことがあります。

投資信託は預貯金と異なります。

ファンドの基準価額の変動要因として、主に以下のリスクがあります。

価格変動 リスク	一般に、株式の価格は個々の企業の活動や業績、市場・経済の状況等を反映して変動するため、ファンドはその影響を受け組入株式の価格の下落は基準価額の下落要因となります。
為替変動 リスク	組入外貨建資産については、為替ヘッジにより為替変動リスクの低減を図りますが、為替変動リスクを完全に排除できるものではありません。為替ヘッジを行う場合で円金利がヘッジ対象通貨建の金利より低いときには、これらの金利差相当分のヘッジコストがかかることにご留意ください。ただし、為替市場の状況によっては、金利差相当分以上のヘッジコストとなる場合があります。
信用 リスク	組入有価証券等の発行者や取引先等の経営・財務状況が悪化した場合またはそれが予想された場合もしくはこれらに関する外部評価の悪化があった場合等には、当該組入有価証券等の価格が下落することやその価値がなくなること、または利払い・償還金の支払いが滞ることがあります。
流動性 リスク	有価証券等を売却あるいは取得しようとする際に、市場に十分な需要や供給がない場合や取引規制等により十分な流動性の下での取引を行えない場合または取引が不可能となる場合、市場実勢から期待される価格より不利な価格での取引となる可能性があります。

上記は主なリスクであり、これらに限定されるものではありません。

#### ■その他の留意点

・ファンドのお取引に関しては、金融商品取引法第37条の6の規定(いわゆるクーリングオフ)の適用はありません。

・収益分配金の水準は、必ずしも計算期間におけるファンドの収益の水準を示すものではありません。収益分配は、計算期間に生じた収益を超えて行われる場合があります。

投資者の購入価額によっては、収益分配金の一部または全部が、実質的な元本の一部払戻しに相当する場合があります。ファンド購入後の運用状況により、分配金額より基準価額の値上がり小さかった場合も同様です。

収益分配金の支払いは、信託財産から行われます。したがって純資産総額の減少、基準価額の下落要因となります。

ご購入の際には、必ず投資信託説明書(交付目論見書)をご覧ください。

## 国内株式セレクション(ラップ向け)

追加型投信／内外／株式

### 手続・手数料等

#### ■お申込みメモ

申込の受付	ラップ口座に係る契約 <sup>※</sup> に基づいてラップ口座の資金を運用するためのファンドであり、ファンドの購入申込者は、販売会社にラップ口座を開設のうえ購入のお申込みを行うものとします。 ※同様の権利義務関係を規定する契約の名称は販売会社によって異なります。
購入単位	販売会社が定める単位／販売会社にご確認ください。
購入価額	購入申込受付日の翌々営業日の基準価額 ※基準価額は1万口当たりで表示されます。基準価額は委託会社の照会先でご確認ください。
換金単位	販売会社が定める単位／販売会社にご確認ください。
換金価額	換金申込受付日の翌々営業日の基準価額
換金代金	原則として、換金申込受付日から起算して7営業日目から販売会社においてお支払いします。
申込不可日	次のいずれかに該当する日には、購入・換金はできません。 ・ニューヨーク証券取引所、ニューヨークの銀行、ロンドンの銀行の休業日の前営業日 ※具体的な日付については、委託会社のホームページ(「ファンド関連情報」内の「お申込み不可日一覧」)をご覧ください。
申込締切時間	原則として、午後3時まで販売会社が受付けたものを当日の申込分とします。
換金制限	ファンドの資金管理を円滑に行うため、大口の換金のお申込みには制限を設ける場合があります。
購入・換金申込受付の中止及び取消し	金融商品取引所等における取引の停止、外国為替取引の停止、その他やむを得ない事情(投資対象証券の購入・換金の制限等)があるときは、購入・換金のお申込みの受付を中止すること、およびすでに受付けた購入・換金のお申込みの受付を取消すことがあります。 また、信託金の限度額に達しない場合でも、ファンドの運用規模・運用効率等を勘案し、市況動向や資金流入の動向等に応じて、購入の申込みの受付を中止することがあります。
信託期間	2027年2月5日まで(2017年3月13日設定)
繰上償還	受益権の口数が10億口を下回ることとなった場合等には、信託期間を繰上げて償還となることがあります。
決算日	毎年2月5日(休業日の場合は翌営業日)
収益分配	年1回の決算時に分配金額を決定します。(分配金額の決定にあたっては、信託財産の成長を優先し、原則として分配を抑制する方針とします。) 販売会社との契約によっては、収益分配金の再投資が可能です。
課税関係	課税上は、株式投資信託として取扱われます。個人受益者については、収益分配時の普通分配金ならびに換金時および償還時の譲渡益に対して課税されます。税法が改正された場合等には、変更となることがあります。くわしくは投資信託説明書(交付目論見書)をご覧ください。

**ご購入の際には、必ず投資信託説明書(交付目論見書)をご覧ください。**

# 国内株式セレクション(ラップ向け)

## 追加型投信/内外/株式

### 手続・手数料等

#### ■ファンドの費用

##### お客さまが直接的に負担する費用

購入時手数料 ありません。

信託財産留保額 ありません。

##### お客さまが信託財産で間接的に負担する費用

運用管理費用 (信託報酬)	日々の純資産総額に対して、 <b>年率0.462%(税抜 年率0.42%)</b> をかけた額 ファンドが投資対象とする投資信託証券では運用管理費用(信託報酬)はかかりませんので、お客さまが負担する実質的な運用管理費用(信託報酬)は上記と同じです。 ※各投資信託証券への投資比率が変動する可能性や投資信託証券の変更の可能性があること、また別途成功報酬がかかる投資信託証券が含まれる場合があることから、今後実質的な料率は変動する場合があります。
その他の費用・ 手数料	監査法人に支払われるファンドの監査費用・有価証券等の売買時に取引した証券会社等に支払われる手数料・投資対象とする投資信託証券における諸費用および税金等・有価証券等を海外で保管する場合、海外の保管機関に支払われる費用・投資対象とする投資信託証券の換金に伴う信託財産留保額・その他信託事務の処理にかかる諸費用等についてもファンドが負担します。 ※上記の費用・手数料については、売買条件等により異なるため、あらかじめ金額または上限額等を記載することはできません。

※運用管理費用(信託報酬)および監査費用は、日々計上され、ファンドの基準価額に反映されます。毎計算期間の6ヵ月終了時、毎決算時または償還時にファンドから支払われます。

※上記の費用(手数料等)については、保有金額または保有期間等により異なるため、あらかじめ合計額等を記載することはできません。  
なお、ファンドが負担する費用(手数料等)の支払い実績は、交付運用報告書に開示されていますのでご参照ください。

### 本資料のご利用にあたっての注意事項等

●本資料は、三菱UFJ国際投信が作成した資料です。投資信託をご購入の場合は、販売会社よりお渡しする最新の投資信託説明書(交付目論見書)の内容を必ずご確認ください。●本資料の内容は作成時点のものであり、将来予告なく変更されることがあります。●本資料は信頼できると判断した情報等に基づき作成しておりますが、その正確性・完全性等を保証するものではありません。●本資料中のグラフ・数値等は、過去の実績・状況であり、将来の市場環境や運用成果等を示唆・保証するものではありません。また税金・手数料等を考慮しておりませんので、実質的な投資成果を示すものではありません。●投資信託は、預金等や保険契約とは異なり、預金保険機構、保険契約者保護機構の保護の対象ではありません。銀行等の登録金融機関でご購入いただいた投資信託は、投資者保護基金の補償の対象ではありません。●投資信託は、販売会社がお申込みの取扱いを行い委託会社が運用を行います。

#### ●委託会社(ファンドの運用の指図等)

三菱UFJ国際投信株式会社

金融商品取引業者 関東財務局長(金商)第404号

加入協会: 一般社団法人 投資信託協会

一般社団法人 日本投資顧問業協会

<ホームページアドレス> <https://www.am.mufg.jp/>

<お客さま専用フリーダイヤル> 0120-151034

(受付時間 営業日の9:00~17:00)

#### ●受託会社(ファンドの財産の保管・管理等)

三菱UFJ信託銀行株式会社

**ご購入の際には、必ず投資信託説明書(交付目論見書)をご覧ください。**



## 販売会社情報一覧表

投資信託説明書(交付目論見書)のご請求は下記の販売会社まで

ファンド名称: 国内株式セレクション(ラップ向け)

商号	登録番号等		日本証券業協会	一般社団法人 日本 投資顧問業 協会	一般社団法人 金融先物 取引業協会	一般社団法人 第二種 金融商品 取引業協会
三菱UFJ信託銀行株式会社	登録金融機関	関東財務局長(登金)第33号	○	○	○	