

# アジア・ソブリン・オープン (毎月決算型)

追加型投信／海外／債券

作成対象期間：2019年7月23日～2020年1月22日

第119期決算日：2019年8月22日 第122期決算日：2019年11月22日

第120期決算日：2019年9月24日 第123期決算日：2019年12月23日

第121期決算日：2019年10月23日 第124期決算日：2020年1月22日

## 受益者のみなさまへ

平素は格別のご愛顧を賜り厚く御礼申し上げます。  
当ファンドは、日本を除くアジア諸国・地域のソブリン債券および準ソブリン債券を実質的な主要投資対象として分散投資を行い、ソブリン債券・準ソブリン債券からの安定した利息収入の確保および信託財産の成長をめざして運用することを目的としております。ここに運用状況をご報告申し上げます。当ファンドが受益者のみなさまの資産形成に資するよう、運用に努めてまいりますので、よろしくお願い申し上げます。

### 第124期末 (2020年1月22日)

基準価額 8,185円

純資産総額 2,142百万円

### 第119期～第124期

騰落率 +4.8%

分配金合計<sup>(\*)</sup> 240円

(注) 騰落率は分配金再投資基準価額の騰落率で表示しています。

(\*) 当期間の合計分配金額です。

当ファンドは、投資信託約款において運用報告書(全体版)に記載すべき事項を、電磁的方法によりご提供する旨を定めており、以下の方法でご覧いただけます。運用報告書(全体版)は、受益者のご請求により交付されます。交付をご請求される方は、販売会社までお問い合わせください。

閲覧・ダウンロード方法



<https://www.am.mufg.jp/>

[ファンド検索] に  
ファンド名を入力

各ファンドの詳細ページで  
閲覧およびダウンロード

**MUFG** 三菱UFJ国際投信

東京都千代田区有楽町一丁目12番1号  
ホームページ <https://www.am.mufg.jp/>

### ■当運用報告書に関するお問い合わせ先

お客さま専用  
フリーダイヤル  0120-151034

(受付時間：営業日の9:00～17:00、土・日・祝日・12月31日～1月3日を除く)

お客さまのお取引内容につきましては、お取扱いの販売会社にお尋ねください。

# 運用経過

第119期～第124期：2019年7月23日～2020年1月22日

## ▶ 当作成期中の基準価額等の推移について

### 基準価額等の推移



|             |        |
|-------------|--------|
| 第119期首      | 8,046円 |
| 第124期末      | 8,185円 |
| 既払分配金       | 240円   |
| 騰落率         | 4.8%   |
| (分配金再投資ベース) |        |

※分配金再投資基準価額は、分配金が支払われた場合、収益分配金（税込み）を分配時に再投資したものとみなして計算したもので、ファンドの運用の実質的なパフォーマンスを示すものではありません。

※実際のファンドにおいては、分配金を再投資するかどうかについては、受益者のみなさまがご利用のコースにより異なります。また、ファンドの購入価額により課税条件も異なります。従って、各個人の受益者のみなさまの損益の状況を示すものではない点にご留意ください。

### 基準価額の動き

基準価額は当作成期首に比べ4.8%（分配金再投資ベース）の上昇となりました。

### 基準価額の主な変動要因

#### 上昇要因

フィリピンやインドネシア、タイ国債の利回り低下などが、基準価額の上昇要因となりました。

#### 下落要因

インドルピーが対円で下落したことなどが、基準価額の下落要因となりました。

※参考指数は、アジア国債インデックス（円ベース）です。詳細は最終ページの「指数に関して」をご参照ください。

※参考指数は、当作成期首の値をファンドの基準価額と同一になるように指数化しています。

2019年7月23日～2020年1月22日

## 1万口当たりの費用明細

| 項目        | 第119期～第124期 |         | 項目の概要   |
|-----------|-------------|---------|---|
|           | 金額 (円)      | 比率 (%)  |   |
| (a) 信託報酬  | 66          | 0.824   | (a) 信託報酬 = 作成期中の平均基準価額 × 信託報酬率 × (作成期中の日数 ÷ 年間日数) |
| （投信会社）    | (38)        | (0.472) | ファンドの運用・調査、受託会社への運用指図、基準価額の算出、目論見書等の作成等の対価        |
| （販売会社）    | (26)        | (0.330) | 交付運用報告書等各種書類の送付、顧客口座の管理、購入後の情報提供等の対価              |
| （受託会社）    | ( 2)        | (0.022) | ファンドの財産の保管および管理、委託会社からの運用指図の実行等の対価                |
| (b) その他費用 | 6           | 0.079   | (b) その他費用 = 作成期中のその他費用 ÷ 作成期中の平均受益権口数             |
| （保管費用）    | ( 6)        | (0.072) | 有価証券等を海外で保管する場合、海外の保管機関に支払われる費用                   |
| （監査費用）    | ( 0)        | (0.002) | ファンドの決算時等に監査法人から監査を受けるための費用                       |
| （その他）     | ( 0)        | (0.005) | 信託事務の処理等に要するその他諸費用                                |
| 合 計       | 72          | 0.903   |   |

作成期中の平均基準価額は、8,027円です。

(注) 作成期間の費用（消費税等のかかるものは消費税等を含む）は、追加・解約により受益権口数に変動があるため、簡便法により算出した結果です。

(注) 各金額は項目ごとに円未満は四捨五入してあります。

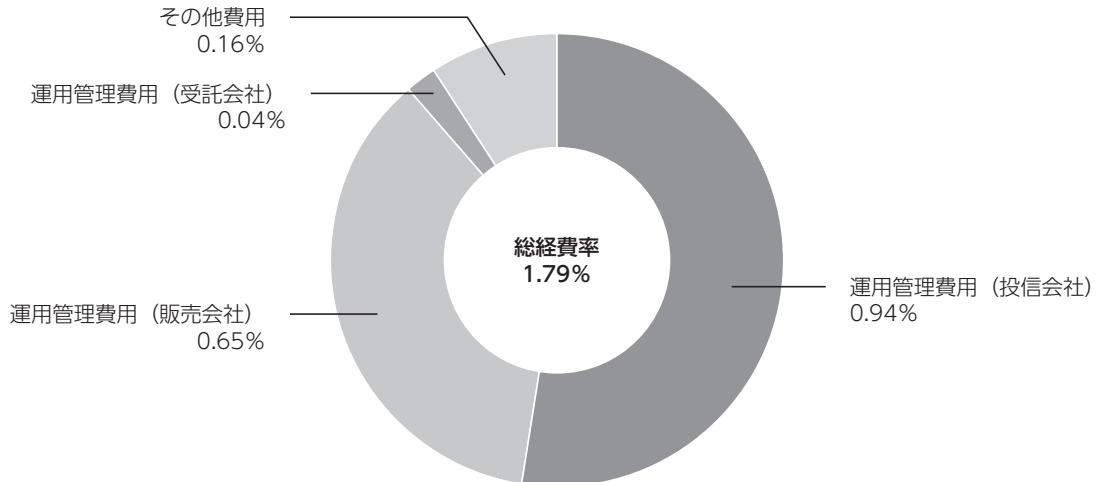
(注) その他費用は、このファンドが組み入れている親投資信託が支払った金額のうち、当ファンドに対応するものを含みます。

(注) 各比率は1万口当たりのそれぞれの費用金額（円未満の端数を含む）を作成期間の平均基準価額で除して100を乗じたもので、項目ごとに小数第3位未満は四捨五入してあります。

## （参考情報）

### ■ 総経費率

当作成対象期間の運用・管理にかかった費用の総額（原則として、募集手数料、売買委託手数料及び有価証券取引税を除く。）を作成期中の平均受益権口数に作成期中の平均基準価額（1口当たり）を乗じた数で除した**総経費率（年率）は1.79%**です。



(注) 費用は、1万口当たりの費用明細において用いた簡便法により算出したものです。

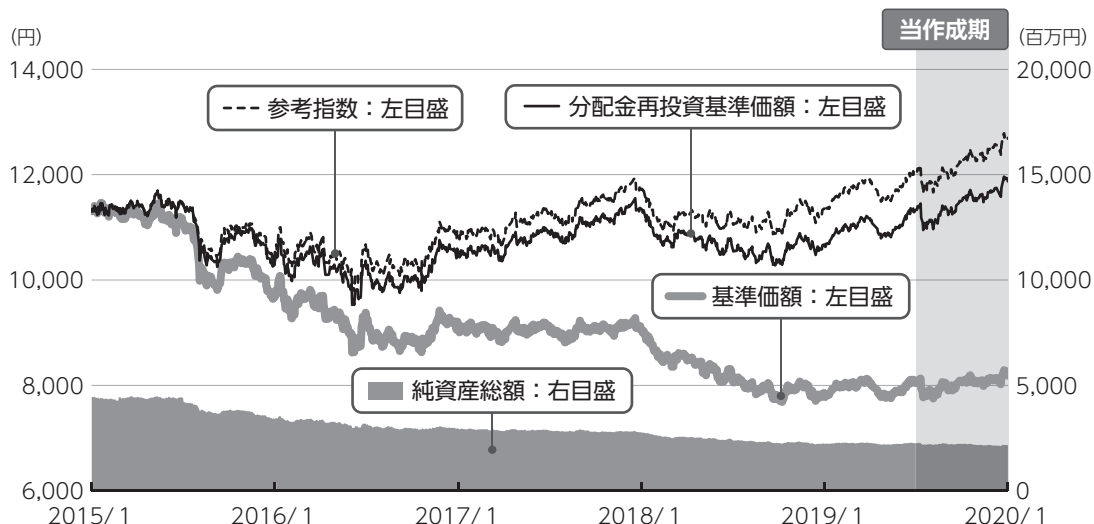
(注) 各費用は、原則として、募集手数料、売買委託手数料及び有価証券取引税を含みません。

(注) 各比率は、年率換算した値です。

(注) 前記の前提条件で算出したものです。このため、これらの値はあくまでも参考であり、実際に発生した費用の比率とは異なります。

2015年1月22日～2020年1月22日

### 最近5年間の基準価額等の推移について



※分配金再投資基準価額、参考指数は、2015年1月22日の値を基準価額と同一となるように指数化しています。  
 ※海外の指数は基準価額の反映を考慮して、現地前営業日の終値を採用しています。

### 最近5年間の年間騰落率

|                   | 2015/1/22<br>期初 | 2016/1/22<br>決算日 | 2017/1/23<br>決算日 | 2018/1/22<br>決算日 | 2019/1/22<br>決算日 | 2020/1/22<br>決算日 |
|-------------------|-----------------|------------------|------------------|------------------|------------------|------------------|
| 基準価額 (円)          | 11,306          | 9,683            | 9,049            | 9,050            | 7,792            | 8,185            |
| 期間分配金合計 (税込み) (円) | -               | 720              | 720              | 720              | 700              | 480              |
| 分配金再投資基準価額騰落率 (%) | -               | -8.4             | 1.1              | 8.3              | -6.2             | 11.5             |
| 参考指数騰落率 (%)       | -               | -7.0             | 3.0              | 8.1              | -3.4             | 12.1             |
| 純資産総額 (百万円)       | 4,444           | 3,414            | 2,924            | 2,759            | 2,228            | 2,142            |

※ファンド年間騰落率は、参考指数年間騰落率と比較するため、収益分配金（税込み）を再投資したものとみなして計算したもので、ファンド運用の実質的なパフォーマンスを示すものです。

参考指数は、アジア国債インデックス（円ベース）です。詳細は最終ページの「指数に関して」をご参照ください。

第119期～第124期：2019年7月23日～2020年1月22日

## 投資環境について

### ▶ 債券市況

多くの投資対象国・地域の金利は低下しました。

インフレ率が安定する中、複数の投資対象国・地域の中央銀行が利下げを行い、金利は低下しました。

フィリピンでは2019年8月と9月に合計0.5%の利下げを行ったことなどから、金利は低下しました。

### ▶ 為替市況

多くの投資対象国・地域の通貨は対円で上昇しました。

インドルピーは国内景気の減速懸念の高まりなどから、対円で下落しました。

台湾ドルや韓国ウォンは米中貿易摩擦問題激化の懸念が後退したことなどからセンチメントが改善し、対円で上昇しました。

## 当該投資信託のポートフォリオについて

### ▶ アジア・ソブリン・オープン（毎月決算型）

アジア・ソブリン・オープン マザーファンド受益証券を主要投資対象としており、実質的な運用はマザーファンドで行っています。

### ▶ アジア・ソブリン・オープン マザーファンド

日本を除くアジア諸国・地域のソブリン債券（国債、政府保証債、国際機関債などをいいます。）および準ソブリン債券（政府の出資比率が50%を超えている企業の発行する債券をいいます。）を主要投資対象とし、これらの債券を高位に組み入れて運用しました。

金利に魅力のあるインドネシアや、外貨準備などファンダメンタルズが相対的に良好なタイなどの債券組入比率を高めとし、安定的な利息収入の確保をはかりました。

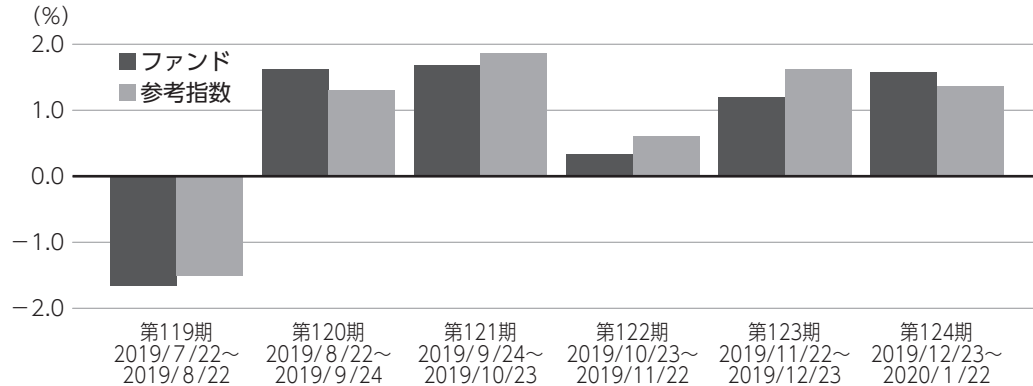
外貨建資産について、対円での為替ヘッジは行いませんでした。なお、米ドル建債券等の外国通貨建債券に投資した場合には、実質的に債券発行国（アジア諸国・地域）の自国通貨建てとなるように為替予約、直物為替先渡取引（NDF）などによる為替取引を行いました。

※直物為替先渡取引とは、一種の外国為替先渡取引であり、決済時に元本の受け渡しを行わずに、取引時に決定した取引レートと決済レートの差および元本により計算した額を、米ドルなどに換算して、受け渡しを行う取引です。

第119期～第124期：2019年7月23日～2020年1月22日

## 当該投資信託のベンチマークとの差異について

### 基準価額と参考指数の対比（騰落率）



※ファンドの騰落率は分配金込みで計算しています。

当ファンドは運用の目標となるベンチマークを設けておりません。上記のグラフは当ファンド（ベビーファンド）の基準価額と参考指数の騰落率との対比です。

参考指数は、アジア国債インデックス（円ベース）です。



## 分配金について

収益分配金につきましては、基準価額水準、市況動向等を勘案し、次表の通りとさせていただきます。収益分配に充てなかった利益（留保益）につきましては、信託財産中に留保し、運用の基本方針に基づいて運用します。

### 分配原資の内訳

（単位：円、1万口当たり、税込み）

| 項目                 | 第119期<br>2019年7月23日～<br>2019年8月22日 | 第120期<br>2019年8月23日～<br>2019年9月24日 | 第121期<br>2019年9月25日～<br>2019年10月23日 | 第122期<br>2019年10月24日～<br>2019年11月22日 | 第123期<br>2019年11月23日～<br>2019年12月23日 | 第124期<br>2019年12月24日～<br>2020年1月22日 |
|--------------------|------------------------------------|------------------------------------|-------------------------------------|--------------------------------------|--------------------------------------|-------------------------------------|
| 当期分配金<br>（対基準価額比率） | <b>40</b><br>(0.505%)              | <b>40</b><br>(0.500%)              | <b>40</b><br>(0.494%)               | <b>40</b><br>(0.495%)                | <b>40</b><br>(0.492%)                | <b>40</b><br>(0.486%)               |
| 当期の収益              | 17                                 | 25                                 | 23                                  | 19                                   | 24                                   | 23                                  |
| 当期の収益以外            | 22                                 | 14                                 | 17                                  | 21                                   | 15                                   | 17                                  |
| 翌期繰越分配対象額          | 477                                | 462                                | 446                                 | 425                                  | 410                                  | 393                                 |

（注）対基準価額比率は当期分配金（税込み）の期末基準価額（分配金込み）に対する比率であり、ファンドの収益率とは異なります。

（注）当期の収益、当期の収益以外は小数点以下切捨てで算出しているため合計が当期分配金と一致しない場合があります。

## 今後の運用方針 （作成対象期間末での見解です。）

### ▶ アジア・ソブリン・オープン（毎月決算型）

引き続き、アジア・ソブリン・オープンマザーファンド受益証券を主要投資対象として運用を行います。マザーファンドの組入比率を引き続き高位に保ち運用を行っていく方針です。

### ▶ アジア・ソブリン・オープン マザーファンド

相対的に高金利国のインドネシアや外貨準備などファンダメンタルズが比較的良質なタイなどの債券組入比率を高く維持し、安定的な利子収入の確保を目指します。

利息収入と債券価格の変動を考慮して、当面のデュレーション（平均回収期間や金利感応度）は当作成期末と概ね同程度とする予定です。デュレーションを調整するために、債券先物を使用する場合があります。

外貨建資産については、原則として対円での為替ヘッジは行いません。外国通貨建債券に投資した場合には、原則として、実質的に債券発行国（アジア諸国・地域）の自国通貨建となるように為替予約、直物為替先渡取引などの為替取引を行います。

# お知らせ

## ▶ 約款変更

- ・該当事項はありません。

## ▶ その他

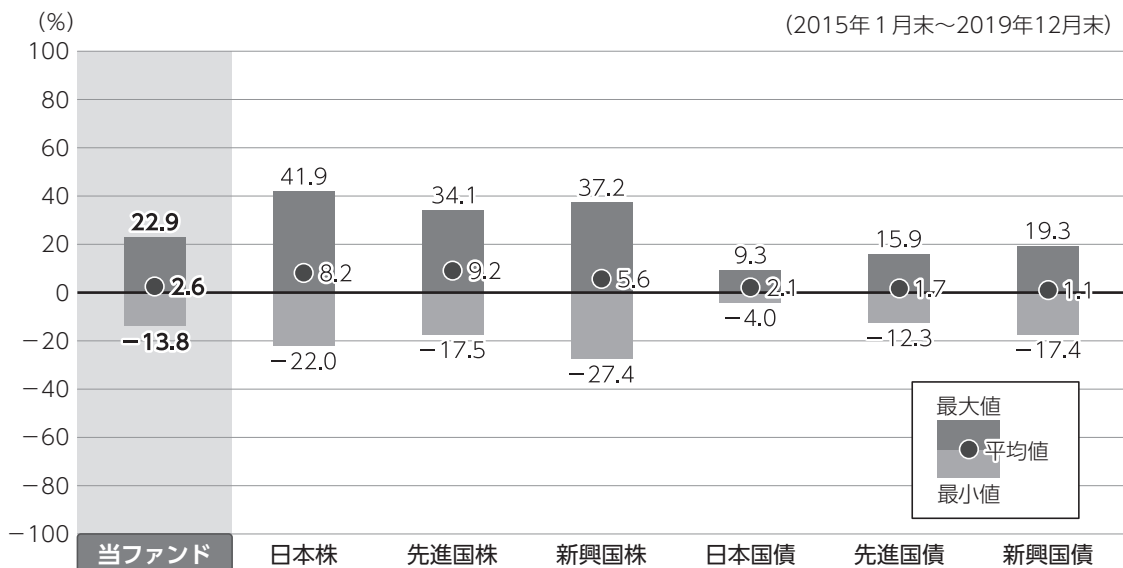
- ・該当事項はありません。

\*本書が、受益者のみなさまのお手元に届くのは作成対象期間末から2ヵ月以上が経過していることにご留意ください。  
なお、最近の運用状況や約款変更の内容等は当社ホームページ（<https://www.am.mufig.jp/>）にて開示を行っている場合があります。

## 当該投資信託の概要

|        |   |
|--------|---|
| 商品分類   | 追加型投信／海外／債券   |
| 信託期間   | 無期限（2009年9月28日設定）   |
| 運用方針   | ファミリーファンド方式により、日本を除くアジア諸国・地域のソブリン債券（国債、政府保証債等）および準ソブリン債券（政府の出資比率が50%を超えている企業の発行する債券）を中心に投資を行い、安定したインカムゲインの確保と信託財産の成長を目指して運用を行います。                         |
| 主要投資対象 | <p>■当ファンド<br/>アジア・ソブリン・オープン マザーファンド受益証券</p> <p>■アジア・ソブリン・オープン マザーファンド<br/>日本を除くアジア諸国・地域のソブリン債券および準ソブリン債券</p>  |
| 運用方法   | 日本を除くアジア諸国・地域のソブリン債券および準ソブリン債券を主要投資対象とし分散投資を行います。<br>ソブリン債券・準ソブリン債券からの安定した利子収入の確保および信託財産の成長を目指して運用を行います。  |
| 分配方針   | 毎月22日（休業日の場合は翌営業日）に決算を行い、収益配分方針に基づいて分配を行います。分配対象額の範囲は、経費控除後の配当等収益と売買益（評価益を含みません）等の全額とします。基準価額水準、市況動向等を勘案して、分配金額を決定します。（ただし、分配対象収益が少額の場合には分配を行わないこともあります。） |

# ファンドと代表的な資産クラスとの騰落率の比較



●上記は、2015年1月から2019年12月の5年間に於ける1年騰落率の平均・最大・最小を、ファンドおよび他の代表的な資産クラスについて定量的に比較できるように作成したものです。

## 各資産クラスの指数

|      |                                |
|------|--------------------------------|
| 日本株  | 東証株価指数（TOPIX）（配当込み）            |
| 先進国株 | MSCI コクサイ・インデックス（配当込み）         |
| 新興国株 | MSCI エマージング・マーケット・インデックス（配当込み） |
| 日本国債 | NOMURA-BPI（国債）                 |
| 先進国債 | FTSE世界国債インデックス（除く日本）           |
| 新興国債 | JPMorgan Global Diversifaid    |

※詳細は最終ページの「指数に関して」をご参照ください。

（注）海外の指数は、為替ヘッジなしによる投資を想定して、円換算しています。

●全ての資産クラスがファンドの投資対象とは限りません。

●ファンドは分配金再投資基準価額の騰落率です。

●騰落率は直近前月末から60ヵ月遡った算出結果であり、ファンドの決算日に対応した数値とは異なります。

# 当該投資信託のデータ

2020年1月22日現在

## 当該投資信託の組入資産の内容

### 組入ファンド

(組入銘柄数：1銘柄)

| ファンド名                 | 第124期末<br>2020年1月22日 |
|-----------------------|----------------------|
| アジア・ソブリン・オープン マザーファンド | 99.7%                |

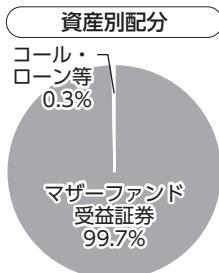
※比率は当ファンドの純資産総額に対するマザーファンドの評価額の割合です。

### 純資産等

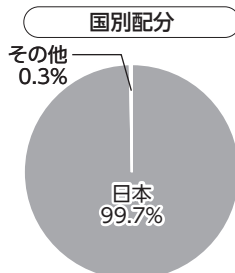
| 項目             | 第119期末<br>2019年8月22日 | 第120期末<br>2019年9月24日 | 第121期末<br>2019年10月23日 | 第122期末<br>2019年11月22日 | 第123期末<br>2019年12月23日 | 第124期末<br>2020年1月22日 |
|----------------|----------------------|----------------------|-----------------------|-----------------------|-----------------------|----------------------|
| 純資産総額 (円)      | 2,198,717,841        | 2,214,199,092        | 2,217,900,596         | 2,171,061,196         | 2,148,458,489         | 2,142,415,965        |
| 受益権口数 (口)      | 2,792,827,083        | 2,781,577,398        | 2,753,922,538         | 2,699,890,359         | 2,653,529,073         | 2,617,470,491        |
| 1万口当たり基準価額 (円) | 7,873                | 7,960                | 8,054                 | 8,041                 | 8,097                 | 8,185                |

※当作成期間中（第119期～第124期）において追加設定元本は114,522,066円  
同解約元本は 303,827,798円です。

### 種別構成等

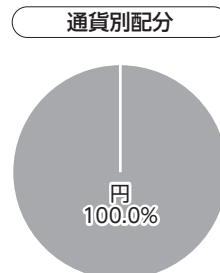


※比率は当ファンドの純資産総額に対する割合です。構成比率が5%未満の項目は「その他」に分類しています。



※国別配分の「その他」には、コール・ローン等のように、複数の金融機関等（国内外）を相手先とし他のファンドの余裕資金等と合わせて運用しているものを含みます。

※【国別配分】、【通貨別配分】は、組入ファンドの発行国、発行通貨を表示しています。



154025

2020年1月22日現在

組入上位ファンドの概要

アジア・ソブリン・オープン マザーファンド

基準価額の推移

2019年7月22日～2020年1月22日



1万口当たりの費用明細

2019年7月23日～2020年1月22日

| 項目        | 当期    |         |
|-----------|-------|---------|
|           | 金額(円) | 比率(%)   |
| (a) その他費用 | 15    | 0.077   |
| （保管費用）    | (14)  | (0.073) |
| （その他）     | (1)   | (0.005) |
| 合計        | 15    | 0.077   |

期中の平均基準価額は、19,384円です。

※項目の概要については、前記「1万口当たりの費用明細」をご参照ください。

組入上位10銘柄

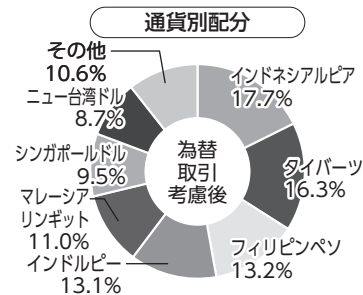
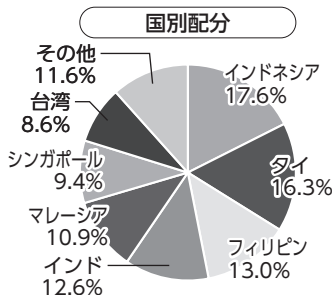
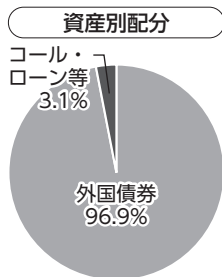
(組入銘柄数：32銘柄)

|    | 銘柄                       | 種類 | 国      | 業種/種別 | 比率(%) |
|----|--------------------------|----|--------|-------|-------|
| 1  | 6.625 INDONESIA 330515   | 債券 | インドネシア | 国債    | 10.7  |
| 2  | 1.375 TAIWAN GOVT 200310 | 債券 | 台湾     | 国債    | 8.6   |
| 3  | 3.375 SINGAPORGOV 330901 | 債券 | シンガポール | 国債    | 7.2   |
| 4  | 3.775 THAILAND 320625    | 債券 | タイ     | 国債    | 6.3   |
| 5  | 6.25 PHILIPPI(GL) 360114 | 債券 | フィリピン  | 国債    | 6.1   |
| 6  | 2.375 KOREA TREAS 281210 | 債券 | 韓国     | 国債    | 4.7   |
| 7  | 1.25 THAILAND I/L 280312 | 債券 | タイ     | 国債    | 4.4   |
| 8  | 4.232MALAYSIAGOV 310630  | 債券 | マレーシア  | 国債    | 4.1   |
| 9  | 8.28 INDIA GOVT 320215   | 債券 | インド    | 国債    | 4.0   |
| 10 | 8.73 NTPC LTD 230307     | 債券 | インド    | 社債    | 3.8   |

※比率はマザーファンドの純資産総額に対する割合です。  
 ※社債には政府の出資比率が50%を超えている企業の発行する債券が含まれております。

※なお、全銘柄に関する詳細な情報等については、運用報告書（全体版）でご覧いただけます。

種別構成等



※比率はマザーファンドの純資産総額に対する割合です。  
 構成比率が5%未満の項目は「その他」に分類しています。

※国別配分の「その他」には、コール・ローン等のように、複数の金融機関等（国内外）を相手先とし他のファンドの余裕資金等と合わせて運用しているものを含みます。

# 指数に関して

## ▶ ファンドの参考指数である『アジア国債インデックス（円ベース）』について

参考指数は、FTSE世界国債インデックスの現地通貨建て国別サブインデックス（シンガポール、マレーシア、フィリピン、インドネシア、韓国、台湾、タイ）の基準日前営業日の各指数とJ.P. Morgan GBI-EM Broad India（インド・ルピー建て、ヘッジなし）の基準日前営業日の指数を基準日のわが国の対顧客電信売買相場の仲値により三菱UFJ国際投信が円換算したうえでウエイトで合成し、当ファンド設定日を10,000として指数化したものです。

各国の国債インデックスは、FTSE Fixed Income LLCにより運営され、各国国債の総合収益率を指数化した債券インデックスです。FTSE Fixed Income LLCは、本ファンドのスポンサーではなく、本ファンドの推奨、販売あるいは販売促進を行っておりません。このインデックスのデータは、情報提供のみを目的としており、FTSE Fixed Income LLCは、当該データの正確性および完全性を保証せず、またデータの誤謬、脱漏または遅延につき何ら責任を負いません。このインデックスに対する著作権等の知的財産その他一切の権利はFTSE Fixed Income LLCに帰属します。

J.P. Morgan GBI-EM Broad India（インド・ルピー建て、ヘッジなし）：情報は、信頼性があると信じられる情報源から取得したものです。J.P. Morganはその完全性・正確性を保証するものではありません。本指数は許諾を受けて使用しています。J.P. Morganからの書面による事前承認なしに本指数を複製・使用・頒布することは認められていません。Copyright 2015, J.P. Morgan Chase & Co. All rights reserved.

## ▶ 「ファンドと代表的な資産クラスとの騰落率の比較」に用いた指数について

### ● 東証株価指数（TOPIX）（配当込み）

東証株価指数（TOPIX）（配当込み）とは、東京証券取引所第一部に上場する内国普通株式全銘柄を対象として算出した指数で、わが国の株式市場全体の値動きを表す株価指数です。TOPIXに関する知的財産権その他一切の権利は東京証券取引所に帰属します。東京証券取引所は、TOPIXの算出もしくは公表の方法の変更、TOPIXの算出もしくは公表の停止またはTOPIXの商標の変更もしくは使用の停止を行う権利を有しています。

### ● MSCI コクサイ・インデックス（配当込み）

MSCI コクサイ・インデックス（配当込み）とは、MSCI Inc.が開発した株価指数で、日本を除く世界の先進国で構成されています。また、MSCI コクサイ・インデックスに対する著作権及びその他知的財産権はすべてMSCI Inc.に帰属します。

### ● MSCI エマージング・マーケット・インデックス（配当込み）

MSCI エマージング・マーケット・インデックス（配当込み）とは、MSCI Inc.が開発した株価指数で、世界の新興国で構成されています。また、MSCI エマージング・マーケット・インデックスに対する著作権及びその他知的財産権はすべてMSCI Inc.に帰属します。

### ● NOMURA-BPI（国債）

NOMURA-BPI（国債）とは、野村證券株式会社が発表しているわが国の代表的な国債パフォーマンスインデックスで、NOMURA-BPI（総合）のサブインデックスです。当該指数の知的財産権およびその他一切の権利は同社に帰属します。なお、同社は、当該指数の正確性、完全性、信頼性、有用性、市場性、商品性および適合性を保証するものではなく、当該指数を用いて運用されるファンドの運用成果等に関して一切責任を負いません。

### ● FTSE世界国債インデックス（除く日本）

FTSE世界国債インデックス（除く日本）は、FTSE Fixed Income LLCにより運営され、日本を除く世界主要国の国債の総合収益率を各市場の時価総額で加重平均した債券インデックスです。FTSE Fixed Income LLCは、本ファンドのスポンサーではなく、本ファンドの推奨、販売あるいは販売促進を行っておりません。このインデックスのデータは、情報提供のみを目的としており、FTSE Fixed Income LLCは、当該データの正確性および完全性を保証せず、またデータの誤謬、脱漏または遅延につき何ら責任を負いません。このインデックスに対する著作権等の知的財産その他一切の権利はFTSE Fixed Income LLCに帰属します。

### ● J.P. Morgan GBI-EMグローバル・ダイバーシファイド

J.P. Morgan GBI-EMグローバル・ダイバーシファイドとは、J.P. Morgan・セキュリティーズ・エルエルシーが算出し公表している指数で、現地通貨建てのエマージング債市場の代表的なインデックスです。現地通貨建てのエマージング債のうち、投資規制の有無や、発行規模等を考慮して選ばれた銘柄により構成されています。当指数の著作権はJ.P. Morgan・セキュリティーズ・エルエルシーに帰属します。



三菱UFJ国際投信