

# 米国ハイ・イールド債オープン（通貨選択型） トルコ・リラコース（毎月決算型）

追加型投信／海外／債券

作成対象期間：2021年9月25日～2022年3月24日

第122期決算日：2021年10月25日 第125期決算日：2022年1月24日

第123期決算日：2021年11月24日 第126期決算日：2022年2月24日

第124期決算日：2021年12月24日 第127期決算日：2022年3月24日

## 受益者のみなさまへ

平素は格別のご愛顧を賜り厚く御礼申し上げます。

当ファンドは、米ドル建のハイ・イールド債券を実質的な主要投資対象とし、高水準のインカムゲインの確保と、債券の値上がり益および円に対するトルコ・リラの為替差益の獲得を目指すことを目的としております。ここに運用状況をご報告申し上げます。

当ファンドが受益者のみなさまの資産形成に資するよう、運用に努めてまいりますので、よろしくお願い申し上げます。

### 第127期末（2022年3月24日）

基準価額 1,495円

純資産総額 2,067百万円

### 第122期～第127期

騰落率 -31.4%

分配金合計(\*) 150円

(注) 騰落率は分配金再投資基準価額の騰落率で表示しています。

(\*) 当期間の合計分配金額です。

当ファンドは、投資信託約款において運用報告書（全体版）に記載すべき事項を、電磁的方法によりご提供する旨を定めており、以下の方法でご覧いただけます。運用報告書（全体版）は、受益者のご請求により交付されます。交付をご請求される方は、販売会社までお問い合わせください。

閲覧・ダウンロード方法



<https://www.am.mufg.jp/>

[ファンド検索] に  
ファンド名を入力

各ファンドの詳細ページで  
閲覧およびダウンロード

**MUFG** 三菱UFJ国際投信

東京都千代田区有楽町一丁目12番1号  
ホームページ <https://www.am.mufg.jp/>

### ■当運用報告書に関するお問い合わせ先

お客さま専用  
フリーダイヤル  0120-151034

(受付時間：営業日の9：00～17：00、土・日・祝日・12月31日～1月3日を除く)

お客さまのお取引内容につきましては、お取扱いの販売会社にお尋ねください。

# 運用経過

第122期～第127期：2021年9月25日～2022年3月24日

## ▶ 当作成期中の基準価額等の推移について

### 基準価額等の推移



第122期首	2,376円
第127期末	1,495円
既払分配金	150円
騰落率	-31.4%

(分配金再投資ベース)

※分配金再投資基準価額は、分配金が支払われた場合、収益分配金（税込み）を分配時に再投資したものとみなして計算したもので、ファンドの運用の実質的なパフォーマンスを示すものです。

※実際のファンドにおいては、分配金を再投資するかどうかについては、受益者のみなさまがご利用のコースにより異なります。また、ファンドの購入価額により課税条件も異なります。従って、各個人の受益者のみなさまの損益の状況を示すものではない点にご留意ください。

### 基準価額の動き

基準価額は当作成期首に比べ31.4%（分配金再投資ベース）の下落となりました。

### 基準価額の主な変動要因

#### 上昇要因

米ドル売り／トルコ・リラ買いの為替取引によるプレミアム（金利差相当分の収益）等。

#### 下落要因

地政学リスクの高まり等を背景にスプレッド（国債との利回り格差）が拡大し、米国ハイ・イールド債券市況が下落したこと。ウクライナ情勢の悪化等を受けてトルコ・リラが対円で下落したこと等。

2021年9月25日～2022年3月24日

## 1万口当たりの費用明細

項目	第122期～第127期		項目の概要
	金額 (円)	比率 (%)	
(a)信託報酬	10	0.535	(a)信託報酬＝作成期中の平均基準価額×信託報酬率×（作成期中の日数÷年間日数）
（投信会社）	(4)	(0.218)	ファンドの運用・調査、受託会社への運用指図、基準価額の算出、目論見書等の作成等の対価
（販売会社）	(5)	(0.300)	交付運用報告書等各種書類の送付、顧客口座の管理、購入後の情報提供等の対価
（受託会社）	(0)	(0.017)	ファンドの財産の保管および管理、委託会社からの運用指図の実行等の対価
(b)その他費用	0	0.002	(b)その他費用＝作成期中のその他費用÷作成期中の平均受益権口数
（監査費用）	(0)	(0.002)	ファンドの決算時等に監査法人から監査を受けるための費用
合計	10	0.537	

作成期中の平均基準価額は、1,810円です。

(注) 作成期間の費用（消費税等のかかるものは消費税等を含む）は、追加・解約により受益権口数に変動があるため、簡便法により算出した結果です。

(注) 各金額は項目ごとに円未満は四捨五入してあります。

(注) その他費用は、このファンドが組み入れている親投資信託が支払った金額のうち、当ファンドに対応するものを含みます。

(注) 各項目の費用は、このファンドが組み入れている投資信託証券（マザーファンドを除く。）が支払った費用を含みません。

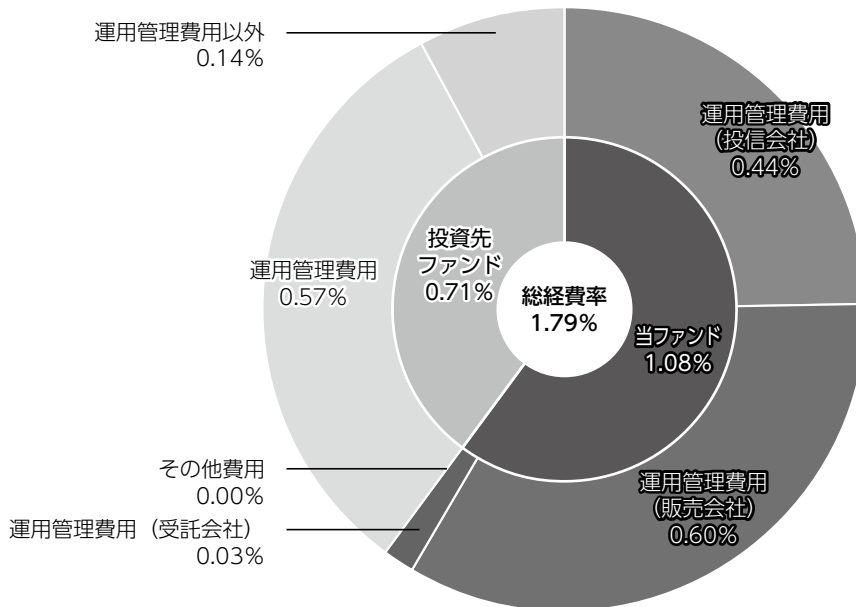
(注) 当該投資信託証券の直近の計算期末時点における「1万口当たりの費用明細」が取得できるものについては「組入れ上位ファンドの概要」に表示することとしております。

(注) 各比率は1万口当たりのそれぞれの費用金額（円未満の端数を含む）を作成期間の平均基準価額で除して100を乗じたもので、項目ごとに小数第3位未満は四捨五入してあります。

## （参考情報）

### ■ 総経費率

当作成対象期間の運用・管理にかかった費用の総額（原則として、募集手数料、売買委託手数料及び有価証券取引税を除く。）を作成中の平均受益権口数に作成中の平均基準価額（1口当たり）を乗じた数で除した**総経費率（年率）は1.79%**です。



総経費率 (①+②+③)	(%)	1.79
①当ファンドの費用の比率	(%)	1.08
②投資先ファンドの運用管理費用の比率	(%)	0.57
③投資先ファンドの運用管理費用以外の比率	(%)	0.14

(注) ①の費用は、1万口当たりの費用明細において用いた簡便法により算出したものです。

(注) 各費用は、原則として、募集手数料、売買委託手数料及び有価証券取引税を含みません。

(注) 各比率は、年率換算した値です。

(注) 投資先ファンドとは、このファンドが組入れている投資信託証券（マザーファンドを除く。）です。

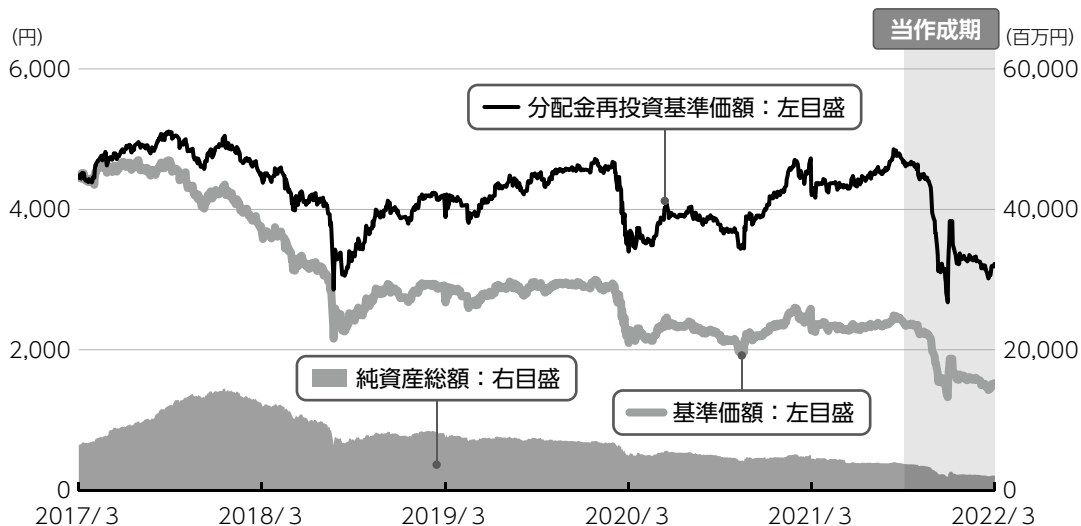
(注) ①の費用は、マザーファンドが支払った費用を含み、投資先ファンドが支払った費用を含みません。

(注) ①の費用と②③の費用は、計上された期間が異なる場合があります。

(注) 前記の前提条件で算出したものです。このため、これらの値はあくまでも参考であり、実際に発生した費用の比率とは異なります。

2017年3月24日～2022年3月24日

## 最近5年間の基準価額等の推移について



※分配金再投資基準価額は、2017年3月24日の値を基準価額と同一となるように指数化しています。

## 最近5年間の年間騰落率

	2017/3/24 期初	2018/3/26 決算日	2019/3/25 決算日	2020/3/24 決算日	2021/3/24 決算日	2022/3/24 決算日
基準価額 (円)	4,449	3,578	2,675	2,098	2,273	1,495
期間分配金合計 (税込み) (円)	—	870	510	300	300	300
分配金再投資基準価額騰落率 (%)	—	-1.6	-11.2	-12.6	23.6	-23.6
純資産総額 (百万円)	6,410	11,870	7,481	4,831	4,428	2,067

※ファンド年間騰落率は、収益分配金（税込み）を再投資したものとみなして計算したもので、ファンド運用の実質的なパフォーマンスを示すものです。

当ファンドの値動きを表す適切な指数が存在しないため、ベンチマーク等はありません。

第122期～第127期：2021年9月25日～2022年3月24日

投資環境について

米国ハイ・イールド債券市況の推移（当作成期首を100として指数化）



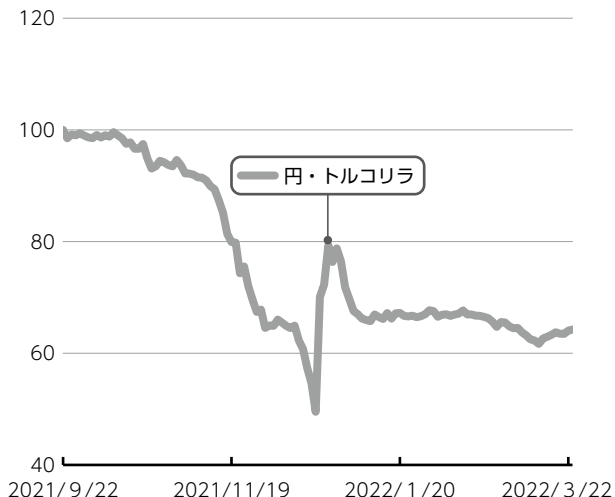
▶ 米国ハイ・イールド債券市況  
当作成期を通してみると米国ハイ・イールド債券市場は下落しました。

インフレの高止まり等から米金利が上昇したことや、ウクライナ情勢の悪化を受けて投資家心理が悪化しスプレッド（国債との利回り格差）が拡大したこと等がマイナスとなり、同市場は下落しました。

（注）現地日付ベースで記載しております。

（注）ICE BofA 米国ハイ・イールド・コンストレインド指数とは、ICE Data Indices, LLCが算出する米国のハイイールド債券の値動きを表す指数です。同指数は、ICE Data Indices, LLC、ICE Dataまたはその第三者の財産であり、三菱UFJ国際投信は許諾に基づき使用しています。ICE Dataおよびその第三者は、使用に関して一切の責任を負いません。

## 為替市況の推移（当作成期首を100として指数化、対円）



（注）現地日付ベースで記載しております。

### ▶ 為替市況

**トルコ・リラは対円で下落しました。**

ロシアによるウクライナ侵攻を受けて、両国と経済的に繋がりのあるトルコにも悪影響が及ぶとの観測等からトルコ・リラは対円で下落しました。

### ▶ 国内短期金融市場

**無担保コール翌日物金利は0%を下回る水準で推移しました。**

当作成期の短期金融市場をみると、日銀は長短金利を操作目標として金融市場調整を行いました。コール・レート（無担保・翌日物）はマイナス圏で推移し、足下のコール・レートは-0.005%となりました。



## ▶ 当該投資信託のポートフォリオについて

### ▶ 米国ハイ・イールド債オープン（通貨選択型）トルコ・リラコース（毎月決算型）

当作成期を通じて、主要投資対象とする円建の外国投資信託であるUS・ハイ・イールド・ボンド・ファンド（TRYクラス）受益証券を高位に組み入れ、マネー・プール マザーファンド受益証券への投資も行いました。

※比率はUS・ハイ・イールド・ボンド・ファンドの純資産総額に対する割合です。

※格付けはS & P社とMoody's社のうち高いものをS & P社の表示方法をもって表記しています。ただし、S & P社とMoody's社のいずれも無格付の場合は、J.P.モルガン・インベストメント・マネージメント・インクが判断した格付けを用いています。（格付けのデータ出所：Bloomberg、J.P.モルガン・インベストメント・マネージメント・インク）

※セクターは原則としてICE Data Indices, LLCのセクター分類に準じて表示しておりますが、一部J.P.モルガン・インベストメント・マネージメント・インクの判断に基づく分類を採用しています。

### ▶ US・ハイ・イールド・ボンド・ファンド（TRYクラス）

主として米ドル建のハイ・イールド債券に投資を行い、米ドル建資産に対して、原則として米ドル売り／トルコ・リラ買いの為替取引を行いました。

2022年2月末時点において、国・地域別では、引き続き米国を高位の組み入れとし、格付け別ではBB格やB格が高位の組み入れとなりました。信用格付別組入比率は、BBB格以上3.7%、BB格41.4%、B格31.0%、CCC格5.8%、CC格以下1.2%となりました。個別銘柄選択においては、セクター別ではヘルスケアやメディア等を高位の組み入れとしました。セクター別組入比率上位3セクターは、ヘルスケア12.4%、メディア11.9%、エネルギー10.3%となりました。

### ▶ マネー・プール マザーファンド

コール・ローン等短期金融商品を活用し、利子等収益の確保を図りました。

## 当該投資信託のベンチマークとの差異について

当ファンドの値動きを表す適切な指数が存在しないため、ベンチマーク等はありません。従って、ベンチマークおよび参考指数との対比は表記できません。

## 分配金について

収益分配金につきましては、基準価額水準、市況動向、残存信託期間等を勘案し、次表の通りとさせていただきます。収益分配に充てなかった利益（留保益）につきましては、信託財産中に留保し、運用の基本方針に基づいて運用します。

### 分配原資の内訳

（単位：円、1万口当たり、税込み）

項 目	第122期	第123期	第124期	第125期	第126期	第127期
	2021年9月25日～ 2021年10月25日	2021年10月26日～ 2021年11月24日	2021年11月25日～ 2021年12月24日	2021年12月25日～ 2022年1月24日	2022年1月25日～ 2022年2月24日	2022年2月25日～ 2022年3月24日
当期分配金 （対基準価額比率）	<b>25</b> (1.113%)	<b>25</b> (1.299%)	<b>25</b> (1.317%)	<b>25</b> (1.555%)	<b>25</b> (1.615%)	<b>25</b> (1.645%)
当期の収益	25	25	25	25	25	22
当期の収益以外	－	－	－	－	－	2
翌期繰越分配対象額	1,599	1,617	1,617	1,622	1,645	1,643

(注) 対基準価額比率は当期分配金（税込み）の期末基準価額（分配金込み）に対する比率であり、ファンドの収益率とは異なります。

(注) 当期の収益、当期の収益以外は小数点以下切捨てで算出しているため合計が当期分配金と一致しない場合があります。

(注) 投資信託の計理上、「翌期繰越分配対象額」は当該決算期末時点の基準価額を上回る場合がありますが、実際には基準価額を超える額の分配金をお支払いすることはありません。

## 今後の運用方針（作成対象期間末での見解です。）

### ▶ 米国ハイ・イールド債オープン（通貨選択型）トルコ・リラコース（毎月決算型）

引き続き、円建の外国投資信託であるUS・ハイ・イールド・ボンド・ファンド（TRYクラス）受益証券に投資を行います。また、マネー・プール マザーファンド受益証券への投資も行います。

### ▶ US・ハイ・イールド・ボンド・ファンド（TRYクラス）

米国ハイ・イールド債券市場では、ウクライナ情勢に対する不透明感はあるものの、企業の良好な財務状況などは同市場にとってサポート要因になると考えています。また、多くの企業は厳しい環境下でも持続可能なビジネスモデルを有しており、デフォルト（債務不履行）率は低水準のまま推移していくとみています。そのような環境下、同市場においては銘柄選択の重要性が一層高まっていくものと予想されます。

引き続き、主として米ドル建のハイ・イールド債券に投資を行い、米ドル建資産に対して、原則として米ドル売り／トルコ・リラ買いの為替取引を行います。

運用に際しては、ボトムアップ戦略による個別銘柄選択を重視します。徹底的なボトムアップ戦略により個別銘柄の評価を行った後、相対的な比較を行いポートフォリオを構築します。

セクター別では、市場対比で、高齢化などを背景に需要が高まることが予想されるヘルスケアセクターを選好します。一方で、個人の信用リスク動向の影響を受けやすい金融サービスセクターについては投資を控えめとする方針です。

### ▶ マネー・プール マザーファンド

消費者物価の前年比は依然として2%を大きく下回っており、今後も日銀による金融緩和政策が継続すると想定されることから、短期金利は引き続き低位で推移すると予想しています。以上の見通しにより、コール・ローン等への投資を通じて、安定した収益の確保をめざした運用を行う方針です。

# お知らせ

## ▶ 約款変更

- ・該当事項はありません。

## ▶ その他

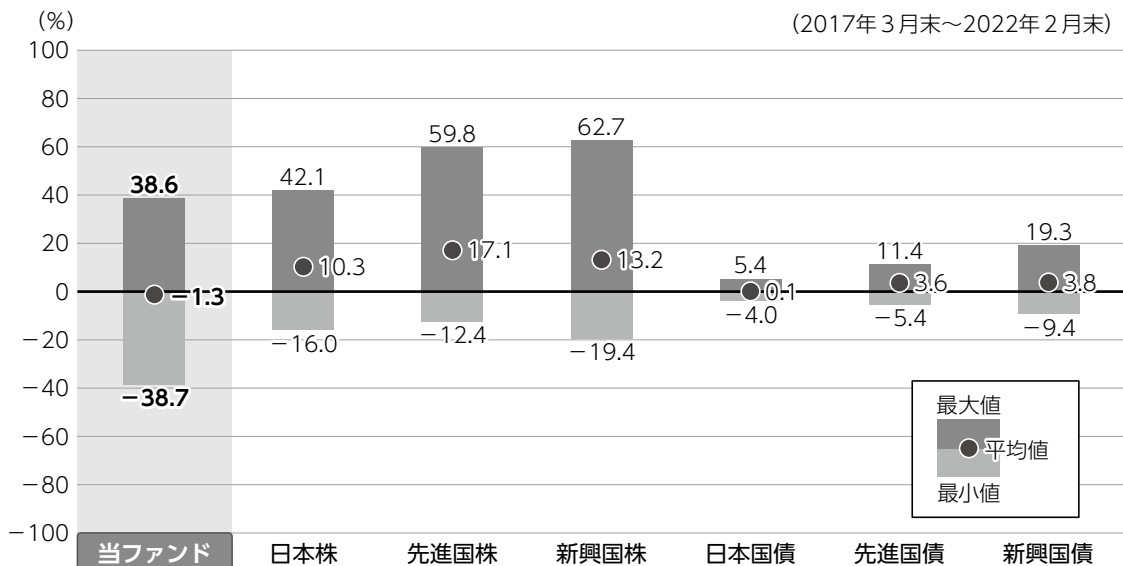
- ・該当事項はありません。

\*本書が、受益者のみなさまのお手元に届くのは作成対象期間末から2ヵ月以上が経過していることにご留意ください。なお、最近の運用状況や約款変更の内容等は当社ホームページ（<https://www.am.mufig.jp/>）にて開示を行っている場合があります。

## 当該投資信託の概要

商品分類	追加型投信／海外／債券
信託期間	2025年9月24日まで（2011年8月12日設定）
運用方針	ファンド・オブ・ファンズ方式により、高水準のインカムゲインの確保と信託財産の成長を目指して運用を行います。
主要投資対象	<p>■当ファンド            US・ハイ・イールド・ボンド・ファンド（TRYクラス）受益証券およびマネー・プール マザーファンド受益証券</p> <p>■US・ハイ・イールド・ボンド・ファンド（TRYクラス）            米ドル建のハイ・イールド債券</p> <p>■マネー・プール マザーファンド            わが国の公社債</p>
運用方法	<ul style="list-style-type: none"> <li>・米ドル建のハイ・イールド債券に投資します。</li> <li>・高水準のインカムゲインの確保と、債券の値上がり益および為替差益の獲得を目指します。</li> <li>・実質的な米ドル建資産に対して、原則として米ドル売り／トルコ・リラ買いの為替取引を行います。</li> </ul>
分配方針	毎月24日（休業日の場合は翌営業日）に決算を行い、収益分配方針に基づいて分配を行います。分配対象額の範囲は、経費控除後の配当等収益と売買益（評価益を含みます。）等の全額とします。基準価額水準、市況動向、残存信託期間等を勘案して、分配金額を決定します。（ただし、分配対象収益が少額の場合には分配を行わない場合もあります。）

## ファンドと代表的な資産クラスとの騰落率の比較



●上記は、2017年3月から2022年2月の5年間に於ける1年騰落率の平均・最大・最小を、ファンドおよび他の代表的な資産クラスについて定量的に比較できるように作成したものです。

### 各資産クラスの指数

日本株	東証株価指数（TOPIX）（配当込み）
先進国株	MSCI コクサイ・インデックス（配当込み）
新興国株	MSCI エマージング・マーケット・インデックス（配当込み）
日本国債	NOMURA-BPI（国債）
先進国債	FTSE世界国債インデックス（除く日本）
新興国債	JPMorgan Global Diversified

※詳細は最終ページの「指数に関して」をご参照ください。

（注）海外の指数は、為替ヘッジなしによる投資を想定して、円換算しています。

●全ての資産クラスがファンドの投資対象とは限りません。

●ファンドは分配金再投資基準価額の騰落率です。

●騰落率は直近前月末から60ヵ月遡った算出結果であり、ファンドの決算日に対応した数値とは異なります。

# 当該投資信託のデータ

2022年3月24日現在

## ▶ 当該投資信託の組入資産の内容

### 組入ファンド

（組入銘柄数：2銘柄）

ファンド名	第127期末 2022年3月24日
US・ハイ・イールド・ボンド・ファンド（TRYクラス）	98.0%
マネー・プール マザーファンド	0.0%

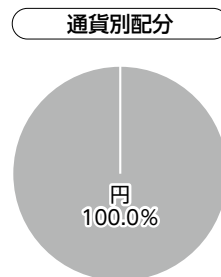
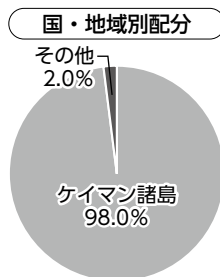
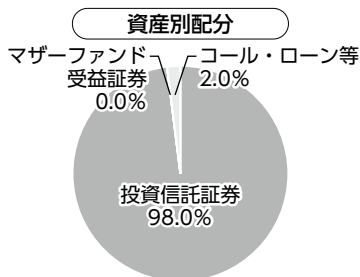
※比率は当ファンドの純資産総額に対する各投資信託証券の評価額の割合です。

### 純資産等

項目	第122期末 2021年10月25日	第123期末 2021年11月24日	第124期末 2021年12月24日	第125期末 2022年1月24日	第126期末 2022年2月24日	第127期末 2022年3月24日
純資産総額 (円)	3,434,714,911	2,801,696,259	2,632,975,314	2,213,119,173	2,123,161,308	2,067,313,998
受益権口数 (口)	15,463,833,465	14,750,928,811	14,054,859,543	13,983,055,272	13,937,931,301	13,831,912,151
1万口当たり基準価額 (円)	2,221	1,899	1,873	1,583	1,523	1,495

※当作成期間中（第122期～第127期）において追加設定元本は738,768,320円  
同解約元本は2,713,201,382円です。

### 種別構成等



※比率は当ファンドの純資産総額に対する割合です。構成比率が5%未満の項目は「その他」に分類しています。

※国・地域別配分の「その他」には、コール・ローン等のように、複数の金融機関等（国内外）を相手先とし他のファンドの余裕資金等と合せて運用しているものを含みます。

※【国・地域別配分】、【通貨別配分】は、組入ファンドの発行地、発行通貨を表示しています。

現地2021年5月31日現在

組入上位ファンドの概要

▶ US・ハイ・イールド・ボンド・ファンド（TRYクラス）

基準価額の推移

現地2020年5月31日～2021年5月31日



基準価額以外の開示情報につきましては、各通貨毎のクラス分けされたものがないため、「US・ハイ・イールド・ボンド・ファンド全体」ベースで表示しています。

※上記には、分配金が含まれていません。

▶ US・ハイ・イールド・ボンド・ファンド全体

組入上位10銘柄

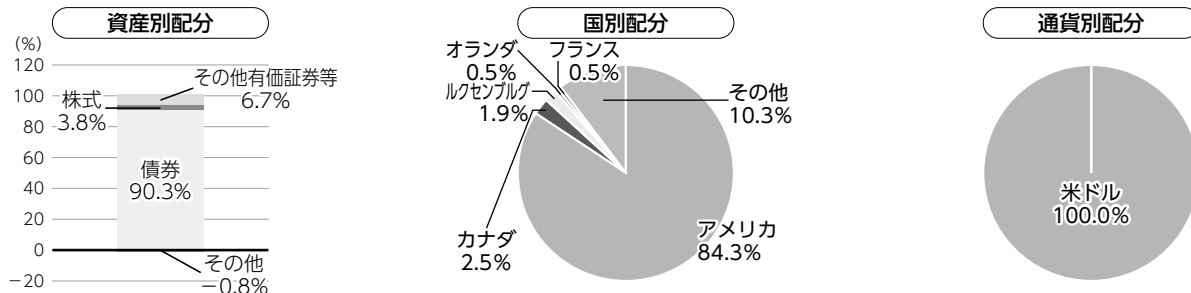
（組入銘柄数：524銘柄）

	銘柄	クーポン(%)	償還日	国	セクター	比率(%)
1	HCA	5.875	2026/02/15	アメリカ	ヘルスケア	2.0
2	CCOホールディングス	5.125	2027/05/01	アメリカ	メディア	1.6
3	スプリント	7.625	2025/02/15	アメリカ	電気通信	1.4
4	ディッシュDBS	5.875	2024/11/15	アメリカ	メディア	1.2
5	スプリント・キャピタル・コーポレーション	8.75	2032/03/15	アメリカ	電気通信	1.1
6	HCA	5.375	2025/02/01	アメリカ	ヘルスケア	1.0
7	ボシュ・ヘルス・カンパニーズ	9	2025/12/15	アメリカ	ヘルスケア	1.0
8	テネット・ヘルスケア	4.875	2026/01/01	アメリカ	ヘルスケア	0.9
9	シリウスXMラジオ	5	2027/08/01	アメリカ	メディア	0.9
10	ボシュ・ヘルス・カンパニーズ	6.125	2025/04/15	アメリカ	ヘルスケア	0.7

※比率はマスターファンドの純資産総額に対する割合です。

※各数値は表示桁数未満で四捨五入して表示しています。  
※組入全銘柄に関する詳細な情報等については、運用報告書（全体版）でご覧いただけます。

## 種別構成等



(注) 資産別配分の比率はマスターファンドの純資産総額に対する割合、国別・通貨別配分の比率はマスターファンドの債券ポートフォリオ評価額に対する割合です。

※組入上位10銘柄のセクターは、原則としてICE Data Indices,LLCのセクター分類に準じて表示しておりますが、一部J.P.モルガン・インベストメント・マネージメント・インクの判断に基づく分類を採用しています。

※組入上位10銘柄、資産別・国別・通貨別配分のデータは、US・ハイ・イールド・ボンド・ファンドの資料を基に、三菱UFJ国際投信が作成したものであり、運用報告書（全体版）とは異なる場合があります。

## 1万口当たりの費用明細

現地2020年6月1日～2021年5月31日

1万口当たりの費用明細に相当する情報がないため、開示できません。

### 「参考情報」

費用項目	比率
信託（管理）報酬	0.58%
その他	0.14%
費用合計	0.72%

※上記は、Financial Statementsに掲載されている費用明細を三菱UFJ国際投信が「信託（管理）報酬」と「その他」に分類して表示したものです。

※比率は、上記分類による費用金額の合計を期中の平均純資産総額で除した参考値です。



154024

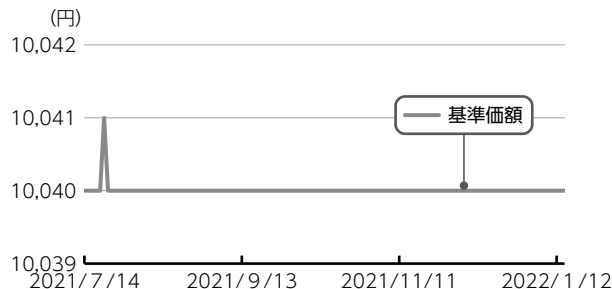
2022年1月14日現在

組入上位ファンドの概要

マネー・プール マザーファンド

基準価額の推移

2021年7月14日～2022年1月14日



1万口当たりの費用明細

2021年7月15日～2022年1月14日

当期において費用が発生していないため、費用明細は作成していません。

組入上位10銘柄

当期末現在、有価証券の組み入れはありません。

種別構成等

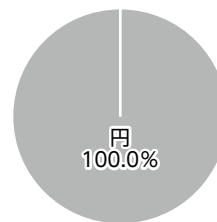
資産別配分



国・地域別配分



通貨別配分



※比率はマザーファンドの純資産総額に対する割合です。構成比率が5%未満の項目は「その他」に分類しています。

※国・地域別配分の「その他」には、コール・ローン等のように、複数の金融機関等（国内外）を相手先とし他のファンドの余剰資金等と合せて運用しているものを含みます。

# 指数に関して

## ▶ 「ファンドと代表的な資産クラスとの騰落率の比較」に用いた指数について

### ● 東証株価指数（TOPIX）（配当込み）

東証株価指数（TOPIX）（配当込み）とは、日本の株式市場を広範に網羅するとともに、投資対象としての機能性を有するマーケット・ベンチマークで、浮動株ベースの時価総額加重方式により算出される株価指数です。TOPIXの指数値及びTOPIXに係る標章又は商標は、株式会社JPX総研又は株式会社JPX総研の関連会社（以下「JPX」という。）の知的財産であり、指数の算出、指数値の公表、利用などTOPIXに関するすべての権利・ノウハウ及びTOPIXに係る標章又は商標に関するすべての権利はJPXが有します。

### ● MSCI コクサイ・インデックス（配当込み）

MSCI コクサイ・インデックス（配当込み）とは、MSCI Inc.が開発した株価指数で、日本を除く世界の先進国で構成されています。また、MSCI コクサイ・インデックスに対する著作権及びその他知的財産権はすべてMSCI Inc.に帰属します。

### ● MSCI エマージング・マーケット・インデックス（配当込み）

MSCI エマージング・マーケット・インデックス（配当込み）とは、MSCI Inc.が開発した株価指数で、世界の新興国で構成されています。また、MSCI エマージング・マーケット・インデックスに対する著作権及びその他知的財産権はすべてMSCI Inc.に帰属します。

### ● NOMURA-BPI（国債）

NOMURA-BPI（国債）とは、野村證券株式会社が発表しているわが国の代表的な国債パフォーマンスインデックスで、NOMURA-BPI（総合）のサブインデックスです。当該指数の知的財産権およびその他一切の権利は同社に帰属します。なお、同社は、当該指数の正確性、完全性、信頼性、有用性、市場性、商品性および適合性を保証するものではなく、当該指数を用いて運用されるファンドの運用成果等に関して一切責任を負いません。

### ● FTSE世界国債インデックス（除く日本）

FTSE世界国債インデックス（除く日本）は、FTSE Fixed Income LLCにより運営され、日本を除く世界主要国の国債の総合収益率を各市場の時価総額で加重平均した債券インデックスです。FTSE Fixed Income LLCは、本ファンドのスポンサーではなく、本ファンドの推奨、販売あるいは販売促進を行っておりません。このインデックスのデータは、情報提供のみを目的としており、FTSE Fixed Income LLCは、当該データの正確性および完全性を保証せず、またデータの誤謬、脱漏または遅延につき何ら責任を負いません。このインデックスに対する著作権等の知的財産その他一切の権利はFTSE Fixed Income LLCに帰属します。

### ● J PモルガンGBI-EMグローバル・ダイバーシファイド

J PモルガンGBI-EMグローバル・ダイバーシファイドとは、J. P. モルガン・セキュリティーズ・エルエルシーが算出し公表している指数で、現地通貨建てのエマージング債市場の代表的なインデックスです。現地通貨建てのエマージング債のうち、投資規制の有無や、発行規模等を考慮して選ばれた銘柄により構成されています。当指数の著作権はJ. P. モルガン・セキュリティーズ・エルエルシーに帰属します。



三菱UFJ国際投信