

三菱UFJ グローバルイノベーション

愛称：ニュートン

追加型投信／内外／株式

作成対象期間：2019年6月21日～2020年6月22日

第 20 期 決算日：2020年6月22日

受益者のみなさまへ

平素は格別のご愛顧を賜り厚く御礼申し上げます。
当ファンドは、日本を含む世界各国の株式を主要投資対象とし、主にイノベーションを背景とした投資テーマに関連する分野での企業の利益成長性に着目した銘柄選定によりポートフォリオを構築することで、長期的に安定した信託財産の成長をめざして運用することを目的としております。ここに運用状況をご報告申し上げます。
当ファンドが受益者のみなさまの資産形成に資するよう、運用に努めてまいりますので、よろしくお願い申し上げます。

第20期末 (2020年6月22日)

基準価額	14,999円
純資産総額	5,714百万円
騰落率	+16.6%
分配金合計 ^(*)	1,000円

(注) 騰落率は分配金再投資基準価額の騰落率で表示しています。

(*) 当期間の合計分配金額です。

当ファンドは、投資信託約款において運用報告書（全体版）に記載すべき事項を、電磁的方法によりご提供する旨を定めており、以下の方法でご覧いただけます。運用報告書（全体版）は、受益者のご請求により交付されます。交付をご請求される方は、販売会社までお問い合わせください。

閲覧・ダウンロード方法



<https://www.am.mufig.jp/>

[ファンド検索] に
ファンド名を入力

各ファンドの詳細ページで
閲覧およびダウンロード

MUFG 三菱UFJ国際投信

東京都千代田区有楽町一丁目12番1号
ホームページ <https://www.am.mufig.jp/>

■当運用報告書に関するお問い合わせ先

お客さま専用
フリーダイヤル  **0120-151034**

(受付時間：営業日の9：00～17：00、土・日・祝日・12月31日～1月3日を除く)

お客さまのお取引内容につきましては、お取扱いの販売会社にお尋ねください。

運用経過

第20期：2019年6月21日～2020年6月22日

当期中の基準価額等の推移について

基準価額等の推移



第20期首	13,719円
第20期末	14,999円
既払分配金	1,000円
騰落率	16.6%
	(分配金再投資ベース)

※分配金再投資基準価額は、分配金が支払われた場合、収益分配金（税込み）を分配時に再投資したものとみなして計算したもので、ファンドの運用の実質的なパフォーマンスを示すものです。

※実際のファンドにおいては、分配金を再投資するかどうかについては、受益者のみなさまがご利用のコースにより異なります。また、ファンドの購入価額により課税条件も異なります。従って、各個人の受益者のみなさまの損益の状況を示すものではない点にご留意ください。

基準価額の動き

基準価額は期首に比べ16.6%（分配金再投資ベース）の上昇となりました。

基準価額の主な変動要因**上昇要因**

日本を含む各国の積極的な金融政策や財政政策に加え、欧米で新型コロナウイルスの感染拡大鈍化、経済活動再開の動きが出始めたことなどを背景に国内外の株式市況が上昇したことや、個別銘柄の株価上昇などが、基準価額の上昇要因となりました。

下落要因

新型コロナウイルス拡大による世界経済への悪影響が懸念されたことなどを背景に国内外の株式市況が一時的に下落したことや、個別銘柄の株価下落などが、基準価額の下落要因となりました。

銘柄要因

上位5銘柄・・・エムスリー、JCRファーマ、東京エレクトロン、第一三共、GMOペイメントゲートウェイ

下位5銘柄・・・ソフトバンクグループ、SCREENホールディングス、いすゞ自動車、三井不動産、日本ユニシス

2019年6月21日～2020年6月22日

1万口当たりの費用明細

項目	当期		項目の概要
	金額 (円)	比率 (%)	
(a) 信託報酬	301	2.091	(a) 信託報酬 = 期中の平均基準価額 × 信託報酬率 × (期中の日数 ÷ 年間日数)
(投 信 会 社)	(142)	(0.991)	ファンドの運用・調査、受託会社への運用指図、基準価額の算出、目論見書等の作成等の対価
(販 売 会 社)	(142)	(0.991)	交付運用報告書等各種書類の送付、顧客口座の管理、購入後の情報提供等の対価
(受 託 会 社)	(16)	(0.110)	ファンドの財産の保管および管理、委託会社からの運用指図の実行等の対価
(b) 売買委託手数料	13	0.091	(b) 売買委託手数料 = 期中の売買委託手数料 ÷ 期中の平均受益権口数 有価証券等の売買時に取引した証券会社等に支払われる手数料
(株 式)	(13)	(0.091)	
(c) 有価証券取引税	0	0.002	(c) 有価証券取引税 = 期中の有価証券取引税 ÷ 期中の平均受益権口数 有価証券の取引の都度発生する取引に関する税金
(株 式)	(0)	(0.002)	
(d) その他費用	8	0.054	(d) その他費用 = 期中のその他費用 ÷ 期中の平均受益権口数
(保 管 費 用)	(8)	(0.054)	有価証券等を海外で保管する場合、海外の保管機関に支払われる費用
(そ の 他)	(0)	(0.000)	信託事務の処理等に要するその他諸費用
合 計	322	2.238	

期中の平均基準価額は、14,369円です。

(注) 期中の費用（消費税等のかかるものは消費税等を含む）は、追加・解約により受益権口数に変動があるため、簡便法により算出した結果です。

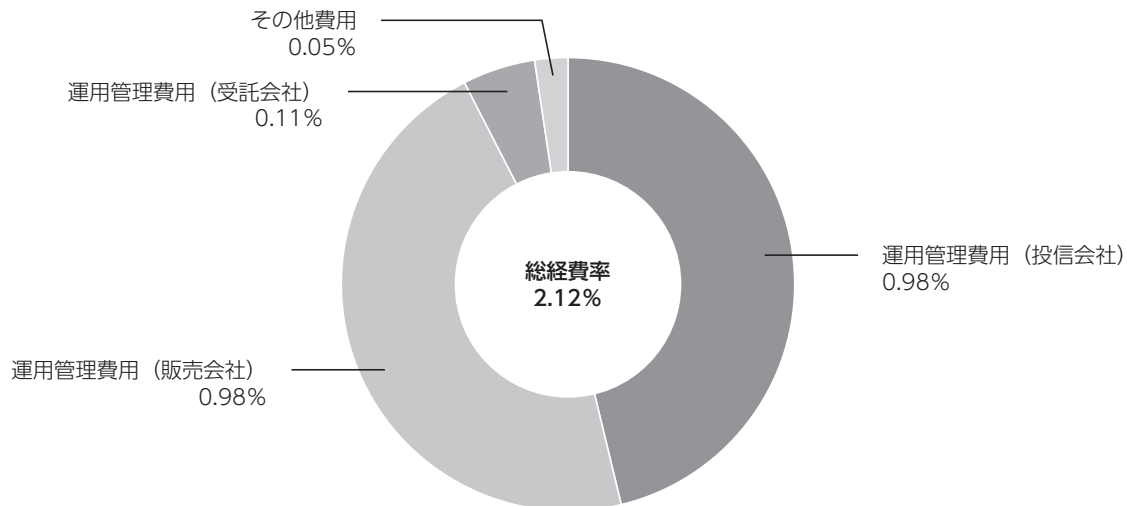
(注) 各金額は項目ごとに円未満は四捨五入してあります。

(注) 各比率は1万口当たりのそれぞれの費用金額（円未満の端数を含む）を期中の平均基準価額で除して100を乗じたもので、項目ごとに小数第3位未満は四捨五入してあります。

(参考情報)

■ 総経費率

当期中の運用・管理にかかった費用の総額（原則として、募集手数料、売買委託手数料及び有価証券取引税を除く。）を期中の平均受益権口数に期中の平均基準価額（1口当たり）を乗じた数で除した**総経費率（年率）は2.12%**です。



(注) 費用は、1万口当たりの費用明細において用いた簡便法により算出したものです。

(注) 各費用は、原則として、募集手数料、売買委託手数料及び有価証券取引税を含みません。

(注) 各比率は、年率換算した値です。

(注) 前記の前提条件で算出したものです。このため、これらの値はあくまでも参考であり、実際に発生した費用の比率とは異なります。

2015年6月22日～2020年6月22日

最近5年間の基準価額等の推移について



※分配金再投資基準価額は、2015年6月22日の値を基準価額と同一となるように指数化しています。

最近5年間の年間騰落率

	2015/6/22 期初	2016/6/20 決算日	2017/6/20 決算日	2018/6/20 決算日	2019/6/20 決算日	2020/6/22 決算日
基準価額 (円)	13,524	12,672	14,272	16,104	13,719	14,999
期間分配金合計 (税込み) (円)	—	0	1,400	2,000	0	1,000
分配金再投資基準価額騰落率 (%)	—	-6.3	23.7	26.8	-14.8	16.6
純資産総額 (百万円)	5,485	5,177	5,316	6,492	5,766	5,714

※ファンド年間騰落率は、収益分配金（税込み）を再投資したものとみなして計算したもので、ファンド運用の実質的なパフォーマンスを示すものです。

当ファンドの値動きを表す適切な指数が存在しないため、ベンチマーク等はありません。

▶ 投資環境について

▶ 国内株式市況

国内株式市況は上昇しました。

期首から2020年2月上旬にかけては、米中貿易問題への過度な懸念が後退したことなどを受けて上昇し、2月中旬から3月中旬にかけては、新型肺炎が世界的に拡大し世界的な景気悪化懸念を招いたことなどから、国内株式市況は下落しました。3月下旬から期末にかけては、日本を含む各国が積極的な金融政策や財政政策を打ち出したこと、欧米で徐々に経済活動再開の動きが出始めたこと、日本においても緊急事態宣言が解除されたことなどを受け、上昇しました。

▶ 海外株式市況

海外株式市況は上昇しました。

期首から2020年2月中旬にかけては、米中貿易問題が一定の進展を見せたことや米国の景気や企業業績に顕著な落ち込みが見られないことなどを背景に上昇し、2月下旬から3月中旬にかけては、新型肺炎が欧米でも急拡大したことなどから海外株式市況は下落しました。3月下旬から期末にかけては、米国が積極的な経済の下支え策を打ち出したことに加え、欧米で新型肺炎の感染拡大に鈍化の傾向が見られたことで、都市封鎖や国民の移動制限が解除され、徐々に経済活動が再開し始めたことなどを受け、上昇しました。

▶ 当該投資信託のポートフォリオについて

当ファンドではイノベーションを背景とした投資テーマに関連する分野での企業の利益成長性に着目し、中長期的な成長が見込める企業などを中心に選別投資を行いました。地域別比率につきましては、日本企業の成長への取り組みや堅調な景気、政治の安定などを考慮し、日本株比率を74～83%程度、海外株式比率を15～20%程度で推移させました。組入銘柄は国内株式を概ね35～43銘柄程度、外国株式を概ね13～15銘柄程度で推移させました。ファンダメンタルズの変化や新規投資候補銘柄との相対比較などを勘案し、適宜

銘柄の入れ替えを行いました。中国でのハイブリッド車（HEV）の販売拡大などを見込み「本田技研工業」などを新規に組み入れた一方、投資先企業の上場延期などにより市場が想定する企業価値が低下すると判断したことなどを背景に「ソフトバンクグループ」を全株売却するなど銘柄の入れ替えを行いました。期首、期末の比較では、国内株式10銘柄、海外株式3銘柄を新規に組み入れ、国内銘柄15銘柄、海外株式4銘柄を全株売却しました。また、為替ヘッジを行い為替変動の影響を極力回避しました。

▶ 当該投資信託のベンチマークとの差異について

当ファンドの値動きを表す適切な指数が存在しないため、ベンチマーク等はありません。従って、ベンチマークおよび参考指数との対比は表記できません。

分配金について

収益分配金につきましては、基準価額水準、市況動向、分配対象額の水準等を勘案し、次表の通りとさせていただきます。収益分配に充てなかった利益（留保益）につきましては、信託財産中に留保し、運用の基本方針に基づいて運用します。

分配原資の内訳

(単位：円、1万口当たり、税込み)

項目	第20期
	2019年6月21日～2020年6月22日
当期分配金（対基準価額比率）	1,000 (6.250%)
当期の収益	170
当期の収益以外	829
翌期繰越分配対象額	5,805

(注) 対基準価額比率は当期分配金（税込み）の期末基準価額（分配金込み）に対する比率であり、ファンドの収益率とは異なります。

(注) 当期の収益、当期の収益以外は小数点以下切捨てで算出しているため合計が当期分配金と一致しない場合があります。

今後の運用方針 (作成対象期間末での見解です。)

当ファンドは、次の時代を創るイノベーションを的確に見極め、ボトムアップ・アプローチを基本としたアクティブ運用により、世界の未来を牽引する関連企業へ積極的に投資し、将来の高い成長性を享受しつつ長期的に安定した信託財産の成長をめざします。

当面の株式市況は、米中間の政治対立激化への懸念はありますが、中長期的には堅調に推移すると考えます。新型肺炎感染収束後、第二波への警戒感はあるものの、各国が実施している経済対策の効果により、個人や企業の活動も正常化され、企業業績も回復してくると思われます。同時に、今回の感染拡大を

きっかけとした非接触、在宅ワークなどを背景に経済活動が変化してきていることから、これまでの社会・ビジネス構造も変化していく可能性があると考えます。

現在、イノベーションのテーマとして、「情報通信」、「環境ビジネス」、「ヘルスケア」、「新素材」などに注目しており、そのテーマから世界的な競争力のある企業に積極的に投資する方針です。

なお、外貨建資産に関しては原則として為替ヘッジを行い、当面は海外企業に比べ業績拡大が見込める日本企業に注目した現状を維持する方針です。

お知らせ

▶ 約款変更

- ・該当事項はありません。

▶ その他

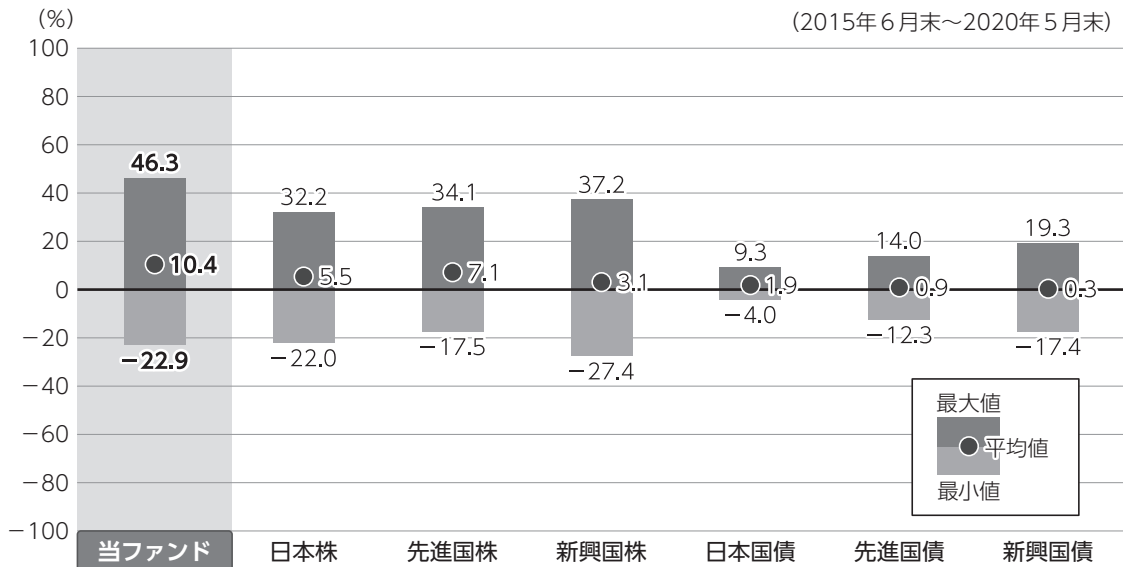
- ・該当事項はありません。

*本書が、受益者のみなさまのお手元に届くのは作成対象期間末から2ヵ月以上が経過していることにご留意ください。
なお、最近の運用状況や約款変更の内容等は当社ホームページ (<https://www.am.mufig.jp/>) にて開示を行っている場合があります。

当該投資信託の概要

商品分類	追加型投信／内外／株式
信託期間	無期限（2000年6月30日設定）
運用方針	日本を含む世界各国の株式を主要投資対象とし、ボトムアップ・アプローチを基本としたアクティブ運用により、長期的に安定した信託財産の成長をめざします。
主要投資対象	日本を含む世界各国の株式を主要投資対象とします。
運用方法	日本を含む世界株式を主要投資対象とし、ボトムアップ・アプローチを基本としたアクティブ運用により、長期的に安定した値上がり益の獲得をめざします。
分配方針	毎年1回決算（原則として6月20日。ただし、6月20日が休業日の場合は翌営業日とします。）を行い、基準価額水準、市況動向等を勘案して分配を行う方針です。ただし、分配対象収益等が少額の場合には分配を行わないこともあります。

ファンドと代表的な資産クラスとの騰落率の比較



●上記は、2015年6月から2020年5月の5年間に於ける1年騰落率の平均・最大・最小を、ファンドおよび他の代表的な資産クラスについて定量的に比較できるように作成したものです。

各資産クラスの指数

日本株	東証株価指数 (TOPIX) (配当込み)
先進国株	MSCI コクサイ・インデックス (配当込み)
新興国株	MSCI エマージング・マーケット・インデックス (配当込み)
日本国債	NOMURA-BPI (国債)
先進国債	FTSE世界国債インデックス (除く日本)
新興国債	JPMorgan Global Diversified

※詳細は最終ページの「指数に関して」をご参照ください。

(注) 海外の指数は、為替ヘッジなしによる投資を想定して、円換算しています。

●全ての資産クラスがファンドの投資対象とは限りません。

●ファンドは分配金再投資基準価額の騰落率です。

●騰落率は直近前月末から60ヵ月遡った算出結果であり、ファンドの決算日に対応した数値とは異なります。

当該投資信託のデータ

2020年6月22日現在

当該投資信託の組入資産の内容

組入上位10銘柄

(組入銘柄数：49銘柄)

	銘柄	種類	国	業種／種別	比率(%)
1	エムスリー	株式	日本	サービス業	4.6
2	朝日インテック	株式	日本	精密機器	4.2
3	アンリツ	株式	日本	電気機器	3.4
4	本田技研工業	株式	日本	輸送用機器	3.3
5	AMAZON.COM INC	株式	アメリカ	小売	3.0
6	第一三共	株式	日本	医薬品	3.0
7	任天堂	株式	日本	その他製品	2.9
8	住友金属鉱山	株式	日本	非鉄金属	2.9
9	安川電機	株式	日本	電気機器	2.7
10	東京エレクトロン	株式	日本	電気機器	2.6

※比率は純資産総額に対する割合です。

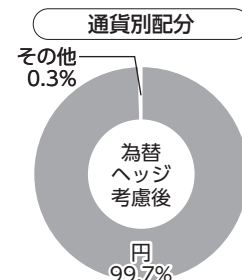
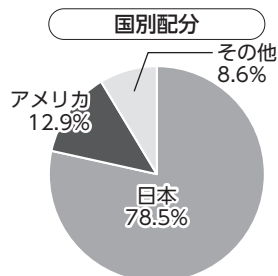
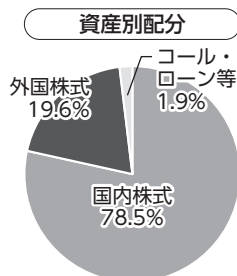
※なお、全銘柄に関する詳細な情報等については、運用報告書（全体版）に記載されています。

純資産等

項目	第20期末 2020年6月22日
純資産総額 (円)	5,714,508,926
受益権口数 (口)	3,809,907,583
1万口当たり基準価額 (円)	14,999

※当期中において追加設定元本は53,566,476円
同解約元本は447,276,001円です。

種別構成等



※比率は純資産総額に対する割合です。構成比率が5%未満の項目は「その他」に分類しています。

※国別配分の「その他」には、コール・ローン等のように、複数の金融機関等（国内外）を相手先とし他のファンドの余裕資金等と合わせて運用しているものを含みます。

指数に関して

▶ 「ファンドと代表的な資産クラスとの騰落率の比較」に用いた指数について

●東証株価指数（TOPIX）（配当込み）

東証株価指数（TOPIX）（配当込み）とは、東京証券取引所第一部に上場する内国普通株式全銘柄を対象として算出した指数で、わが国の株式市場全体の値動きを表す株価指数です。TOPIXに関する知的財産権その他一切の権利は東京証券取引所に帰属します。東京証券取引所は、TOPIXの算出もしくは公表の方法の変更、TOPIXの算出もしくは公表の停止またはTOPIXの商標の変更もしくは使用の停止を行う権利を有しています。

●MSCI コクサイ・インデックス（配当込み）

MSCI コクサイ・インデックス（配当込み）とは、MSCI Inc.が開発した株価指数で、日本を除く世界の先進国で構成されています。また、MSCI コクサイ・インデックスに対する著作権及びその他知的財産権はすべてMSCI Inc.に帰属します。

●MSCI エマージング・マーケット・インデックス（配当込み）

MSCI エマージング・マーケット・インデックス（配当込み）とは、MSCI Inc.が開発した株価指数で、世界の新興国で構成されています。また、MSCI エマージング・マーケット・インデックスに対する著作権及びその他知的財産権はすべてMSCI Inc.に帰属します。

●NOMURA-BPI（国債）

NOMURA-BPI（国債）とは、野村證券株式会社が発表しているわが国の代表的な国債パフォーマンスインデックスで、NOMURA-BPI（総合）のサブインデックスです。当該指数の知的財産権およびその他一切の権利は同社に帰属します。なお、同社は、当該指数の正確性、完全性、信頼性、有用性、市場性、商品性および適合性を保証するものではなく、当該指数を用いて運用されるファンドの運用成果等に関して一切責任を負いません。

●FTSE世界国債インデックス（除く日本）

FTSE世界国債インデックス（除く日本）は、FTSE Fixed Income LLCにより運営され、日本を除く世界主要国の国債の総合収益率を各市場の時価総額で加重平均した債券インデックスです。FTSE Fixed Income LLCは、本ファンドのスポンサーではなく、本ファンドの推奨、販売あるいは販売促進を行っておりません。このインデックスのデータは、情報提供のみを目的としており、FTSE Fixed Income LLCは、当該データの正確性および完全性を保証せず、またデータの誤謬、脱漏または遅延につき何ら責任を負いません。このインデックスに対する著作権等の知的財産その他一切の権利はFTSE Fixed Income LLCに帰属します。

●JPモルガンGBI-EMグローバル・ダイバーシファイド

JPモルガンGBI-EMグローバル・ダイバーシファイドとは、J. P. モルガン・セキュリティーズ・エルエルシーが算出して公表している指数で、現地通貨建てのエマージング債市場の代表的なインデックスです。現地通貨建てのエマージング債のうち、投資規制の有無や、発行規模等を考慮して選ばれた銘柄により構成されています。当指数の著作権はJ. P. モルガン・セキュリティーズ・エルエルシーに帰属します。





三菱UFJ国際投信