

先進国好配当株式ファンド（3ヵ月決算型）

追加型投信／内外／株式

作成対象期間：2019年11月8日～2020年5月7日

第 16 期 決算日：2020年2月7日

第 17 期 決算日：2020年5月7日

受益者のみなさまへ

平素は格別のご愛顧を賜り厚く御礼申し上げます。
当ファンドは、世界主要先進国の株式を実質的な主要投資対象とし、割安で好配当が期待でき、信用力が高いと考えられる企業へ投資することで、値上がり益の獲得および配当収益の確保をめざして運用を行うことを目的としております。ここに運用状況をご報告申し上げます。
当ファンドが受益者のみなさまの資産形成に資するよう、運用に努めてまいりますので、よろしくお願い申し上げます。

第17期末（2020年5月7日）	
基準価額	7,888円
純資産総額	4,197百万円
第16期～第17期	
騰落率	-18.9%
分配金合計 ^(*)	480円

(注) 騰落率は分配金再投資基準価額の騰落率で表示しています。

(*) 当期間の合計分配金額です。

当ファンドは、投資信託約款において運用報告書（全体版）に記載すべき事項を、電磁的方法によりご提供する旨を定めており、以下の方法でご覧いただけます。運用報告書（全体版）は、受益者のご請求により交付されます。交付をご請求される方は、販売会社までお問い合わせください。

閲覧・ダウンロード方法



<https://www.am.mufg.jp/>

[ファンド検索] に
ファンド名を入力

各ファンドの詳細ページで
閲覧およびダウンロード

MUFG 三菱UFJ国際投信

東京都千代田区有楽町一丁目12番1号
ホームページ <https://www.am.mufg.jp/>

■当運用報告書に関するお問い合わせ先

お客さま専用
フリーダイヤル  **0120-151034**

(受付時間：営業日の9：00～17：00、土・日・祝日・12月31日～1月3日を除く)

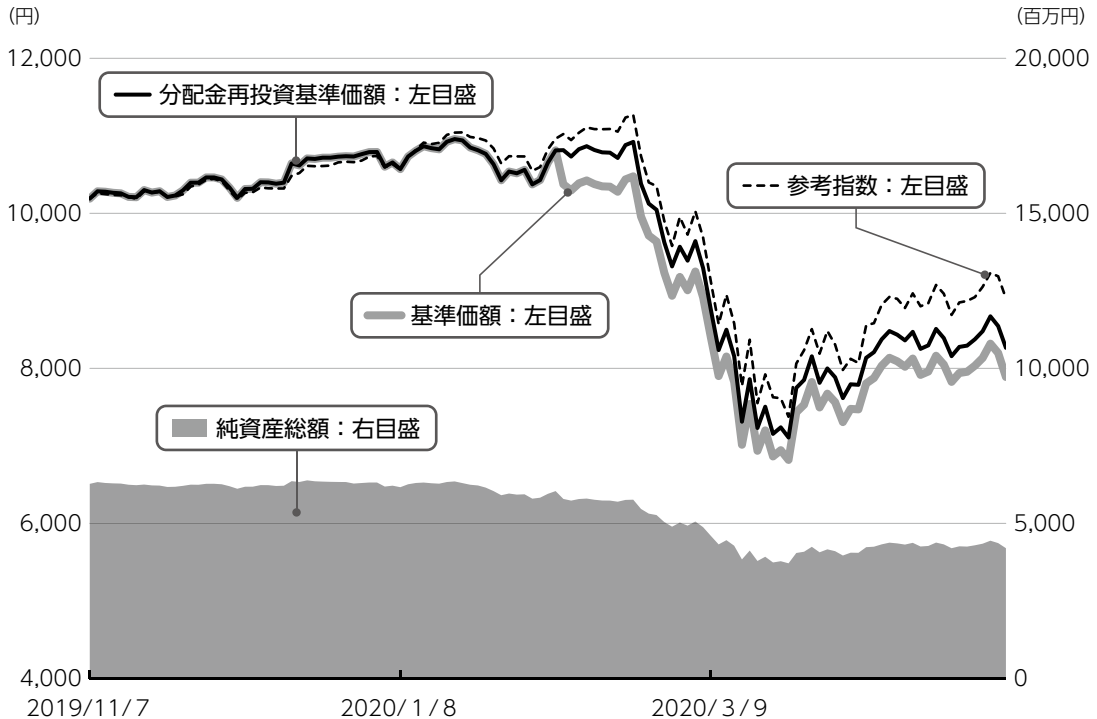
お客さまのお取引内容につきましては、お取扱いの販売会社にお尋ねください。

運用経過

第16期～第17期：2019年11月8日～2020年5月7日

▶ 当作成期中の基準価額等の推移について

基準価額等の推移



第16期首	10,189円
第17期末	7,888円
既払分配金	480円
騰落率	-18.9%

(分配金再投資ベース)

※分配金再投資基準価額は、分配金が支払われた場合、収益分配金（税込み）を分配時に再投資したものとみなして計算したもので、ファンドの運用の実質的なパフォーマンスを示すものです。

※実際のファンドにおいては、分配金を再投資するかどうかについては、受益者のみなさまがご利用のコースにより異なります。また、ファンドの購入価額により課税条件も異なります。従って、各個人の受益者のみなさまの損益の状況を示すものではない点にご留意ください。

基準価額の動き

基準価額は当作成期首に比べ18.9%（分配金再投資ベース）の下落となりました。

基準価額の主な変動要因

下落要因

新型コロナウイルスの感染拡大による世界経済の先行き不透明感などを背景に、多くの組入銘柄の株価が下落したことや、主な投資先通貨の米ドルや英ポンド、ユーロが円に対して下落したことが、基準価額の下落要因となりました。

※参考指数は、MSCI ワールド・インデックス（円換算）です。詳細は最終ページの「指数に関して」をご参照ください。

※参考指数は、当作成期首の値をファンドの基準価額と同一になるように指数化しています。

2019年11月8日～2020年5月7日

1万口当たりの費用明細

項目	第16期～第17期		項目の概要
	金額 (円)	比率 (%)	
(a) 信託報酬	66	0.689	(a) 信託報酬 = 作成期中の平均基準価額 × 信託報酬率 × (作成期中の日数 ÷ 年間日数)
（投信会社）	(31)	(0.331)	ファンドの運用・調査、受託会社への運用指図、基準価額の算出、目論見書等の作成等の対価
（販売会社）	(31)	(0.331)	交付運用報告書等各種書類の送付、顧客口座の管理、購入後の情報提供等の対価
（受託会社）	(3)	(0.028)	ファンドの財産の保管および管理、委託会社からの運用指図の実行等の対価
(b) 売買委託手数料	4	0.040	(b) 売買委託手数料 = 作成期中の売買委託手数料 ÷ 作成期中の平均受益権口数 有価証券等の売買時に取引した証券会社等に支払われる手数料
（株式）	(4)	(0.040)	
(c) 有価証券取引税	0	0.003	(c) 有価証券取引税 = 作成期中の有価証券取引税 ÷ 作成期中の平均受益権口数 有価証券の取引の都度発生する取引に関する税金
（株式）	(0)	(0.003)	
(d) その他費用	1	0.015	(d) その他費用 = 作成期中のその他費用 ÷ 作成期中の平均受益権口数
（保管費用）	(1)	(0.010)	有価証券等を海外で保管する場合、海外の保管機関に支払われる費用
（監査費用）	(1)	(0.006)	ファンドの決算時等に監査法人から監査を受けるための費用
合計	71	0.747	

作成期中の平均基準価額は、9,508円です。

(注) 作成期間の費用（消費税等のかかるものは消費税等を含む）は、追加・解約により受益権口数に変動があるため、簡便法により算出した結果です。

(注) 各金額は項目ごとに円未満は四捨五入してあります。

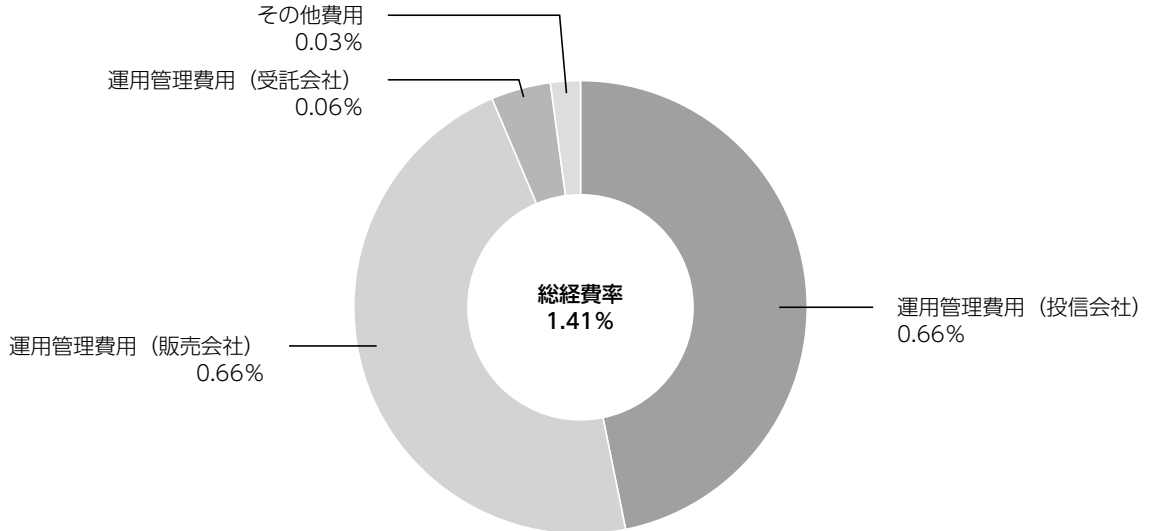
(注) 売買委託手数料、有価証券取引税およびその他費用は、このファンドが組み入れている親投資信託が支払った金額のうち、当ファンドに対応するものを含みます。

(注) 各比率は1万口当たりのそれぞれの費用金額（円未満の端数を含む）を作成期間の平均基準価額で除して100を乗じたもので、項目ごとに小数第3位未満は四捨五入してあります。

（参考情報）

■ 総経費率

当作成対象期間の運用・管理にかかった費用の総額（原則として、募集手数料、売買委託手数料及び有価証券取引税を除く。）を作成中の平均受益権口数に作成中の平均基準価額（1口当たり）を乗じた数で除した**総経費率（年率）は1.41%**です。



(注) 費用は、1万口当たりの費用明細において用いた簡便法により算出したものです。

(注) 各費用は、原則として、募集手数料、売買委託手数料及び有価証券取引税を含みません。

(注) 各比率は、年率換算した値です。

(注) 前記の前提条件で算出したものです。このため、これらの値はあくまでも参考であり、実際に発生した費用の比率とは異なります。

2015年5月7日～2020年5月7日

最近5年間の基準価額等の推移について



※分配金再投資基準価額、参考指数は、設定時の値を基準価額と同一となるように指数化しています。
 ※海外の指数は基準価額の反映を考慮して、現地前営業日の終値を採用しています。

最近5年間の年間騰落率

		2016/5/9 期初	2017/5/8 決算日	2018/5/7 決算日	2019/5/7 決算日	2020/5/7 決算日
基準価額	(円)	10,155	10,662	9,866	10,107	7,888
期間分配金合計 (税込み)	(円)	—	1,580	1,540	260	660
分配金再投資基準価額騰落率	(%)	—	21.6	7.2	5.1	-16.8
参考指数騰落率	(%)	—	23.5	8.5	7.4	-9.4
純資産総額	(百万円)	5,929	9,798	10,462	8,431	4,197

※ファンド年間騰落率は、参考指数年間騰落率と比較するため、収益分配金（税込み）を再投資したものとみなして計算したもので、ファンド運用の実質的なパフォーマンスを示すものです。

※騰落率および期間分配金合計については、年間の値を表示しており、期間が1年に達していない場合には表示していません。

参考指数は、MSCIワールド・インデックス（円換算）です。詳細は最終ページの「指数に関して」をご参照ください。

第16期～第17期：2019年11月8日～2020年5月7日

投資環境について

▶ 株式市況 当作成期の世界主要先進国株式は、下落しました。

2019年11月から2020年2月中旬頃にかけてはアメリカ株が牽引役となるかたちで世界的に株価は堅調に推移しました。米中通商協議について部分的に進展がみられ、またイギリスが欧州連合から無秩序に離脱する可能性が小さくなるなど、世界景気にとってのリスク要因が後退したことなどが株式市場で好感されるかたちとなりました。しかし、新型コロナウイルスの感染が世界中に拡大し、経済活動が後退することへの懸念などから、3月中旬頃にかけて株価は大きく下落しました。3月下旬以降は、各国・地域が積

極的な金融・財政政策を打ち出したことや、欧米の経済活動が再開されることへの期待が高まったことなどから、株価は戻り歩調をたどりました。

▶ 為替市況 米ドル、英ポンド、ユーロなどの主要通貨は、円に対して下落しました。

米ドル、英ポンド、ユーロなどの主要通貨は、2020年3月に世界的な株価下落とほぼ同時進行で、いずれも円に対して大きく下落しました。その後の動きは通貨毎にまちまちとなりましたが、これらの主要通貨は当作成期を通じてみると円に対して下落する結果となりました。

当該投資信託のポートフォリオについて

▶ 先進国好配当株式ファンド（3ヵ月決算型）

グローバル株式インカム マザーファンド受益証券の組入比率を概ね95%以上に保ち、実質的な株式の運用はマザーファンドで行いました。
マザーファンドの当作成期末の組入比率は、97.8%としました。

▶ グローバル株式インカム マザーファンド

世界主要先進国の株式を主要投資対象とし、株式組入比率は高位に保ちました。
UBSアセット・マネジメント株式会社からアドバイスを受け、幅広い業種の中から、相対的に高い配当が期待でき、信用力が高いと判断される銘柄に注目し、中長期的な視点に基づいて株価が割安と判断された銘柄を中心に投資してまいりました。

当作成期に新規組入、全株売却した主な銘柄のポイントは以下の通りです。

主な新規組入銘柄

LOWE'S COS INC（アメリカ、ホームセンター運営会社）：取扱い商品についての中長期的な需要の持続性などを評価して組み入れました。

MEDTRONIC PLC（アメリカ、医療機器）：事業の成長性と同業他社比での相対的な株価の出遅れ感などを評価して組み入れました。

ROYAL BANK OF CANADA（カナダ、銀行）：他国の銀行と比較での相対的な収益性の高さなどを評価して組み入れました。

主な全株売却銘柄

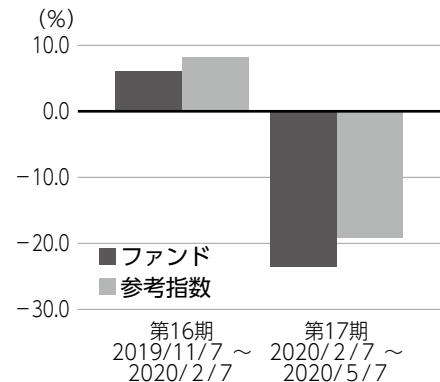
BANK OF AMERICA CORP（アメリカ、銀行）、DELTA AIR LINES INC（アメリカ、航空会社）、VALEO SA（フランス、自動車部品メーカー）：相対的な割安度の観点などから、他銘柄への入れ替えのため全株売却しました。

第16期～第17期：2019/11/8～2020/5/7

▶ 当該投資信託のベンチマークとの差異について

当ファンドは運用の目標となるベンチマークを設けておりません。右記のグラフは当ファンド（ベビーファンド）の基準価額と参考指数の騰落率との対比です。参考指数はMSCIワールド・インデックス（円換算）です。

基準価額と参考指数の対比（騰落率）



※ファンドの騰落率は分配金込みで計算しています。

▶ 分配金について

収益分配金につきましては、基準価額水準、市況動向等を勘案し、次表の通りとさせていただきます。収益分配に充てなかった利益（留保益）につきましては、信託財産中に留保し、運用の基本方針に基づいて運用します。

分配原資の内訳

(単位：円、1万口当たり、税込み)

項目	第16期 2019年11月8日～2020年2月7日	第17期 2020年2月8日～2020年5月7日
当期分配金（対基準価額比率）	440 (4.069%)	40 (0.505%)
当期の収益	434	40
当期の収益以外	5	—
翌期繰越分配対象額	373	276

(注) 対基準価額比率は当期分配金（税込み）の期末基準価額（分配金込み）に対する比率であり、ファンドの収益率とは異なります。

(注) 当期の収益、当期の収益以外は小数点以下切捨てで算出しているため合計が当期分配金と一致しない場合があります。

今後の運用方針 （作成対象期間末での見解です。）

▶ 先進国好配当株式ファンド（3ヵ月決算型）

グローバル株式インカム マザーファンド受益証券を高位に組み入れ、マザーファンドを通じて運用を行っていく方針です。

▶ グローバル株式インカム マザーファンド

引き続き、世界主要先進国の株式を主要投資対象とし、株式組入比率は高位に保つ方針です。UBSアセット・マネジメ

ント株式会社からアドバイスを受け、株価の相対的な割安度と配当利回りに着目し、併せて財務状況が堅固と考えられる企業への投資を行います。また、より割安と判断される銘柄への入れ替えなどを随時行っていく方針です。先行きへの不透明感が漂う投資環境において、割安銘柄の株価が直ちに上昇するとは言い難く、また時機をはかることは難しいものの、中長期的には組入銘柄の価値が見直される局面が訪れるものと考えています。

お知らせ

▶ 約款変更

- ・該当事項はありません。

▶ その他

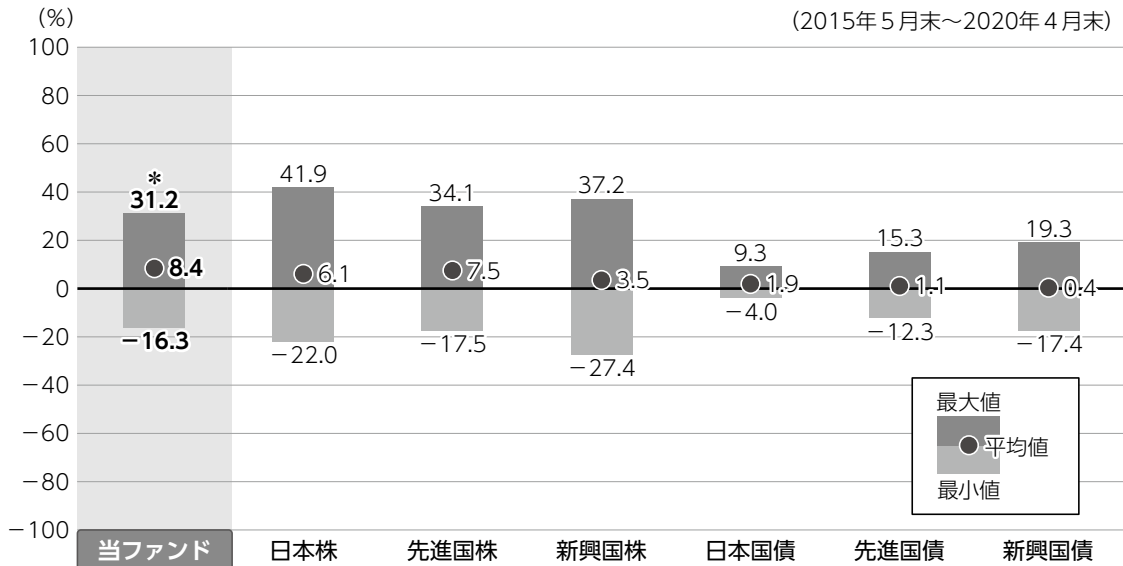
- ・該当事項はありません。

*本書が、受益者のみなさまのお手元に届くのは作成対象期間末から2ヵ月以上が経過していることにご留意ください。なお、最近の運用状況や約款変更の内容等は当社ホームページ（<https://www.am.mufig.jp/>）にて開示を行っている場合があります。

当該投資信託の概要

商品分類	追加型投信／内外／株式
信託期間	2025年11月7日まで（2016年2月9日設定）
運用方針	値上がり益の獲得および配当収益の確保をめざして運用を行います。
主要投資対象	<p>■当ファンド グローバル株式インカム マザーファンド受益証券</p> <p>■グローバル株式インカム マザーファンド 世界主要先進国の株式</p>
運用方法	<ul style="list-style-type: none"> ・世界主要先進国の株式を主要投資対象とし、割安で好配当が期待される株式に投資を行います。 ・信用力が高いと考えられる企業へ投資することで、ファンドの安全性を高め、安定的な収益の獲得を目指します。 ・30年超の運用実績に裏付けられた独自の割安評価手法を持つU B S アセット・マネジメント株式会社からアドバイスを受け、運用を行います。 ・原則として、為替ヘッジは行いません。
分配方針	毎年2、5、8、11月の7日（休業日の場合は翌営業日）に決算を行い、収益分配方針に基づいて分配を行います。分配対象額は、経費控除後の配当等収益および売買益（評価益を含みます。）等の全額とします。収益分配金額は、基準価額水準、市況動向等を勘案して決定します。ただし、分配対象収益が少額の場合には分配を行わないことがあります。

ファンドと代表的な資産クラスとの騰落率の比較



●上記は、2015年5月から2020年4月の5年間に於ける1年騰落率の平均・最大・最小を、ファンドおよび他の代表的な資産クラスについて定量的に比較できるように作成したものです。

*ファンドについては2017年2月～2020年4月の同様の騰落率を表示したものです。

各資産クラスの指数

日本株	東証株価指数（TOPIX）（配当込み）
先進国株	MSCI コクサイ・インデックス（配当込み）
新興国株	MSCI エマージング・マーケット・インデックス（配当込み）
日本国債	NOMURA-BPI（国債）
先進国債	FTSE世界国債インデックス（除く日本）
新興国債	JPMorgan Global Diversified

※詳細は最終ページの「指数に関して」をご参照ください。

（注）海外の指数は、為替ヘッジなしによる投資を想定して、円換算しています。

●全ての資産クラスがファンドの投資対象とは限りません。

●ファンドは分配金再投資基準価額の騰落率です。

●騰落率は直近前月末から60ヵ月遡った算出結果であり、ファンドの決算日に対応した数値とは異なります。

当該投資信託のデータ

2020年5月7日現在

当該投資信託の組入資産の内容

組入ファンド

(組入銘柄数：1銘柄)

ファンド名	第17期末 2020年5月7日
グローバル株式インカム マザーファンド	97.8%

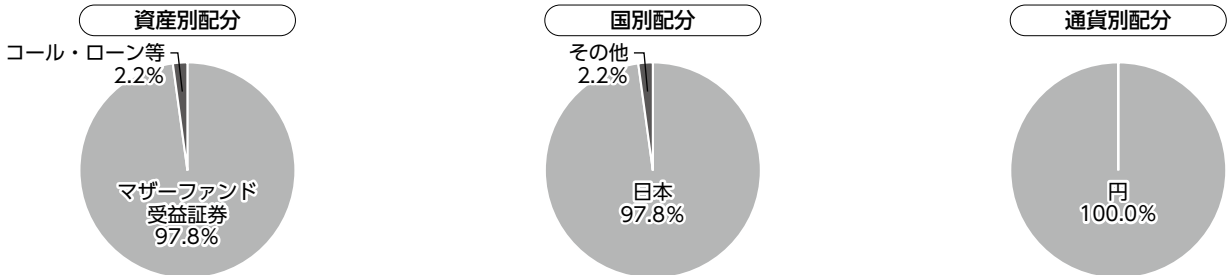
※比率は当ファンドの純資産総額に対するマザーファンドの評価額の割合です。

純資産等

項目	第16期末 2020年2月7日	第17期末 2020年5月7日
純資産総額 (円)	5,785,595,804	4,197,158,601
受益権口数 (口)	5,577,110,473	5,320,963,260
1万口当たり基準価額 (円)	10,374	7,888

※当作成期間中（第16期～第17期）において追加設定元本は33,400,926円
同解約元本は868,339,389円です。

種別構成等



※比率は当ファンドの純資産総額に対する割合です。構成比率が5%未満の項目は「その他」に分類していません。

※国別配分の「その他」には、コール・ローン等のように、複数の金融機関等（国内外）を相手先とし他のファンドの余裕資金等と合わせて運用しているものを含みます。

※【国別配分】、【通貨別配分】は、組入ファンドの発行国、発行通貨を表示しています。

154014

2020年5月7日現在

組入上位ファンドの概要

▶ グローバル株式インカム マザーファンド

基準価額の推移

2019年11月7日～2020年5月7日



1万口当たりの費用明細

2019年11月8日～2020年5月7日

項目	第170期～第175期	
	金額(円)	比率(%)
(a)売買委託手数料 (株式)	9 (9)	0.041 (0.041)
(b)有価証券取引税 (株式)	1 (1)	0.003 (0.003)
(c)その他費用 (保管費用)	2 (2)	0.010 (0.010)
合計	12	0.054

作成期中の平均基準価額は、21,637円です。

※項目の概要については、前記「1万口当たりの費用明細」をご参照ください。

組入上位10銘柄

(組入銘柄数：57銘柄)

	銘柄	種類	国	業種/種別	比率(%)
1	MICROSOFT CORP	株式	アメリカ	情報技術	7.1
2	ELI LILLY & CO	株式	アメリカ	ヘルスケア	3.2
3	JOHNSON & JOHNSON	株式	アメリカ	ヘルスケア	3.2
4	MONDELEZ INTERNATIONAL INC-A	株式	アメリカ	生活必需品	2.8
5	GLAXOSMITHKLINE PLC	株式	イギリス	ヘルスケア	2.7
6	JPMORGAN CHASE & CO	株式	アメリカ	金融	2.6
7	COMCAST CORP-CLASS A	株式	アメリカ	コミュニケーション・サービス	2.4
8	PEPSICO INC	株式	アメリカ	生活必需品	2.3
9	伊藤忠商事	株式	日本	資本財・サービス	2.3
10	PHILIP MORRIS INTERNATIONAL	株式	アメリカ	生活必需品	2.3

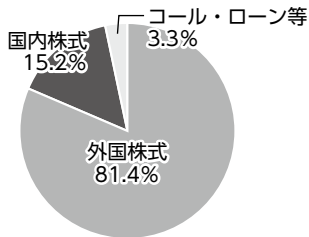
※比率はマザーファンドの純資産総額に対する割合です。

※業種はG I C S（世界産業分類基準）のセクター分類に基づいたものです。G I C Sに関する知的財産所有権はMSCI Inc.およびS & Pに帰属します。

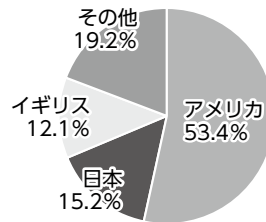
※なお、全銘柄に関する詳細な情報等については、運用報告書（全体版）をご覧ください。

種別構成等

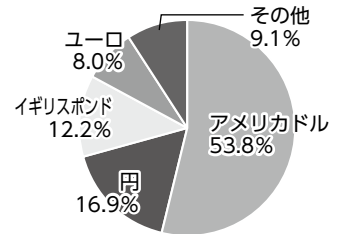
資産別配分



国別配分



通貨別配分



※比率はマザーファンドの純資産総額に対する割合です。
構成比率が5%未満の項目は「その他」に分類しています。

※国別配分の「その他」には、コール・ローン等のように、複数の金融機関等（国内外）を相手先とし他のファンドの余裕資金等と合わせて運用しているものを含みます。

指数に関して

▶ ファンドの参考指数である『MSCI ワールド・インデックス（円換算）』について

MSCI ワールド・インデックス（円換算）は、MSCI ワールド・インデックス（米ドル建て税引き後配当込み）（出所：MSCI）の基準日前営業日の指数を基準日のわが国の対顧客電信売買相場の仲値により三菱UFJ国際投信が円換算したうえ設定時を10,000として指数化したものです。

MSCI ワールド・インデックス（出所：MSCI）。ここに掲載される全ての情報は、信頼の置ける情報源から得たものでありますが、その確実性及び完結性をMSCIは何ら保証するものではありません。またその著作権はMSCIに帰属しており、その許諾なしにコピーを含め電子的、機械的な一切の手段その他あらゆる形態を用い、またはあらゆる情報保存、検索システムを用いて出版物、資料、データ等の全部または一部を複製・頒布・使用等することは禁じられています。

▶ 「ファンドと代表的な資産クラスとの騰落率の比較」に用いた指数について

● 東証株価指数（TOPIX）（配当込み）

東証株価指数（TOPIX）（配当込み）とは、東京証券取引所第一部に上場する内国普通株式全銘柄を対象として算出した指数で、わが国の株式市場全体の値動きを表す株価指数です。TOPIXに関する知的財産権その他一切の権利は東京証券取引所に帰属します。東京証券取引所は、TOPIXの算出もしくは公表の方法の変更、TOPIXの算出もしくは公表の停止またはTOPIXの商標の変更もしくは使用の停止を行う権利を有しています。

● MSCI コクサイ・インデックス（配当込み）

MSCI コクサイ・インデックス（配当込み）とは、MSCI Inc.が開発した株価指数で、日本を除く世界の先進国で構成されています。また、MSCI コクサイ・インデックスに対する著作権及びその他知的財産権はすべてMSCI Inc.に帰属します。

● MSCI エマージング・マーケット・インデックス（配当込み）

MSCI エマージング・マーケット・インデックス（配当込み）とは、MSCI Inc.が開発した株価指数で、世界の新興国で構成されています。また、MSCI エマージング・マーケット・インデックスに対する著作権及びその他知的財産権はすべてMSCI Inc.に帰属します。

● NOMURA-BPI（国債）

NOMURA-BPI（国債）とは、野村證券株式会社が発表しているわが国の代表的な国債パフォーマンスインデックスで、NOMURA-BPI（総合）のサブインデックスです。当該指数の知的財産権およびその他一切の権利は同社に帰属します。なお、同社は、当該指数の正確性、完全性、信頼性、有用性、市場性、商品性および適合性を保証するものではなく、当該指数を用いて運用されるファンドの運用成果等に関して一切責任を負いません。

● FTSE世界国債インデックス（除く日本）

FTSE世界国債インデックス（除く日本）は、FTSE Fixed Income LLCにより運営され、日本を除く世界主要国の国債の総合収益率を各市場の時価総額で加重平均した債券インデックスです。FTSE Fixed Income LLCは、本ファンドのスポンサーではなく、本ファンドの推奨、販売あるいは販売促進を行っておりません。このインデックスのデータは、情報提供のみを目的としており、FTSE Fixed Income LLCは、当該データの正確性および完全性を保証せず、またデータの誤謬、脱漏または遅延につき何ら責任を負いません。このインデックスに対する著作権等の知的財産その他一切の権利はFTSE Fixed Income LLCに帰属します。

● JPモルガンGBI-EMグローバル・ダイバーシファイド

JPモルガンGBI-EMグローバル・ダイバーシファイドとは、J. P. モルガン・セキュリティーズ・エルエルシーが算出して公表している指数で、現地通貨建てのエマージング債市場の代表的なインデックスです。現地通貨建てのエマージング債のうち、投資規制の有無や、発行規模等を考慮して選ばれた銘柄により構成されています。当指数の著作権はJ. P. モルガン・セキュリティーズ・エルエルシーに帰属します。



三菱UFJ国際投信