

これぞ、日本株

追加型投信／国内／株式

作成対象期間：2019年4月23日～2020年4月20日

第 2 期 決算日：2020年4月20日

受益者のみなさまへ

平素は格別のご愛顧を賜り厚く御礼申し上げます。
当ファンドはわが国の株式を主要投資対象とし、ボトムアップ・アプローチを基本とした銘柄選定により主として企業の成長性に着目しポートフォリオを構築することで、値上り益の獲得をめざして運用することを目的としております。ここに運用状況をご報告申し上げます。

当ファンドが受益者のみなさまの資産形成に資するよう、運用に努めてまいりますので、よろしくお願い申し上げます。

第 2 期末 (2020年4月20日)

基準価額	9,666円
純資産総額	387百万円
騰落率	-3.8%
分配金合計 ^(*)	0円

(*) 当期間の合計分配金額です。

当ファンドは、投資信託約款において運用報告書（全体版）に記載すべき事項を、電磁的方法によりご提供する旨を定めており、以下の方法でご覧いただけます。運用報告書（全体版）は、受益者のご請求により交付されます。交付をご請求される方は、販売会社までお問い合わせください。

閲覧・ダウンロード方法



<https://www.am.mufg.jp/>

[ファンド検索] に
ファンド名を入力

各ファンドの詳細ページで
閲覧およびダウンロード

MUFG 三菱UFJ国際投信

東京都千代田区有楽町一丁目12番1号
ホームページ <https://www.am.mufg.jp/>

当運用報告書に関するお問い合わせ先

お客さま専用
フリーダイヤル  **0120-151034**

(受付時間：営業日の9:00～17:00、土・日・祝日・12月31日～1月3日を除く)

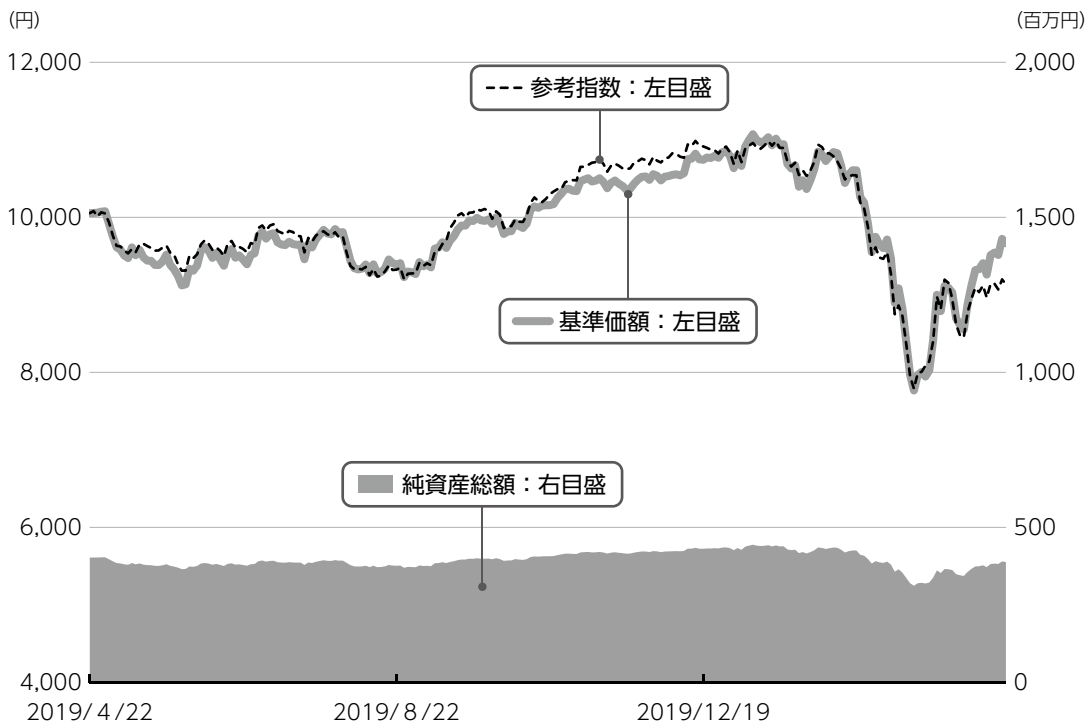
お客さまのお取引内容につきましては、お取扱いの販売会社にお尋ねください。

運用経過

第2期：2019年4月23日～2020年4月20日

▶ 当期中の基準価額等の推移について

基準価額等の推移



第2期首	10,053円
第2期末	9,666円
既払分配金	0円
騰落率	-3.8%

※分配金再投資基準価額は、分配金が支払われた場合、収益分配金（税込み）を分配時に再投資したものとみなして計算したもので、ファンドの運用の実質的なパフォーマンスを示すものです。

※実際のファンドにおいては、分配金を再投資するかどうかについては、受益者のみなさまがご利用のコースにより異なります。また、ファンドの購入価額により課税条件も異なります。従って、各個人の受益者のみなさまの損益の状況を示すものではない点にご留意ください。

基準価額の動き

基準価額は期首に比べ3.8%の下落となりました。

基準価額の主な変動要因**上昇要因**

米中通商交渉に対する懸念が後退したことや、欧米での金融緩和姿勢などを受けて世界経済悪化への懸念が後退したことなどを背景に国内株式市況が一時的に上昇したことが、一時的な基準価額の上昇要因となりました。

下落要因

米中通商交渉に対する先行き不透明感などから景気減速懸念が強まったことや、中国発の新型肺炎が世界的に拡大し消費や生産活動などの世界経済へ与える影響が懸念されたことなどを背景に国内株式市況が下落したことが、基準価額の下落要因となりました。

銘柄要因

上位5銘柄・・・エムスリー、第一三共、トリケミカル研究所、JCRファーマ、東京エレクトロン

下位5銘柄・・・本田技研工業、ソフトバンクグループ、三菱UFJフィナンシャル・グループ、SCREENホールディングス、日本電産

※参考指数は、東証株価指数（TOPIX）（配当込み）です。詳細は最終ページの「指数に関して」をご参照ください。

※参考指数は、期首の値をファンドの基準価額と同一になるように指数化しています。

2019年4月23日～2020年4月20日

1万口当たりの費用明細

項目	当期		項目の概要
	金額 (円)	比率 (%)	
(a) 信託報酬	129	1.306	(a) 信託報酬 = 期中の平均基準価額 × 信託報酬率 × (期中の日数 ÷ 年間日数)
(投 信 会 社)	(126)	(1.273)	ファンドの運用・調査、受託会社への運用指図、基準価額の算出、目論見書等の作成等の対価
(販 売 会 社)	(-)	(-)	交付運用報告書等各種書類の送付、顧客口座の管理、購入後の情報提供等の対価
(受 託 会 社)	(3)	(0.033)	ファンドの財産の保管および管理、委託会社からの運用指図の実行等の対価
(b) 売買委託手数料	8	0.079	(b) 売買委託手数料 = 期中の売買委託手数料 ÷ 期中の平均受益権口数 有価証券等の売買時に取引した証券会社等に支払われる手数料
(株 式)	(8)	(0.079)	
(c) その他費用	0	0.003	(c) その他費用 = 期中のその他費用 ÷ 期中の平均受益権口数
(監 査 費 用)	(0)	(0.003)	ファンドの決算時等に監査法人から監査を受けるための費用
(そ の 他)	(0)	(0.000)	信託事務の処理等に要するその他諸費用
合 計	137	1.388	

期中の平均基準価額は、9,871円です。

(注) 期中の費用（消費税等のかかるものは消費税等を含む）は、追加・解約により受益権口数に変動があるため、簡便法により算出した結果です。

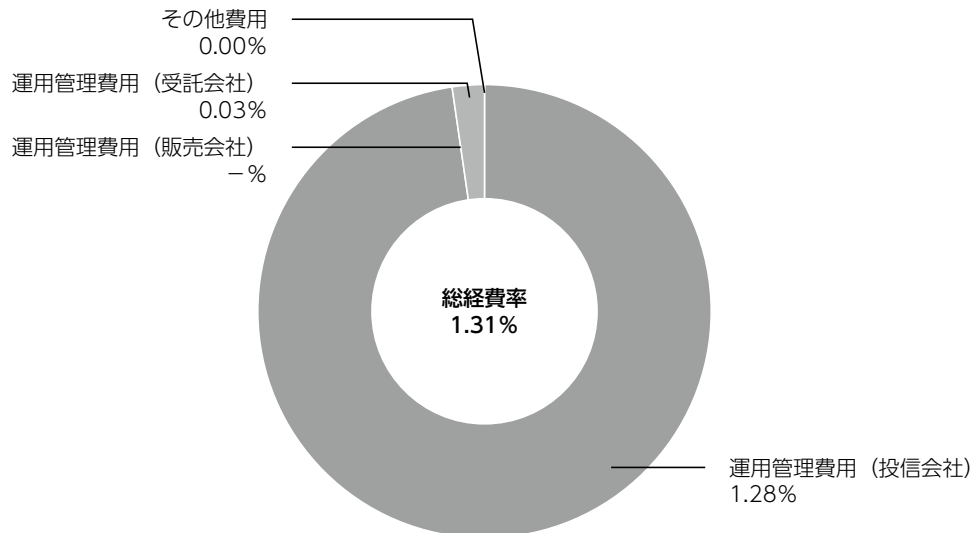
(注) 各金額は項目ごとに円未満は四捨五入してあります。

(注) 各比率は1万口当たりのそれぞれの費用金額（円未満の端数を含む）を期中の平均基準価額で除して100を乗じたもので、項目ごとに小数第3位未満は四捨五入してあります。

(参考情報)

■ 総経費率

当期中の運用・管理にかかった費用の総額（原則として、募集手数料、売買委託手数料及び有価証券取引税を除く。）を期中の平均受益権口数に期中の平均基準価額（1口当たり）を乗じた数で除した**総経費率（年率）は1.31%**です。



(注) 費用は、1万口当たりの費用明細において用いた簡便法により算出したものです。

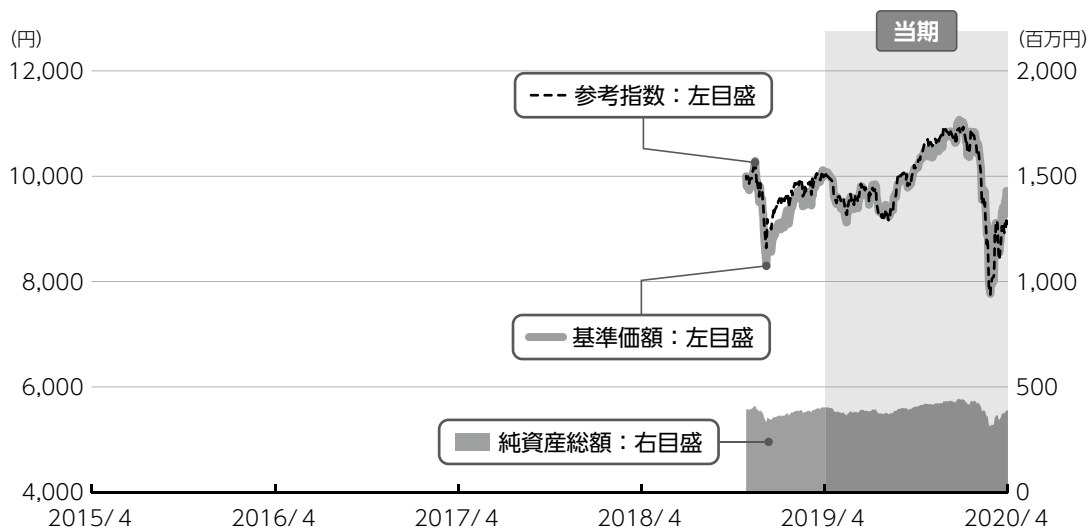
(注) 各費用は、原則として、募集手数料、売買委託手数料及び有価証券取引税を含みません。

(注) 各比率は、年率換算した値です。

(注) 前記の前提条件で算出したものです。このため、これらの値はあくまでも参考であり、実際に発生した費用の比率とは異なります。

2015年4月20日～2020年4月20日

最近5年間の基準価額等の推移について



※参考指数は、設定時の値を基準価額と同一となるように指数化しています。

最近5年間の年間騰落率

					2019/4/22 期初	2020/4/20 決算日
基準価額	(円)	—	—	—	10,053	9,666
期間分配金合計 (税込み)	(円)	—	—	—	—	0
基準価額騰落率	(%)	—	—	—	—	-3.8
参考指数騰落率	(%)	—	—	—	—	-9.1
純資産総額	(百万円)	—	—	—	402	387

※騰落率および期間分配金合計については、年間の値を表示しており、期間が1年に達していない場合には表示していません。

参考指数は、東証株価指数（TOPIX）（配当込み）です。詳細は最終ページの「指数に関して」をご参照ください。

第2期：2019年4月23日～2020年4月20日

投資環境について

国内株式市況

国内株式市況は下落しました。

期首から2019年8月下旬にかけては、米中通商交渉に対する先行き不透明感などから景気減速懸念が強まったことや、国内企業の2019年4－6月期決算が低調だったことなどをを受けて国内株式市況は下落しました。

9月上旬から12月中旬にかけては、米中通商交渉に対する懸念が後退したことや、欧米での金融緩和姿勢などをを受けて、世界経済悪化への懸念が後退したことなどから、国内株式市況は上昇しました。

12月下旬から期末にかけては、中国発の新型肺炎が世界的に拡大し消費や生産活動などの世界経済へ与える影響が懸念されたことなどから、国内株式市況は下落しました。

当該投資信託のポートフォリオについて

当ファンドでは外部環境、事業特性、経営戦略に着目し、中長期的な成長が見込める企業などを中心に選別投資を行いました。

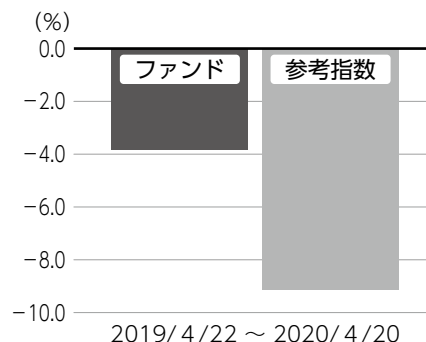
組入銘柄数は概ね60～75銘柄程度で推移させました。ファンダメンタルズの変化や新規投資候補銘柄との相对比较などを勘案し、適宜銘柄の入れ替えを行いました。国内の四輪車と二輪車で高いシェアを有する「本田技研工業」や空気圧制御機器で高いシェアを有する「SMC」など、18銘柄を新規に組み入れました。また、先行きの業績不透明感が強いとみられた「三菱商事」や「東レ」など、27銘柄を全株売却しました。

当該投資信託のベンチマークとの差異について

当ファンドは運用の目標となるベンチマークを設けておりません。右記のグラフは当ファンドの基準価額と参考指数の騰落率との対比です。

参考指数は東証株価指数（TOPIX）（配当込み）です。

基準価額と参考指数の対比（騰落率）



分配金について

収益分配金につきましては、基準価額水準、市況動向、分配対象額の水準等を勘案し、次表の通りとさせていただきます。収益分配に充てなかった利益（留保益）につきましては、信託財産中に留保し、運用の基本方針に基づいて運用します。

分配原資の内訳

(単位：円、1万口当たり、税込み)

項目	第2期
	2019年4月23日～2020年4月20日
当期分配金（対基準価額比率）	-（-%）
当期の収益	-
当期の収益以外	-
翌期繰越分配対象額	102

(注) 対基準価額比率は当期分配金（税込み）の期末基準価額（分配金込み）に対する比率であり、ファンドの収益率とは異なります。

(注) 当期の収益、当期の収益以外は小数点以下切捨てで算出しているため合計が当期分配金と一致しない場合があります。

今後の運用方針 (作成対象期間末での見解です。)

企業業績が株価の主な変動要因となると考えることから、リサーチを徹底し、ボトムアップ・アプローチを基本とした銘柄選択効果を追求します。

外部環境、事業特性、経営戦略を見極め、企業の成長に対する確信度の高い銘柄を選定し、中長期的な値上がり益の獲得をめざして運用を行います。

当面の株式市況は、中国発の新型肺炎による世界経済への影響が懸念されます。しかし、グローバルで見て様々な国が対策を打ち出していることから徐々に問題は沈静化していくと考えます。経済環境への悪影響は相応に想定されますが、長期にわたる景気腰折れのシナリオまでは考えておりません。新型肺炎問題が収束に向かうに伴い個人や企業の活動状況が正常化され、各国の経済対策も徐々に効果が出てくると考えることから、中期的に見れば再び堅調な経済環境に戻ると想定します。引き続き、株価のバリュエーションなどに留意し、企業調査を通じて銘柄の厳選を継続する所存です。

お知らせ

▶ 約款変更

- ・該当事項はありません。

▶ その他

- ・該当事項はありません。

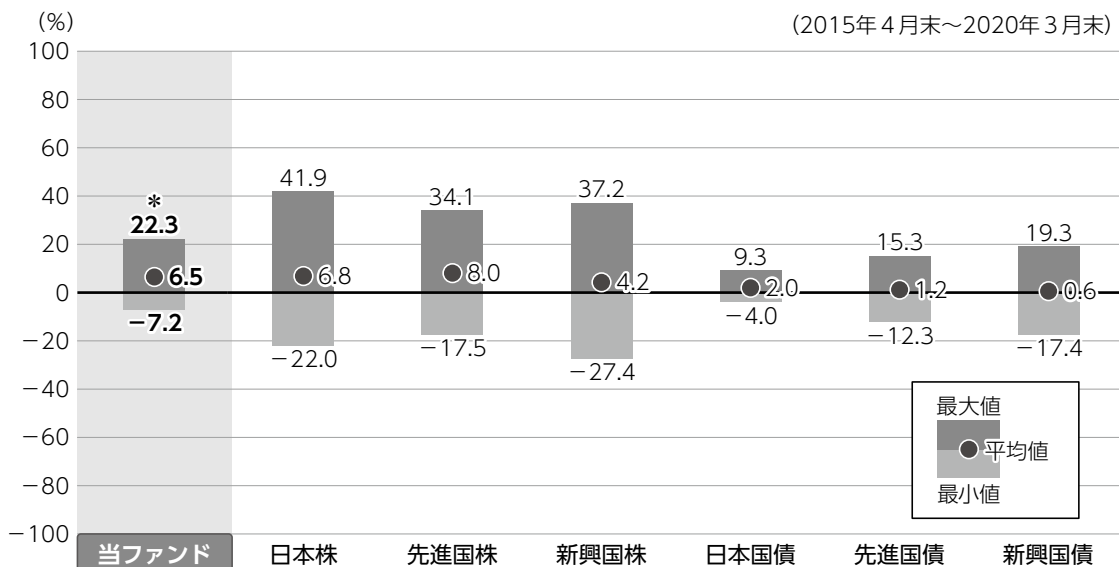
*本書が、受益者のみなさまのお手元に届くのは作成対象期間末から2ヵ月以上が経過していることにご留意ください。なお、最近の運用状況や約款変更の内容等は当社ホームページ (<https://www.am.mufig.jp/>) にて開示を行っている場合があります。

当該投資信託の概要

商品分類	追加型投信／国内／株式
信託期間	2028年4月20日まで（2018年11月16日設定）
運用方針	主としてわが国の株式に投資を行います。ボトムアップ・アプローチを基本としたアクティブ運用を行い、主に企業の成長性に着目して運用を行います。株式の組入比率は高位を維持することを基本とします。株式以外の資産への投資割合は、原則として信託財産の総額の50%以下とします。
主要投資対象	わが国の株式を主要投資対象とします。
運用方法	わが国の株式を主要投資対象とし、主として中長期的な値上がり益の獲得をめざします。
分配方針	経費等控除後の配当等収益および売買益（評価益を含みます。）等の全額を分配対象額とし、分配金額は、基準価額水準、市況動向等を勘案して委託会社が決定します。ただし、分配対象収益が少額の場合には分配を行わないことがあります。

分配金額の決定にあたっては、信託財産の成長を優先し、原則として分配を抑制する方針とします。（基準価額水準や市況動向等により変更する場合があります。）

ファンドと代表的な資産クラスとの騰落率の比較



●上記は、2015年4月から2020年3月の5年間に於ける1年騰落率の平均・最大・最小を、ファンドおよび他の代表的な資産クラスについて定量的に比較できるように作成したものです。

*ファンドについては2019年11月～2020年3月の同様の騰落率を表示したものです。

各資産クラスの指数

日本株	東証株価指数 (TOPIX) (配当込み)
先進国株	MSCI コクサイ・インデックス (配当込み)
新興国株	MSCI エマージング・マーケット・インデックス (配当込み)
日本国債	NOMURA-BPI (国債)
先進国国債	FTSE世界国債インデックス (除く日本)
新興国債	JPMorgan Global Diversified

※詳細は最終ページの「指数に関して」をご参照ください。

(注) 海外の指数は、為替ヘッジなしによる投資を想定して、円換算しています。

●全ての資産クラスがファンドの投資対象とは限りません。

●騰落率は直近前月末から60ヵ月遡った算出結果であり、ファンドの決算日に対応した数値とは異なります。

当該投資信託のデータ

2020年4月20日現在

当該投資信託の組入資産の内容

組入上位10銘柄

(組入銘柄数：63銘柄)

	銘柄	種類	国	業種/種別	比率(%)
1	朝日インテック	株式	日本	精密機器	3.7
2	第一三共	株式	日本	医薬品	3.6
3	エムスリー	株式	日本	サービス業	3.5
4	本田技研工業	株式	日本	輸送用機器	3.4
5	東京エレクトロン	株式	日本	電気機器	3.0
6	GMOペイメントゲートウェイ	株式	日本	情報・通信業	2.9
7	三菱UFJフィナンシャル・グループ	株式	日本	銀行業	2.5
8	SMC	株式	日本	機械	2.5
9	任天堂	株式	日本	その他製品	2.4
10	トリケミカル研究所	株式	日本	化学	2.3

※比率は純資産総額に対する割合です。

※なお、全銘柄に関する詳細な情報等については、運用報告書（全体版）に記載されています。

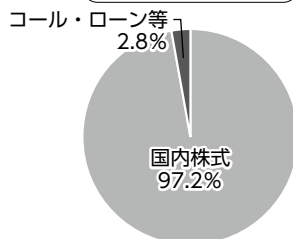
純資産等

項目	第2期末 2020年4月20日
純資産総額 (円)	387,813,206
受益権口数 (口)	401,193,347
1万口当たり基準価額 (円)	9,666

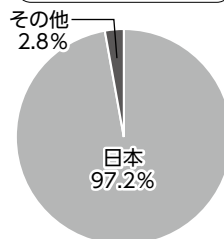
※当期中において追加設定元本は1,152,162円
同解約元本は 209,136円です。

種別構成等

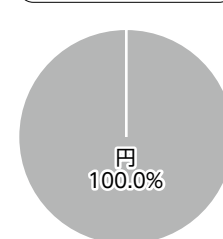
資産別配分



国別配分



通貨別配分



※比率は純資産総額に対する割合です。構成比率が5%未満の項目は「その他」に分類しています。

※国別配分の「その他」には、コール・ローン等のように、複数の金融機関等（国内外）を相手先とし他のファンドの余裕資金等と合わせて運用しているものを含みます。

指数に関して

▶ ファンドの参考指数である『東証株価指数（TOPIX）（配当込み）』について

東証株価指数（TOPIX）（配当込み）とは、東京証券取引所第一部に上場する内国普通株式全銘柄を対象として算出した指数（TOPIX）に、現金配当による権利落ちの修正を加えた株価指数です。TOPIX（配当込み）に関する知的財産権その他一切の権利は東京証券取引所に帰属します。東京証券取引所は、TOPIX（配当込み）の算出もしくは公表の方法の変更、TOPIX（配当込み）の算出もしくは公表の停止またはTOPIX（配当込み）の商標の変更もしくは使用の停止を行う権利を有しています。

▶ 「ファンドと代表的な資産クラスとの騰落率の比較」に用いた指数について

● 東証株価指数（TOPIX）（配当込み）

東証株価指数（TOPIX）（配当込み）とは、東京証券取引所第一部に上場する内国普通株式全銘柄を対象として算出した指数で、わが国の株式市場全体の値動きを表す株価指数です。TOPIXに関する知的財産権その他一切の権利は東京証券取引所に帰属します。東京証券取引所は、TOPIXの算出もしくは公表の方法の変更、TOPIXの算出もしくは公表の停止またはTOPIXの商標の変更もしくは使用の停止を行う権利を有しています。

● MSCI コクサイ・インデックス（配当込み）

MSCI コクサイ・インデックス（配当込み）とは、MSCI Inc.が開発した株価指数で、日本を除く世界の先進国で構成されています。また、MSCI コクサイ・インデックスに対する著作権及びその他知的財産権はすべてMSCI Inc.に帰属します。

● MSCI エマージング・マーケット・インデックス（配当込み）

MSCI エマージング・マーケット・インデックス（配当込み）とは、MSCI Inc.が開発した株価指数で、世界の新興国で構成されています。また、MSCI エマージング・マーケット・インデックスに対する著作権及びその他知的財産権はすべてMSCI Inc.に帰属します。

● NOMURA-BPI（国債）

NOMURA-BPI（国債）とは、野村證券株式会社が発表しているわが国の代表的な国債パフォーマンスインデックスで、NOMURA-BPI（総合）のサブインデックスです。当該指数の知的財産権およびその他一切の権利は同社に帰属します。なお、同社は、当該指数の正確性、完全性、信頼性、有用性、市場性、商品性および適合性を保証するものではなく、当該指数を用いて運用されるファンドの運用成果等に関して一切責任を負いません。

● FTSE世界国債インデックス（除く日本）

FTSE世界国債インデックス（除く日本）は、FTSE Fixed Income LLCにより運営され、日本を除く世界主要国の国債の総合収益率を各市場の時価総額で加重平均した債券インデックスです。FTSE Fixed Income LLCは、本ファンドのスポンサーではなく、本ファンドの推奨、販売あるいは販売促進を行っておりません。このインデックスのデータは、情報提供のみを目的としており、FTSE Fixed Income LLCは、当該データの正確性および完全性を保証せず、またデータの誤謬、脱漏または遅延につき何ら責任を負いません。このインデックスに対する著作権等の知的財産その他一切の権利はFTSE Fixed Income LLCに帰属します。

● JPモルガンGBI-EMグローバル・ダイバーシファイド

JPモルガンGBI-EMグローバル・ダイバーシファイドとは、J. P. モルガン・セキュリティーズ・エルエルシーが算出し公表している指数で、現地通貨建てのエマージング債市場の代表的なインデックスです。現地通貨建てのエマージング債のうち、投資規制の有無や、発行規模等を考慮して選ばれた銘柄により構成されています。当指数の著作権はJ. P. モルガン・セキュリティーズ・エルエルシーに帰属します。



三菱UFJ国際投信