

三菱UFJ ユーロ債券オープン (毎月分配型)

追加型投信／海外／債券／インデックス型

作成対象期間：2021年12月18日～2022年6月17日

第226期決算日：2022年1月17日 第229期決算日：2022年4月18日

第227期決算日：2022年2月17日 第230期決算日：2022年5月17日

第228期決算日：2022年3月17日 第231期決算日：2022年6月17日

受益者のみなさまへ

平素は格別のご愛顧を賜り厚く御礼申し上げます。

当ファンドは、ベンチマークであるFTSE EMU国債インデックス（円ベース）と概ね連動する投資成果をめざして運用を行っております。ここに運用状況をご報告申し上げます。

当ファンドが受益者のみなさまの資産形成に資するよう、運用に努めてまいりますので、よろしくお願い申し上げます。

第231期末 (2022年6月17日)

基準価額 6,919円

純資産総額 2,115百万円

第226期～第231期

騰落率 - 8.7%

分配金合計(*) 90円

(注) 騰落率は分配金再投資基準価額の騰落率で表示しています。

(*) 当期間の合計分配金額です。

当ファンドは、投資信託約款において運用報告書（全体版）に記載すべき事項を、電磁的方法によりご提供する旨を定めており、以下の方法でご覧いただけます。運用報告書（全体版）は、受益者のご請求により交付されます。交付をご請求される方は、販売会社までお問い合わせください。

閲覧・ダウンロード方法



<https://www.am.mufg.jp/>

[ファンド検索] に
ファンド名を入力

各ファンドの詳細ページで
閲覧およびダウンロード

MUFG 三菱UFJ国際投信

東京都千代田区有楽町一丁目12番1号
ホームページ <https://www.am.mufg.jp/>

当運用報告書に関するお問い合わせ先

お客さま専用
フリーダイヤル  0120-151034

(受付時間：営業日の9:00～17:00、土・日・祝日・12月31日～1月3日を除く)

お客さまのお取引内容につきましては、お取扱いの販売会社にお尋ねください。

運用経過

第226期～第231期：2021年12月18日～2022年6月17日

▶ 当作成期中の基準価額等の推移について

基準価額等の推移



第226期首	7,674円
第231期末	6,919円
既払分配金	90円
騰落率	-8.7%
	(分配金再投資ベース)

※分配金再投資基準価額は、分配金が支払われた場合、収益分配金（税込み）を分配時に再投資したものとみなして計算したもので、ファンドの運用の実質的なパフォーマンスを示すものです。

※実際のファンドにおいては、分配金を再投資するかどうかについては、受益者のみなさまがご利用のコースにより異なります。また、ファンドの購入価額により課税条件も異なります。従って、各個人の受益者のみなさまの損益の状況を示すものではない点にご留意ください。

基準価額の動き

基準価額は当作成期首に比べ8.7%（分配金再投資ベース）の下落となりました。

ベンチマークとの差異

ファンドの騰落率は、ベンチマークの騰落率（-8.8%）を0.1%上回りました。

▶ 基準価額の主な変動要因

下落要因

ベンチマークに概ね連動する投資成果をめざして運用を行った結果、基準価額はベンチマークとほぼ同様の動きとなりました。

※ベンチマーク（ファンドの運用を行うにあたって運用成果の目標基準とする指標）は、FTSE EMU国債インデックス（円ベース）です。詳細は最終ページの「指数に関して」をご参照ください。

※ベンチマークは、当作成期首の値をファンドの基準価額と同一になるように指数化しています。

2021年12月18日～2022年6月17日

1万口当たりの費用明細

項目	第226期～第231期		項目の概要
	金額 (円)	比率 (%)	
(a) 信託報酬	40	0.549	(a) 信託報酬 = 作成期中の平均基準価額 × 信託報酬率 × (作成期中の日数 ÷ 年間日数)
(投 信 会 社)	(19)	(0.261)	ファンドの運用・調査、受託会社への運用指図、基準価額の算出、目論見書等の作成等の対価
(販 売 会 社)	(19)	(0.261)	交付運用報告書等各种書類の送付、顧客口座の管理、購入後の情報提供等の対価
(受 託 会 社)	(2)	(0.027)	ファンドの財産の保管および管理、委託会社からの運用指図の実行等の対価
(b) その他費用	2	0.022	(b) その他費用 = 作成期中のその他費用 ÷ 作成期中の平均受益権口数
(保 管 費 用)	(2)	(0.022)	有価証券等を海外で保管する場合、海外の保管機関に支払われる費用
合 計	42	0.571	

作成期中の平均基準価額は、7,338円です。

(注) 作成期間の費用（消費税等のかかるものは消費税等を含む）は、追加・解約により受益権口数に変動があるため、簡便法により算出した結果です。

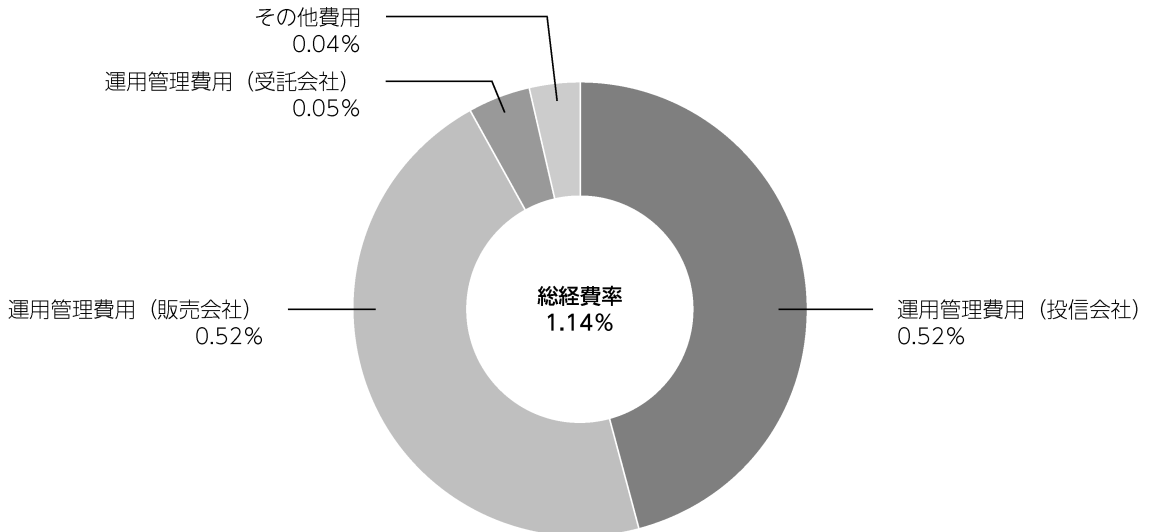
(注) 各金額は項目ごとに円未満は四捨五入してあります。

(注) 各比率は1万口当たりのそれぞれの費用金額（円未満の端数を含む）を作成期間の平均基準価額で除して100を乗じたもので、項目ごとに小数第3位未満は四捨五入してあります。

（参考情報）

■ 総経費率

当作成対象期間の運用・管理にかかった費用の総額（原則として、募集手数料、売買委託手数料及び有価証券取引税を除く。）を作成中の平均受益権口数に作成中の平均基準価額（1口当たり）を乗じた数で除した**総経費率（年率）は1.14%**です。



(注) 費用は、1万口当たりの費用明細において用いた簡便法により算出したものです。

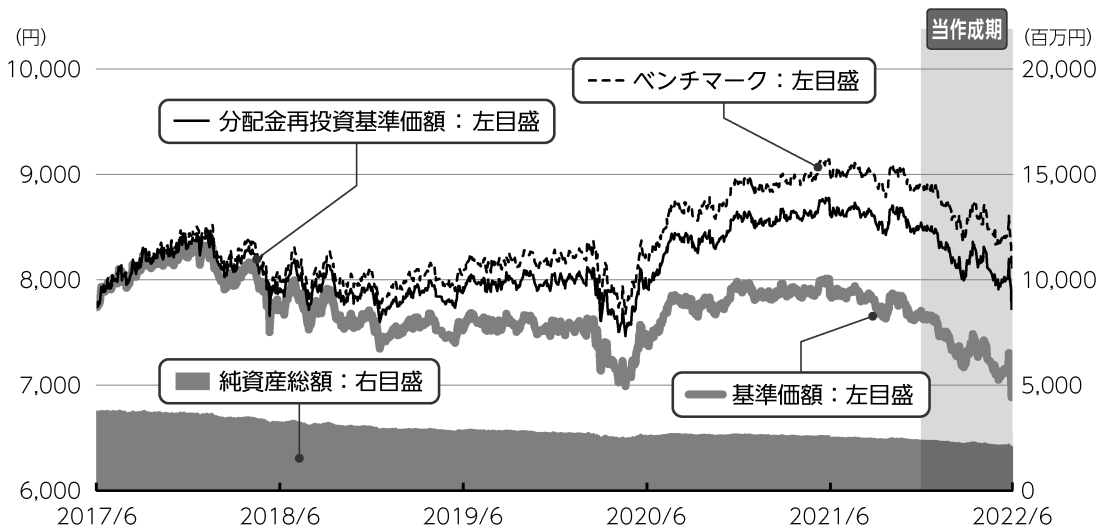
(注) 各費用は、原則として、募集手数料、売買委託手数料及び有価証券取引税を含みません。

(注) 各比率は、年率換算した値です。

(注) 前記の前提条件で算出したものです。このため、これらの値はあくまでも参考であり、実際に発生した費用の比率とは異なります。

2017年6月19日～2022年6月17日

最近5年間の基準価額等の推移について



※分配金再投資基準価額、ベンチマークは、2017年6月19日の値を基準価額と同一となるように指数化しています。
 ※海外の指数は基準価額の反映を考慮して、現地前営業日の終値を採用しています。

最近5年間の年間騰落率

	2017/6/19 期初	2018/6/18 決算日	2019/6/17 決算日	2020/6/17 決算日	2021/6/17 決算日	2022/6/17 決算日
基準価額 (円)	7,737	7,733	7,530	7,440	7,953	6,919
期間分配金合計 (税込み) (円)	-	180	180	180	180	180
分配金再投資基準価額騰落率 (%)	-	2.2	-0.3	1.2	9.4	-10.9
ベンチマーク騰落率 (%)	-	3.8	0.2	2.1	11.2	-11.1
純資産総額 (百万円)	3,780	3,281	2,882	2,646	2,603	2,115

※ファンド年間騰落率は、ベンチマーク年間騰落率と比較するため、収益分配金（税込み）を再投資したものとみなして計算したもので、ファンド運用の実質的なパフォーマンスを示すものです。

ベンチマークは、F T S E EMU国債インデックス（円ベース）です。詳細は最終ページの「指数に関して」をご参照ください。

第226期～第231期：2021年12月18日～2022年6月17日

投資環境について

▶ 債券市況

ユーロ圏先進国の債券市況は下落しました。

ユーロ圏先進国の債券市況は、金融政策引き締め観測を背景とした金利上昇等により、当作成期首との比較では下落しました。

▶ 為替市況

ユーロは対円で上昇しました。

当作成期首に比べてユーロは対円で上昇しました。

当該投資信託のポートフォリオについて

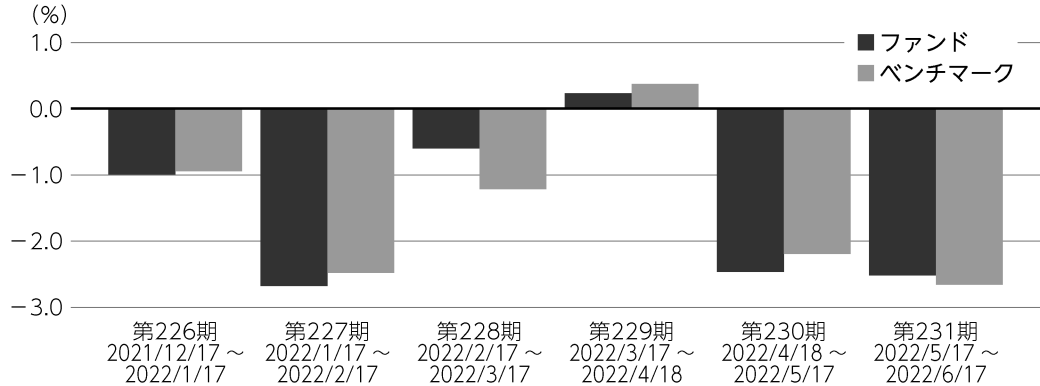
当ファンドは、FTSE EMU国債インデックス（円ベース）に採用されている国債等を主要投資対象とし、ベンチマークに概ね連動する投資成果をめざして運用を行いました。

当作成期を通じてベンチマークの動きを概ね捉えるべく、組入比率は高位に保ち、地域別配分や年限構成比がほぼ同様になるようにポートフォリオを構築しました。

第226期～第231期：2021/12/18～2022/6/17

当該投資信託のベンチマークとの差異について

基準価額とベンチマークの対比（騰落率）



※ファンドの騰落率は分配金込みで計算しています。

ベンチマークは8.8%の下落になったため、カイ離は0.1%程度となりました。

ベンチマークとの差異の主な要因は以下の通りです。

主なプラス要因：評価時価差異要因*によるものです。

※ファンドの基準価額とベンチマークで算出に用いる債券時価や為替レートが異なるため生じる要因です。

主なマイナス要因：信託報酬要因によるものです。

分配金について

収益分配金につきましては、基準価額水準、市況動向、分配対象額の水準等を勘案し、次表の通りとさせていただきます。収益分配に充てなかった利益（留保益）につきましては、信託財産中に留保し、運用の基本方針に基づいて運用します。

分配原資の内訳

（単位：円、1万口当たり、税込み）

項目	第226期 2021年12月18日～ 2022年1月17日	第227期 2022年1月18日～ 2022年2月17日	第228期 2022年2月18日～ 2022年3月17日	第229期 2022年3月18日～ 2022年4月18日	第230期 2022年4月19日～ 2022年5月17日	第231期 2022年5月18日～ 2022年6月17日
当期分配金 （対基準価額比率）	15 (0.197%)	15 (0.203%)	15 (0.205%)	15 (0.205%)	15 (0.210%)	15 (0.216%)
当期の収益	8	8	7	11	7	8
当期の収益以外	6	6	7	4	7	6
翌期繰越分配対象額	286	280	273	269	262	256

（注）対基準価額比率は当期分配金（税込み）の期末基準価額（分配金込み）に対する比率であり、ファンドの収益率とは異なります。

（注）当期の収益、当期の収益以外は小数点以下切捨てで算出しているため合計が当期分配金と一致しない場合があります。

今後の運用方針 （作成対象期間末での見解です。）

ベンチマークの動きに概ね連動する投資成果をめざして運用を行います。

お知らせ

▶ 約款変更

- ・該当事項はありません。

▶ その他

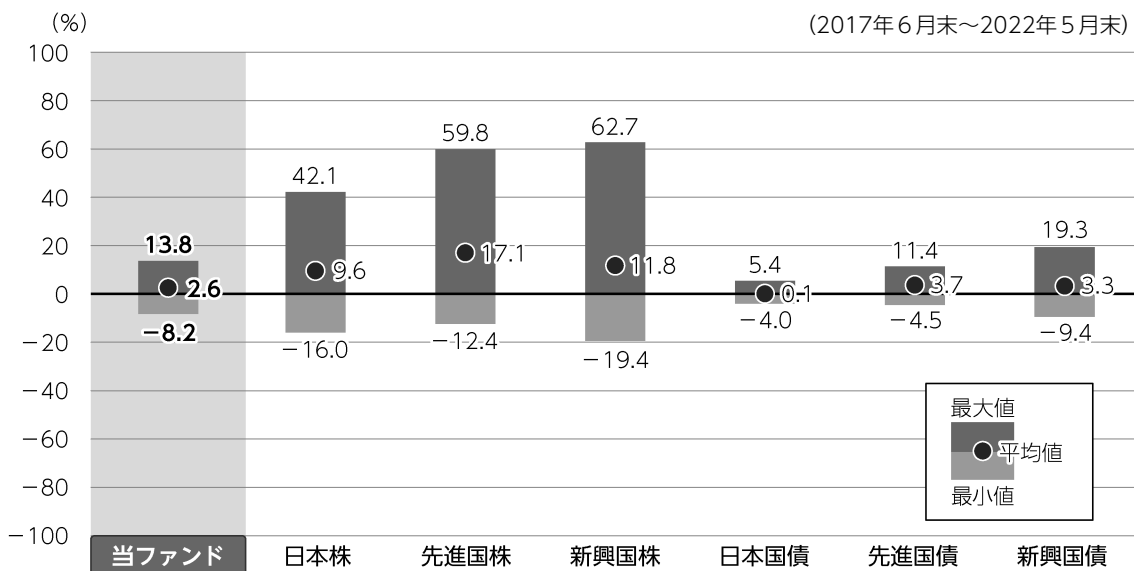
- ・該当事項はありません。

*本書が、受益者のみなさまのお手元に届くのは作成対象期間末から2ヵ月以上が経過していることにご留意ください。
なお、最近の運用状況や約款変更の内容等は当社ホームページ（<https://www.am.mufg.jp/>）にて開示を行っている場合があります。

当該投資信託の概要

商品分類	追加型投信／海外／債券／インデックス型
信託期間	無期限（2003年1月9日設定）
運用方針	ユーロ通貨建てのEMU参加国の国債等（投資適格債）を主要投資対象とし、ユーロ通貨建てのEMU参加国の国債等からなる債券市場全体の動きを概ね捉えることをめざして運用を行います。なお、FTSE EMU国債インデックス（円ベース）をベンチマークとします。
主要投資対象	ユーロ通貨建てのEMU参加国の国債等（投資適格債）を主要投資対象とします。
運用方法	ユーロ通貨建てのEMU参加国の国債等（投資適格債）を主要投資対象とし、EMU参加国の国債の指標であるFTSE EMU国債インデックス（円ベース）の動きを概ね捉えつつ、毎月分配を行うことをめざします。
分配方針	毎月17日に決算（ただし、17日が休業日の場合は翌営業日とします。）を行い、利子・配当収益を中心に、基準価額水準、市況動向等を勘案して分配を行う方針です。ただし、分配対象収益等が少額の場合には分配を行わないこともあります。

ファンドと代表的な資産クラスとの騰落率の比較



●上記は、2017年6月から2022年5月の5年間に於ける1年騰落率の平均・最大・最小を、ファンドおよび他の代表的な資産クラスについて定量的に比較できるように作成したものです。

各資産クラスの指数

日本株	東証株価指数 (TOPIX) (配当込み)
先進国株	MSCI コクサイ・インデックス (配当込み)
新興国株	MSCI エマージング・マーケット・インデックス (配当込み)
日本国債	NOMURA-BPI (国債)
先進国債	FTSE世界国債インデックス (除く日本)
新興国債	JPMorganGBI-EMグローバル・ダイバーシファイド

※詳細は最終ページの「指数に関して」をご参照ください。

(注) 海外の指数は、為替ヘッジなしによる投資を想定して、円換算しています。

●全ての資産クラスがファンドの投資対象とは限りません。

●ファンドは分配金再投資基準価額の騰落率です。

●騰落率は直近前月末から60ヵ月遡った算出結果であり、ファンドの決算日に対応した数値とは異なります。

当該投資信託のデータ

2022年6月17日現在

当該投資信託の組入資産の内容

組入上位10銘柄

(組入銘柄数：167銘柄)

	銘柄	種類	国・地域	業種／種別	比率(%)
1	1.5 O.A.T 310525	債券	フランス	国債	1.8
2	3.5 ITALY GOVT 300301	債券	イタリア	国債	1.6
3	4.75 BUND 280704	債券	ドイツ	国債	1.5
4	5 ITALY GOVT 250301	債券	イタリア	国債	1.5
5	0.5 O.A.T 250525	債券	フランス	国債	1.5
6	5.5 O.A.T 290425	債券	フランス	国債	1.5
7	5.75 O.A.T 321025	債券	フランス	国債	1.4
8	1.25 ITALY GOVT 261201	債券	イタリア	国債	1.4
9	1 BUND 250815	債券	ドイツ	国債	1.3
10	1.5 BUND 240515	債券	ドイツ	国債	1.3

※比率は純資産総額に対する割合です。
※原則、国・地域については、発行地を表示しています。

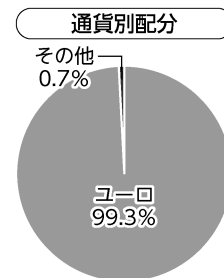
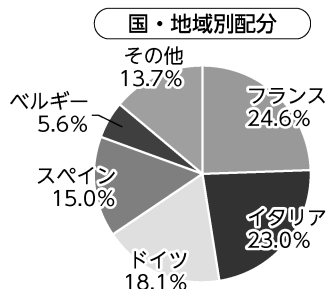
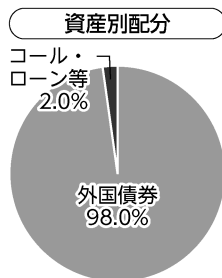
※なお、全銘柄に関する詳細な情報等については、運用報告書（全体版）に記載されています。

純資産等

項目		第226期末 2022年1月17日	第227期末 2022年2月17日	第228期末 2022年3月17日	第229期末 2022年4月18日	第230期末 2022年5月17日	第231期末 2022年6月17日
純資産総額	(円)	2,395,158,923	2,314,851,745	2,288,079,497	2,252,704,900	2,183,759,257	2,115,918,933
受益権口数	(口)	3,158,434,921	3,143,037,904	3,131,918,379	3,082,404,468	3,070,307,119	3,058,274,566
1万口当たり基準価額	(円)	7,583	7,365	7,306	7,308	7,113	6,919

※当作成期間中（第226期～第231期）において追加設定元本は41,731,115円
同解約元本は130,205,458円です。

種別構成等



※比率は純資産総額に対する割合です。構成比率が5%未満の項目は「その他」に分類しています。
※原則、国・地域については、発行地を表示しています。

※国・地域別配分の「その他」には、コール・ローン等のように、複数の金融機関等（国内外）を相手先とし他のファンドの余裕資金等と合せて運用しているものを含みます。

指数に関して

▶ ファンドのベンチマークである『FTSE EMU国債インデックス（円ベース）』について

FTSE EMU国債インデックスは、FTSE Fixed Income LLCにより運営され、EMU（経済通貨同盟）参加国の国債の総合収益率を各市場の時価総額で加重平均した債券インデックスです。FTSE Fixed Income LLCは、本ファンドのスポンサーではなく、本ファンドの推奨、販売あるいは販売促進を行っておりません。このインデックスのデータは、情報提供のみを目的としており、FTSE Fixed Income LLCは、当該データの正確性および完全性を保証せず、またデータの誤謬、脱漏または遅延につき何ら責任を負いません。このインデックスに対する著作権等の知的財産その他一切の権利はFTSE Fixed Income LLCに帰属します。

▶ 「ファンドと代表的な資産クラスとの騰落率の比較」に用いた指数について

●東証株価指数（TOPIX）（配当込み）

東証株価指数（TOPIX）（配当込み）とは、日本の株式市場を広範に網羅するとともに、投資対象としての機能性を有するマーケット・ベンチマークで、浮動株ベースの時価総額加重方式により算出される株価指数です。TOPIXの数値及びTOPIXに係る標準又は商標は、株式会社JPX総研又は株式会社JPX総研の関連会社（以下「JPX」という。）の知的財産であり、指数の算出、指数値の公表、利用などTOPIXに関するすべての権利・ノウハウ及びTOPIXに係る標準又は商標に関するすべての権利はJPXが有します。

●MSCI コクサイ・インデックス（配当込み）

MSCI コクサイ・インデックス（配当込み）とは、MSCI Inc.が開発した株価指数で、日本を除く世界の先進国で構成されています。また、MSCI コクサイ・インデックスに対する著作権及びその他知的財産権はすべてMSCI Inc.に帰属します。

●MSCI エマージング・マーケット・インデックス（配当込み）

MSCI エマージング・マーケット・インデックス（配当込み）とは、MSCI Inc.が開発した株価指数で、世界の新興国で構成されています。また、MSCI エマージング・マーケット・インデックスに対する著作権及びその他知的財産権はすべてMSCI Inc.に帰属します。

●NOMURA-BPI（国債）

NOMURA-BPI（国債）とは、野村證券株式会社が発表しているわが国の代表的な国債パフォーマンスインデックスで、NOMURA-BPI（総合）のサブインデックスです。当該指数の知的財産権およびその他一切の権利は同社に帰属します。なお、同社は、当該指数の正確性、完全性、信頼性、有用性、市場性、商品性および適合性を保証するものではなく、当該指数を用いて運用されるファンドの運用成果等に関して一切責任を負いません。

●FTSE世界国債インデックス（除く日本）

FTSE世界国債インデックス（除く日本）は、FTSE Fixed Income LLCにより運営され、日本を除く世界主要国の国債の総合収益率を各市場の時価総額で加重平均した債券インデックスです。FTSE Fixed Income LLCは、本ファンドのスポンサーではなく、本ファンドの推奨、販売あるいは販売促進を行っておりません。このインデックスのデータは、情報提供のみを目的としており、FTSE Fixed Income LLCは、当該データの正確性および完全性を保証せず、またデータの誤謬、脱漏または遅延につき何ら責任を負いません。このインデックスに対する著作権等の知的財産その他一切の権利はFTSE Fixed Income LLCに帰属します。

●JPモルガンGBI-EMグローバル・ダイバーシファイド

JPモルガンGBI-EMグローバル・ダイバーシファイドとは、J. P. モルガン・セキュリティーズ・エルエルシーが算出し公表している指数で、現地通貨建てのエマージング債市場の代表的なインデックスです。現地通貨建てのエマージング債のうち、投資規制の有無や、発行規模等を考慮して選ばれた銘柄により構成されています。当該指数の著作権はJ. P. モルガン・セキュリティーズ・エルエルシーに帰属します。







三菱UFJ国際投信