

三菱UFJ グローバル農業関連株式ファンド

愛称：ゴールデン・ハーベスト

追加型投信／内外／株式

作成対象期間：2018年11月16日～2019年5月15日

第 23 期 決算日：2019年 5 月15日

受益者のみなさまへ

平素は格別のご愛顧を賜り厚く御礼申し上げます。

当ファンドは、グローバル農業関連株式マザーファンド受益証券を通じ、わが国を含む世界各国の農業関連の株式を高位に組み入れる運用を行います。ここに運用状況をご報告申し上げます。

当ファンドが受益者のみなさまの資産形成に資するよう、運用に努めてまいりますので、よろしくお願い申し上げます。

第23期末 (2019年5月15日)

基準価額	8,547円
純資産総額	672百万円
騰落率	-7.8%
分配金合計 ^(*)	0円

(*) 当期間の合計分配金額です。

当ファンドは、投資信託約款において運用報告書（全体版）に記載すべき事項を、電磁的方法によりご提供する旨を定めており、以下の方法でご覧いただけます。運用報告書（全体版）は、受益者のご請求により交付されます。交付をご請求される方は、販売会社までお問い合わせください。

閲覧・ダウンロード方法



<https://www.am.mufg.jp/>

[ファンド検索] に
ファンド名を入力

各ファンドの詳細ページで
閲覧およびダウンロード

MUFG 三菱UFJ国際投信

東京都千代田区有楽町一丁目12番1号
ホームページ <https://www.am.mufg.jp/>

■当運用報告書に関するお問い合わせ先

お客さま専用
フリーダイヤル  **0120-151034**

(受付時間：営業日の9：00～17：00、土・日・祝日・12月31日～1月3日を除く)

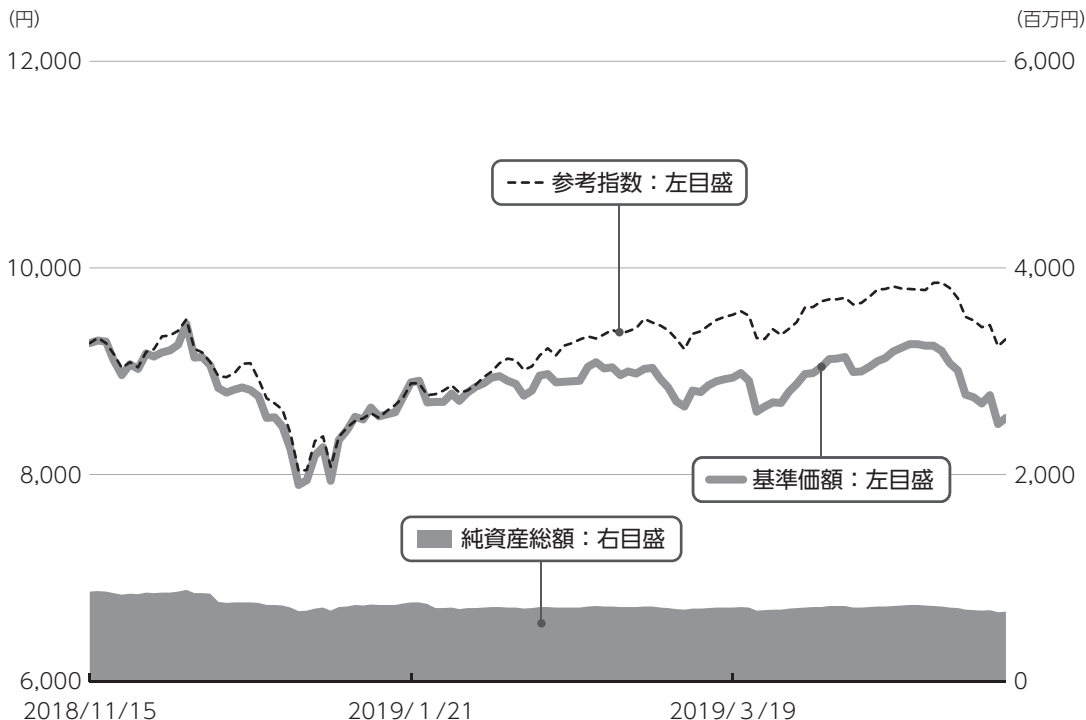
お客さまのお取引内容につきましては、お取扱いの販売会社にお尋ねください。

運用経過

第23期：2018年11月16日～2019年5月15日

▶ 当期中の基準価額等の推移について

基準価額等の推移



第23期首	9,272円
第23期末	8,547円
既払分配金	0円
騰落率	-7.8%

※分配金再投資基準価額は、分配金が支払われた場合、収益分配金（税込み）を分配時に再投資したものとみなして計算したもので、ファンドの運用の実質的なパフォーマンスを示すものではありません。

※実際のファンドにおいては、分配金を再投資するかどうかについては、受益者のみなさまがご利用のコースにより異なります。また、ファンドの購入価額により課税条件も異なります。従って、各個人の受益者のみなさまの損益の状況を示すものではない点にご留意ください。

基準価額の動き

基準価額は期首に比べ7.8%の下落となりました。

基準価額の主な変動要因

下落要因

米ドルなどが対円で下落したことに加え、保有する農業関連株式が下落したことなどが、基準価額の下落要因となりました。

※参考指数は、MSCI ワールド インデックス（円換算ベース）です。詳細は最終ページの「指数に関して」をご参照ください。

※参考指数は、期首の値をファンドの基準価額と同一になるように指数化しています。

2018年11月16日～2019年5月15日

1万口当たりの費用明細

項目	当期		項目の概要
	金額 (円)	比率 (%)	
(a) 信託報酬	85	0.965	(a) 信託報酬 = 期中の平均基準価額 × 信託報酬率 × (期中の日数 ÷ 年間日数)
(投 信 会 社)	(49)	(0.557)	ファンドの運用・調査、受託会社への運用指図、基準価額の算出、目論見書等の作成等の対価
(販 売 会 社)	(32)	(0.359)	交付運用報告書等各種書類の送付、顧客口座の管理、購入後の情報提供等の対価
(受 託 会 社)	(4)	(0.048)	ファンドの財産の保管および管理、委託会社からの運用指図の実行等の対価
(b) 売買委託手数料	1	0.006	(b) 売買委託手数料 = 期中の売買委託手数料 ÷ 期中の平均受益権口数 有価証券等の売買時に取引した証券会社等に支払われる手数料
(株 式)	(1)	(0.006)	
(c) 有価証券取引税	0	0.001	(c) 有価証券取引税 = 期中の有価証券取引税 ÷ 期中の平均受益権口数 有価証券の取引の都度発生する取引に関する税金
(株 式)	(0)	(0.001)	
(d) その他費用	12	0.131	(d) その他費用 = 期中のその他費用 ÷ 期中の平均受益権口数
(保 管 費 用)	(11)	(0.127)	有価証券等を海外で保管する場合、海外の保管機関に支払われる費用
(監 査 費 用)	(0)	(0.002)	ファンドの決算時等に監査法人から監査を受けるための費用
(そ の 他)	(0)	(0.002)	信託事務の処理等に要するその他諸費用
合 計	98	1.103	

期中の平均基準価額は、8,862円です。

(注) 期中の費用（消費税等のかかるものは消費税等を含む）は、追加・解約により受益権口数に変動があるため、簡便法により算出した結果です。

(注) 各金額は項目ごとに円未満は四捨五入してあります。

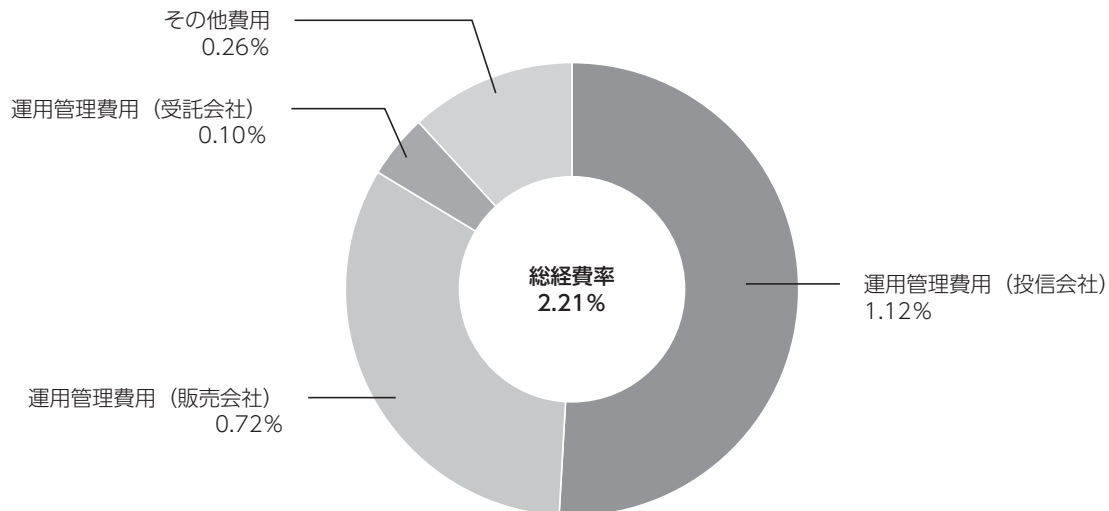
(注) 売買委託手数料、有価証券取引税およびその他費用は、このファンドが組み入れている親投資信託が支払った金額のうち、当ファンドに対応するものを含まず。

(注) 各比率は1万口当たりのそれぞれの費用金額（円未満の端数を含む）を期中の平均基準価額で除して100を乗じたもので、項目ごとに小数第3位未満は四捨五入してあります。

(参考情報)

■ 総経費率

当期中の運用・管理にかかった費用の総額（原則として、募集手数料、売買委託手数料及び有価証券取引税を除く。）を期中の平均受益権口数に期中の平均基準価額（1口当たり）を乗じた数で除した**総経費率（年率）は2.21%**です。



(注) 費用は、1万口当たりの費用明細において用いた簡便法により算出したものです。

(注) 各費用は、原則として、募集手数料、売買委託手数料及び有価証券取引税を含みません。

(注) 各比率は、年率換算した値です。

(注) 前記の前提条件で算出したものです。このため、これらの値はあくまでも参考であり、実際に発生した費用の比率とは異なります。

2014年5月15日～2019年5月15日

最近5年間の基準価額等の推移について



※参考指数は、2014年5月15日の値を基準価額と同一となるように指数化しています。

※海外の指数は基準価額の反映を考慮して、現地前営業日の終値を採用しています。

最近5年間の年間騰落率

	2014/5/15 期初	2015/5/15 決算日	2016/5/16 決算日	2017/5/15 決算日	2018/5/15 決算日	2019/5/15 決算日
基準価額 (円)	8,602	10,431	7,311	8,576	8,962	8,547
期間分配金合計 (税込み) (円)	—	0	0	0	0	0
基準価額騰落率 (%)	—	21.3	-29.9	17.3	4.5	-4.6
参考指数騰落率 (%)	—	24.8	-17.3	20.6	9.2	-1.9
純資産総額 (百万円)	2,107	2,376	1,246	1,144	919	672

参考指数は、MSCI ワールド インデックス (円換算ベース) です。詳細は最終ページの「指数に関して」をご参照ください。

第23期：2018年11月16日～2019年5月15日

投資環境について

▶ 農業関連株式市況

グローバル株式市況は、期首から2018年12月下旬までは、米中関係悪化に対する懸念が高まったことに加え、世界経済の減速などが嫌気されて下落しました。その後は、米金融当局が追加利上げに慎重な姿勢を見せたことや、米中通商交渉の進展に対する期待などから上昇しました。

穀物商品市況については、米国産の需要鈍化懸念に加え、米中貿易摩擦の激化懸念や世界的に供給過剰感が広がったことなどから小麦や大豆、トウモロコシなどが下落しました。

このような市場環境下、肥料関連銘柄などが軟調となり農業関連の株式は概ね下落しました。

▶ 為替市況

米ドルやカナダドル、ユーロなどが対円で下落しました。

当該投資信託のポートフォリオについて

▶ 三菱UFJ グローバル農業関連株式ファンド

マザーファンドを通じ、わが国を含む世界各国の農業関連の株式を高位に組み入れる運用を行いました。

▶ グローバル農業関連株式マザーファンド

基準価額は期首に比べ6.9%の下落となりました。

農薬・肥料や農業経営など農業生産性の向上に資する銘柄や農業ビジネスの上流に位置する銘柄の組入比率を高めとし、特に穀物価格の上昇を見込んで農薬・肥料関連銘柄を選好しました。

個別銘柄では、リン酸価格下落懸念に加え、肥料需要が弱まるとの懸念が強まったことなどが嫌気された肥料製造販売業者の「MOSAIC CO/THE」（アメリカ）などの株価が下落しました。

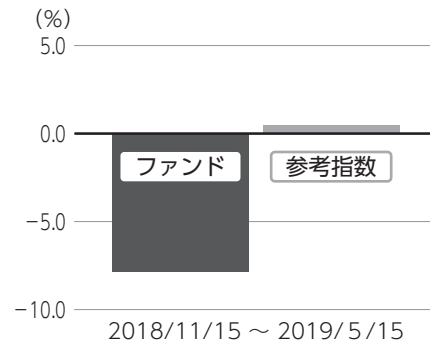
当期においては、保有する農業関連株式が下落したことに加え、米ドルなどが対円で下落したことから基準価額は下落しました。

当該投資信託のベンチマークとの差異について

当ファンドは運用の目標となるベンチマークを設けておりません。右記のグラフは当ファンド（ベビーファンド）の基準価額と参考指数の騰落率との対比です。

参考指数はMSCI ワールド インデックス（円換算ベース）です。

基準価額と参考指数の対比（騰落率）



分配金について

収益分配金につきましては、基準価額水準、市況動向、分配対象額の水準等を勘案し、次表の通りとさせていただきます。収益分配に充てなかった利益（留保益）につきましては、信託財産中に留保し、運用の基本方針に基づいて運用します。

分配原資の内訳

(単位：円、1万口当たり、税込み)

項目	第23期 2018年11月16日～2019年5月15日
当期分配金（対基準価額比率）	-（-%）
当期の収益	-
当期の収益以外	-
翌期繰越分配対象額	2,673

(注) 対基準価額比率は当期分配金（税込み）の期末基準価額（分配金込み）に対する比率であり、ファンドの収益率とは異なります。

(注) 当期の収益、当期の収益以外は小数点以下切捨てで算出しているため合計が当期分配金と一致しない場合があります。

今後の運用方針 (作成対象期間末での見解です。)

▶ 三菱UFJ グローバル農業関連株式ファンド

今後の運用方針

マザーファンドへの投資を通じて、わが国を含む世界各国の農業関連の株式を高位に組み入れ、信託財産の中長期的な成長をめざす運用を行います。

▶ グローバル農業関連株式マザーファンド

運用環境の見通し

主要穀物価格は長らく続いた下落から反転してきています。今後も、供給面での引き締め の進展などによる需給バランスの改善が農産物市況を下支えし、農業関連株式全般の投資サイクルは上向きに転じると見えています。

米中貿易摩擦はリスク要因ではあるものの、中国を中心とした世界的な穀物需要拡大が予想されるため穀物価格は回復し、これにより生産者は収穫高を増やすために作付面積を拡大するか、より多くの肥料を使用するようになることが見込まれます。

今後の運用方針

こうした投資環境の見通しの下、引き続き農業・肥料関連銘柄を選好していきます。

お知らせ

▶ 約款変更

- ・該当事項はありません。

▶ その他

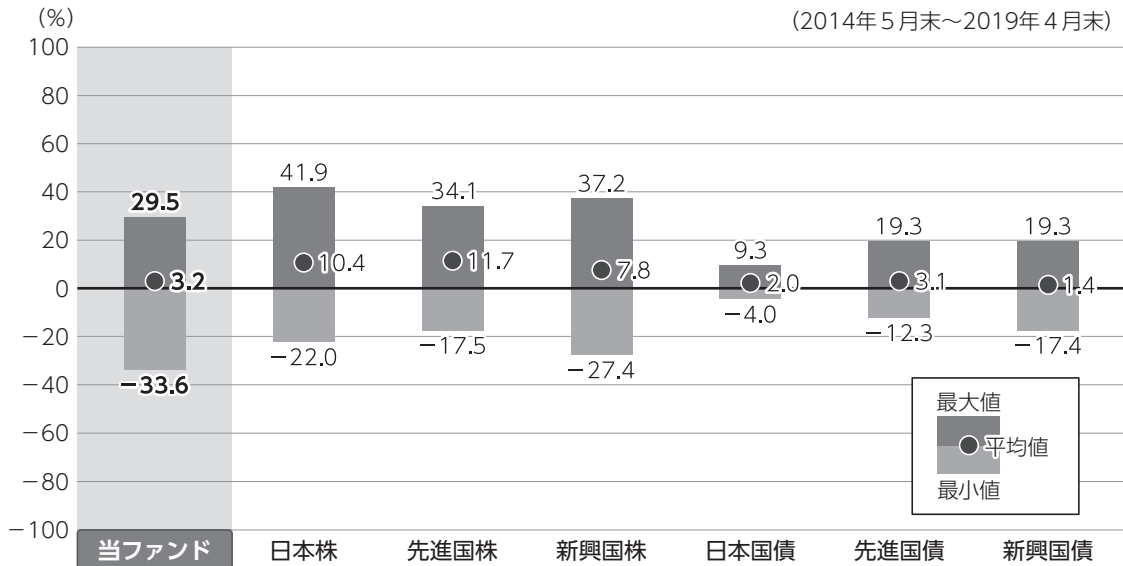
- ・2014年1月1日から、2037年12月31日までの間、普通分配金並びに解約時又は償還時の差益に対し、所得税15%に2.1%の率を乗じた復興特別所得税が付加され、20.315%（所得税15%、復興特別所得税0.315%、地方税5%（法人受益者は15.315%の源泉徴収が行われます。))の税率が適用されます。

*本書が、受益者のみなさまのお手元に届くのは作成対象期間末から2ヵ月以上が経過していることにご留意ください。
なお、最近の運用状況や約款変更の内容等は当社ホームページ（<https://www.am.mufg.jp/>）にて開示を行っている場合があります。

当該投資信託の概要

商品分類	追加型投信／内外／株式
信託期間	2019年11月18日まで（2007年11月6日設定）
運用方針	グローバル農業関連株式マザーファンド受益証券への投資を通じて、わが国を含む世界各国の農業関連の株式等に投資を行い、信託財産の中長期的な成長をめざします。マザーファンド受益証券の組入比率は高位を維持することを基本とします。実質的な組入外貨建資産については、原則として為替ヘッジを行いません。マザーファンドの株式等の運用指図に関する権限は、ウエリントン・マネージメント・カンパニー・エルエルピーに委託します。
主要投資対象	<p>■当ファンド</p> <p>グローバル農業関連株式マザーファンド受益証券を主要投資対象とします。このほか、当ファンドで直接投資することがあります。</p> <p>■グローバル農業関連株式マザーファンド</p> <p>わが国を含む世界各国の農業関連の株式等を主要投資対象とします。</p>
運用方法	世界（含む日本）の農業関連企業の株式を実質的な主要投資対象とし、農業関連分野の生産性向上に資する企業を中心に投資銘柄を厳選し、値上がり益の獲得をめざします。
分配方針	経費等控除後の配当等収益および売買益（評価益を含みます。）等の全額を分配対象額とし、分配金額は、基準価額水準、市況動向等を勘案して委託会社が決定します。ただし、分配対象収益が少額の場合には分配を行わないことがあります。

ファンドと代表的な資産クラスとの騰落率の比較



●上記は、2014年5月から2019年4月の5年間に於ける1年騰落率の平均・最大・最小を、ファンドおよび他の代表的な資産クラスについて定量的に比較できるように作成したものです。

各資産クラスの指数

日本株	TOPIX (配当込み)
先進国株	MSCI コクサイ・インデックス (配当込み)
新興国株	MSCI エマージング・マーケット・インデックス (配当込み)
日本国債	NOMURA-BPI (国債)
先進国債	FTSE世界国債インデックス (除く日本)
新興国債	JPMorgan Global Diversifaid

※詳細は最終ページの「指数に関して」をご参照ください。

(注) 海外の指数は、為替ヘッジなしによる投資を想定して、円換算しています。

●全ての資産クラスがファンドの投資対象とは限りません。

●騰落率は直近前月末から60ヵ月遡った算出結果であり、ファンドの決算日に対応した数値とは異なります。

当該投資信託のデータ

2019年5月15日現在

当該投資信託の組入資産の内容

組入ファンド

(組入銘柄数：1銘柄)

ファンド名	第23期末 2019年5月15日
グローバル農業関連株式マザーファンド	99.9%

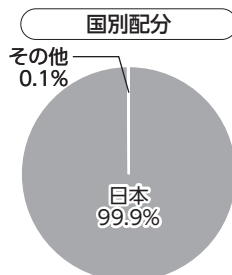
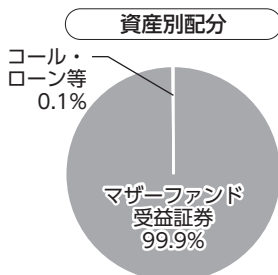
※比率は当ファンドの純資産総額に対するマザーファンドの評価額の割合です。

純資産等

項目	第23期末 2019年5月15日
純資産総額 (円)	672,051,985
受益権口数 (口)	786,297,884
1万口当たり基準価額 (円)	8,547

※当期中において追加設定元本は 2,936,544円
同解約元本は 154,731,134円です。

種別構成等



※比率は当ファンドの純資産総額に対する割合です。構成比率が5%未満の項目は「その他」に分類しています。

※国別配分の「その他」には、コール・ローン等のように、複数の金融機関等（国内外）を相手先とし他のファンドの余裕資金等と合わせて運用しているものを含みます。

※【国別配分】、【通貨別配分】は、組入ファンドの発行国、発行通貨を表示しています。

290367

2019年5月15日現在

組入上位ファンドの概要

▶ グローバル農業関連株式マザーファンド

基準価額の推移

2018年11月15日～2019年5月15日



1万口当たりの費用明細

2018年11月16日～2019年5月15日

項目	当期	
	金額(円)	比率(%)
(a)売買委託手数料	1	0.006
(株 式)	(1)	(0.006)
(b)有価証券取引税	0	0.001
(株 式)	(0)	(0.001)
(c)その他費用	16	0.130
(保管費用)	(16)	(0.128)
(その他)	(0)	(0.002)
合計	17	0.137

期中の平均基準価額は、12,407円です。

※項目の概要については、前記「1万口当たりの費用明細」をご参照ください。

組入上位10銘柄

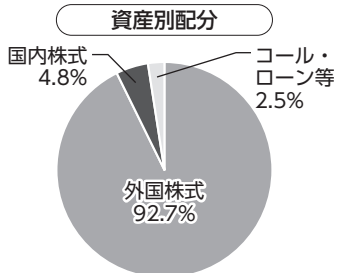
(組入銘柄数：46銘柄)

	銘柄	種類	国	業種/種別	比率(%)
1	DEERE & CO	株式	アメリカ	機械 - 農業用	15.4
2	NUTRIEN LTD	株式	カナダ	農薬・肥料	11.0
3	ARCHER-DANIELS-MIDLAND CO	株式	アメリカ	農業経営	7.6
4	CF INDUSTRIES HOLDINGS INC	株式	アメリカ	農薬・肥料	6.7
5	MOSAIC CO/THE	株式	アメリカ	農薬・肥料	5.7
6	MONDELEZ INTERNATIONAL INC-A	株式	アメリカ	食品 - その他	4.4
7	NESTLE SA-REG	株式	スイス	食品 - その他	4.3
8	CNH INDUSTRIAL NV	株式	オランダ	機械 - 農業用	3.4
9	クボタ	株式	日本	機械 - 農業用	3.3
10	YARA INTERNATIONAL ASA	株式	ノルウェー	農薬・肥料	2.8

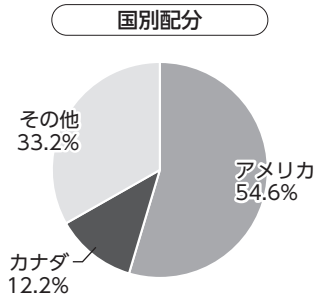
※比率はマザーファンドの純資産総額に対する割合です。
※業種名は、Bloomberg業種分類を採用しています。

※なお、全銘柄に関する詳細な情報等については、運用報告書（全体版）をご覧ください。

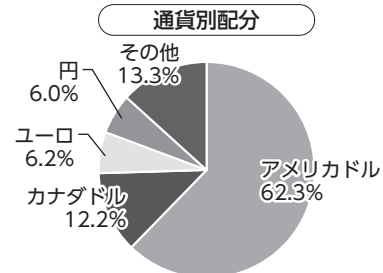
種別構成等



※比率はマザーファンドの純資産総額に対する割合です。構成比率が5%未満の項目は「その他」に分類しています。



※国別配分の「その他」には、コール・ローン等のように、複数の金融機関等（国内外）を相手先とし他のファンドの余裕資金等と合わせて運用しているものを含みます。



指数に関して

▶ ファンドの参考指数である『MSCI ワールド インデックス (円換算ベース)』について

MSCI ワールド インデックスとは、MSCI Inc.が開発した株価指数です。MSCI ワールド インデックス (円換算ベース) は、MSCI ワールド インデックス (米ドルベース) をもとに、委託会社が計算したものです。また、MSCI ワールド インデックスに対する著作権及びその他知的財産権はすべてMSCI Inc.に帰属します。

▶ 「ファンドと代表的な資産クラスとの騰落率の比較」に用いた指数について

● TOPIX (配当込み)

TOPIX (配当込み) とは、東京証券取引所第一部に上場する内国普通株式全銘柄を対象として算出した指数 (TOPIX) に、現金配当による権利落ちの修正を加えた株価指数です。TOPIX (配当込み) に関する知的財産権その他一切の権利は東京証券取引所に帰属します。東京証券取引所は、TOPIX (配当込み) の算出もしくは公表の方法の変更、TOPIX (配当込み) の算出もしくは公表の停止またはTOPIX (配当込み) の商標の変更もしくは使用の停止を行う権利を有しています。

● MSCI コクサイ・インデックス (配当込み)

MSCI コクサイ・インデックス (配当込み) とは、MSCI Inc.が開発した株価指数で、日本を除く世界の先進国で構成されています。また、MSCI コクサイ・インデックスに対する著作権及びその他知的財産権はすべてMSCI Inc.に帰属します。

● MSCI エマージング・マーケット・インデックス (配当込み)

MSCI エマージング・マーケット・インデックス (配当込み) とは、MSCI Inc.が開発した株価指数で、世界の新興国で構成されています。また、MSCI エマージング・マーケット・インデックスに対する著作権及びその他知的財産権はすべてMSCI Inc.に帰属します。

● NOMURA-BPI (国債)

NOMURA-BPI (国債) とは、野村證券株式会社が発表しているわが国の代表的な国債パフォーマンスインデックスで、NOMURA-BPI (総合) のサブインデックスです。当該指数の知的財産権およびその他一切の権利は同社に帰属します。なお、同社は、当該指数の正確性、完全性、信頼性、有用性、市場性、商品性および適合性を保証するものではなく、当該指数を用いて運用されるファンドの運用成果等に関して一切責任を負いません。

● FTSE世界国債インデックス (除く日本)

FTSE世界国債インデックス (除く日本) は、FTSE Fixed Income LLCにより運営され、日本を除く世界主要国の国債の総合収益率を各市場の時価総額で加重平均した債券インデックスです。FTSE Fixed Income LLCは、本ファンドのスポンサーではなく、本ファンドの推奨、販売あるいは販売促進を行っておりません。このインデックスのデータは、情報提供のみを目的としており、FTSE Fixed Income LLCは、当該データの正確性および完全性を保証せず、またデータの誤謬、脱漏または遅延につき何ら責任を負いません。このインデックスに対する著作権等の知的財産その他一切の権利はFTSE Fixed Income LLCに帰属します。

● JPMorganGBI-EMグローバル・ダイバーシファイド

JPMorganGBI-EMグローバル・ダイバーシファイドとは、J. P. モルガン・セキュリティーズ・エルエルシーが算出し公表している指数で、現地通貨建てのエマージング債市場の代表的なインデックスです。現地通貨建てのエマージング債のうち、投資規制の有無や、発行規模等を考慮して選ばれた銘柄により構成されています。当該指数の著作権はJ. P. モルガン・セキュリティーズ・エルエルシーに帰属します。