

アセアン株式オープン

追加型投信／海外／株式

作成対象期間：2020年4月24日～2020年10月23日

第31期決算日：2020年7月27日

第32期決算日：2020年10月23日

受益者のみなさまへ

平素は格別のご愛顧を賜り厚く御礼申し上げます。

当ファンドは、アセアン諸国の株式等を主要投資対象とし、中長期的な値上がり益の獲得をめざす運用を行います。ここに運用状況をご報告申し上げます。

当ファンドが受益者のみなさまの資産形成に資するよう、運用に努めてまいりますので、よろしくお願い申し上げます。

第32期末 (2020年10月23日)

基準価額 6,024円

純資産総額 787百万円

第31期～第32期

騰落率 + 7.5%

分配金合計(*) 0円

(*) 当期間の合計分配金額です。

当ファンドは、投資信託約款において運用報告書（全体版）に記載すべき事項を、電磁的方法によりご提供する旨を定めており、以下の方法でご覧いただけます。運用報告書（全体版）は、受益者のご請求により交付されます。交付をご請求される方は、販売会社までお問い合わせください。

閲覧・ダウンロード方法



<https://www.am.mufg.jp/>

[ファンド検索] に
ファンド名を入力

各ファンドの詳細ページで
閲覧およびダウンロード

MUFG 三菱UFJ国際投信

東京都千代田区有楽町一丁目12番1号
ホームページ <https://www.am.mufg.jp/>

■当運用報告書に関するお問い合わせ先

お客さま専用
フリーダイヤル  0120-151034

(受付時間：営業日の9:00～17:00、土・日・祝日・12月31日～1月3日を除く)

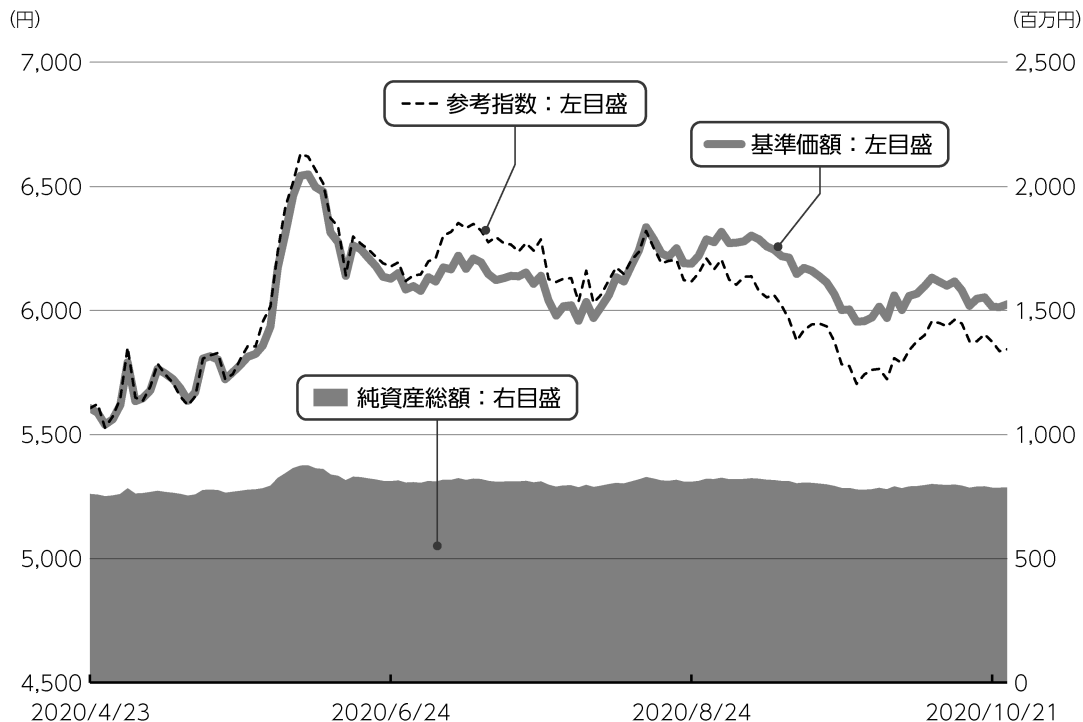
お客さまのお取引内容につきましては、お取扱いの販売会社にお尋ねください。

運用経過

第31期～第32期：2020年4月24日～2020年10月23日

▶ 当作成期中の基準価額等の推移について

基準価額等の推移



第31期首	5,606円
第32期末	6,024円
既払分配金	0円
騰落率	7.5%

※分配金再投資基準価額は、分配金が支払われた場合、収益分配金（税込み）を分配時に再投資したものとみなして計算したもので、ファンドの運用の実質的なパフォーマンスを示すものです。

※実際のファンドにおいては、分配金を再投資するかどうかについては、受益者のみなさまがご利用のコースにより異なります。また、ファンドの購入価額により課税条件も異なります。従って、各個人の受益者のみなさまの損益の状況を示すものではない点にご留意ください。

基準価額の動き

基準価額は当作成期首に比べ7.5%の上昇となりました。

基準価額の主な変動要因

上昇要因

新型コロナウイルスの感染拡大に伴う封鎖措置の緩和や追加の景気刺激策を背景に、域内経済の回復期待が高まったことなどからアセアン株式市況やアセアン通貨が上昇したことに加え、個別銘柄（V.S. INDUSTRY BERHAD、VENTURE CORP LTD など）が上昇したことなどが基準価額の上昇要因となりました。

※参考指数は、MSCI AC ASEAN Index（円換算ベース）です。詳細は最終ページの「指数に関して」をご参照ください。

※参考指数は、当作成期首の値をファンドの基準価額と同一になるように指数化しています。

2020年4月24日～2020年10月23日

1万口当たりの費用明細

項目	第31期～第32期		項目の概要
	金額 (円)	比率 (%)	
(a) 信託報酬	57	0.937	(a) 信託報酬 = 作成期中の平均基準価額 × 信託報酬率 × (作成期中の日数 ÷ 年間日数)
(投 信 会 社)	(30)	(0.496)	ファンドの運用・調査、受託会社への運用指図、基準価額の算出、目論見書等の作成等の対価
(販 売 会 社)	(23)	(0.386)	交付運用報告書等各種書類の送付、顧客口座の管理、購入後の情報提供等の対価
(受 託 会 社)	(3)	(0.055)	ファンドの財産の保管および管理、委託会社からの運用指図の実行等の対価
(b) 売買委託手数料	9	0.155	(b) 売買委託手数料 = 作成期中の売買委託手数料 ÷ 作成期中の平均受益権口数 有価証券等の売買時に取引した証券会社等に支払われる手数料
(株 式)	(9)	(0.155)	
(c) 有価証券取引税	4	0.060	(c) 有価証券取引税 = 作成期中の有価証券取引税 ÷ 作成期中の平均受益権口数 有価証券の取引の都度発生する取引に関する税金
(株 式)	(4)	(0.060)	
(d) その他費用	13	0.219	(d) その他費用 = 作成期中のその他費用 ÷ 作成期中の平均受益権口数
(保 管 費 用)	(13)	(0.216)	有価証券等を海外で保管する場合、海外の保管機関に支払われる費用
(監 査 費 用)	(0)	(0.002)	ファンドの決算時等に監査法人から監査を受けるための費用
(そ の 他)	(0)	(0.001)	信託事務の処理等に要するその他諸費用
合 計	83	1.371	

作成期中の平均基準価額は、6,072円です。

(注) 作成期間の費用（消費税等のかかるものは消費税等を含む）は、追加・解約により受益権口数に変動があるため、簡便法により算出した結果です。

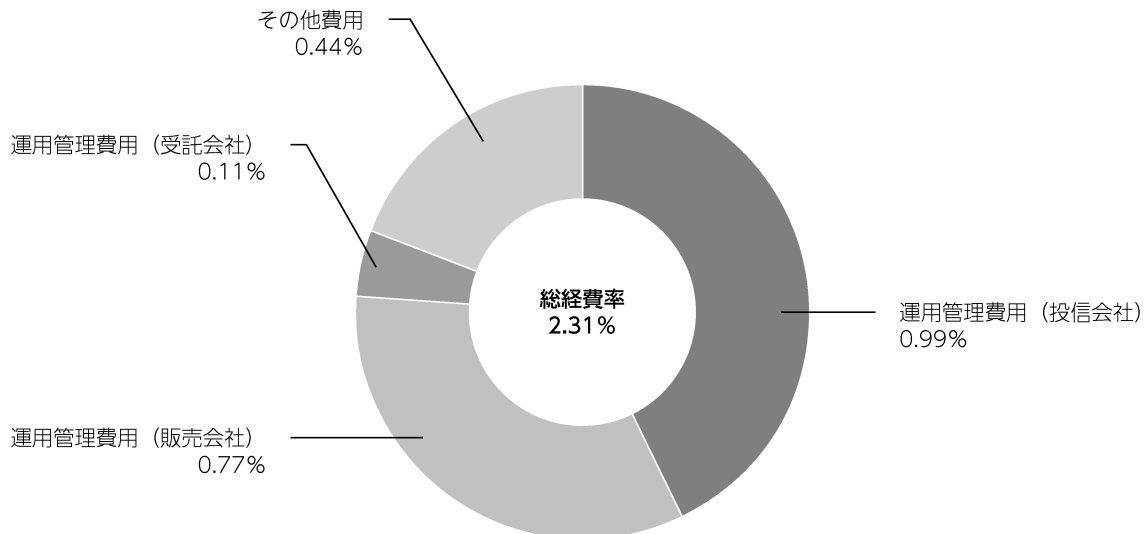
(注) 各金額は項目ごとに円未満は四捨五入してあります。

(注) 各比率は1万口当たりのそれぞれの費用金額（円未満の端数を含む）を作成期間の平均基準価額で除して100を乗じたもので、項目ごとに小数第3位未満は四捨五入してあります。

(参考情報)

■ 総経費率

当作成対象期間の運用・管理にかかった費用の総額（原則として、募集手数料、売買委託手数料及び有価証券取引税を除く。）を作成中の平均受益権口数に作成中の平均基準価額（1口当たり）を乗じた数で除した**総経費率（年率）は2.31%**です。



(注) 費用は、1万口当たりの費用明細において用いた簡便法により算出したものです。

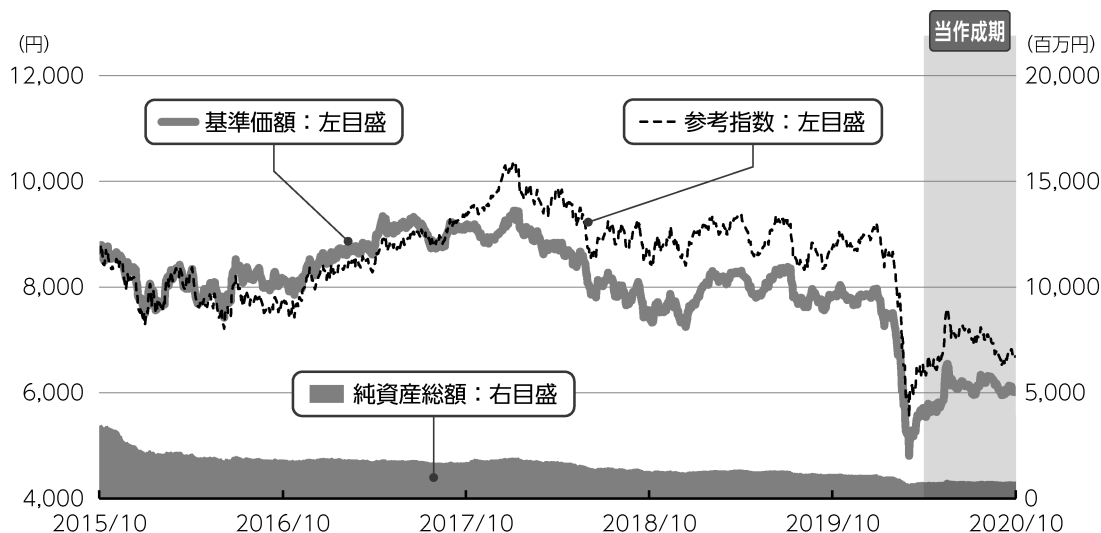
(注) 各費用は、原則として、募集手数料、売買委託手数料及び有価証券取引税を含みません。

(注) 各比率は、年率換算した値です。

(注) 前記の前提条件で算出したものです。このため、これらの値はあくまでも参考であり、実際に発生した費用の比率とは異なります。

2015年10月23日～2020年10月23日

最近5年間の基準価額等の推移について



※参考指数は、2015年10月23日の値を基準価額と同一となるように指数化しています。
 ※海外の指数は基準価額の反映を考慮して、現地前営業日の終値を採用しています。

最近5年間の年間騰落率

	2015/10/23 期初	2016/10/24 決算日	2017/10/23 決算日	2018/10/23 決算日	2019/10/23 決算日	2020/10/23 決算日
基準価額 (円)	8,640	8,097	9,171	7,558	7,837	6,024
期間分配金合計 (税込み) (円)	—	0	0	0	0	0
基準価額騰落率 (%)	—	-6.3	13.3	-17.6	3.7	-23.1
参考指数騰落率 (%)	—	-11.3	22.7	-7.7	0.7	-23.5
純資産総額 (百万円)	3,426	1,823	1,717	1,303	1,159	787

参考指数は、MSCI AC ASEAN Index (円換算ベース) です。詳細は最終ページの「指数に関して」をご参照ください。

第31期～第32期：2020年4月24日～2020年10月23日

投資環境について

▶ 株式市況

アセアン株式市況は上昇しました。

当作成期首から2020年6月上旬までは、新型コロナウイルスのワクチン開発への期待が高まったことや、新型コロナウイルスの感染拡大に伴う封鎖措置の緩和や追加の景気刺激策を背景に域内経済の回復期待が高まったことなどから上昇しました。その後は、世界的に新型コロナウ

イルスの感染拡大が続いたことなどを背景にグローバル経済の先行き不透明感が高まったことなどから下落しました。

タイにおける反政府デモを巡る政情不安などが嫌気されてタイは下落しました。

▶ 為替市況

アセアン通貨については概ね対円で上昇しました。

当該投資信託のポートフォリオについて

高成長が期待できるアセアン6カ国の株式の保有を継続し、組入比率を高位に維持しました。

投資行動としては、マレーシアの国内景気悪化によりエレクトロニクス製品の需要低迷が見込まれる家電メーカーの「PANASONIC

MANUFACTURING MALA] (マレーシア)を全部売却しました。

一方、安定した配当を継続していることを評価し証券取引所を運営する「SINGAPORE EXCHANGE LTD」(シンガポール)を新規に買い付けました。

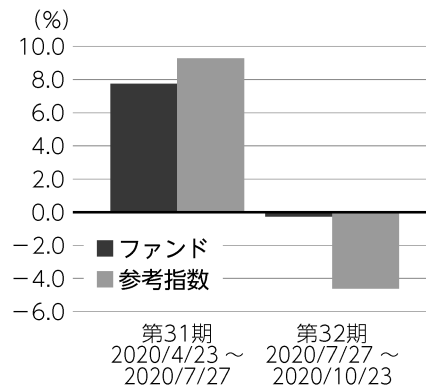
第31期～第32期：2020/4/24～2020/10/23

当該投資信託のベンチマークとの差異について

当ファンドは運用の目標となるベンチマークを設けておりません。右記のグラフは当ファンドの基準価額と参考指数の騰落率との対比です。

参考指数はMSCI AC ASEAN Index (円換算ベース) です。

基準価額と参考指数の対比 (騰落率)



分配金について

収益分配金につきましては、基準価額水準、市況動向、分配対象額の水準等を勘案し、次表の通りとさせていただきます。収益分配に充てなかった利益 (留保益) につきましては、信託財産中に留保し、運用の基本方針に基づいて運用します。

分配原資の内訳

(単位：円、1万口当たり、税込み)

項目	第31期 2020年4月24日～2020年7月27日	第32期 2020年7月28日～2020年10月23日
当期分配金 (対基準価額比率)	- (-%)	- (-%)
当期の収益	-	-
当期の収益以外	-	-
翌期繰越分配対象額	833	841

(注) 対基準価額比率は当期分配金 (税込み) の期末基準価額 (分配金込み) に対する比率であり、ファンドの収益率とは異なります。

(注) 当期の収益、当期の収益以外は小数点以下切捨てで算出しているため合計が当期分配金と一致しない場合があります。

今後の運用方針 (作成対象期間末での見解です。)

アセアン各国でも新型コロナウイルスの感染拡大の影響を受け、見通しは依然として不透明な状況が続いています。新型コロナウイルスの感染動向や経済への影響を注視する必要があるものの、マレーシアを除くアセアン各国については原油価格下落による経済的恩恵が期待できます。

このような環境の下、外的ショックの影響を相対的に受けにくいと見られるベトナムに注

目しています。また、コミュニケーション・サービスや生活必需品などディフェンシブなセクターを選好し、観光業などには慎重なスタンスで投資を行いますが、動向を見極めつつ、経済活動の正常化などに伴い事業環境が改善する企業にも注目します。

引き続き、堅固な財務内容および業績成長期待が高い個別銘柄の選別に注力し運用する方針です。

お知らせ

▶ 約款変更

- ・該当事項はありません。

▶ その他

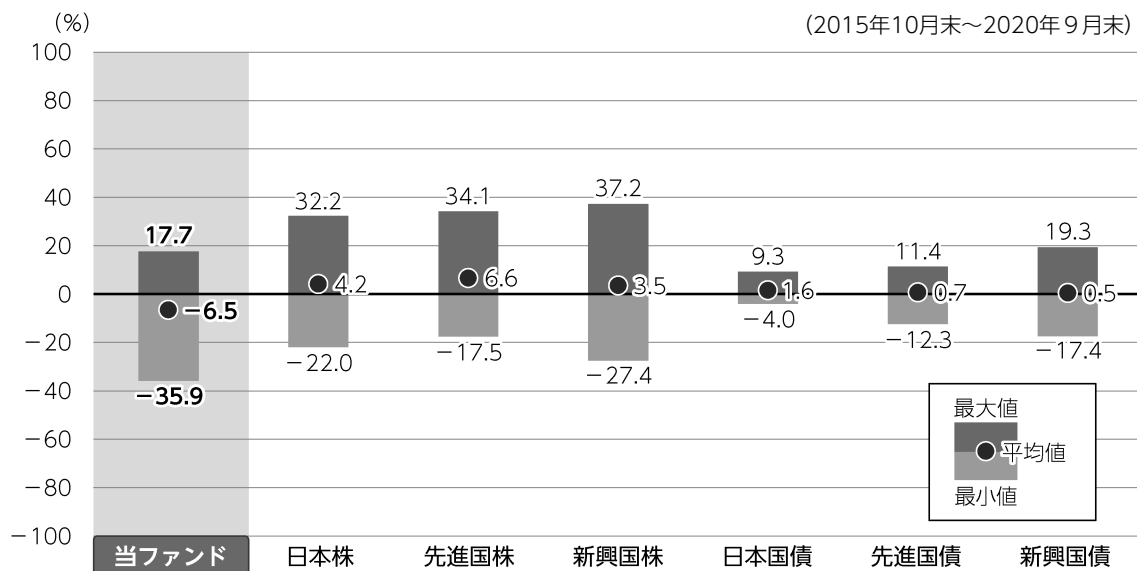
- ・該当事項はありません。

*本書が、受益者のみなさまのお手元に届くのは作成対象期間末から2ヵ月以上が経過していることにご留意ください。
 なお、最近の運用状況や約款変更の内容等は当社ホームページ (<https://www.am.mufg.jp/>) にて開示を行っている場合があります。

当該投資信託の概要

商品分類	追加型投信／海外／株式
信託期間	2022年10月21日まで（2012年11月1日設定）
運用方針	主としてアセアン諸国の株式等（DR（預託証書）を含みます。以下同じ。）に投資を行い、中長期的な信託財産の成長をめざします。株式等の組入比率は高位を維持することを基本とします。組入外貨建資産については、原則として為替ヘッジを行いません。株式等の運用にあたってはフィリップ・キャピタル・マネジメント（シンガポール）リミテッドの投資助言を活用します。
主要投資対象	アセアン諸国の株式等を主要投資対象とします。
運用方法	アセアン諸国の株式等を主要投資対象とし、中長期的な値上がり益の獲得をめざします。
分配方針	経費等控除後の配当等収益および売買益（評価益を含みます。）等の全額を分配対象額とし、分配金額は、基準価額水準、市況動向等を勘案して委託会社が決定します。ただし、分配対象収益が少額の場合には分配を行わないことがあります。

ファンドと代表的な資産クラスとの騰落率の比較



●上記は、2015年10月から2020年9月の5年間に於ける1年騰落率の平均・最大・最小を、ファンドおよび他の代表的な資産クラスについて定量的に比較できるように作成したものです。

各資産クラスの指数

日本株	東証株価指数 (TOPIX) (配当込み)
先進国株	MSCI コクサイ・インデックス (配当込み)
新興国株	MSCI エマージング・マーケット・インデックス (配当込み)
日本国債	NOMURA-BPI (国債)
先進国債	FTSE世界国債インデックス (除く日本)
新興国債	JPMorgan Global Diversified

※詳細は最終ページの「指数に関して」をご参照ください。

(注) 海外の指数は、為替ヘッジなしによる投資を想定して、円換算しています。

●全ての資産クラスがファンドの投資対象とは限りません。

●騰落率は直近前月末から60ヵ月遡った算出結果であり、ファンドの決算日に対応した数値とは異なります。

当該投資信託のデータ

2020年10月23日現在

当該投資信託の組入資産の内容

組入上位10銘柄

(組入銘柄数：49銘柄)

	銘柄	種類	国・地域	業種／種別	比率(%)
1	SINGAPORE TECH ENGINEERING	株式	シンガポール	資本財	3.6
2	KALBE FARMA TBK PT	株式	インドネシア	医薬・バイオテクノロジー・ライフサイエンス	3.1
3	INDOFOOD CBP SUKSES MAKMUR T	株式	インドネシア	食品・飲料・タバコ	2.9
4	SILVERLAKE AXIS LTD	株式	バミューダ	ソフトウェア・サービス	2.8
5	WILMAR INTERNATIONAL LTD	株式	シンガポール	食品・飲料・タバコ	2.8
6	CENTURY PACIFIC FOOD INC	株式	フィリピン	食品・飲料・タバコ	2.7
7	BANK CENTRAL ASIA TBK PT	株式	インドネシア	銀行	2.6
8	SIAM COMMERCIAL BANK P-NVDR	株式	タイ	銀行	2.6
9	VENTURE CORP LTD	株式	シンガポール	テクノロジー・ハードウェアおよび機器	2.6
10	DBS GROUP HOLDINGS LTD	株式	シンガポール	銀行	2.6

※比率は純資産総額に対する割合です。

※原則、国・地域については、法人登録地を表示しています。

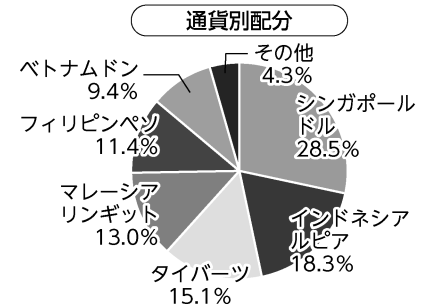
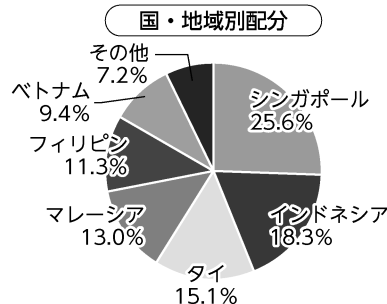
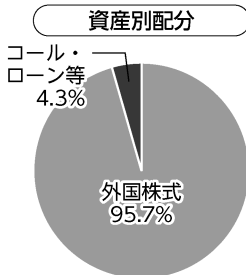
※なお、全銘柄に関する詳細な情報等については、運用報告書（全体版）に記載されています。

純資産等

項目	第31期末 2020年7月27日	第32期末 2020年10月23日
純資産総額 (円)	797,970,493	787,381,177
受益権口数 (口)	1,321,231,173	1,307,032,881
1万口当たり基準価額 (円)	6,040	6,024

※当作成期間中（第31期～第32期）において追加設定元本は4,029,893円
同解約元本は 53,872,281円です。

種別構成等



※比率は純資産総額に対する割合です。構成比率が5%未満の項目は「その他」に分類しています。

※原則、国・地域については、法人登録地を表示しています。

※国・地域別配分の「その他」には、コール・ローン等のように、複数の金融機関等（国内外）を相手先としてのファンドの余裕資金等と合せて運用しているものを含みます。

指数に関して

▶ ファンドの参考指数である『MSCI AC ASEAN Index (円換算ベース)』について

MSCI AC ASEAN Indexとは、MSCI Inc.が開発した株価指数で、インドネシア、マレーシア、フィリピン、シンガポール、タイの5カ国の株式で構成されています。MSCI AC ASEAN Index (円換算ベース) は、MSCI AC ASEAN Indexをもとに、委託会社が計算したものです。また、MSCI AC ASEAN Indexに対する著作権及びその他知的財産権はすべてMSCI Inc.に帰属します。

▶ 「ファンドと代表的な資産クラスとの騰落率の比較」に用いた指数について

● 東証株価指数 (TOPIX) (配当込み)

東証株価指数 (TOPIX) (配当込み) とは、東京証券取引所第一部に上場する内国普通株式全銘柄を対象として算出した指数で、わが国の株式市場全体の値動きを表す株価指数です。TOPIXに関する知的財産権その他一切の権利は東京証券取引所に帰属します。東京証券取引所は、TOPIXの算出もしくは公表の方法の変更、TOPIXの算出もしくは公表の停止またはTOPIXの商標の変更もしくは使用の停止を行う権利を有しています。

● MSCI コクサイ・インデックス (配当込み)

MSCI コクサイ・インデックス (配当込み) とは、MSCI Inc.が開発した株価指数で、日本を除く世界の先進国で構成されています。また、MSCI コクサイ・インデックスに対する著作権及びその他知的財産権はすべてMSCI Inc.に帰属します。

● MSCI エマージング・マーケット・インデックス (配当込み)

MSCI エマージング・マーケット・インデックス (配当込み) とは、MSCI Inc.が開発した株価指数で、世界の新興国で構成されています。また、MSCI エマージング・マーケット・インデックスに対する著作権及びその他知的財産権はすべてMSCI Inc.に帰属します。

● NOMURA-BPI (国債)

NOMURA-BPI (国債) とは、野村證券株式会社が発表しているわが国の代表的な国債パフォーマンスインデックスで、NOMURA-BPI (総合) のサブインデックスです。当該指数の知的財産権およびその他一切の権利は同社に帰属します。なお、同社は、当該指数の正確性、完全性、信頼性、有用性、市場性、商品性および適合性を保証するものではなく、当該指数を用いて運用されるファンドの運用成果等に関して一切責任を負いません。

● FTSE世界国債インデックス (除く日本)

FTSE世界国債インデックス (除く日本) は、FTSE Fixed Income LLCにより運営され、日本を除く世界主要国の国債の総合収益率を各市場の時価総額で加重平均した債券インデックスです。FTSE Fixed Income LLCは、本ファンドのスポンサーではなく、本ファンドの推奨、販売あるいは販売促進を行っておりません。このインデックスのデータは、情報提供のみを目的としており、FTSE Fixed Income LLCは、当該データの正確性および完全性を保証せず、またデータの誤謬、脱漏または遅延につき何ら責任を負いません。このインデックスに対する著作権等の知的財産その他一切の権利はFTSE Fixed Income LLCに帰属します。

● JPモルガンGBI-EMグローバル・ダイバーシファイド

JPモルガンGBI-EMグローバル・ダイバーシファイドとは、J. P. モルガン・セキュリティーズ・エルエルシーが算出し公表している指数で、現地通貨建てのエマージング債市場の代表的なインデックスです。現地通貨建てのエマージング債のうち、投資規制の有無や、発行規模等を考慮して選ばれた銘柄により構成されています。当指数の著作権はJ. P. モルガン・セキュリティーズ・エルエルシーに帰属します。







三菱UFJ国際投信