

三菱UFJ アドバンスト・バランス (安定型)

愛称：ファーストラップ® (ちょうわ)

追加型投信／内外／資産複合

作成対象期間：2020年2月6日～2021年2月5日

第 6 期 決算日：2021年2月5日

受益者のみなさまへ

平素は格別のご愛顧を賜り厚く御礼申し上げます。
当ファンドは、日本を含む世界各国の株式、債券ならびに R E I T、商品およびヘッジファンド等のオルタナティブ資産を実質的な主要投資対象とし、中長期的な値上がり益の獲得および利子収益の確保をめざした運用を行っております。ここに運用状況をご報告申し上げます。
当ファンドが受益者のみなさまの資産形成に資するよう、運用に努めてまいりますので、よろしくお願い申し上げます。

第6期末 (2021年2月5日)

基準価額	10,392円
純資産総額	2,146百万円
騰落率	+1.9%
分配金合計 ^(*)	0円

(*) 当期間の合計分配金額です。

当ファンドは、投資信託約款において運用報告書（全体版）に記載すべき事項を、電磁的方法によりご提供する旨を定めており、以下の方法でご覧いただけます。運用報告書（全体版）は、受益者のご請求により交付されます。交付をご請求される方は、販売会社までお問い合わせください。

閲覧・ダウンロード方法



<https://www.am.mufg.jp/>

[ファンド検索] に
ファンド名を入力

各ファンドの詳細ページで
閲覧およびダウンロード

MUFG 三菱UFJ国際投信

東京都千代田区有楽町一丁目12番1号
ホームページ <https://www.am.mufg.jp/>

■当運用報告書に関するお問い合わせ先

お客さま専用
フリーダイヤル  **0120-151034**

(受付時間：営業日の9:00～17:00、土・日・祝日・12月31日～1月3日を除く)

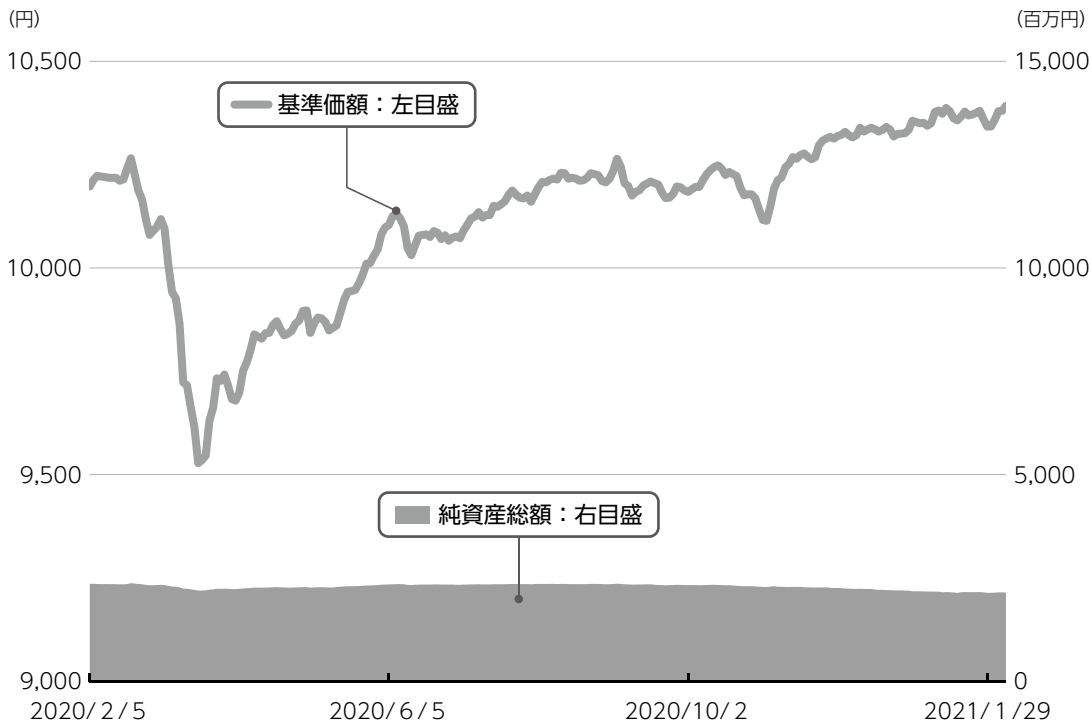
お客さまのお取引内容につきましては、お取扱いの販売会社にお尋ねください。

運用経過

第6期：2020年2月6日～2021年2月5日

当期中の基準価額等の推移について

基準価額等の推移



第6期首	10,197円
------	---------

第6期末	10,392円
------	---------

既払分配金	0円
-------	----

騰落率	1.9%
-----	------

※分配金再投資基準価額は、分配金が支払われた場合、収益分配金(税込み)を分配時に再投資したものとみなして計算したもので、ファンドの運用の実質的なパフォーマンスを示すものです。

※実際のファンドにおいては、分配金を再投資するかどうかについては、受益者のみなさまがご利用のコースにより異なります。また、ファンドの購入価額により課税条件も異なります。従って、各個人の受益者のみなさまの損益の状況を示すものではない点にご留意ください。

基準価額の動き

基準価額は期首に比べ1.9%の上昇となりました。

▶ 基準価額の変動要因

上昇要因

組入を行った投資信託証券のうち、実質的に投資を行った「外国株式インデックスマザーファンド」などがプラスに寄与しました。

2020年2月6日～2021年2月5日

1万口当たりの費用明細

項目	当期		項目の概要
	金額 (円)	比率 (%)	
(a) 信託報酬	145	1.430	(a) 信託報酬 = 期中の平均基準価額 × 信託報酬率 × (期中の日数 ÷ 年間日数)
(投 信 会 社)	(84)	(0.825)	ファンドの運用・調査、受託会社への運用指図、基準価額の算出、目論見書等の作成等の対価
(販 売 会 社)	(56)	(0.550)	交付運用報告書等各種書類の送付、顧客口座の管理、購入後の情報提供等の対価
(受 託 会 社)	(6)	(0.055)	ファンドの財産の保管および管理、委託会社からの運用指図の実行等の対価
(b) 売買委託手数料	1	0.012	(b) 売買委託手数料 = 期中の売買委託手数料 ÷ 期中の平均受益権口数 有価証券等の売買時に取引した証券会社等に支払われる手数料
(株 式)	(1)	(0.009)	
(投 資 信 託 証 券)	(0)	(0.000)	
(先 物 ・ オ プ シ ョ ン)	(0)	(0.002)	
(c) 有価証券取引税	0	0.000	(c) 有価証券取引税 = 期中の有価証券取引税 ÷ 期中の平均受益権口数 有価証券の取引の都度発生する取引に関する税金
(投 資 信 託 証 券)	(0)	(0.000)	
(d) その他費用	25	0.249	(d) その他費用 = 期中のその他費用 ÷ 期中の平均受益権口数
(保 管 費 用)	(0)	(0.002)	有価証券等を海外で保管する場合、海外の保管機関に支払われる費用
(監 査 費 用)	(0)	(0.004)	ファンドの決算時等に監査法人から監査を受けるための費用
(そ の 他)	(25)	(0.243)	信託事務の処理等に要するその他諸費用 (株式信用取引に要する品賃料、配当調整金の支払い等)
合 計	171	1.691	

期中の平均基準価額は、10,130円です。

(注) 期中の費用 (消費税等のかかるものは消費税等を含む) は、追加・解約により受益権口数に変動があるため、簡便法により算出した結果です。

(注) 各金額は項目ごとに円未満は四捨五入してあります。

(注) 売買委託手数料、有価証券取引税およびその他費用は、このファンドが組み入れている親投資信託が支払った金額のうち、当ファンドに対応するものを含みます。

(注) 各項目の費用は、このファンドが組み入れている投資信託証券 (マザーファンドを除く。) が支払った費用を含みません。

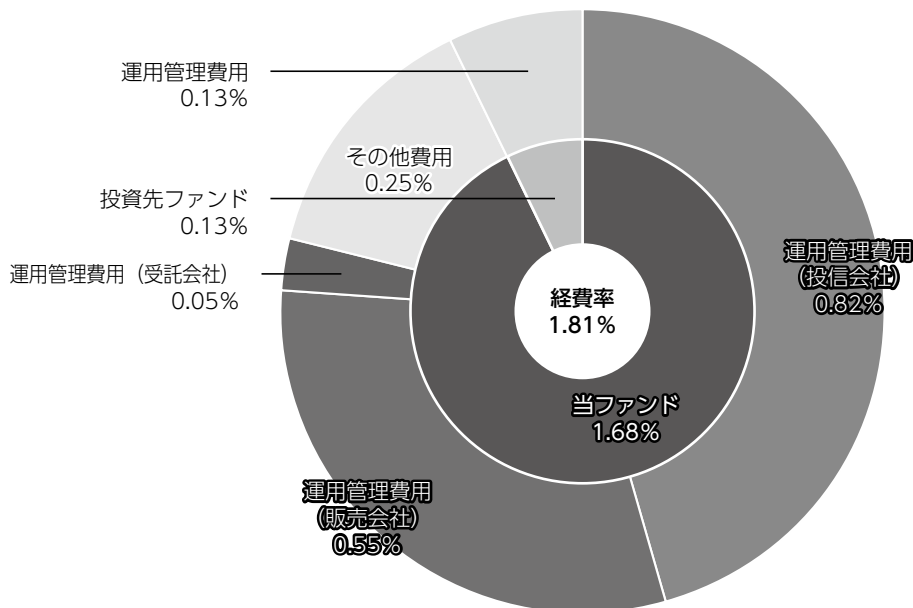
(注) 当該投資信託証券の直近の計算期末時点における「1万口当たりの費用明細」が取得できるものについては「組入れ上位ファンドの概要」に表示することとしております。

(注) 各比率は1万口当たりのそれぞれの費用金額 (円未満の端数を含む) を期中の平均基準価額で除して100を乗じたもので、項目ごとに小数第3位未満は四捨五入してあります。

(参考情報)

■ 経費率

当期中の運用・管理にかかった費用の総額（原則として、募集手数料、売買委託手数料及び有価証券取引税を除く。）を期中の平均受益権口数に期中の平均基準価額（1口当たり）を乗じた数で除した**経費率（年率）は1.81%**です。



経費率 (①+②)	(%)	1.81
①当ファンドの費用の比率	(%)	1.68
②投資先ファンドの運用管理費用の比率	(%)	0.13

(注) ①の費用は、1万口当たりの費用明細において用いた簡便法により算出したものです。

(注) 各費用は、原則として、募集手数料、売買委託手数料及び有価証券取引税を含みません。

(注) 各比率は、年率換算した値です。

(注) 投資先ファンドとは、このファンドが組入れている投資信託証券（マザーファンドを除く。）です。

(注) ①の費用は、マザーファンドが支払った費用を含み、投資先ファンドが支払った費用を含みません。

(注) ①の費用と②の費用は、計上された期間が異なる場合があります。

(注) 前記の前提条件で算出したものです。このため、これらの値はあくまでも参考であり、実際に発生した費用の比率とは異なります。

(注) 投資先ファンドには運用管理費用以外の費用がある場合がありますが、前記には含まれておりません。

2016年2月5日～2021年2月5日

最近5年間の基準価額等の推移について



最近5年間の年間騰落率

	2016/2/5 期初	2017/2/6 決算日	2018/2/5 決算日	2019/2/5 決算日	2020/2/5 決算日	2021/2/5 決算日
基準価額 (円)	9,733	9,814	10,105	9,857	10,197	10,392
期間分配金合計 (税込み) (円)	—	0	0	0	0	0
基準価額騰落率 (%)	—	0.8	3.0	-2.5	3.4	1.9
純資産総額 (百万円)	4,678	4,279	2,767	2,418	2,358	2,146

当ファンドの値動きを表す適切な指数が存在しないため、ベンチマーク等はありません。

投資環境について

【株式】

先進国の株式市況は、米国、日本においては、各国中央銀行による金融緩和姿勢や、各国政府による経済支援策などを背景に上昇しました。欧州では同様の理由が上昇要因となった一方、新型コロナウイルスの感染拡大などが下落要因となり、期を通じてみるとほぼ横ばいとなりました。新興国の株式市況は、上昇しました。

【債券】

海外先進国の債券利回りは、米連邦準備制度理事会（FRB）や欧州中央銀行（ECB）の金融緩和姿勢などを背景に低下しました。国内の債券利回りは、国債増発への懸念などを背景に上昇しました。新興国の債券利回りは、低下しました。

【オルタナティブ】

日本を含む先進国の不動産投資信託（REIT）市況は、新型コロナウイルスの感染拡大を受け、世界的な実体経済停滞に対する懸念が高まったことなどを背景に、下落しました。原油価格は主要産油国における減産の動きなどを背景に上昇しました。金価格は、米ドルが主要通貨に対して下落したことなどから、上昇しました。

【為替】

為替市場では、米ドルは、FRBによる金融緩和姿勢などを背景に、円に対して下落しました。ユーロは、欧州復興基金案への合意などを背景に、円に対して上昇しました。

当該投資信託のポートフォリオについて

当ファンドは、日本を含む世界各国の株式、債券ならびにREIT、商品（コモディティ）およびヘッジファンド等のオルタナティブ資産を実質的な主要投資対象とし、分散投資を行います。各資産への投資割合、投資対象とする投資信託証券およびその投資比率は、三菱UFJ信託銀行の投資助言に基づき決定します。

このような方針を踏まえ、2020年5月に以

下のとおり、ファンドの新規組入れ及び組入比率の変更を行いました。

国内株式においては、収益性向上を狙い、「好配当日本株マザーファンド」から「日本株インカム・マザーファンド」への入替を実施しました。収益性向上を狙い、「日本・小型株・ファンド・マザーファンド」の配分比率を引き上げました。また、リスク抑制のため「日本株オープン「35」マザーファンド」の配分比率を引き下げました。

国内債券においては、収益性向上を狙い、「ヘッジ付外国債券インデックスマザーファンド」から「MUAM ヘッジ付外国債券オープンマザーファンド」への入替を実施しました。クレジット戦略のさらなる充実を図るため、「三菱UFJ 国内債券アクティブマザーファンド」の配分比率を引き上げました。利回りの向上を狙い、「ヘッジ付スペイン国債7-10年ラダーマザーファンド」を新しく組み入れました。

外国株式においては、収益性向上を狙い、「グローバル・フランチャイズ・ファンド M-2 (適格機関投資家専用)」の配分比率を引き上げました。地域の分散を目的として「新興国株式インデックスマザーファンド」を新しく組み入れました。

オルタナティブにおいては、絶対収益型ファンドの拡充を目的として、「先進国ロング・ショート戦略マザーファンド」を新しく組み入れました。

収益性の向上を狙い、「ベイリー・ギフォード・ワールドワイド・ダイバーシファイド・リターン・円ファンドークラスB・円・アキュムレーション」の配分比率を引き上げ、「日本株マーケットニュートラル・マザーファンド」の配分比率を引き下げました。

「MU I ジャッジメンタル L / S 「バランス型」 ファンド 1 (適格機関投資家向け)」の配分比率を引き上げました。

組入比率

期首より、投資信託証券を高位に組み入れた運用を行いました。なお、当ファンドの投資信託証券への投資割合は次表をご参照ください。

(ご参考)

■ 投資信託証券別組入比率表

資産クラス		投資信託証券	(%)	
			期首	期末
国		TOPIXマザーファンド	1.9	2.4
		JPX日経400インデックスマザーファンド	0.6	0.7
		日本株インカム・マザーファンド	-	1.0
内		好配当日本株マザーファンド	0.8	-
		日本株オープン「35」マザーファンド	0.5	0.5
		日本・小型株・ファンド・マザーファンド	0.3	0.5
株		日本株式最小分散インデックスマザーファンド	0.8	0.9
		ジャパン・アクティブ・マザーファンド	0.3	0.4
		JAPANクオリティ150インデックスマザーファンド	0.2	0.3
式		外国株式インデックスマザーファンド(※1)	2.7	3.0
		好配当海外株マザーファンド(※1)	0.9	0.8
		先進国株式最小分散インデックスマザーファンド(※1)	0.4	0.4
外		先進国株式クオリティ・インデックスマザーファンド(※1)	0.9	1.2
		新興国株式インデックスマザーファンド(※1)	-	0.3
		AMPグローバル・インフラ株式ファンド(FOFs用)(適格機関投資家限定)(※2)	0.4	0.3
国		グローバル・フランチャイズファンドM-2(適格機関投資家専用)(※3)	1.0	1.5
		日本債券インデックスマザーファンド	14.3	12.9
		三菱UFJ国内債券アクティブマザーファンド	7.3	8.6
内		ショートデュレーション円インカムマザーファンド	12.1	10.0
		先進国高格付国債マザーファンド	2.4	0.9
		ヘッジ付外国債券インデックスマザーファンド(※1)	4.4	-
債	ヘッジ付	MUAMヘッジ付外国債券オープンマザーファンド(※1)	-	3.8
	外国債券	フランス国債7-10年ラダーマザーファンド(※1)	2.3	1.0
		ヘッジ付スペイン国債7-10年ラダーマザーファンド(※1)	-	1.8
券		AMPグローバル・インフラ債券ファンド<為替ヘッジあり>(FOFs用)(適格機関投資家限定)(※4)	5.3	4.7
		外国債券インデックスマザーファンド(※1)	9.2	8.6
		新興国債券インデックスマザーファンド(※1)	0.5	0.5
外		グローバル社債ファンドT(適格機関投資家専用)(※5)	4.9	4.7
		東証REIT指数マザーファンド	0.7	0.4
		MUAMG-REITマザーファンド	0.9	0.6
オルタナティブ	コモディティ	コモディティインデックスマザーファンド	0.3	0.4
		日本株マーケットニュートラル・マザーファンド	15.1	9.1
	ヘッジファンド	先進国ロング・ショート戦略マザーファンド	-	5.0
	ベیلیー・ギフォード・ワールドワイド・ダイバーシファイド・リターン・円ファンドークラスB・円・アクкумуляション	2.0	4.9	
	MU1ジャジメンタルL/S「バランス型」ファンド1(適格機関投資家向け)(※6)	4.6	6.1	

(注) 比率は純資産総額に対する実質組入比率です。

(注) 国内債券には、為替ヘッジを行うことで為替変動リスクの低減を図る「ヘッジ付外国債券」を含めています。

- ※1 アドバンスト・バランスI(FOFs用)(適格機関投資家限定)を通じて組入を行います。
- ※2 AMPグローバル・インフラ株式マザーファンドに投資を行います。
- ※3 グローバル・フランチャイズ・マザーファンドIIに投資を行います。
- ※4 AMPグローバル・インフラ債券マザーファンドに投資を行います。
- ※5 グローバル社債マザーファンドに投資を行います。
- ※6 MU1ジャジメンタルL/S「バリュア」マザーファンド、MU1ベータ戦略型シングル・アルファマザーファンド、MU1ジャジメンタルL/S「インフラ資源」マザーファンド、MU1ジャジメンタルL/S「金融」マザーファンド、MU1ジャジメンタルL/S「テック」マザーファンド、MU1クオンツ・ベータヘッジ高配当利回り型マザーファンドに投資を行います。

▶ 当該投資信託のベンチマークとの差異について

当ファンドの値動きを表す適切な指数が存在しないため、ベンチマーク等はありません。従って、ベンチマークおよび参考指数との対比は表記できません。

▶ 分配金について

収益分配金につきましては、基準価額水準、市況動向、分配対象額の水準等を勘案し、次表の通りとさせていただきます。収益分配に充てなかった利益（留保益）につきましては、信託財産中に留保し、運用の基本方針に基づいて運用します。

分配原資の内訳

(単位：円、1万円当たり、税込み)

項目	第6期 2020年2月6日～2021年2月5日
当期分配金 (対基準価額比率)	- (-%)
当期の収益	-
当期の収益以外	-
翌期繰越分配対象額	512

(注) 対基準価額比率は当期分配金 (税込み) の期末基準価額 (分配金込み) に対する比率であり、ファンドの収益率とは異なります。

(注) 当期の収益、当期の収益以外は小数点以下切捨てで算出しているため合計が当期分配金と一致しない場合があります。

今後の運用方針 (作成対象期間末での見解です。)

日本を含む世界各国の株式、債券ならびにREIT、コモディティおよびヘッジファンド等のオルタナティブ資産を実質的な主要投資対象とし、分散投資を行います。

運用につきましては、安定性を重視します。

各資産への投資割合、投資対象とする投資信託証券およびその投資比率は、三菱UFJ信託銀行の投資助言に基づき決定します。

お知らせ

▶ 約款変更

- ・投資対象とする投資信託証券の入替えのため、投資対象とする投資信託証券を追加し、信託約款に所要の変更を行いました。(2020年5月2日)
- ・投資対象とする投資信託証券の入替えのため、投資対象とする投資信託証券を削除し、信託約款に所要の変更を行いました。(2020年11月5日)

▶ その他

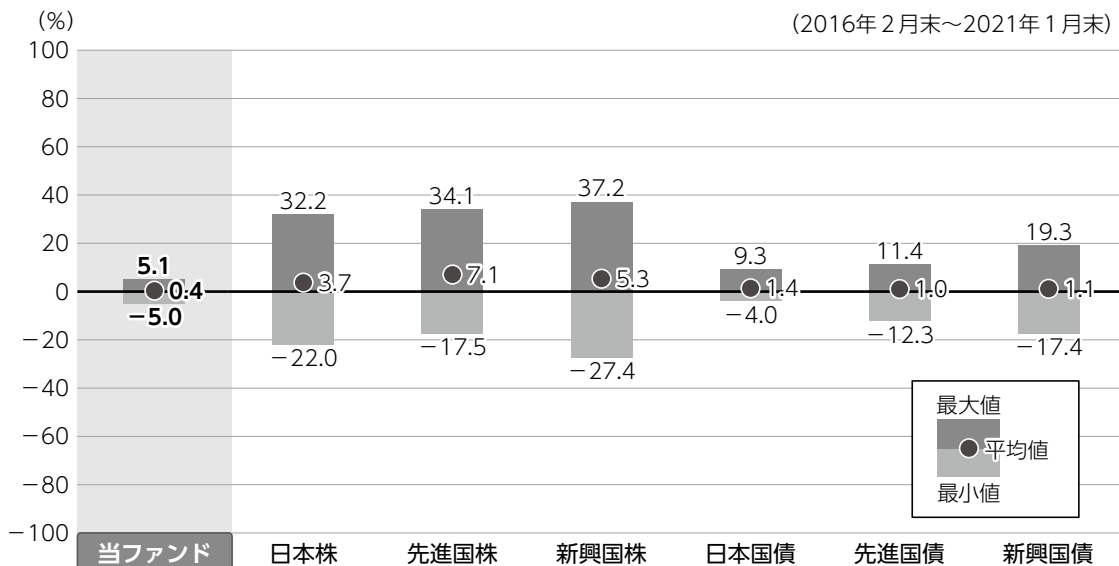
- ・該当事項はありません。

*本書が、受益者のみなさまのお手元に届くのは作成対象期間末から2ヵ月以上が経過していることにご留意ください。なお、最近の運用状況や約款変更の内容等は当社ホームページ (<https://www.am.mufg.jp/>) にて開示を行っている場合があります。

当該投資信託の概要

商品分類	追加型投信／内外／資産複合
信託期間	2025年2月5日まで(2015年2月20日設定)
運用方針	投資信託証券への投資を通じて、主として日本を含む世界各国の株式、債券ならびに不動産投資信託証券、商品(コモディティ)、およびヘッジファンド等のオルタナティブ資産に実質的な投資を行います。運用につきましては、安定性を重視します。投資対象とする投資信託証券については、定性・定量評価等により適宜見直しを行います。また、各投資信託証券の組入比率は適宜見直しを行います。投資信託証券の組入比率は高位を維持することを基本とします。実質組入外貨建資産については、為替ヘッジを行う場合があります。
主要投資対象	投資信託証券を主要投資対象とします。
運用方法	日本を含む世界各国の株式、債券ならびに不動産投資信託証券、商品(コモディティ)、およびヘッジファンド等のオルタナティブ資産を実質的な主要投資対象とし、中長期的な値上がり利益の獲得および利子収益の確保をめざします。
分配方針	経費等控除後の配当等収益および売買益(評価益を含みます。)等の全額を分配対象額とし、分配金額は、基準価額水準、市況動向等を勘案して委託会社が決定します。ただし、分配対象収益が少額の場合には分配を行わないことがあります。 <div style="border: 1px solid black; border-radius: 10px; padding: 5px; margin-top: 5px;"> (分配金額の決定にあたっては、信託財産の成長を優先し、原則として分配を抑制する方針とします。(基準価額水準や市況動向等により変更する場合があります。)) </div>

ファンドと代表的な資産クラスとの騰落率の比較



●上記は、2016年2月から2021年1月の5年間に於ける1年騰落率の平均・最大・最小を、ファンドおよび他の代表的な資産クラスについて定量的に比較できるように作成したものです。

各資産クラスの指数

日本株	東証株価指数 (TOPIX) (配当込み)
先進国株	MSCI コクサイ・インデックス (配当込み)
新興国株	MSCI エマージング・マーケット・インデックス (配当込み)
日本国債	NOMURA-BPI (国債)
先進国債	FTSE世界国債インデックス (除く日本)
新興国債	JPMorgan Global Diversified

※詳細は最終ページの「指数に関して」をご参照ください。

(注) 海外の指数は、為替ヘッジなしによる投資を想定して、円換算しています。

●全ての資産クラスがファンドの投資対象とは限りません。

●騰落率は直近前月末から60ヵ月遡った算出結果であり、ファンドの決算日に対応した数値とは異なります。

当該投資信託のデータ

2021年2月5日現在

当該投資信託の組入資産の内容

組入ファンド

(組入銘柄数：33銘柄)

ファンド名	第6期末 2021年2月5日
日本債券インデックスマザーファンド	12.9%
ショートデュレーション円インカムマザーファンド	10.0%
日本株マーケットニュートラル・マザーファンド	9.1%
外国債券インデックスマザーファンド	8.6%
三菱UFJ 国内債券アクティブマザーファンド	8.6%
MU I ジャジメンタルL / S 「バランス型」ファンド1 (適格機関投資家向け)	6.1%
先進国ロング・ショート戦略マザーファンド	5.0%
ベイリー・ギフォード・ワールドワイド・ダイバーシファイド・リターン・円ファンドークラスB・円・アキュムレーション	4.9%
AMPグローバル・インフラ債券ファンド<為替ヘッジあり> (FOFs用) (適格機関投資家限定)	4.7%
グローバル社債ファンドT (適格機関投資家専用)	4.7%
MUAM ヘッジ付外国債券オープンマザーファンド	3.8%
外国株式インデックスマザーファンド	3.0%
TOPIXマザーファンド	2.4%
ヘッジ付スペイン国債7-10年ラダーマザーファンド	1.8%
グローバル・フランチャイズファンド M-2 (適格機関投資家専用)	1.5%
先進国株式クオリティ・インデックスマザーファンド	1.2%
フランス国債7-10年ラダーマザーファンド	1.0%
日本株インカム・マザーファンド	1.0%
先進国高格付国債マザーファンド	0.9%
日本株式最小分散インデックスマザーファンド	0.9%
好配当海外株マザーファンド	0.8%
JPX日経400インデックスマザーファンド	0.7%
MUAM G-R E I Tマザーファンド	0.6%
日本・小型株・ファンド・マザーファンド	0.5%
新興国債券インデックスマザーファンド	0.5%
日本株オープン「35」マザーファンド	0.5%
東証REIT指数マザーファンド	0.4%
先進国株式最小分散インデックスマザーファンド	0.4%
コモディティインデックスマザーファンド	0.4%
ジャパン・アクティブ・マザーファンド	0.4%
AMPグローバル・インフラ株式ファンド (FOFs用) (適格機関投資家限定)	0.3%
新興国株式インデックスマザーファンド	0.3%
JAPAN クオリティ150インデックスマザーファンド	0.3%

*比率は当ファンドの純資産総額に対する実質組入比率です。

*上記のうち、上位3ファンドについては、「組入上位ファンドの概要」を後掲しています。

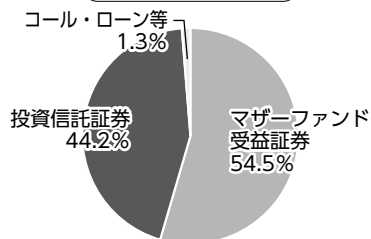
純資産等

項目	第6期末 2021年2月5日
純資産総額 (円)	2,146,461,654
受益権口数 (口)	2,065,571,468
1万口当たり基準価額 (円)	10,392

※当期中において追加設定元本は133,700,636円
同解約元本は 380,900,714円です。

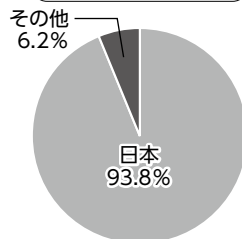
種別構成等

資産別配分



※比率は当ファンドの純資産総額に対する割合です。構成比率が5%未満の項目は「その他」に分類しています。

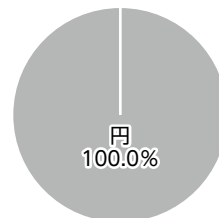
国・地域別配分



※国・地域別配分の「その他」には、コール・ローン等のように、複数の金融機関等（国内外）を相手先とし他のファンドの余裕資金等と合せて運用しているものを含みます。

※【国・地域別配分】、【通貨別配分】は、組入ファンドの発行地、発行通貨を表示しています。

通貨別配分



968374

2020年5月12日現在

組入上位ファンドの概要

日本債券インデックスマザーファンド

基準価額の推移

2019年5月13日～2020年5月12日



1万口当たりの費用明細

2019年5月14日～2020年5月12日

項目	当期	
	金額(円)	比率(%)
(a) 売買委託手数料 (先物・オプション)	0	0.000
(b) その他費用 (その他)	0	0.000
合計	0	0.000

期中の平均基準価額は、13,628円です。

※項目の概要については、前記「1万口当たりの費用明細」をご参照ください。

組入上位10銘柄

(組入銘柄数：820銘柄)

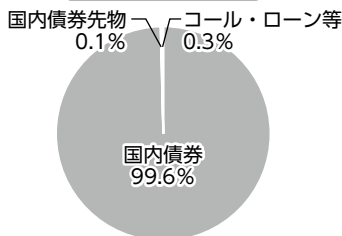
	銘柄	種類	国	業種/種別	比率(%)
1	第134回利付国債 (5年)	債券	日本	国債	1.5
2	第342回利付国債 (10年)	債券	日本	国債	1.3
3	第408回利付国債 (2年)	債券	日本	国債	1.3
4	第137回利付国債 (5年)	債券	日本	国債	1.2
5	第142回利付国債 (5年)	債券	日本	国債	1.1
6	第339回利付国債 (10年)	債券	日本	国債	1.1
7	第333回利付国債 (10年)	債券	日本	国債	1.1
8	第356回利付国債 (10年)	債券	日本	国債	1.0
9	第354回利付国債 (10年)	債券	日本	国債	1.0
10	第409回利付国債 (2年)	債券	日本	国債	1.0

※比率はマザーファンドの純資産総額に対する割合です。

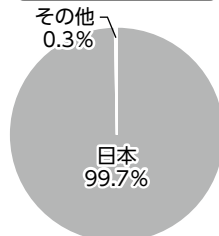
※なお、全銘柄に関する詳細な情報等については、運用報告書(全体版)でご覧いただけます。

種別構成等

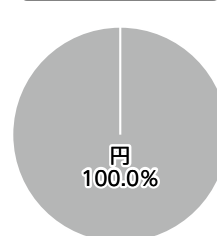
資産別配分



国別配分



通貨別配分



※比率はマザーファンドの純資産総額に対する割合です。構成比率が5%未満の項目は「その他」に分類しています。

※国別配分の「その他」には、コール・ローン等のように、複数の金融機関等(国内外)を相手先とし他のファンドの余裕資金等と合わせて運用しているものを含みます。

291340

2020年2月20日現在

組入上位ファンドの概要

▶ ショートデュレーション円インカムマザーファンド

基準価額の推移

2019年2月20日～2020年2月20日



1万口当たりの費用明細

2019年2月21日～2020年2月20日

項目	当期	
	金額(円)	比率(%)
(a) 売買委託手数料 (先物・オプション)	0	0.002
(b) その他費用 (保管費用)	2	0.020
(その他)	(0)	(0.000)
合計	2	0.022

期中の平均基準価額は、9,576円です。

※項目の概要については、前記「1万口当たりの費用明細」をご参照ください。

組入上位10銘柄

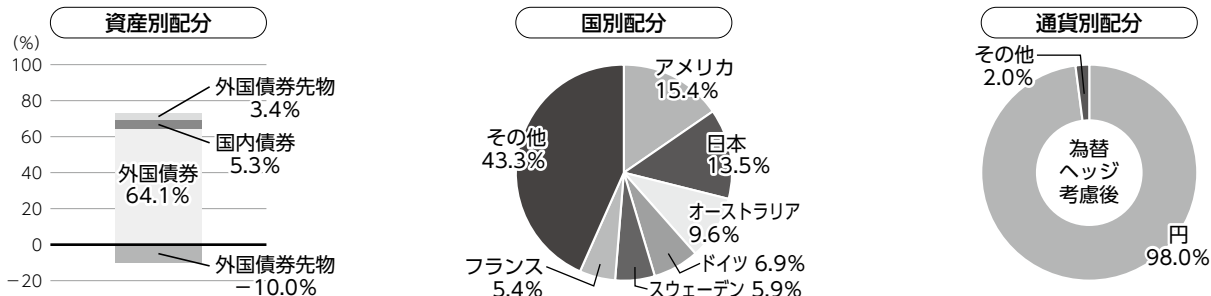
(組入銘柄数：30銘柄)

順位	銘柄	種類	国	業種/種別	比率(%)
1	0.2 LB BADEN-WUER 211213	債券	ドイツ	特殊債	5.3
2	2.1 VERIZON COMMU 260506	債券	アメリカ	社債	4.0
3	1.873 CENTRAL NIP 240926	債券	日本	社債	3.9
4	1.75 O.A.T 230525	債券	フランス	国債	3.9
5	第15回G E キャピタルコーポレーション	債券	日本	社債	3.5
6	3.45 AT&T INC 230919	債券	アメリカ	社債	3.5
7	1.5 KFW 240611	債券	ドイツ	特殊債	3.4
8	FRN MACQUARIE B 250305	債券	オーストラリア	社債	3.3
9	FRN GOLDMAN SACHS 231129	債券	アメリカ	社債	3.2
10	1.25 SWEDISH COVE 220615	債券	スウェーデン	社債	3.1

※比率はマザーファンドの純資産総額に対する割合です。

※なお、全銘柄に関する詳細な情報等については、運用報告書(全体版)をご覧ください。

種別構成等



※比率はマザーファンドの純資産総額に対する割合です。構成比率が5%未満の項目は「その他」に分類しています。

※国別配分の「その他」には、コール・ローン等のように、複数の金融機関等(国内外)を相手先とし他のファンドの余裕資金等と合わせて運用しているものを含まれます。

968434

2020年8月24日現在

組入上位ファンドの概要

日本株マーケットニュートラル・マザーファンド

基準価額の推移

2020年2月25日～2020年8月24日



1万口当たりの費用明細

2020年2月26日～2020年8月24日

項目	当期	
	金額(円)	比率(%)
(a) 売買委託手数料 (株式)	9 (9)	0.058 (0.058)
(b) その他費用 (その他)	176 (176)	1.190 (1.190)
合計	185	1.248

期中の平均基準価額は、14,758円です。

※項目の概要については、前記「1万口当たりの費用明細」をご参照ください。

組入上位10銘柄 (ロングポジション)

(組入銘柄数：330銘柄)

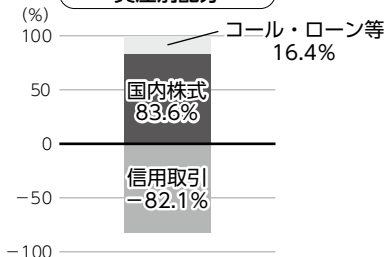
	銘柄	種類	国	業種/種別	比率(%)
1	ソニー	株式	日本	電気機器	0.9
2	アイシン精機	株式	日本	輸送用機器	0.9
3	豊田通商	株式	日本	卸売業	0.9
4	日清食品ホールディングス	株式	日本	食料品	0.8
5	キーエンス	株式	日本	電気機器	0.8
6	伊藤忠商事	株式	日本	卸売業	0.8
7	東ソー	株式	日本	化学	0.8
8	小松製作所	株式	日本	機械	0.8
9	マキタ	株式	日本	機械	0.8
10	リンナイ	株式	日本	金属製品	0.8

※比率はマザーファンドの純資産総額に対する割合です。

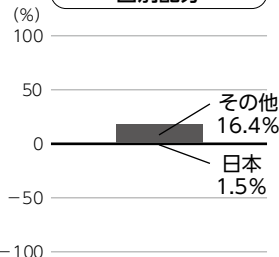
※なお、全銘柄に関する詳細な情報等については、運用報告書 (全体版) でご覧いただけます。

種別構成等

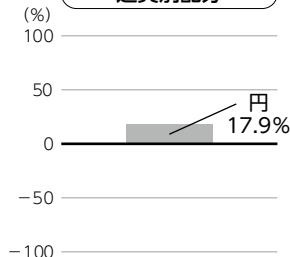
資産別配分



国別配分



通貨別配分



※比率はマザーファンドの純資産総額に対する割合です。構成比率が5%未満の項目は「その他」に分類しています。

※国別配分と通貨別配分は、ロングポジションとショートポジションを相殺したネットポジションにて表示しています。

※国別配分の「その他」には、コール・ローン等のように、複数の金融機関等 (国内外) を相手先とし他のファンドの余裕資金等と合せて運用しているものを含みます。

指数に関して

▶ 「ファンドと代表的な資産クラスとの騰落率の比較」に用いた指数について

●東証株価指数 (TOPIX) (配当込み)

東証株価指数 (TOPIX) (配当込み) とは、東京証券取引所第一部に上場する内国普通株式全銘柄を対象として算出した指数で、わが国の株式市場全体の値動きを表す株価指数です。TOPIXに関する知的財産権その他一切の権利は東京証券取引所に帰属します。東京証券取引所は、TOPIXの算出もしくは公表の方法の変更、TOPIXの算出もしくは公表の停止またはTOPIXの商標の変更もしくは使用の停止を行う権利を有しています。

●MSCI コクサイ・インデックス (配当込み)

MSCI コクサイ・インデックス (配当込み) とは、MSCI Inc.が開発した株価指数で、日本を除く世界の先進国で構成されています。また、MSCI コクサイ・インデックスに対する著作権及びその他知的財産権はすべてMSCI Inc.に帰属します。

●MSCI エマージング・マーケット・インデックス (配当込み)

MSCI エマージング・マーケット・インデックス (配当込み) とは、MSCI Inc.が開発した株価指数で、世界の新興国で構成されています。また、MSCI エマージング・マーケット・インデックスに対する著作権及びその他知的財産権はすべてMSCI Inc.に帰属します。

●NOMURA-BPI (国債)

NOMURA-BPI (国債) とは、野村證券株式会社が発表しているわが国の代表的な国債パフォーマンスインデックスで、NOMURA-BPI (総合) のサブインデックスです。当該指数の知的財産権およびその他一切の権利は同社に帰属します。なお、同社は、当該指数の正確性、完全性、信頼性、有用性、市場性、商品性および適合性を保証するものではなく、当該指数を用いて運用されるファンドの運用成果等に関して一切責任を負いません。

●FTSE世界国債インデックス (除く日本)

FTSE世界国債インデックス (除く日本) は、FTSE Fixed Income LLCにより運営され、日本を除く世界主要国の国債の総合収益率を各市場の時価総額で加重平均した債券インデックスです。FTSE Fixed Income LLCは、本ファンドのスポンサーではなく、本ファンドの推奨、販売あるいは販売促進を行っておりません。このインデックスのデータは、情報提供のみを目的としており、FTSE Fixed Income LLCは、当該データの正確性および完全性を保証せず、またデータの誤謬、脱漏または遅延につき何ら責任を負いません。このインデックスに対する著作権等の知的財産その他一切の権利はFTSE Fixed Income LLCに帰属します。

●JPモルガンGBI-EMグローバル・ダイバーシファイド

JPモルガンGBI-EMグローバル・ダイバーシファイドとは、J. P. モルガン・セキュリティーズ・エルエルシーが算出し公表している指数で、現地通貨建てのエマージング債市場の代表的なインデックスです。現地通貨建てのエマージング債のうち、投資規制の有無や、発行規模等を考慮して選ばれた銘柄により構成されています。当指数の著作権はJ. P. モルガン・セキュリティーズ・エルエルシーに帰属します。



三菱UFJ国際投信