

# 好配当海外株ファンド（ラップ向け）

追加型投信／海外／株式

作成対象期間：2019年10月26日～2020年10月26日

第 6 期 決算日：2020年10月26日

## 受益者のみなさまへ

平素は格別のご愛顧を賜り厚く御礼申し上げます。

当ファンドは、わが国を除く世界主要国の株式等を実質的な主要投資対象とし、配当利回りが高い銘柄および配当成長性が高いと判断される銘柄に投資し、高水準の配当収入と中長期的な株価値上がり益の獲得をめざして運用を行っております。ここに運用状況をご報告申し上げます。

当ファンドが受益者のみなさまの資産形成に資するよう、運用に努めてまいりますので、よろしくお願い申し上げます。

### 第 6 期末（2020年10月26日）

基準価額	9,908円
純資産総額	35百万円
騰落率	- 11.8%
分配金合計 <sup>(*)</sup>	0円

(\*) 当期間の合計分配金額です。

当ファンドは、投資信託約款において運用報告書（全体版）に記載すべき事項を、電磁的方法によりご提供する旨を定めており、以下の方法でご覧いただけます。運用報告書（全体版）は、受益者のご請求により交付されます。交付をご請求される方は、販売会社までお問い合わせください。

閲覧・ダウンロード方法



<https://www.am.mufg.jp/>

[ファンド検索] に  
ファンド名を入力

各ファンドの詳細ページで  
閲覧およびダウンロード

**MUFG** 三菱UFJ国際投信

東京都千代田区有楽町一丁目12番1号  
ホームページ <https://www.am.mufg.jp/>

### 当運用報告書に関するお問い合わせ先

お客さま専用  
フリーダイヤル  **0120-151034**

（受付時間：営業日の9：00～17：00、土・日・祝日・12月31日～1月3日を除く）

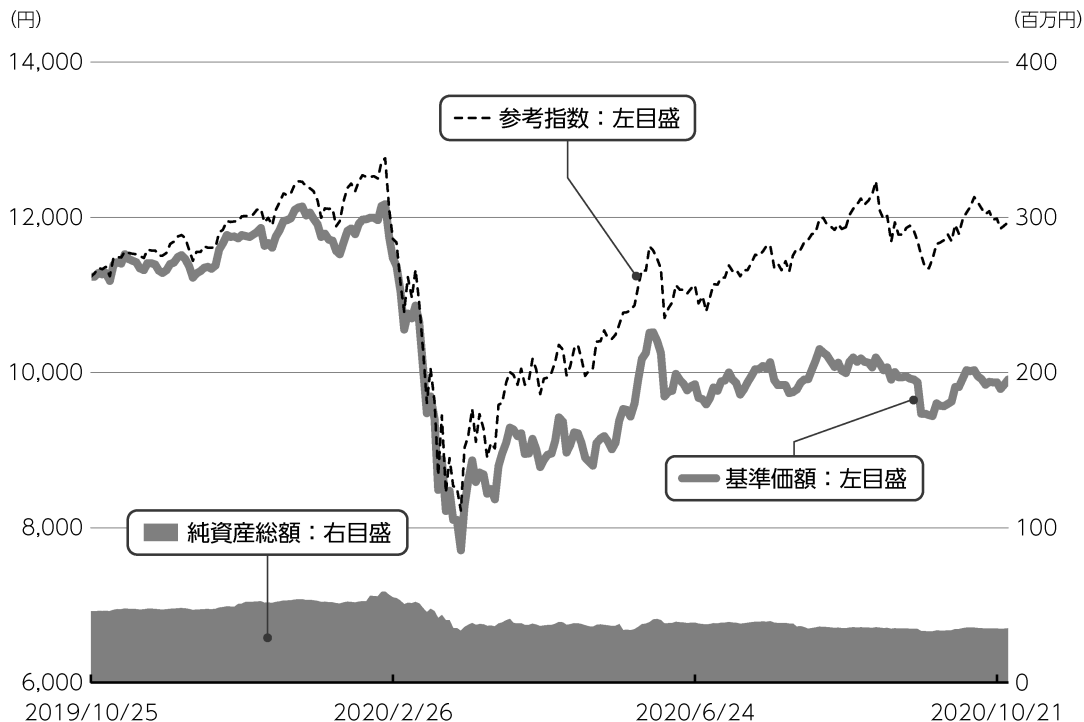
お客さまのお取引内容につきましては、お取扱いの販売会社にお尋ねください。

# 運用経過

第6期：2019年10月26日～2020年10月26日

## 当期中の基準価額等の推移について

### 基準価額等の推移



第6期首	11,236円
第6期末	9,908円
既払分配金	0円
騰落率	-11.8%

※分配金再投資基準価額は、分配金が支払われた場合、収益分配金（税込み）を分配時に再投資したものとみなして計算したもので、ファンドの運用の実質的なパフォーマンスを示すものです。

※実際のファンドにおいては、分配金を再投資するかどうかについては、受益者のみなさまがご利用のコースにより異なります。また、ファンドの購入価額により課税条件も異なります。従って、各個人の受益者のみなさまの損益の状況を示すものではない点にご留意ください。

## 基準価額の動き

基準価額は期首に比べ11.8%の下落となりました。

## 基準価額の主な変動要因

### 下落要因

配当利回りの高い銘柄は期を通してみると株価が下落する傾向にありました。特に、配当利回りの高さから保有比率を高めていた金融セクターの銘柄が大幅に下落したことなどがマイナスに影響しました。

個別銘柄では新型コロナウイルスの感染拡大による世界的な景気減速等により業績が大きく悪化した、フランスの銀行であるSOCIETE GENERALE SAや、スペインの石油・ガス会社であるREPSOL SA等の株価調整が、基準価額の下落に影響しました。米ドルが円に対して下落したこと等が基準価額の下落要因となりました。

※参考指数は、MSCI-KOKUSA I インデックス（円換算ベース）です。詳細は最終ページの「指数に関して」をご参照ください。

※参考指数は、期首の値をファンドの基準価額と同一になるように指数化しています。

2019年10月26日～2020年10月26日

## 1 万口当たりの費用明細

項目	当期		項目の概要
	金額 (円)	比率 (%)	
(a) 信託報酬	73	0.711	(a) 信託報酬 = 期中の平均基準価額 × 信託報酬率 × (期中の日数 ÷ 年間日数)
( 投 信 会 社 )	(63)	(0.611)	ファンドの運用・調査、受託会社への運用指図、基準価額の算出、目論見書等の作成等の対価
( 販 売 会 社 )	(6)	(0.056)	交付運用報告書等各種書類の送付、顧客口座の管理、購入後の情報提供等の対価
( 受 託 会 社 )	(5)	(0.044)	ファンドの財産の保管および管理、委託会社からの運用指図の実行等の対価
(b) 売買委託手数料	10	0.094	(b) 売買委託手数料 = 期中の売買委託手数料 ÷ 期中の平均受益権口数 有価証券等の売買時に取引した証券会社等に支払われる手数料
( 株 式 )	(10)	(0.093)	
( 投 資 信 託 証 券 )	(0)	(0.001)	
(c) 有価証券取引税	2	0.020	(c) 有価証券取引税 = 期中の有価証券取引税 ÷ 期中の平均受益権口数 有価証券の取引の都度発生する取引に関する税金
( 株 式 )	(2)	(0.020)	
(d) その他費用	9	0.089	(d) その他費用 = 期中のその他費用 ÷ 期中の平均受益権口数
( 保 管 費 用 )	(9)	(0.085)	有価証券等を海外で保管する場合、海外の保管機関に支払われる費用
( 監 査 費 用 )	(0)	(0.003)	ファンドの決算時等に監査法人から監査を受けるための費用
( そ の 他 )	(0)	(0.000)	信託事務の処理等に要するその他諸費用
合 計	94	0.914	

期中の平均基準価額は、10,286円です。

(注) 期中の費用（消費税等のかかるものは消費税等を含む）は、追加・解約により受益権口数に変動があるため、簡便法により算出した結果です。

(注) 各金額は項目ごとに円未満は四捨五入してあります。

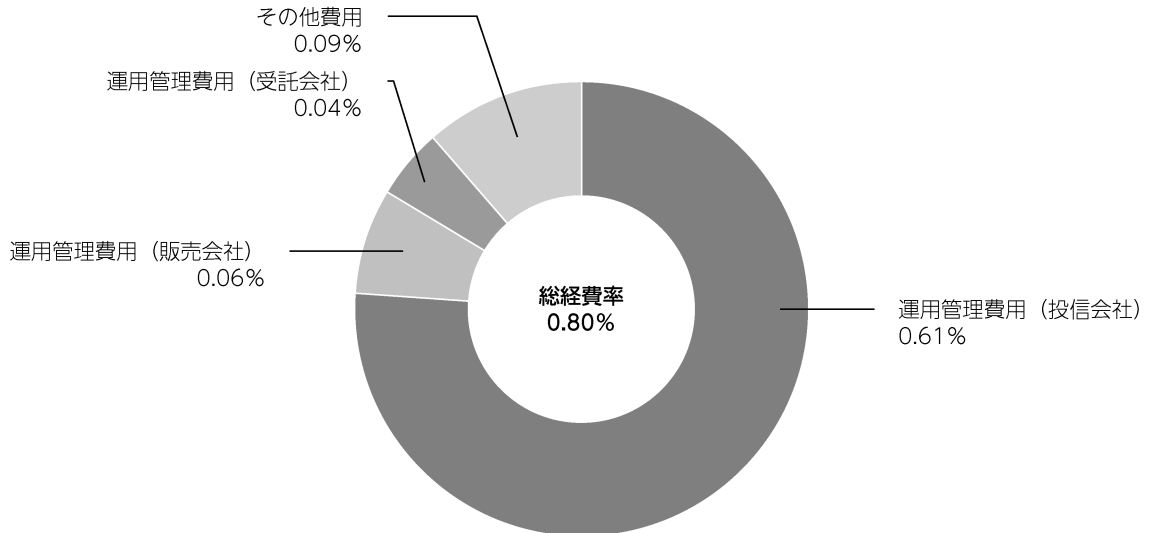
(注) 売買委託手数料、有価証券取引税およびその他費用は、このファンドが組み入れている親投資信託が支払った金額のうち、当ファンドに対応するものを含みます。

(注) 各比率は1万口当たりのそれぞれの費用金額（円未満の端数を含む）を期中の平均基準価額で除して100を乗じたもので、項目ごとに小数第3位未満は四捨五入してあります。

## （参考情報）

### ■ 総経費率

当期中の運用・管理にかかった費用の総額（原則として、募集手数料、売買委託手数料及び有価証券取引税を除く。）を期中の平均受益権口数に期中の平均基準価額（1口当たり）を乗じた数で除した**総経費率（年率）は0.80%**です。



(注) 費用は、1万口当たりの費用明細において用いた簡便法により算出したものです。

(注) 各費用は、原則として、募集手数料、売買委託手数料及び有価証券取引税を含みません。

(注) 各比率は、年率換算した値です。

(注) 前記の前提条件で算出したものです。このため、これらの値はあくまでも参考であり、実際に発生した費用の比率とは異なります。

2015年10月26日～2020年10月26日

## 最近5年間の基準価額等の推移について



※参考指数は、2015年10月26日の値を基準価額と同一となるように指数化しています。

※海外の指数は基準価額の反映を考慮して、現地前営業日の終値を採用しています。

## 最近5年間の年間騰落率

	2015/10/26 期初	2016/10/25 決算日	2017/10/25 決算日	2018/10/25 決算日	2019/10/25 決算日	2020/10/26 決算日
基準価額 (円)	9,733	8,366	11,088	10,382	11,236	9,908
期間分配金合計 (税込み) (円)	—	0	0	0	0	0
基準価額騰落率 (%)	—	-14.0	32.5	-6.4	8.2	-11.8
参考指数騰落率 (%)	—	-13.9	30.1	-3.5	8.8	6.3
純資産総額 (百万円)	486	1,166	217	100	46	35

参考指数は、MSCI-KOKUSA I インデックス（円換算ベース）です。詳細は最終ページの「指数に関して」をご参照ください。

第6期：2019年10月26日～2020年10月26日

## ▶ 投資環境について

### ▶ 海外株式市況

**海外株式市況は上昇しました。**

海外株式市況は、期首から2020年2月までは、米中貿易協議の進展により上下しながらも上昇基調で推移しました。しかし、その後は欧米での新型コロナウイルスの感染拡大により世界的な景気減速が懸念されたこと等から、大幅に下落しました。3月中旬に株価は底を打ち、以降は主要国の経済活動再開や、各国が打ち出した景気刺激策等への期待感を背景に、上昇して推移しました。9月以降は欧米

における新型コロナウイルスの感染再拡大に加えて、米国における追加景気刺激策の動向や米中の政治的対立等が不透明要因となり、株価は上下する展開となりました。期中の株価は大きく変動しましたが、期首と期末を比べると上昇しました。

### ▶ 為替市況

米ドルは円に対して下落、ユーロは円に対して上昇しました。

## ▶ 当該投資信託のポートフォリオについて

### ▶ 好配当海外株ファンド（ラップ向け）

当ファンドは好配当海外株マザーファンド受益証券を通じて、わが国を除く世界主要国の株式に投資しています。

### ▶ 好配当海外株マザーファンド

世界を北米、欧州およびアジア・オセアニアの3地域に分け、地域毎の配当利回りの水準、配当成長性の水準および流動性等を勘案し、地域別配分を決定しています。期末時点においては各地域概ね均

等の配分としております。

組入銘柄については地域毎に配当利回りが高い銘柄および配当成長性が高いと判断される銘柄の中から流動性等を勘案して調査対象銘柄を決定し、減配リスク等をチェックし選定しています。

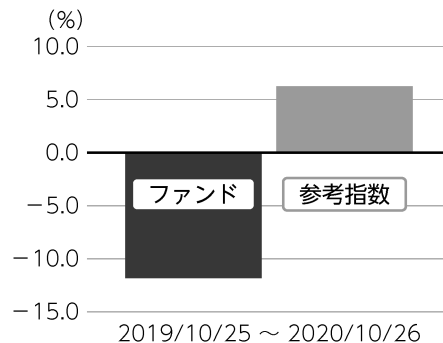
当期は、個別企業のリサーチの結果、米国の銀行であるCITIZENS FINANCIAL GROUP等を新規に組入れ、米国でディスカウントストアを運営する会社であるTARGET CORP等を全部売却しました。

## 当該投資信託のベンチマークとの差異について

当ファンドは運用の目標となるベンチマークを設けておりません。右記のグラフは当ファンド（ベビーファンド）の基準価額と参考指数の騰落率との対比です。

参考指数はMSCI-KOKUSAIインデックス（円換算ベース）です。

### 基準価額と参考指数の対比（騰落率）



## 分配金について

収益分配金につきましては、基準価額水準、市況動向、分配対象額の水準等を勘案し、次表の通りとさせていただきます。収益分配に充てなかった利益（留保益）につきましては、信託財産中に留保し、運用の基本方針に基づいて運用します。

### 分配原資の内訳

（単位：円、1万口当たり、税込み）

項目	第6期 2019年10月26日～2020年10月26日	
	当期分配金（対基準価額比率）	-（-%）
当期の収益	-	
当期の収益以外	-	
翌期繰越分配対象額	3,173	

（注）対基準価額比率は当期分配金（税込み）の期末基準価額（分配金込み）に対する比率であり、ファンドの収益率とは異なります。

（注）当期の収益、当期の収益以外は小数点以下切捨てで算出しているため合計が当期分配金と一致しない場合があります。



## 今後の運用方針 （作成対象期間末での見解です。）

▶ **好配当海外株ファンド（ラップ向け）**  
運用の基本方針に則り、マザーファンド  
受益証券を高位に組み入れる方針です。

▶ **好配当海外株マザーファンド**  
引き続き高水準の配当収入と中長期的な  
株価値上がり益の獲得をめざして運用を  
行います。株式の組入比率については運

用の基本方針にしたがい、引き続き高位  
（90%以上）を維持する方針です。  
地域別配分および銘柄選択に際しては運  
用の基本方針に則り、配当利回り、配当  
成長性、流動性等を勘案して決定します。  
また、個別銘柄選定にあたっては減配リ  
スク等のチェックを行い、配当実現の確  
度に留意した運用を行います。

# お知らせ

## ▶ 約款変更

- ・該当事項はありません。

## ▶ その他

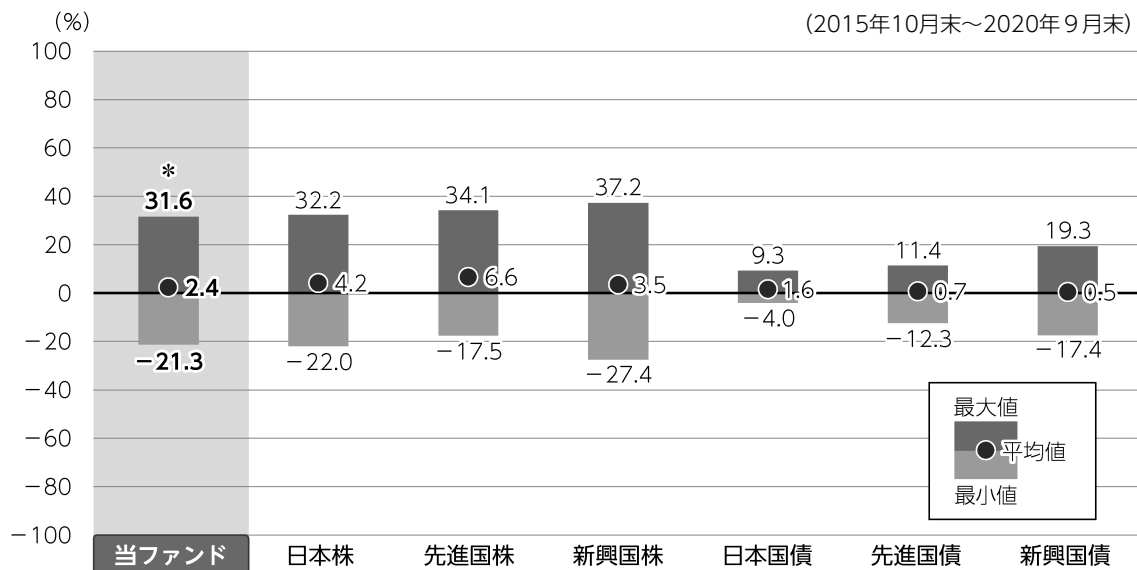
- ・該当事項はありません。

\*本書が、受益者のみなさまのお手元に届くのは作成対象期間末から2ヵ月以上が経過していることにご留意ください。  
なお、最近の運用状況や約款変更の内容等は当社ホームページ（<https://www.am.mufg.jp/>）にて開示を行っている場合があります。

## 当該投資信託の概要

商品分類	追加型投信／海外／株式
信託期間	2024年10月25日まで（2015年3月30日設定）
運用方針	好配当海外株マザーファンド受益証券への投資を通じて、わが国を除く世界主要国の株式を実質的な主要投資対象とし、配当収益の確保および中長期的な値上がり利益の獲得をめざします。マザーファンド受益証券の組入比率は高位を基本とします。実質組入外貨建資産については、原則として為替ヘッジを行いません。
主要投資対象	<p>■当ファンド 好配当海外株マザーファンド受益証券を主要投資対象とします。</p> <p>■好配当海外株マザーファンド わが国を除く世界主要国の株式を主要投資対象とします。</p>
運用方法	わが国を除く世界主要国の株式等を実質的な主要投資対象とし、配当収益の確保および中長期的な値上がり利益の獲得をめざします。
分配方針	<p>経費等控除後の配当等収益および売買益（評価益を含みます。）等の全額を分配対象額とし、分配金額は、基準価額水準、市況動向等を勘案して委託会社が決定します。ただし、分配対象収益が少額の場合には分配を行わないことがあります。</p> <p>分配金額の決定にあたっては、信託財産の成長を優先し、原則として分配を抑制する方針とします。（基準価額水準や市況動向等により変更する場合があります。）</p>

# ファンドと代表的な資産クラスとの騰落率の比較



●上記は、2015年10月から2020年9月の5年間に於ける1年騰落率の平均・最大・最小を、ファンドおよび他の代表的な資産クラスについて定量的に比較できるように作成したものです。

\*ファンドについては2016年3月～2020年9月の同様の騰落率を表示したものです。

## 各資産クラスの指数

日本株	東証株価指数 (TOPIX) (配当込み)
先進国株	MSCI コクサイ・インデックス (配当込み)
新興国株	MSCI エマージング・マーケット・インデックス (配当込み)
日本国債	NOMURA-BPI (国債)
先進国債	FTSE世界国債インデックス (除く日本)
新興国債	JPMorganGBI-EMグローバル・ダイバーシファイド

※詳細は最終ページの「指数に関して」をご参照ください。

(注) 海外の指数は、為替ヘッジなしによる投資を想定して、円換算しています。

●全ての資産クラスがファンドの投資対象とは限りません。

●騰落率は直近前月末から60ヵ月遡った算出結果であり、ファンドの決算日に対応した数値とは異なります。

# 当該投資信託のデータ

2020年10月26日現在

## ▶ 当該投資信託の組入資産の内容

### 組入ファンド

(組入銘柄数：1銘柄)

ファンド名	第6期末 2020年10月26日
好配当海外株マザーファンド	99.8%

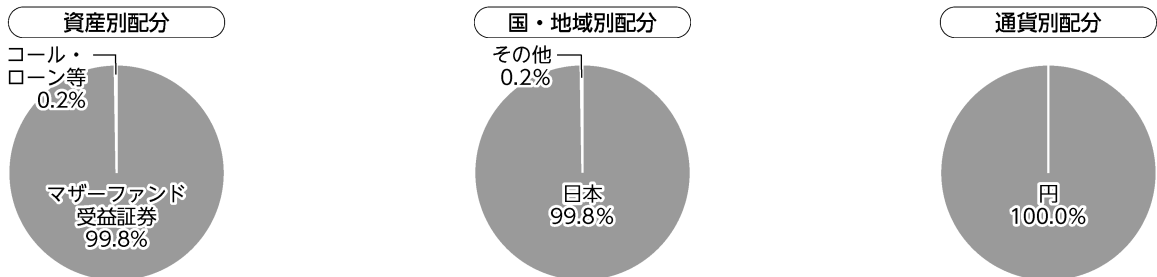
※比率は当ファンドの純資産総額に対するマザーファンドの評価額の割合です。

### 純資産等

項目	第6期末 2020年10月26日
純資産総額 (円)	35,109,572
受益権口数 (口)	35,434,954
1万口当たり基準価額 (円)	9,908

※当期中において追加設定元本は14,748,832円  
同解約元本は 20,339,983円です。

### 種別構成等



※比率は当ファンドの純資産総額に対する割合です。構成比率が5%未満の項目は「その他」に分類しています。

※国・地域別配分の「その他」には、コール・ローン等のように、複数の金融機関等（国内外）を相手先とし他のファンドの余裕資金等と合せて運用しているものを含みます。

※【国・地域別配分】、【通貨別配分】は、組入ファンドの発行地、発行通貨を表示しています。

290245

2020年10月26日現在

## 組入上位ファンドの概要

### ▶ 好配当海外株マザーファンド

#### 基準価額の推移

2019年10月25日～2020年10月26日



#### 1万口当たりの費用明細

2019年10月26日～2020年10月26日

項目	当期	
	金額(円)	比率(%)
(a)売買委託手数料	13	0.098
（株式）	(13)	(0.097)
（投資信託証券）	(0)	(0.001)
(b)有価証券取引税	3	0.022
（株式）	(3)	(0.022)
(c)その他費用	12	0.088
（保管費用）	(12)	(0.088)
（その他）	(0)	(0.000)
合計	28	0.208

期中の平均基準価額は、13,291円です。

※項目の概要については、前記「1万口当たりの費用明細」をご参照ください。

### 組入上位10銘柄

(組入銘柄数：110銘柄)

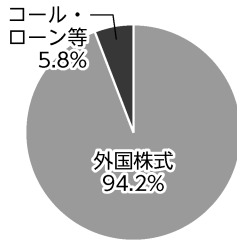
	銘柄	種類	国・地域	業種／種別	比率(%)
1	BORAL LTD	株式	オーストラリア	素材	1.3
2	QUALCOMM INC	株式	アメリカ	半導体・半導体製造装置	1.2
3	MAXIM INTEGRATED PRODUCTS	株式	アメリカ	半導体・半導体製造装置	1.1
4	EATON CORP PLC	株式	アイルランド	資本財	1.1
5	PERSIMMON PLC	株式	イギリス	耐久消費財・アパレル	1.1
6	KOHL'S CORP	株式	アメリカ	小売	1.1
7	NN GROUP NV	株式	オランダ	保険	1.1
8	ENDESA SA	株式	スペイン	公益事業	1.1
9	SOCIETE GENERALE SA	株式	フランス	銀行	1.1
10	HARVEY NORMAN HOLDINGS LTD	株式	オーストラリア	小売	1.1

※比率はマザーファンドの純資産総額に対する割合です。  
※原則、国・地域については、法人登録地を表示しています。

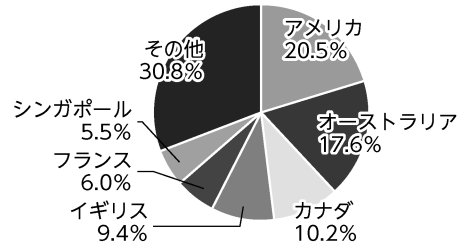
※なお、全銘柄に関する詳細な情報等については、運用報告書（全体版）をご覧ください。

## 種別構成等

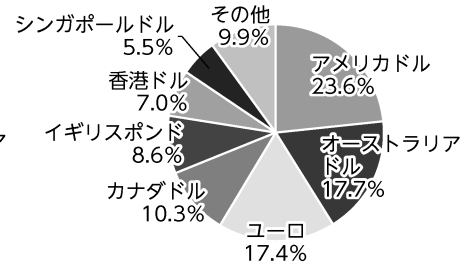
資産別配分



国・地域別配分



通貨別配分



※比率はマザーファンドの純資産総額に対する割合です。  
構成比率が5%未満の項目は「その他」に分類しています。  
※原則、国・地域については、法人登録地を表示しています。

※国・地域別配分の「その他」には、コール・ローン等のように、複数の金融機関等（国内外）を相手先とし他のファンドの余剰資金等と合せて運用しているものを含みます。

# 指数に関して

## ▶ ファンドの参考指数である『MSCI-KOKUSA I インデックス（円換算ベース）』について

MSCI-KOKUSA I インデックスとは、MSCI Inc. が開発した株価指数で、日本を除く世界の先進国で構成されています。MSCI-KOKUSA I インデックス（円換算ベース）は、MSCI KOKUSA I インデックス（米ドルベース）をもとに、委託会社が計算したものです。また、MSCI-KOKUSA I インデックスに対する著作権及びその他知的財産権はすべてMSCI Inc. に帰属します。

## ▶ 「ファンドと代表的な資産クラスとの騰落率の比較」に用いた指数について

### ● 東証株価指数（TOPIX）（配当込み）

東証株価指数（TOPIX）（配当込み）とは、東京証券取引所第一部に上場する内国普通株式全銘柄を対象として算出した指数で、わが国の株式市場全体の値動きを表す株価指数です。TOPIXに関する知的財産権その他一切の権利は東京証券取引所に帰属します。東京証券取引所は、TOPIXの算出もしくは公表の方法の変更、TOPIXの算出もしくは公表の停止またはTOPIXの商標の変更もしくは使用の停止を行う権利を有しています。

### ● MSCI コクサイ・インデックス（配当込み）

MSCI コクサイ・インデックス（配当込み）とは、MSCI Inc. が開発した株価指数で、日本を除く世界の先進国で構成されています。また、MSCI コクサイ・インデックスに対する著作権及びその他知的財産権はすべてMSCI Inc. に帰属します。

### ● MSCI エマージング・マーケット・インデックス（配当込み）

MSCI エマージング・マーケット・インデックス（配当込み）とは、MSCI Inc. が開発した株価指数で、世界の新興国で構成されています。また、MSCI エマージング・マーケット・インデックスに対する著作権及びその他知的財産権はすべてMSCI Inc. に帰属します。

### ● NOMURA-BPI（国債）

NOMURA-BPI（国債）とは、野村證券株式会社が発表しているわが国の代表的な国債パフォーマンスインデックスで、NOMURA-BPI（総合）のサブインデックスです。当該指数の知的財産権およびその他一切の権利は同社に帰属します。なお、同社は、当該指数の正確性、完全性、信頼性、有用性、市場性、商品性および適合性を保証するものではなく、当該指数を用いて運用されるファンドの運用成果等に関して一切責任を負いません。

### ● FTSE世界国債インデックス（除く日本）

FTSE世界国債インデックス（除く日本）は、FTSE Fixed Income LLCにより運営され、日本を除く世界主要国の国債の総合収益率を各市場の時価総額で加重平均した債券インデックスです。FTSE Fixed Income LLCは、本ファンドのスポンサーではなく、本ファンドの推奨、販売あるいは販売促進を行っておりません。このインデックスのデータは、情報提供のみを目的としており、FTSE Fixed Income LLCは、当該データの正確性および完全性を保証せず、またデータの誤謬、脱漏または遅延につき何ら責任を負いません。このインデックスに対する著作権等の知的財産その他一切の権利はFTSE Fixed Income LLCに帰属します。

### ● J P モルガンGBI-EMグローバル・ダイバーシファイド

J P モルガンGBI-EMグローバル・ダイバーシファイドとは、J. P. モルガン・セキュリティーズ・エルエルシーが算出し公表している指数で、現地通貨建てのエマージング債市場の代表的なインデックスです。現地通貨建てのエマージング債のうち、投資規制の有無や、発行規模等を考慮して選ばれた銘柄により構成されています。当指数の著作権はJ. P. モルガン・セキュリティーズ・エルエルシーに帰属します。



三菱UFJ国際投信