

# 三菱UFJ 日本株グロースオープン

## 愛称：ステージ2 1

追加型投信／国内／株式

作成対象期間：2020年10月21日～2021年4月20日

第 43 期 決算日：2021年4月20日

### 受益者のみなさまへ

平素は格別のご愛顧を賜り厚く御礼申し上げます。  
当ファンドは、わが国の株式を主要投資対象とし、21世紀に成長が期待される銘柄を徹底的なボトムアップアプローチにより厳選し投資することにより、中長期的な値上がり益の獲得をめざすべく運用を行います。ここに運用状況をご報告申し上げます。

当ファンドが受益者のみなさまの資産形成に資するよう、運用に努めてまいりますので、よろしくお願い申し上げます。

#### 第43期末 (2021年4月20日)

基準価額	12,007円
純資産総額	3,046百万円
騰落率	+24.0%
分配金合計(*)	1,300円

(注) 騰落率は分配金再投資基準価額の騰落率で表示しています。

(\*) 当期間の合計分配金額です。

当ファンドは、投資信託約款において運用報告書（全体版）に記載すべき事項を、電磁的方法によりご提供する旨を定めており、以下の方法でご覧いただけます。運用報告書（全体版）は、受益者のご請求により交付されます。交付をご請求される方は、販売会社までお問い合わせください。


閲覧・ダウンロード方法



<https://www.am.mufg.jp/>

[ファンド検索] に  
ファンド名を入力

各ファンドの詳細ページで  
閲覧およびダウンロード

 **MUFG** 三菱UFJ国際投信

東京都千代田区有楽町一丁目12番1号  
ホームページ <https://www.am.mufg.jp/>

#### ■当運用報告書に関するお問い合わせ先

お客さま専用  
フリーダイヤル  **0120-151034**

(受付時間：営業日の9：00～17：00、土・日・祝日・12月31日～1月3日を除く)

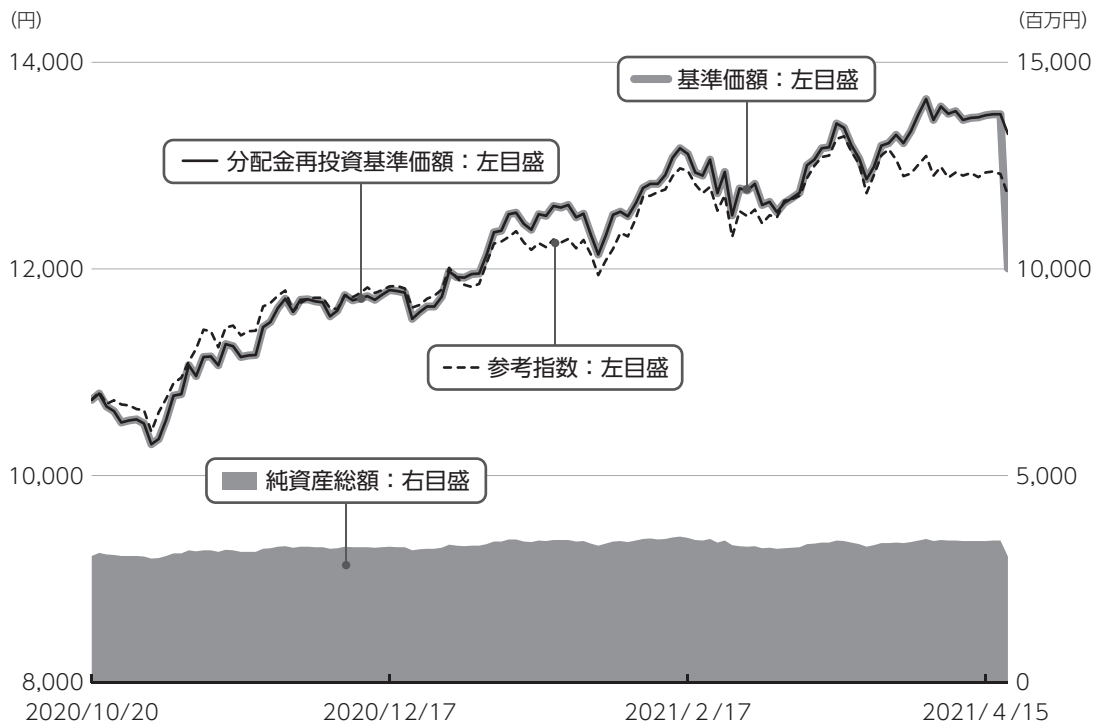
お客さまのお取引内容につきましては、お取扱いの販売会社にお尋ねください。

# 運用経過

第43期：2020年10月21日～2021年4月20日

## 当期中の基準価額等の推移について

### 基準価額等の推移



第43期首	10,732円
第43期末	12,007円
既払分配金	1,300円
騰落率	24.0%
	(分配金再投資ベース)

※分配金再投資基準価額は、分配金が支払われた場合、収益分配金（税込み）を分配時に再投資したものとみなして計算したもので、ファンドの運用の実質的なパフォーマンスを示すものです。

※実際のファンドにおいては、分配金を再投資するかどうかについては、受益者のみなさまがご利用のコースにより異なります。また、ファンドの購入価額により課税条件も異なります。従って、各個人の受益者のみなさまの損益の状況を示すものではない点にご留意ください。

**基準価額の動き**

基準価額は期首に比べ24.0%（分配金再投資ベース）の上昇となりました。

**基準価額の主な変動要因****上昇要因**

日本を含む各国の積極的な金融政策や財政政策のプラス影響、新型コロナウイルスのワクチン開発に関する報道や接種普及などによる経済正常化への期待などを背景に国内株式市況が上昇したことが、基準価額の上昇要因となりました。

**下落要因**

新型コロナウイルスの新規感染者数の再拡大や、米国などを中心に長期金利が短期間に大きく上昇したことで金融市場の混乱への警戒感が強まったことなどを背景に国内株式市況が一時的に下落したことが、一時的な基準価額の下落要因となりました。

**銘柄要因**

上位5銘柄・・・「東京エレクトロン」、「アドバンテスト」、「ソニーグループ」、「レーザーテック」、「ソフトバンクグループ」

下位5銘柄・・・「GMOグローバルサイン・ホールディングス」、「Zホールディングス」、「バリューコマース」、「出前館」、「ＩＢＪ」

※参考指数は、東証株価指数（ＴＯＰＩＸ）です。詳細は最終ページの「指数に関して」をご参照ください。

※参考指数は、期首の値をファンドの基準価額と同一になるように指数化しています。

2020年10月21日～2021年4月20日

## 1万口当たりの費用明細

項目	当期		項目の概要
	金額 (円)	比率 (%)	
(a) 信託報酬	100	0.820	(a) 信託報酬 = 期中の平均基準価額 × 信託報酬率 × (期中の日数 ÷ 年間日数)
( 投 信 会 社 )	( 47)	(0.383)	ファンドの運用・調査、受託会社への運用指図、基準価額の算出、目論見書等の作成等の対価
( 販 売 会 社 )	( 47)	(0.383)	交付運用報告書等各種書類の送付、顧客口座の管理、購入後の情報提供等の対価
( 受 託 会 社 )	( 7)	(0.055)	ファンドの財産の保管および管理、委託会社からの運用指図の実行等の対価
(b) 売買委託手数料	7	0.054	(b) 売買委託手数料 = 期中の売買委託手数料 ÷ 期中の平均受益権口数 有価証券等の売買時に取引した証券会社等に支払われる手数料
( 株 式 )	( 7)	(0.054)	
(c) その他費用	0	0.001	(c) その他費用 = 期中のその他費用 ÷ 期中の平均受益権口数
( 監 査 費 用 )	( 0)	(0.001)	ファンドの決算時等に監査法人から監査を受けるための費用
合 計	107	0.875	

期中の平均基準価額は、12,235円です。

(注) 期中の費用（消費税等のかかるものは消費税等を含む）は、追加・解約により受益権口数に変動があるため、簡便法により算出した結果です。

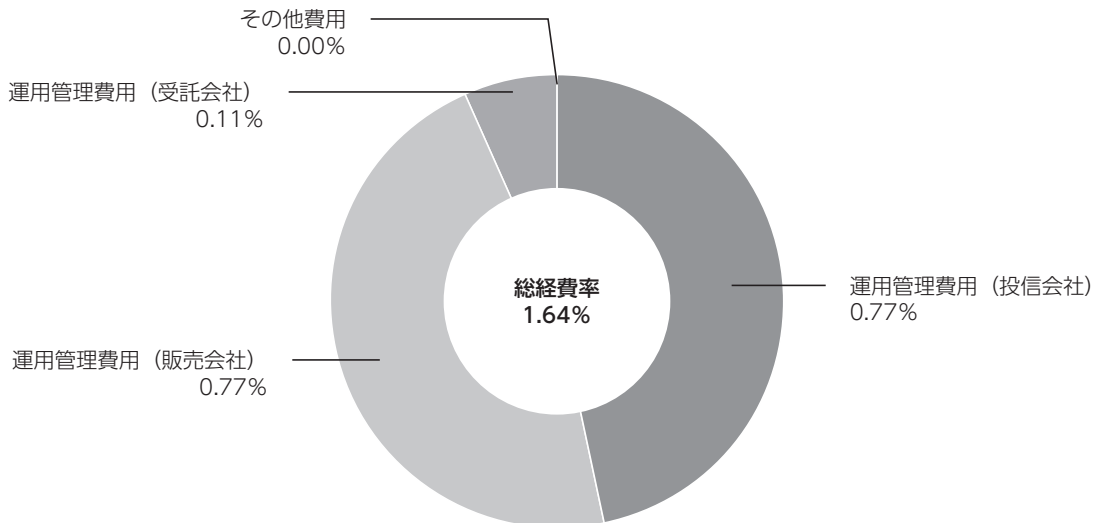
(注) 各金額は項目ごとに円未満は四捨五入してあります。

(注) 各比率は1万口当たりのそれぞれの費用金額（円未満の端数を含む）を期中の平均基準価額で除して100を乗じたもので、項目ごとに小数第3位未満は四捨五入してあります。

## (参考情報)

### ■ 総経費率

当期中の運用・管理にかかった費用の総額（原則として、募集手数料、売買委託手数料及び有価証券取引税を除く。）を期中の平均受益権口数に期中の平均基準価額（1口当たり）を乗じた数で除した**総経費率（年率）は1.64%**です。



(注) 費用は、1万口当たりの費用明細において用いた簡便法により算出したものです。

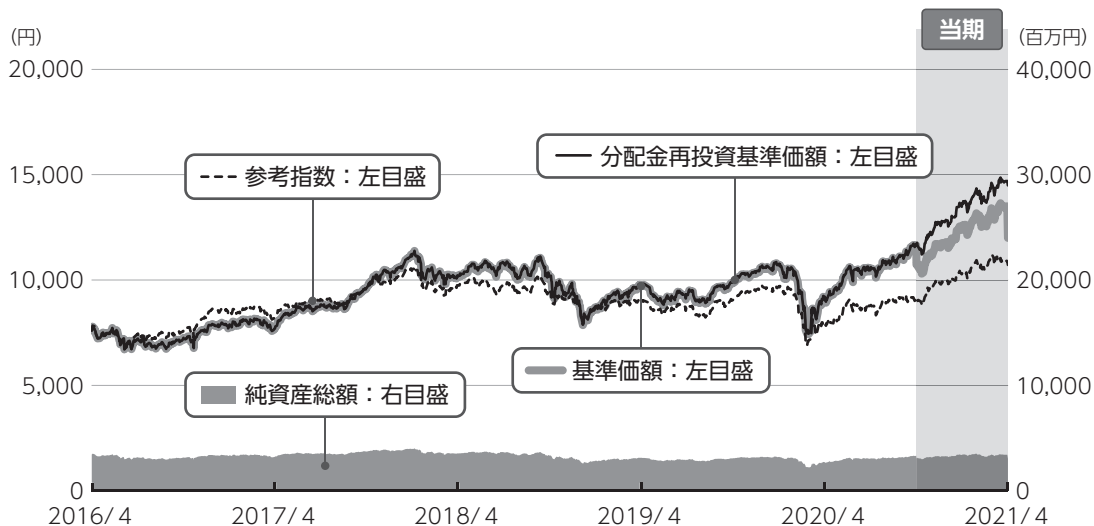
(注) 各費用は、原則として、募集手数料、売買委託手数料及び有価証券取引税を含みません。

(注) 各比率は、年率換算した値です。

(注) 前記の前提条件で算出したものです。このため、これらの値はあくまでも参考であり、実際に発生した費用の比率とは異なります。

2016年4月20日～2021年4月20日

## 最近5年間の基準価額等の推移について



※分配金再投資基準価額、参考指数は、2016年4月20日の値を基準価額と同一となるように指数化しています。

## 最近5年間の年間騰落率

	2016/4/20 期初	2017/4/20 決算日	2018/4/20 決算日	2019/4/22 決算日	2020/4/20 決算日	2021/4/20 決算日
基準価額 (円)	7,605	7,702	10,149	9,746	9,161	12,007
期間分配金合計 (税込み) (円)	—	0	50	0	0	2,200
分配金再投資基準価額騰落率 (%)	—	1.3	32.4	-4.0	-6.0	57.4
参考指数騰落率 (%)	—	7.8	18.9	-7.6	-11.5	34.5
純資産総額 (百万円)	3,429	3,214	3,531	3,120	2,716	3,046

※ファンド年間騰落率は、参考指数年間騰落率と比較するため、収益分配金（税込み）を再投資したものとみなして計算したもので、ファンド運用の実質的なパフォーマンスを示すものです。

参考指数は、東証株価指数（TOPIX）です。詳細は最終ページの「指数に関して」をご参照ください。

第43期：2020年10月21日～2021年4月20日

## 投資環境について

### 国内株式市況

#### 国内株式市況は上昇しました。

新型コロナウイルスの新規感染者数の再拡大や、米国などを中心に長期金利が短期間に大きく上昇したことで金融市場の混乱への警戒感が強まったことなどから

下落する局面もありましたが、日本を含む各国の積極的な金融政策や財政政策のプラス影響、新型コロナウイルスのワクチン開発に関する報道や接種普及などによる経済正常化への期待などから、国内株式市況は上昇基調で推移しました。

## 当該投資信託のポートフォリオについて

株式組入比率は、運用の基本方針にしたがい、高水準を維持しました。

銘柄選択にあたっては、21世紀に成長が期待される銘柄に投資を行いました。具体的には、「情報サービス関連」「シルバービジネス関連」「環境ビジネス関連」の3つのテーマにかかわる企業のなかから、特に有望と判断した銘柄をボトムアップアプローチにより選択し、投資を行いました。

組入銘柄数は概ね74～78銘柄程度で推移さ

せました。ファンダメンタルズの変化や新規投資候補銘柄との相対比較等を勘案し、適宜銘柄入替を行いました。

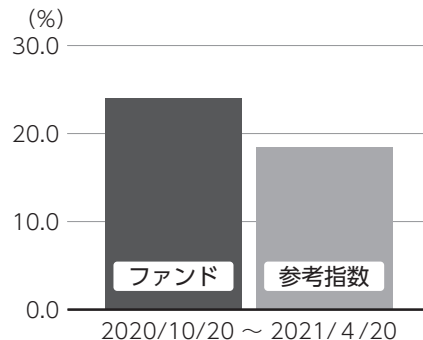
前期当期末対比では、経済の正常化による業績回復を期待して「東海旅客鉄道」や「昭和電工」など10銘柄を新規に組み入れました。一方、巣籠り消費の恩恵を受けた反動による業績成長鈍化を懸念して「任天堂」、業績成長の鈍化が懸念される「アンリツ」など8銘柄を全株売却しました。

## 当該投資信託のベンチマークとの差異について

当ファンドは運用の目標となるベンチマークを設けておりません。右記のグラフは当ファンドの基準価額と参考指数の騰落率との対比です。

参考指数は、東証株価指数（TOPIX）です。

### 基準価額と参考指数の対比（騰落率）



※ファンドの騰落率は分配金込みで計算しています。

## 分配金について

収益分配金につきましては、基準価額水準、市況動向、分配対象額の水準等を勘案し、次表の通りとさせていただきます。収益分配に充てなかった利益（留保益）につきましては、信託財産中に留保し、運用の基本方針に基づいて運用します。

### 分配原資の内訳

（単位：円、1万口当たり、税込み）

項目	第43期 2020年10月21日～2021年4月20日	
	当期分配金（対基準価額比率）	1,300
当期の収益	1,229	
当期の収益以外	70	
翌期繰越分配対象額	2,762	

（注）対基準価額比率は当期分配金（税込み）の期末基準価額（分配金込み）に対する比率であり、ファンドの収益率とは異なります。

（注）当期の収益、当期の収益以外は小数点以下切捨てで算出しているため合計が当期分配金と一致しない場合があります。



## 今後の運用方針 (作成対象期間末での見解です。)

株式組入比率は、高位を維持する方針です。銘柄の選別にあたっては、引き続き、情報サービス関連、シルバービジネス関連、環境ビジネス関連などを注目分野とし、ボトムアップアプローチを基本に投資します。将来の収益拡大につながる投資を継続的に行いつつ、中長期的な成長性が高い企業に注目します。

当面の株式市況は、新型コロナウイルス感染の再拡大リスクはあるものの、ワクチン接種普及による経済正常化や、米国における経済

対策効果への期待などから底堅い展開が想定されます。米国を中心に長期金利の動向には注視が必要ですが、各国の金融政策は緩和的な姿勢が継続される可能性が高く、新型コロナウイルス問題が収束に向かうに伴い個人や企業の活動状況が正常化され、各国の経済対策も徐々に効果が出てくると考えることから、中期的に見れば再び堅調な経済環境に戻ると想定します。引き続き、株価のバリュエーションなどに留意し、企業調査を通じて銘柄の厳選を継続する所存です。

# お知らせ

## ▶ 約款変更

- ・該当事項はありません。

## ▶ その他

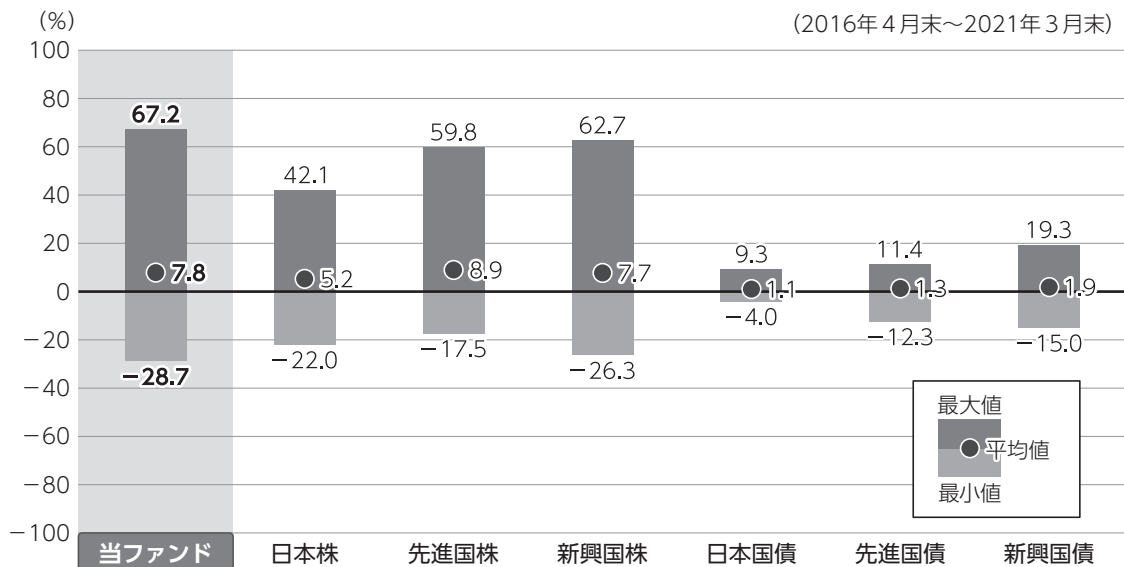
- ・該当事項はありません。

\*本書が、受益者のみなさまのお手元に届くのは作成対象期間末から2ヵ月以上が経過していることにご留意ください。  
なお、最近の運用状況や約款変更の内容等は当社ホームページ (<https://www.am.mufig.jp/>) にて開示を行っている場合があります。

## 当該投資信託の概要

商品分類	追加型投信／国内／株式
信託期間	無期限（1999年10月29日設定）
運用方針	わが国の株式を投資対象とし、21世紀に成長が期待できる銘柄を徹底的なボトムアップアプローチにより厳選し投資します。銘柄選別では、成長が期待できる産業および分野を選定し、主としてその中から銘柄を厳選します。株式の組入比率は高位（通常の状態では90%程度以上）とすることを基本とします。
主要投資対象	わが国の金融商品取引所に上場されている株式および店頭登録株式を主要投資対象とします。
運用方法	わが国の株式を主要投資対象とし、21世紀に成長が期待できる銘柄を徹底的なボトムアップアプローチにより厳選し投資することにより、中長期的な値上がり益の獲得をめざします。
分配方針	経費等控除後の配当等収益および売買益（評価益を含みます。）等の全額を分配対象額とし、分配金額は、基準価額水準、市況動向等を勘案して、委託会社が決定します。ただし、分配対象収益が少額の場合には、分配を行わないことがあります。

# ファンドと代表的な資産クラスとの騰落率の比較



●上記は、2016年4月から2021年3月の5年間における1年騰落率の平均・最大・最小を、ファンドおよび他の代表的な資産クラスについて定量的に比較できるように作成したものです。

## 各資産クラスの指数

日本株	東証株価指数 (TOPIX) (配当込み)
先進国株	MSCI コクサイ・インデックス (配当込み)
新興国株	MSCI エマージング・マーケット・インデックス (配当込み)
日本国債	NOMURA-BPI (国債)
先進国国債	FTSE世界国債インデックス (除く日本)
新興国債	JPMorgan Global Diversified

※詳細は最終ページの「指数に関して」をご参照ください。

(注) 海外の指数は、為替ヘッジなしによる投資を想定して、円換算しています。

●全ての資産クラスがファンドの投資対象とは限りません。

●ファンドは分配金再投資基準価額の騰落率です。

●騰落率は直近前月末から60ヵ月遡った算出結果であり、ファンドの決算日に対応した数値とは異なります。

# 当該投資信託のデータ

2021年4月20日現在

## 当該投資信託の組入資産の内容

### 組入上位10銘柄

(組入銘柄数：76銘柄)

	銘柄	種類	国・地域	業種／種別	比率(%)
1	ソニーグループ	株式	日本	電気機器	4.6
2	東京エレクトロン	株式	日本	電気機器	3.9
3	ソフトバンクグループ	株式	日本	情報・通信業	3.3
4	トヨタ自動車	株式	日本	輸送用機器	2.8
5	三井住友フィナンシャルグループ	株式	日本	銀行業	2.6
6	三菱UFJフィナンシャル・グループ	株式	日本	銀行業	2.6
7	東海旅客鉄道	株式	日本	陸運業	2.5
8	日本電産	株式	日本	電気機器	2.5
9	レーザーテック	株式	日本	電気機器	2.4
10	アドバンテスト	株式	日本	電気機器	2.3

※比率は純資産総額に対する割合です。  
 ※原則、国・地域については、法人登録地を表示しています。

※なお、全銘柄に関する詳細な情報等については、運用報告書(全体版)に記載されています。

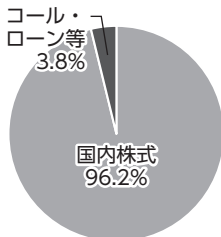
### 純資産等

項目	第43期末 2021年4月20日
純資産総額 (円)	3,046,923,234
受益権口数 (口)	2,537,633,913
1万口当たり基準価額 (円)	12,007

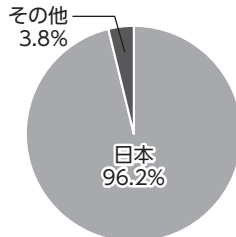
※当期中において追加設定元本は61,910,095円  
 同解約元本は370,937,165円です。

### 種別構成等

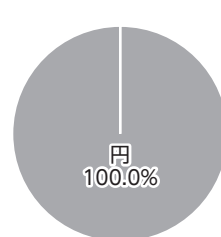
#### 資産別配分



#### 国・地域別配分



#### 通貨別配分



※比率は純資産総額に対する割合です。構成比率が5%未満の項目は「その他」に分類しています。  
 ※原則、国・地域については、法人登録地を表示しています。

※国・地域別配分の「その他」には、コール・ローン等のように、複数の金融機関等(国内外)を相手先とし他のファンドの余裕資金等と合せて運用しているものを含みます。

# 指数に関して

## ▶ ファンドの参考指数である『東証株価指数（TOPIX）』について

東証株価指数（TOPIX）とは、東京証券取引所第一部に上場する内国普通株式全銘柄を対象として算出した指数で、わが国の株式市場全体の値動きを表す代表的な株価指数です。TOPIXに関する知的財産権その他一切の権利は東京証券取引所に帰属します。東京証券取引所は、TOPIXの指数値及びそこに含まれるデータの正確性、完全性を保証するものではありません。東京証券取引所は、TOPIXの算出もしくは公表の方法の変更、TOPIXの算出もしくは公表の停止またはTOPIXの商標の変更もしくは使用の停止を行う権利を有しています。

## ▶ 「ファンドと代表的な資産クラスとの騰落率の比較」に用いた指数について

### ●東証株価指数（TOPIX）（配当込み）

東証株価指数（TOPIX）（配当込み）とは、東京証券取引所第一部に上場する内国普通株式全銘柄を対象として算出した指数で、わが国の株式市場全体の値動きを表す株価指数です。TOPIXに関する知的財産権その他一切の権利は東京証券取引所に帰属します。東京証券取引所は、TOPIXの算出もしくは公表の方法の変更、TOPIXの算出もしくは公表の停止またはTOPIXの商標の変更もしくは使用の停止を行う権利を有しています。

### ●MSCI コクサイ・インデックス（配当込み）

MSCI コクサイ・インデックス（配当込み）とは、MSCI Inc.が開発した株価指数で、日本を除く世界の先進国で構成されています。また、MSCI コクサイ・インデックスに対する著作権及びその他知的財産権はすべてMSCI Inc.に帰属します。

### ●MSCI エマージング・マーケット・インデックス（配当込み）

MSCI エマージング・マーケット・インデックス（配当込み）とは、MSCI Inc.が開発した株価指数で、世界の新興国で構成されています。また、MSCI エマージング・マーケット・インデックスに対する著作権及びその他知的財産権はすべてMSCI Inc.に帰属します。

### ●NOMURA-BPI（国債）

NOMURA-BPI（国債）とは、野村證券株式会社が発表しているわが国の代表的な国債パフォーマンスインデックスで、NOMURA-BPI（総合）のサブインデックスです。当該指数の知的財産権およびその他一切の権利は同社に帰属します。なお、同社は、当該指数の正確性、完全性、信頼性、有用性、市場性、商品性および適合性を保証するものではなく、当該指数を用いて運用されるファンドの運用成果等に関して一切責任を負いません。

### ●FTSE世界国債インデックス（除く日本）

FTSE世界国債インデックス（除く日本）は、FTSE Fixed Income LLCにより運営され、日本を除く世界主要国の国債の総合収益率を各市場の時価総額で加重平均した債券インデックスです。FTSE Fixed Income LLCは、本ファンドのスポンサーではなく、本ファンドの推奨、販売あるいは販売促進を行っておりません。このインデックスのデータは、情報提供のみを目的としており、FTSE Fixed Income LLCは、当該データの正確性および完全性を保証せず、またデータの誤謬、脱漏または遅延につき何ら責任を負いません。このインデックスに対する著作権等の知的財産その他一切の権利はFTSE Fixed Income LLCに帰属します。

### ●JPモルガンGBI-EMグローバル・ダイバーシファイド

JPモルガンGBI-EMグローバル・ダイバーシファイドとは、J. P. モルガン・セキュリティーズ・エルエルシーが算出し公表している指数で、現地通貨建てのエマージング債市場の代表的なインデックスです。現地通貨建てのエマージング債のうち、投資規制の有無や、発行規模等を考慮して選ばれた銘柄により構成されています。当指数の著作権は、J. P. モルガン・セキュリティーズ・エルエルシーに帰属します。





The page is otherwise blank white space.



三菱UFJ国際投信