

日本株スタイルセレクトオープン
愛称：ビッグ・ウィング・ワン

三菱UFJスタイルセレクト・グロースファンド

愛称：飛躍

追加型投信／国内／株式

作成対象期間：2022年9月13日～2023年3月10日

第 45 期 決算日：2023年3月10日

受益者のみなさまへ

平素は格別のご愛顧を賜り厚く御礼申し上げます。
当ファンドは、わが国の株式を実質的な主要投資対象とし、企業訪問などを中心とするボトムアップによる銘柄選定により主として企業の成長性に着目しポートフォリオを構築することにより、中長期的にRUSSELL/NOMURA Total Market Growthインデックスを上回る投資成果をめざして運用を行っております。ここに運用状況をご報告申し上げます。当ファンドが受益者のみなさまの資産形成に資するよう、運用に努めてまいりますので、よろしくお願い申し上げます。

第45期末（2023年3月10日）

基準価額	9,566円
純資産総額	1,379百万円
騰落率	+1.9%
分配金合計 ^(*)	0円

(*) 当期間の合計分配金額です。

当ファンドは、投資信託約款において運用報告書（全体版）に記載すべき事項を、電磁的方法によりご提供する旨を定めており、以下の方法でご覧いただけます。運用報告書（全体版）は、受益者のご請求により交付されます。交付をご請求される方は、販売会社までお問い合わせください。

閲覧・ダウンロード方法



<https://www.am.mufig.jp/>

[ファンド検索] に
ファンド名を入力

各ファンドの詳細ページで
閲覧およびダウンロード

 **MUFG** 三菱UFJ国際投信

東京都千代田区有楽町一丁目12番1号
ホームページ <https://www.am.mufig.jp/>

当運用報告書に関するお問い合わせ先

お客さま専用
フリーダイヤル  **0120-151034**

（受付時間：営業日の9：00～17：00、土・日・祝日・12月31日～1月3日を除く）

お客さまのお取引内容につきましては、お取扱いの販売会社にお尋ねください。

運用経過

第45期：2022年9月13日～2023年3月10日

▶ 当期中の基準価額等の推移について

基準価額等の推移



第45期首	9,390円
第45期末	9,566円
既払分配金	0円
騰落率	1.9%

※分配金再投資基準価額は、分配金が支払われた場合、収益分配金（税込み）を分配時に再投資したものとみなして計算したもので、ファンドの運用の実質的なパフォーマンスを示すものです。

※実際のファンドにおいては、分配金を再投資するかどうかについては、受益者のみなさまがご利用のコースにより異なります。また、ファンドの購入価額により課税条件も異なります。従って、各個人の受益者のみなさまの損益の状況を示すものではない点にご留意ください。

基準価額の動き

基準価額は期間の初めに比べ1.9%の上昇となりました。

ベンチマークとの差異

ファンドの騰落率は、ベンチマークの騰落率（-0.9%）を2.8%上回りました。

基準価額の主な変動要因**上昇要因**

インフレや金融政策を巡る過度な懸念が一服したことや中国経済の回復期待などを背景に国内株式市況が一時的に上昇したこと、堅調な決算を発表した組入銘柄の株価上昇などが、基準価額の上昇要因となりました。

下落要因

日銀の金融政策修正を受けて国内金利が上昇したことや米国の景気先行きへの懸念などから国内株式市況が下落したことが、一時的な基準価額の下落要因となりました。

銘柄要因

上位5銘柄・・・ベイカレント・コンサルティング、アドバンテスト、Sansan、ルネサスエレクトロニクス、ソニーグループ

下位5銘柄・・・リクルートホールディングス、デクセリアルズ、オリンパス、コナミグループ、エムスリー

※ベンチマーク（ファンドの運用を行うにあたって運用成果の目標基準とする指標）は、RUSSELL/NOMURA Total Market Growthインデックスです。詳細は最終ページの「指数に関して」をご参照ください。

※ベンチマークは、期首の値をファンドの基準価額と同一になるように指数化しています。

2022年9月13日～2023年3月10日

1万口当たりの費用明細

項目	当期		項目の概要
	金額 (円)	比率 (%)	
(a) 信託報酬	85	0.917	(a) 信託報酬 = 期中の平均基準価額 × 信託報酬率 × (期中の日数 ÷ 年間日数)
(投 信 会 社)	(40)	(0.432)	ファンドの運用・調査、受託会社への運用指図、基準価額の算出、目論見書等の作成等の対価
(販 売 会 社)	(40)	(0.432)	交付運用報告書等各種書類の送付、顧客口座の管理、購入後の情報提供等の対価
(受 託 会 社)	(5)	(0.054)	ファンドの財産の保管および管理、委託会社からの運用指図の実行等の対価
(b) 売買委託手数料	4	0.039	(b) 売買委託手数料 = 期中の売買委託手数料 ÷ 期中の平均受益権口数 有価証券等の売買時に取引した証券会社等に支払われる手数料
(株 式)	(4)	(0.039)	
(c) その他費用	0	0.001	(c) その他費用 = 期中のその他費用 ÷ 期中の平均受益権口数
(監 査 費 用)	(0)	(0.001)	ファンドの決算時等に監査法人から監査を受けるための費用
合 計	89	0.957	

期中の平均基準価額は、9,228円です。

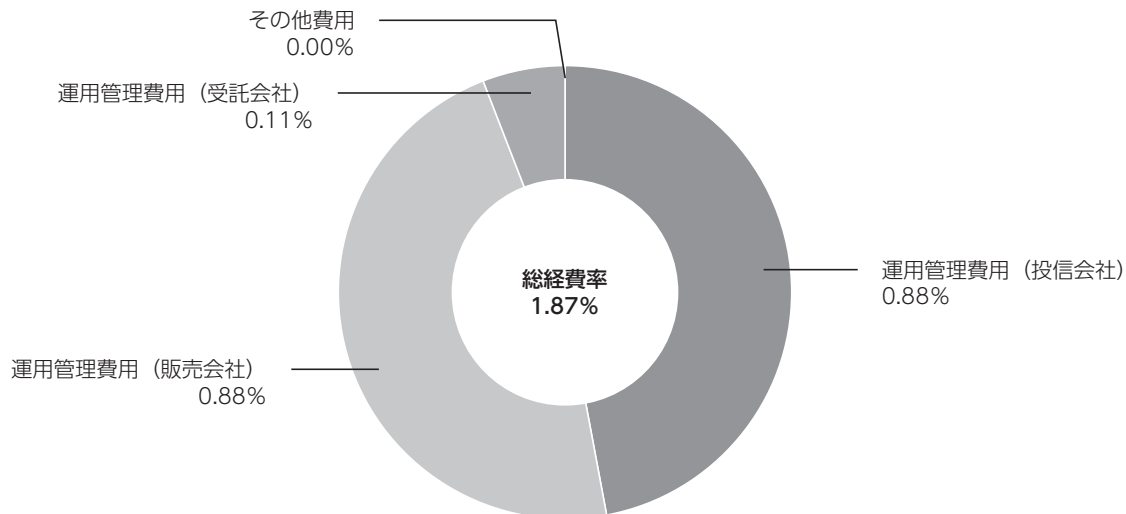
- (注) 期中の費用（消費税等のかかるものは消費税等を含む）は、追加・解約により受益権口数に変動があるため、簡便法により算出した結果です。
- (注) 各金額は項目ごとに円未満は四捨五入してあります。

- (注) 売買委託手数料およびその他費用は、このファンドが組み入れている親投資信託が支払った金額のうち、当ファンドに対応するものを含みます。
- (注) 各比率は1万口当たりのそれぞれの費用金額（円未満の端数を含む）を期中の平均基準価額で除して100を乗じたもので、項目ごとに小数第3位未満は四捨五入してあります。

(参考情報)

■ 総経費率

当期中の運用・管理にかかった費用の総額（原則として、募集手数料、売買委託手数料及び有価証券取引税を除く。）を期中の平均受益権口数に期中の平均基準価額（1口当たり）を乗じた数で除した**総経費率（年率）は1.87%**です。



(注) 費用は、1万口当たりの費用明細において用いた簡便法により算出したものです。

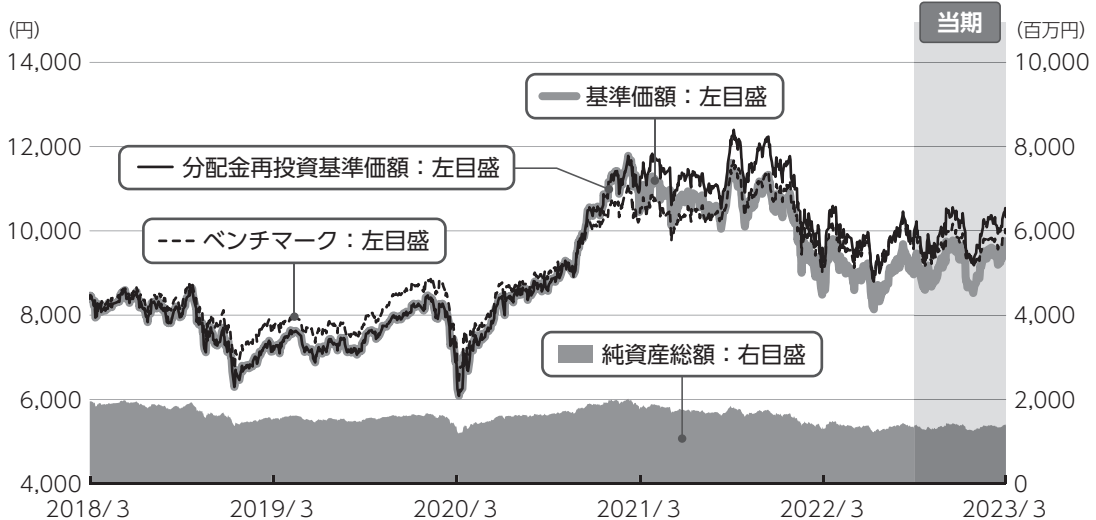
(注) 各費用は、原則として、募集手数料、売買委託手数料及び有価証券取引税を含みません。

(注) 各比率は、年率換算した値です。

(注) 前記の前提条件で算出したものです。このため、これらの値はあくまでも参考であり、実際に発生した費用の比率とは異なります。

2018年3月12日～2023年3月10日

最近5年間の基準価額等の推移について



※分配金再投資基準価額、ベンチマークは、2018年3月12日の値を基準価額と同一となるように指数化しています。

最近5年間の年間騰落率

	2018/3/12 期初	2019/3/11 決算日	2020/3/10 決算日	2021/3/10 決算日	2022/3/10 決算日	2023/3/10 決算日
基準価額 (円)	8,401	7,142	7,014	10,451	8,886	9,566
期間分配金合計 (税込み) (円)	—	0	0	500	350	0
分配金再投資基準価額騰落率 (%)	—	-15.0	-1.8	56.1	-12.3	7.7
ベンチマーク騰落率 (%)	—	-8.9	-4.0	39.9	-8.6	5.0
純資産総額 (百万円)	1,950	1,526	1,371	1,766	1,351	1,379

※ファンド年間騰落率は、ベンチマーク年間騰落率と比較するため、収益分配金（税込み）を再投資したものとみなして計算したもので、ファンド運用の実質的なパフォーマンスを示すものです。

ベンチマークは、RUSSELL/NOMURA Total Market Growthインデックスです。詳細は最終ページの「指数に関して」をご参照ください。

第45期：2022年9月13日～2023年3月10日

投資環境について

国内株式市況

国内株式市況は下落しました。

期間の初めから2022年11月下旬にかけては、世界的なインフレ動向や金融政策の先行きに対する見方に左右され、国内株式市況は一進一退の動きとなりました。12月上旬から下旬にかけては、日銀の金

融政策修正を受けて国内金利が上昇したことや米国の景気先行きへの懸念などからグロース株を中心に大きく下落しました。

2023年1月上旬から期間末にかけては、中国経済の回復期待などを背景に上昇基調で推移しました。

当該投資信託のポートフォリオについて

三菱UFJスタイルセレクト・グロースファンド

グロースマザーファンド受益証券を通じてわが国の株式に投資しています。株式実質組入比率は、運用の基本方針にしたがい高位水準を維持しました。

グロースマザーファンド

個別銘柄の選別においては、企業が置かれている事業環境、競争力、マネジメント力等に注目し、将来の成長が期待でき

る企業を中心に投資を行いました。

組入銘柄数は概ね58～60銘柄程度で推移させました。ファンダメンタルズの変化や新規投資候補銘柄との相対比較等を勘案し、適宜銘柄入れ替えを行いました。

当期間では、FOOD & LIFE COMPANIESやワンキャリアなど6銘柄を新規に組み入れました。一方、富士フィルムホールディングスや日本新薬など7銘柄を全株売却しました。

当該投資信託のベンチマークとの差異について

三菱UFJスタイルセレクト・グロースファンド

ファンドの騰落率は、ベンチマークの騰落率（-0.9%）を2.8%上回りました。

マザーファンド保有以外の要因

信託報酬等のコストがマイナス要因となりました。

マザーファンド保有による要因

プラス要因

業種配分要因：その他製品や陸運業をベンチマークに対してアンダーウェイトとしていたことがプラスに寄与しました。

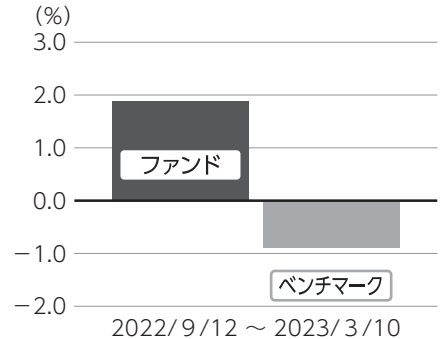
銘柄選択要因：ベikalレント・コンサルティングやSansanをベンチマークに対してオーバーウェイトとしていたことがプラスに寄与しました。

マイナス要因

業種配分要因：食料品や繊維製品をベンチマークに対してアンダーウェイトとしていたことがマイナスに影響しました。

銘柄選択要因：富士電機やデクセリアルズをベンチマークに対してオーバーウェイトとしていたことがマイナスに影響しました。

基準価額（ベビーファンド）とベンチマークの対比（騰落率）



分配金について

収益分配金につきましては、基準価額水準、市況動向、分配対象額の水準等を勘案し、次表の通りとさせていただきます。収益分配に充てなかった利益（留保益）につきましては、信託財産中に留保し、運用の基本方針に基づいて運用します。

分配原資の内訳

(単位：円、1万口当たり、税込み)

項目	第45期 2022年9月13日～2023年3月10日
当期分配金（対基準価額比率）	－（－％）
当期の収益	－
当期の収益以外	－
翌期繰越分配対象額	2,313

(注) 対基準価額比率は当期分配金（税込み）の期末基準価額（分配金込み）に対する比率であり、ファンドの収益率とは異なります。

(注) 当期の収益、当期の収益以外は小数点以下切捨てで算出しているため合計が当期分配金と一致しない場合があります。

今後の運用方針 (作成対象期間末での見解です。)

▶三菱UFJスタイルセレクト・グロースファンド

今後もグロースマザーファンド受益証券を高位に組み入れる方針です。

▶グロースマザーファンド

企業の中長期成長性が高いことを重視しています。銘柄選定にあたっては、企業の業績成長の大きなドライバーとなりえる経済の構造的な変化などに留意するとともに、個別企業の事業自体の競争力やマネジメントのクオリティなどに着目します。株価変動によるバリュエーションの水準、中長期的な成長性や事業リスク、流動性などを考慮しながら組入比率の調整や新規銘柄への入れ替えを検討していく方針です。

当面の株式市況は、日米の金融政策や景況感に左右される神経質な展開を想定します。米国のインフレ動向とそれに対応

した金融政策の方向性については、金融市場に与える影響が大きいため慎重に動向を見極める必要があると考えています。また、これまで積極的に利上げを続けてきた影響が実体経済にどのように表れてくるのか、といった点にも注目しています。一方、国内に関しては、コロナ禍からの正常化による消費や投資の回復などが国内企業業績への追い風として期待できると考えます。引き続き不透明感が強く株式市況の変動性が高い展開が続いていますが、こうした局面においては本来の企業価値から大きく乖離したと思われる株価形成がなされることも多く、徹底したリサーチにより大きな超過収益をもたらす企業を発掘する有望な機会であると捉えています。このような想定の下、業績を精査し中長期的な成長確度の高い銘柄の発掘に注力し、運用パフォーマンスの向上に努める方針です。

お知らせ

▶ 約款変更

- ・該当事項はありません。

▶ その他

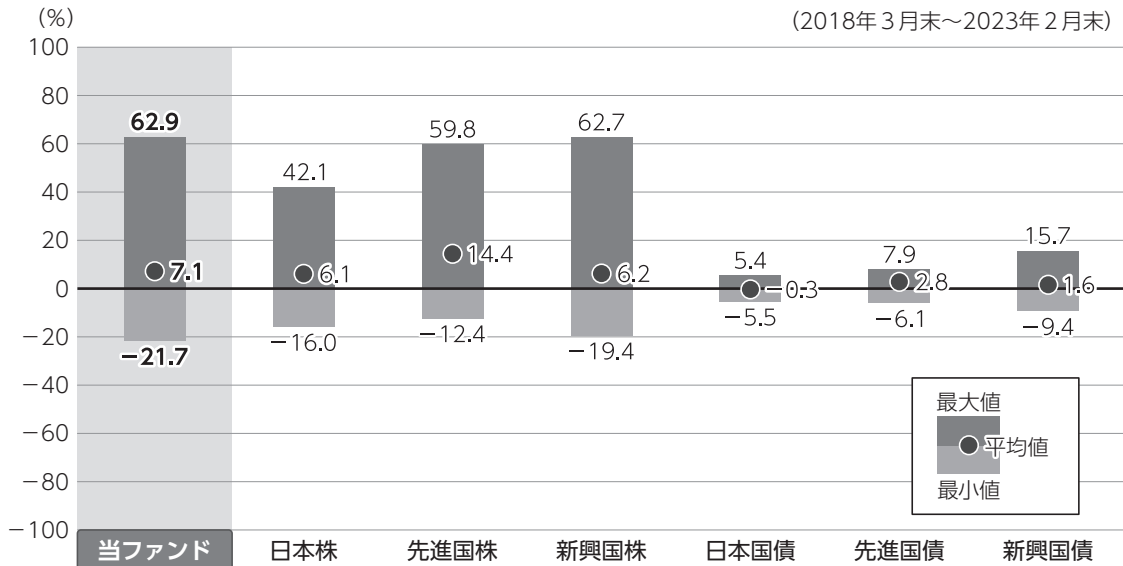
- ・該当事項はありません。

*本書が、受益者のみなさまのお手元に届くのは作成対象期間末から2ヵ月以上が経過していることにご留意ください。
なお、最近の運用状況や約款変更の内容等は当社ホームページ (<https://www.am.mufig.jp/>) にて開示を行っている場合があります。

当該投資信託の概要

商品分類	追加型投信／国内／株式
信託期間	無期限（2000年5月2日設定）
運用方針	主として、グロースマザーファンド受益証券に投資し、RUSSELL/NOMURA Total Market Growthインデックスをベンチマークとして、中長期的に同指数を上回る投資成果をめざして運用を行います。マザーファンド受益証券の組入比率は原則として高位を維持することとします。
主要投資対象	<p>■当ファンド グロースマザーファンド受益証券を主要投資対象とします。このほか、当ファンドで直接投資することがあります。</p> <p>■グロースマザーファンド わが国の金融商品取引所に上場されている株式および店頭登録株式を主要投資対象とします。</p>
運用方法	わが国の株式を実質的な主要投資対象とし、“グロース”（企業の成長性）に着目した運用を行うことにより、株価純資産倍率の高い銘柄で構成されるRUSSELL/NOMURA Total Market Growthインデックスを上回る投資成果をめざします。
分配方針	経費等控除後の配当等収益および売買益（評価益を含みます。）等の全額を分配対象額とし、分配金額は、基準価額水準、市況動向等を勘案して委託会社が決定します。ただし、分配対象収益が少額の場合には、分配を行わないことがあります。

ファンドと代表的な資産クラスとの騰落率の比較



●上記は、2018年3月から2023年2月の5年間に於ける1年騰落率の平均・最大・最小を、ファンドおよび他の代表的な資産クラスについて定量的に比較できるように作成したものです。

各資産クラスの指数

日本株	東証株価指数 (TOPIX) (配当込み)
先進国株	MSCI コクサイ・インデックス (配当込み)
新興国株	MSCI エマージング・マーケット・インデックス (配当込み)
日本国債	NOMURA-BPI (国債)
先進国債	FTSE世界国債インデックス (除く日本)
新興国債	JPMorgan Global Diversified

※詳細は最終ページの「指数に関して」をご参照ください。

(注) 海外の指数は、為替ヘッジなしによる投資を想定して、円換算しています。

●全ての資産クラスがファンドの投資対象とは限りません。

●ファンドは分配金再投資基準価額の騰落率です。

●騰落率は直近前月末から60ヵ月遡った算出結果であり、ファンドの決算日に対応した数値とは異なります。

当該投資信託のデータ

2023年3月10日現在

▶ 当該投資信託の組入資産の内容

組入ファンド

(組入銘柄数：1銘柄)

ファンド名	第45期末 2023年3月10日
グロースマザーファンド	99.9%

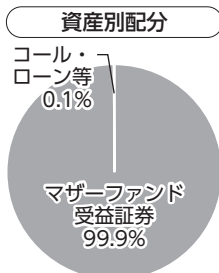
※比率は当ファンドの純資産総額に対するマザーファンドの評価額の割合です。

純資産等

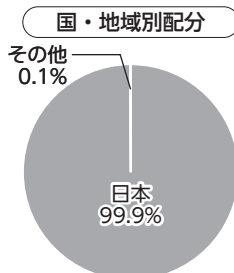
項目	第45期末 2023年3月10日
純資産総額 (円)	1,379,495,861
受益権口数 (口)	1,442,152,072
1万口当たり基準価額 (円)	9,566

※当期中において追加設定元本は 478,363円
同解約元本は40,391,312円です。

種別構成等

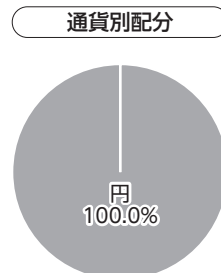


※比率は当ファンドの純資産総額に対する割合です。構成比率が5%未満の項目は「その他」に分類しています。



※国・地域別配分の「その他」には、コール・ローン等のように、複数の金融機関等（国内外）を相手先とし他のファンドの余剰資金等と合せて運用しているものを含みます。

※【国・地域別配分】、【通貨別配分】は、組入ファンドの発行地、発行通貨を表示しています。



968244

2023年3月10日現在

組入上位ファンドの概要

▶ グロースマザーファンド

基準価額の推移

2022年9月12日～2023年3月10日



1万口当たりの費用明細

2022年9月13日～2023年3月10日

項目	当期	
	金額(円)	比率(%)
(a) 売買委託手数料 (株 式)	6 (6)	0.039 (0.039)
合計	6	0.039

期中の平均基準価額は、14,928円です。

※項目の概要については、前記「1万口当たりの費用明細」をご参照ください。

組入上位10銘柄

(組入銘柄数：59銘柄)

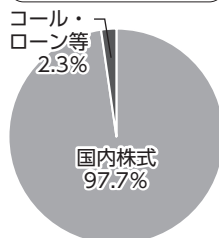
	銘柄	種類	国・地域	業種／種別	比率(%)
1	ソニーグループ	株式	日本	電気機器	5.2
2	第一三共	株式	日本	医薬品	5.2
3	キーエンス	株式	日本	電気機器	5.0
4	Sansan	株式	日本	情報・通信業	4.4
5	東京エレクトロン	株式	日本	電気機器	4.2
6	ダイキン工業	株式	日本	機械	3.2
7	ビジュアル	株式	日本	情報・通信業	3.1
8	ベйкаレント・コンサルティング	株式	日本	サービス業	3.0
9	ルネサスエレクトロニクス	株式	日本	電気機器	2.6
10	イビデン	株式	日本	電気機器	2.6

※比率はマザーファンドの純資産総額に対する割合です。
 ※原則、国・地域については、法人登録地を表示しています。

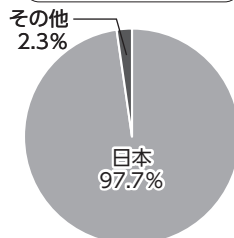
※なお、全銘柄に関する詳細な情報等については、運用報告書（全体版）でご覧いただけます。

種別構成等

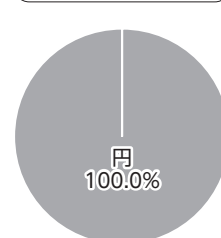
資産別配分



国・地域別配分



通貨別配分



※比率はマザーファンドの純資産総額に対する割合です。
 構成比率が5%未満の項目は「その他」に分類しています。

※原則、国・地域については、法人登録地を表示しています。

※国・地域別配分の「その他」には、コール・ローン等のように、複数の金融機関等（国内外）を相手先とし他のファンドの余裕資金等と合せて運用しているものを含みます。

指数に関して

▶ ファンドのベンチマークである『RUSSELL/NOMURA Total Market Growth インデックス』について

RUSSELL/NOMURA Total Market Growthインデックスは、RUSSELL/NOMURA 日本株インデックスを構成するインデックスの一つです。RUSSELL/NOMURA Total Market Growthインデックスは、わが国の全金融商品取引所全上場銘柄の全時価総額（時価総額は全て安定持株控除後）の98%超をカバーするRUSSELL/NOMURA Total Marketインデックスのうち、高修正PBR銘柄により構成されています。RUSSELL/NOMURA 日本株インデックスは、Frank Russell Companyと野村フィデューシャリー・リサーチ&コンサルティング株式会社が作成している株価指数で、当該指数の知的財産権およびその他一切の権利は両社に帰属します。なお、両社は、当該指数の正確性、完全性、信頼性、有用性、市場性、商品性および適合性を保証するものではなく、当該指数を用いて運用されるファンドの運用成果等に関して一切責任を負いません。

▶ 「ファンドと代表的な資産クラスとの騰落率の比較」に用いた指数について

● 東証株価指数（TOPIX）（配当込み）

東証株価指数（TOPIX）（配当込み）とは、日本の株式市場を広範に網羅するとともに、投資対象としての機能性を有するマーケット・ベンチマークで、浮動株ベースの時価総額加重方式により算出される株価指数です。TOPIXの指数値及びTOPIXに係る商標又は商標は、株式会社JPX総研又は株式会社JPX総研の関連会社（以下「JPX」という。）の知的財産であり、指数の算出、指数値の公表、利用などTOPIXに関するすべての権利・ノウハウ及びTOPIXに係る商標又は商標に関するすべての権利はJPXが有します。

● MSCI コクサイ・インデックス（配当込み）

MSCI コクサイ・インデックス（配当込み）とは、MSCI Inc.が開発した株価指数で、日本を除く世界の先進国で構成されています。また、MSCI コクサイ・インデックスに対する著作権及びその他知的財産権はすべてMSCI Inc.に帰属します。

● MSCI エマージング・マーケット・インデックス（配当込み）

MSCI エマージング・マーケット・インデックス（配当込み）とは、MSCI Inc.が開発した株価指数で、世界の新興国で構成されています。また、MSCI エマージング・マーケット・インデックスに対する著作権及びその他知的財産権はすべてMSCI Inc.に帰属します。

● NOMURA-BPI（国債）

NOMURA-BPI（国債）とは、野村フィデューシャリー・リサーチ&コンサルティング株式会社が発表しているわが国の代表的な国債パフォーマンスインデックスで、NOMURA-BPI（総合）のサブインデックスです。当該指数の知的財産権およびその他一切の権利は同社に帰属します。なお、同社は、当該指数の正確性、完全性、信頼性、有用性、市場性、商品性および適合性を保証するものではなく、当該指数を用いて運用されるファンドの運用成果等に関して一切責任を負いません。

● FTSE世界国債インデックス（除く日本）

FTSE世界国債インデックス（除く日本）は、FTSE Fixed Income LLCにより運営され、日本を除く世界主要国の国債の総合収益率を各市場の時価総額で加重平均した債券インデックスです。FTSE Fixed Income LLCは、本ファンドのスポンサーではなく、本ファンドの推奨、販売あるいは販売促進を行っておりません。このインデックスのデータは、情報提供のみを目的としており、FTSE Fixed Income LLCは、当該データの正確性および完全性を保証せず、またデータの誤謬、脱漏または遅延につき責任を負いません。このインデックスに対する著作権等の知的財産その他一切の権利はFTSE Fixed Income LLCに帰属します。

● JPMorganGBI-EMグローバル・ダイバーシファイド

JPMorganGBI-EMグローバル・ダイバーシファイドとは、J.P. モルガン・セキュリティーズ・エルエルシーが算出し公表している指数で、現地通貨建てのエマージング債市場の代表的なインデックスです。現地通貨建てのエマージング債のうち、投資規制の有無や、発行規模等を考慮して選ばれた銘柄により構成されています。当指数の著作権は、J.P. モルガン・セキュリティーズ・エルエルシーに帰属します。



三菱UFJ国際投信