

# 日本好配当利回り株オープン（3ヵ月決算型）

追加型投信／国内／株式

作成対象期間：2019年10月8日～2020年4月7日

第 58 期 決算日：2020年 1 月 7 日

第 59 期 決算日：2020年 4 月 7 日

## 受益者のみなさまへ

平素は格別のご愛顧を賜り厚く御礼申し上げます。  
当ファンドは、わが国の株式を主要投資対象とし、予想配当利回りの高い銘柄を中心に投資することで、「高水準の配当収入」と「中長期的な株価の値上がり益」の獲得をめざすべく、運用を行っております。ここに運用状況をご報告申し上げます。

当ファンドが受益者のみなさまの資産形成に資するよう、運用に努めてまいりますので、よろしくお願い申し上げます。

当ファンドは、投資信託約款において運用報告書（全体版）に記載すべき事項を、電磁的方法によりご提供する旨を定めており、以下の方法でご覧いただけます。運用報告書（全体版）は、受益者のご請求により交付されます。交付をご請求される方は、販売会社までお問い合わせください。

### 第59期末（2020年4月7日）

基準価額 7,422円

純資産総額 7,964百万円

### 第58期～第59期

騰落率 -14.2%

分配金合計<sup>(\*)</sup> 60円

(注) 騰落率は分配金再投資基準価額の騰落率で表示しています。

(\*) 当期間の合計分配金額です。

閲覧・ダウンロード方法



<https://www.am.mufg.jp/>

[ファンド検索] に  
ファンド名を入力

各ファンドの詳細ページで  
閲覧およびダウンロード

**MUFG** 三菱UFJ国際投信

東京都千代田区有楽町一丁目12番1号  
ホームページ <https://www.am.mufg.jp/>

### 当運用報告書に関するお問い合わせ先

お客さま専用  
フリーダイヤル  0120-151034

(受付時間：営業日の9：00～17：00、土・日・祝日・12月31日～1月3日を除く)

お客さまのお取引内容につきましては、お取扱いの販売会社にお尋ねください。

# 運用経過

第58期～第59期：2019年10月8日～2020年4月7日

## ▶ 当作成期中の基準価額等の推移について

### 基準価額等の推移



第58期首	8,712円
第59期末	7,422円
既払分配金	60円
騰落率	-14.2%
	(分配金再投資ベース)

※分配金再投資基準価額は、分配金が支払われた場合、収益分配金（税込み）を分配時に再投資したものとみなして計算したもので、ファンドの運用の実質的なパフォーマンスを示すものではありません。

※実際のファンドにおいては、分配金を再投資するかどうかについては、受益者のみなさまがご利用のコースにより異なります。また、ファンドの購入価額により課税条件も異なります。従って、各個人の受益者のみなさまの損益の状況を示すものではない点にご留意ください。

**基準価額の動き**

基準価額は当作成期首に比べ14.2%（分配金再投資ベース）の下落となりました。

**基準価額の主な変動要因****上昇要因**

米国および欧州での金融政策緩和や米中貿易交渉の進展が世界経済悪化への過度な警戒感を後退させ、一時的に国内株式市況が上昇したことが、一時的な基準価額の上昇要因となりました。

**下落要因**

新型肺炎が欧米で急速に拡大し、世界的な景気悪化懸念を招いたことなどを背景に国内株式市況が下落したことが、基準価額の下落要因となりました。

**銘柄要因**

上位5銘柄・・・NTTドコモ、ウエストホールディングス、レイズネクスト、キョーリン製薬ホールディングス、Zホールディングス

下位5銘柄・・・リソー教育、丹青社、第一生命ホールディングス、SUBARU、三井住友フィナンシャルグループ

※参考指数は、東証株価指数（TOPIX）です。詳細は最終ページの「指数に関して」をご参照ください。

※参考指数は、当作成期首の値をファンドの基準価額と同一になるように指数化しています。

2019年10月8日～2020年4月7日

## 1万口当たりの費用明細

項目	第58期～第59期		項目の概要
	金額 (円)	比率 (%)	
(a) 信託報酬	49	0.552	(a) 信託報酬 = 作成期中の平均基準価額 × 信託報酬率 × (作成期中の日数 ÷ 年間日数)
( 投 信 会 社 )	(22)	(0.248)	ファンドの運用・調査、受託会社への運用指図、基準価額の算出、目論見書等の作成等の対価
( 販 売 会 社 )	(22)	(0.248)	交付運用報告書等各種書類の送付、顧客口座の管理、購入後の情報提供等の対価
( 受 託 会 社 )	( 5 )	(0.055)	ファンドの財産の保管および管理、委託会社からの運用指図の実行等の対価
(b) 売買委託手数料	3	0.039	(b) 売買委託手数料 = 作成期中の売買委託手数料 ÷ 作成期中の平均受益権口数 有価証券等の売買時に取引した証券会社等に支払われる手数料
( 株 式 )	( 3 )	(0.038)	
( 投 資 信 託 証 券 )	( 0 )	(0.001)	
(c) その他費用	0	0.002	(c) その他費用 = 作成期中のその他費用 ÷ 作成期中の平均受益権口数
( 監 査 費 用 )	( 0 )	(0.002)	ファンドの決算時等に監査法人から監査を受けるための費用
合 計	52	0.593	

作成期中の平均基準価額は、8,931円です。

(注) 作成期間の費用（消費税等のかかるものは消費税等を含む）は、追加・解約により受益権口数に変動があるため、簡便法により算出した結果です。

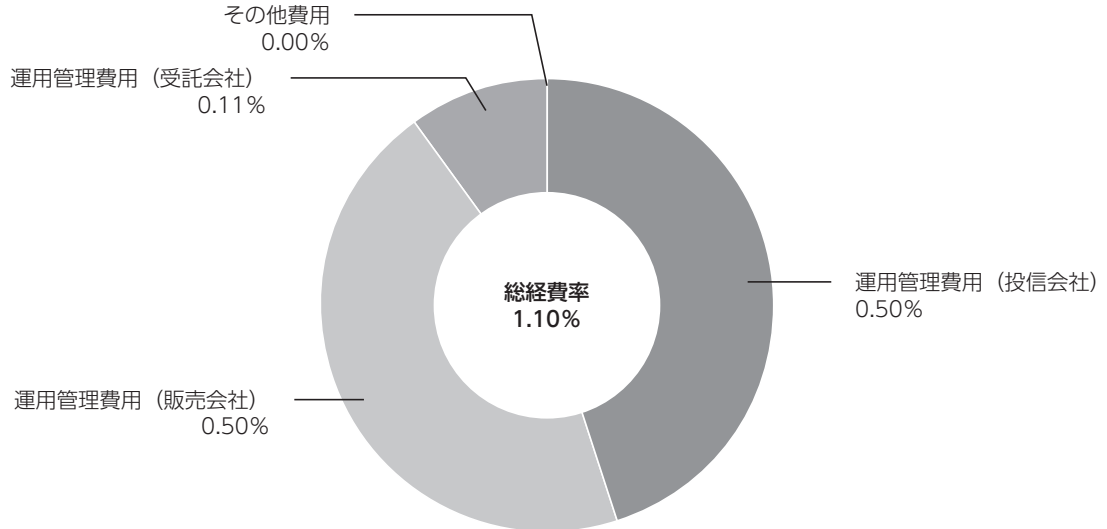
(注) 各金額は項目ごとに円未満は四捨五入してあります。

(注) 各比率は1万口当たりのそれぞれの費用金額（円未満の端数を含む）を作成期間の平均基準価額で除して100を乗じたもので、項目ごとに小数第3位未満は四捨五入してあります。

## （参考情報）

### ■ 総経費率

当作成対象期間の運用・管理にかかった費用の総額（原則として、募集手数料、売買委託手数料及び有価証券取引税を除く。）を作成期中の平均受益権口数に作成期中の平均基準価額（1口当たり）を乗じた数で除した**総経費率（年率）は1.10%**です。



(注) 費用は、1万口当たりの費用明細において用いた簡便法により算出したものです。

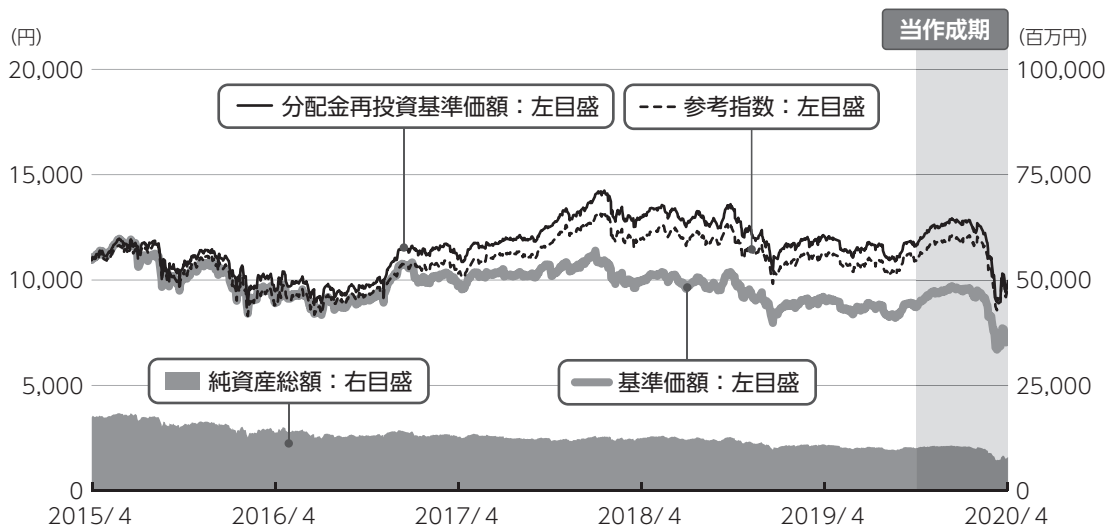
(注) 各費用は、原則として、募集手数料、売買委託手数料及び有価証券取引税を含みません。

(注) 各比率は、年率換算した値です。

(注) 前記の前提条件で算出したものです。このため、これらの値はあくまでも参考であり、実際に発生した費用の比率とは異なります。

2015年4月7日～2020年4月7日

## 最近5年間の基準価額等の推移について



※分配金再投資基準価額、参考指数は、2015年4月7日の値を基準価額と同一となるように指数化しています。

## 最近5年間の年間騰落率

	2015/4/7 期初	2016/4/7 決算日	2017/4/7 決算日	2018/4/9 決算日	2019/4/8 決算日	2020/4/7 決算日
基準価額 (円)	10,950	8,902	9,755	9,944	9,114	7,422
期間分配金合計 (税込み) (円)	—	690	665	1,490	120	120
分配金再投資基準価額騰落率 (%)	—	-13.5	17.0	17.2	-7.2	-17.4
参考指数騰落率 (%)	—	-19.4	17.1	15.8	-6.1	-13.4
純資産総額 (百万円)	17,421	13,740	12,752	12,490	10,937	7,964

※ファンド年間騰落率は、参考指数年間騰落率と比較するため、収益分配金（税込み）を再投資したものとみなして計算したもので、ファンド運用の実質的なパフォーマンスを示すものです。

参考指数は、東証株価指数（TOPIX）です。詳細は最終ページの「指数に関して」をご参照ください。

第58期～第59期：2019年10月8日～2020年4月7日

## 投資環境について

### 国内株式市況

#### 国内株式市況は下落しました。

当作成期首から2020年2月上旬にかけては、中国発の新型肺炎拡大が懸念された局面もありましたが、米国および欧州での金融政策の緩和や、米中貿易交渉が第一段階の合意に至ったことなどを受けて、世界経済悪化への過度な警戒感が後退し

たことなどから、国内株式市況は上昇しました。

2月中旬から当作成期末にかけては、新型肺炎が欧米で急速に拡大し、経済活動の制限などを通じた世界的な景気悪化懸念を招いたことなどから、国内株式市況は下落しました。

## 当該投資信託のポートフォリオについて

株式組入比率は、運用の基本方針にしたがい、高水準を維持しました。

銘柄選択にあたっては、予想配当利回りが市場平均を上回る銘柄の中から、株価の値上がり益が期待できる銘柄を厳選して投資しました。

組入銘柄数は概ね77～84銘柄程度で推移さ

せました。株価水準や予想配当利回り水準等を勘案し、銘柄入れ替えを機動的・継続的に行いました。当作成期では、予想配当利回りなどで見た相対的な魅力度を勘案し第一生命ホールディングスなど12銘柄を新規に組み入れ、ソニーフィナンシャルホールディングスなど20銘柄を全売却しました。

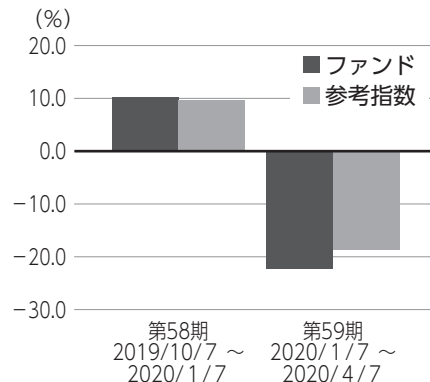
第58期～第59期：2019年10月8日～2020年4月7日

## 当該投資信託のベンチマークとの差異について

当ファンドは運用の目標となるベンチマークを設けておりません。右記のグラフは当ファンドの基準価額と参考指数の騰落率との対比です。

参考指数は東証株価指数（TOPIX）です。

### 基準価額と参考指数の対比（騰落率）



※ファンドの騰落率は分配金込みで計算しています。

## 分配金について

収益分配金につきましては、基準価額水準、市況動向、分配対象額の水準等を勘案し、次表の通りとさせていただきます。収益分配に充てなかった利益（留保益）につきましては、信託財産中に留保し、運用の基本方針に基づいて運用します。

### 分配原資の内訳

(単位：円、1万口当たり、税込み)

項目	第58期 2019年10月8日～2020年1月7日	第59期 2020年1月8日～2020年4月7日
当期分配金（対基準価額比率）	30 (0.312%)	30 (0.403%)
当期の収益	18	30
当期の収益以外	11	—
翌期繰越分配対象額	1,805	1,907

(注) 対基準価額比率は当期分配金（税込み）の期末基準価額（分配金込み）に対する比率であり、ファンドの収益率とは異なります。

(注) 当期の収益、当期の収益以外は小数点以下切捨てで算出しているため合計が当期分配金と一致しない場合があります。



## 今後の運用方針 （作成対象期間末での見解です。）

今後も企業調査を十分に行い、予想配当利回りの高い銘柄を中心に投資し、「高水準の配当収入」と「中長期的な株価の値上がり益」の獲得をめざす基本方針を継続します。加えて、財務の健全性や株式の流動性に留意しながら、保有銘柄の比率調整や新規銘柄の組み入れを行います。

今後の国内株式市況については、新型肺炎の新規感染者数が落ち着くまでは経済活動を抑え込まざるを得ないことから、本格的な株価反発を期待するには時期尚早とみています。

ただし、各国でリーマンショック時を上回る規模の財政政策が策定されていることなどから、過度な悲観に陥ることなく、感染の拡大ペースと経済の回復ペースを慎重に見極める必要があると考えています。一方で、資本効率の改善により企業価値を向上させようとする動きは拡大しており、株主還元強化の流れは今後も継続すると考えています。

引き続き、配当の継続性、成長性を重視しながら、より積極的な株主還元に取り組む企業などに注目していきたいと考えています。

# お知らせ

## ▶ 約款変更

- ・該当事項はありません。

## ▶ その他

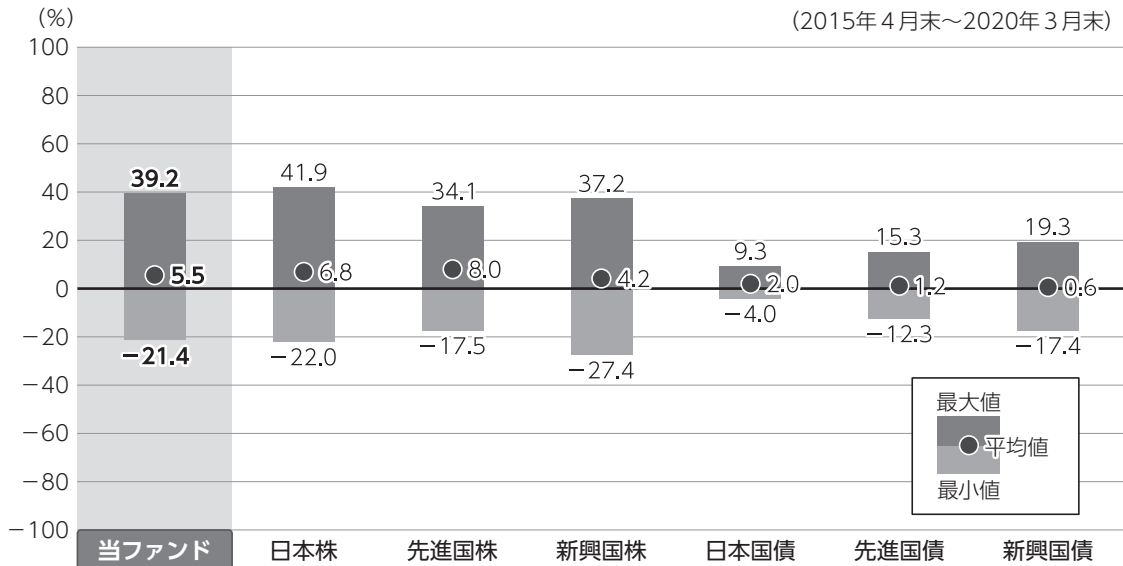
- ・該当事項はありません。

\*本書が、受益者のみなさまのお手元に届くのは作成対象期間末から2ヵ月以上が経過していることにご留意ください。なお、最近の運用状況や約款変更の内容等は当社ホームページ（<https://www.am.mufig.jp/>）にて開示を行っている場合があります。

## 当該投資信託の概要

商品分類	追加型投信／国内／株式
信託期間	無期限（2005年6月7日設定）
運用方針	主として東京証券取引所第一部上場株式の中から、予想配当利回りが市場平均と比較して高いと判断される銘柄に投資し、高水準の配当収入と中長期的な株価値上がり益の獲得をめざして運用を行います。なお、東京証券取引所第二部上場株式およびJASDAQ上場株式等に投資する場合があります。銘柄選定にあたっては、予想配当利回りが原則として市場平均以上の銘柄から流動性等を勘案して調査対象銘柄を選定し、その中から財務の健全性や配当の実現性等を勘案して組入候補銘柄を決定します。原則として株式の組入比率は高位を維持します。
主要投資対象	わが国の株式を主要投資対象とします。
運用方法	わが国の株式を主要投資対象とし、予想配当利回りの高い銘柄を中心に投資することにより、「高水準の配当収入」と「中長期的な株価の値上がり益」の獲得をめざします。
分配方針	経費等控除後の配当等収益および売買益（評価益を含みます。）等の全額を分配対象額とし、分配金額は、基準価額水準、市況動向等を勘案して、委託会社が決定します。ただし、分配対象収益が少額の場合には分配を行わないことがあります。

# ファンドと代表的な資産クラスとの騰落率の比較



●上記は、2015年4月から2020年3月の5年間における1年騰落率の平均・最大・最小を、ファンドおよび他の代表的な資産クラスについて定量的に比較できるように作成したものです。

## 各資産クラスの指数

日本株	東証株価指数（TOPIX）（配当込み）
先進国株	MSCI コクサイ・インデックス（配当込み）
新興国株	MSCI エマージング・マーケット・インデックス（配当込み）
日本国債	NOMURA-BPI（国債）
先進国債	FTSE世界国債インデックス（除く日本）
新興国債	JPMorgan Global Diversified

※詳細は最終ページの「指数に関して」をご参照ください。

（注）海外の指数は、為替ヘッジなしによる投資を想定して、円換算しています。

●全ての資産クラスがファンドの投資対象とは限りません。

●ファンドは分配金再投資基準価額の騰落率です。

●騰落率は直近前月末から60ヵ月遡った算出結果であり、ファンドの決算日に対応した数値とは異なります。

# 当該投資信託のデータ

2020年4月7日現在

## ▶ 当該投資信託の組入資産の内容

### 組入上位10銘柄

(組入銘柄数：76銘柄)

	銘柄	種類	国	業種／種別	比率(%)	予想配当利回り(%)
1	NTTドコモ	株式	日本	情報・通信業	4.7	3.5
2	ソフトバンク	株式	日本	情報・通信業	4.2	6.1
3	武田薬品工業	株式	日本	医薬品	4.0	5.2
4	伊藤忠商事	株式	日本	卸売業	3.6	4.0
5	本田技研工業	株式	日本	輸送用機器	3.5	4.8
6	トヨタ自動車	株式	日本	輸送用機器	2.8	3.3
7	第一生命ホールディングス	株式	日本	保険業	2.7	4.5
8	中部電力	株式	日本	電気・ガス業	2.6	3.4
9	東京エレクトロン	株式	日本	電気機器	2.4	2.4
10	三井住友フィナンシャルグループ	株式	日本	銀行業	2.2	6.6

※比率は純資産総額に対する割合です。

※REITを含めて表示しています。

※予想配当利回りは、基準日時点のデータをもとに三菱UFJ国際投信が計算したものです。なお、予想配当金データが取得できない場合は、実績ベースの配当金（決算未到来の場合は会社公表値ベース）を用いて算出しています。

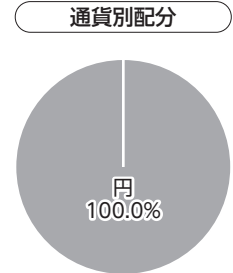
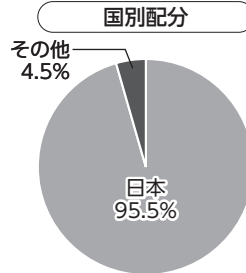
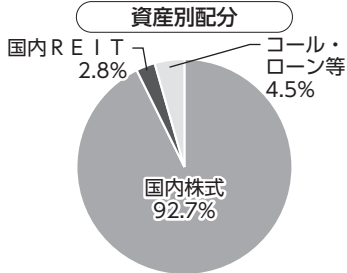
※なお、全銘柄に関する詳細な情報等については、運用報告書（全体版）に記載されています。

### 純資産等

項目		第58期末 2020年1月7日	第59期末 2020年4月7日
純資産総額	(円)	10,514,117,023	7,964,259,103
受益権口数	(口)	10,978,507,629	10,731,318,349
1万口当たり基準価額	(円)	9,577	7,422

※当作成期間中（第58期～第59期）において追加設定元本は194,835,566円  
同解約元本は1,030,251,429円です。

## 種別構成等



※比率は純資産総額に対する割合です。構成比率が5%未満の項目は「その他」に分類しています。

※国別配分の「その他」には、コール・ローン等のように、複数の金融機関等（国内外）を相手先とし他のファンドの余裕資金等と合わせて運用しているものを含みます。

# 指数に関して

## ▶ ファンドの参考指数である『東証株価指数（TOPIX）』について

東証株価指数（TOPIX）とは、東京証券取引所第一部に上場する内国普通株式全銘柄を対象として算出した指数で、わが国の株式市場全体の値動きを表す代表的な株価指数です。TOPIXに関する知的財産権その他一切の権利は東京証券取引所に帰属します。東京証券取引所は、TOPIXの指数値及びそこに含まれるデータの正確性、完全性を保証するものではありません。東京証券取引所は、TOPIXの算出もしくは公表の方法の変更、TOPIXの算出もしくは公表の停止またはTOPIXの商標の変更もしくは使用の停止を行う権利を有しています。

## ▶ 「ファンドと代表的な資産クラスとの騰落率の比較」に用いた指数について

### ●東証株価指数（TOPIX）（配当込み）

東証株価指数（TOPIX）（配当込み）とは、東京証券取引所第一部に上場する内国普通株式全銘柄を対象として算出した指数で、わが国の株式市場全体の値動きを表す株価指数です。TOPIXに関する知的財産権その他一切の権利は東京証券取引所に帰属します。東京証券取引所は、TOPIXの算出もしくは公表の方法の変更、TOPIXの算出もしくは公表の停止またはTOPIXの商標の変更もしくは使用の停止を行う権利を有しています。

### ●MSCI コクサイ・インデックス（配当込み）

MSCI コクサイ・インデックス（配当込み）とは、MSCI Inc.が開発した株価指数で、日本を除く世界の先進国で構成されています。また、MSCI コクサイ・インデックスに対する著作権及びその他知的財産権はすべてMSCI Inc.に帰属します。

### ●MSCI エマージング・マーケット・インデックス（配当込み）

MSCI エマージング・マーケット・インデックス（配当込み）とは、MSCI Inc.が開発した株価指数で、世界の新興国で構成されています。また、MSCI エマージング・マーケット・インデックスに対する著作権及びその他知的財産権はすべてMSCI Inc.に帰属します。

### ●NOMURA-BPI（国債）

NOMURA-BPI（国債）とは、野村證券株式会社が発表しているわが国の代表的な国債パフォーマンスインデックスで、NOMURA-BPI（総合）のサブインデックスです。当該指数の知的財産権およびその他一切の権利は同社に帰属します。なお、同社は、当該指数の正確性、完全性、信頼性、有用性、市場性、商品性および適合性を保証するものではなく、当該指数を用いて運用されるファンドの運用成果等に関して一切責任を負いません。

### ●FTSE世界国債インデックス（除く日本）

FTSE世界国債インデックス（除く日本）は、FTSE Fixed Income LLCにより運営され、日本を除く世界主要国の国債の総合収益率を各市場の時価総額で加重平均した債券インデックスです。FTSE Fixed Income LLCは、本ファンドのスポンサーではなく、本ファンドの推奨、販売あるいは販売促進を行っておりません。このインデックスのデータは、情報提供のみを目的としており、FTSE Fixed Income LLCは、当該データの正確性および完全性を保証せず、またデータの誤謬、脱漏または遅延につき何ら責任を負いません。このインデックスに対する著作権等の知的財産その他一切の権利はFTSE Fixed Income LLCに帰属します。

### ●JPモルガンGBI-EMグローバル・ダイバーシファイド

JPモルガンGBI-EMグローバル・ダイバーシファイドとは、J. P. モルガン・セキュリティーズ・エルエルシーが算出し公表している指数で、現地通貨建てのエマージング債市場の代表的なインデックスです。現地通貨建てのエマージング債のうち、投資規制の有無や、発行規模等を考慮して選ばれた銘柄により構成されています。当指数の著作権はJ. P. モルガン・セキュリティーズ・エルエルシーに帰属します。





三菱UFJ国際投信