



追加型投信 / 国内 / 株式

日本エネルギー関連株式オープン【愛称:プロジェクトE】 決算・分配金のお知らせ

ファンド情報提供資料 / データ基準日: 2017年3月21日

平素より「日本エネルギー関連株式オープン【愛称:プロジェクトE】」をご愛顧賜り、厚く御礼申し上げます。
当ファンドは2017年3月21日に決算を迎え、基準価額の水準や市況動向に加え、配当等収益や売買益等の状況等を総合的に勘案して、当期の分配金を975円(1万口当たり、課税前)としたことをご報告申し上げます。
今後とも引き続き、当ファンドをご愛顧賜りますよう、よろしくお願い申し上げます。

分配金と基準価額(2017年3月21日)

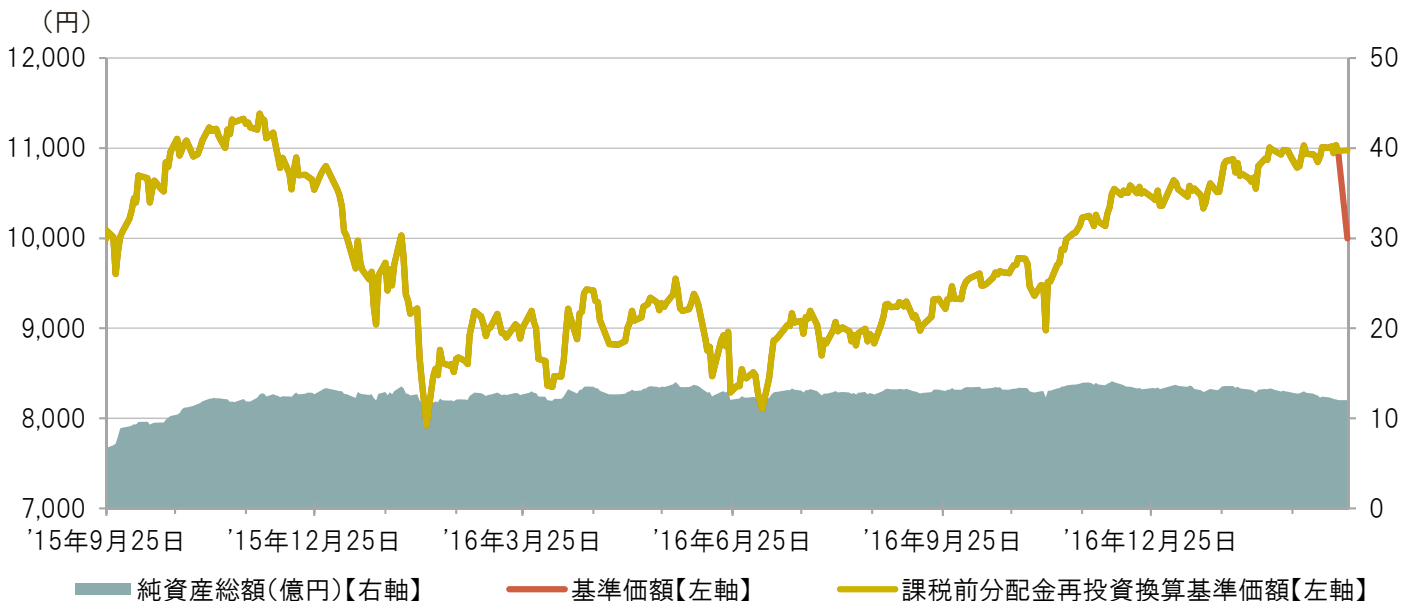
分配金(1万口当たり、課税前)	975円
基準価額(1万口当たり、分配落ち後)	10,000円

【分配金実績(1万口当たり、課税前)】

第1期 (2016年3月)	第2期 (2016年9月)	第3期 (2017年3月)	設定来合計
0円	0円	975円	975円

・運用状況によっては、分配金額が変わる場合、あるいは分配金が支払われない場合があります。

基準価額の推移(期間:2015年9月25日(設定日)~2017年3月21日)



- 基準価額(1万口当たり)は、信託報酬控除後のものです。
- 「課税前分配金再投資換算基準価額」は、当ファンドの公表している基準価額に各収益分配金(課税前)をその分配を行う日に全額再投資したと仮定して算出したものであり、三菱UFJ国際投信が公表している基準価額とは異なります。
- 上記は、あくまで過去の運用実績であり、将来の投資成果をお約束するものではありません。

■ 上記は過去の実績・状況、作成時点での見通しまたは分析です。これらは、将来の市場環境の変動や運用状況・成果を示唆・保証するものではありません。また、税金・手数料等を考慮していません。

日本エネルギー関連株式オープン【愛称:プロジェクトE】

2016年9月以降の投資環境と運用状況

● 国内株式市況

＜2016年9月以降の国内株式市場は上昇＞

9月前半は米国経済指標が弱かったことや、北朝鮮による核実験実施の報道等を受けて国内株式市場は軟調となったものの、10月末にかけては日銀が金融政策の新たな枠組みを決定したことや、原油価格の上昇、あるいは欧州金融機関に対する経営懸念の後退などを好感して上昇しました。

11月には、米国大統領選挙でトランプ氏の勝利が濃厚となると、国内株式は一旦急落したものの、同氏が掲げる減税やインフラ投資などの政策への期待から反発・上昇に転じました。その後も、トランプ新大統領の経済政策に対する期待と、保護主義色の強まりなどに対する懸念が交錯する展開が続く中、米連邦公開市場委員会(FOMC)において利上げが決定されたことによる日米金利差拡大を背景とした円安/米ドル高見通しや、国内企業の決算内容が事前の想定より良好だったことなども支援材料となり、概ね上昇基調を維持しました。

● 運用概況

このような投資環境の中、当ファンドは、IHIや三菱商事などを新規で組み入れ、東京製綱や三菱重工業などを全部売却しました。この期間、当ファンドの基準価額は概ね堅調に推移しました。

今後の見通し・運用方針

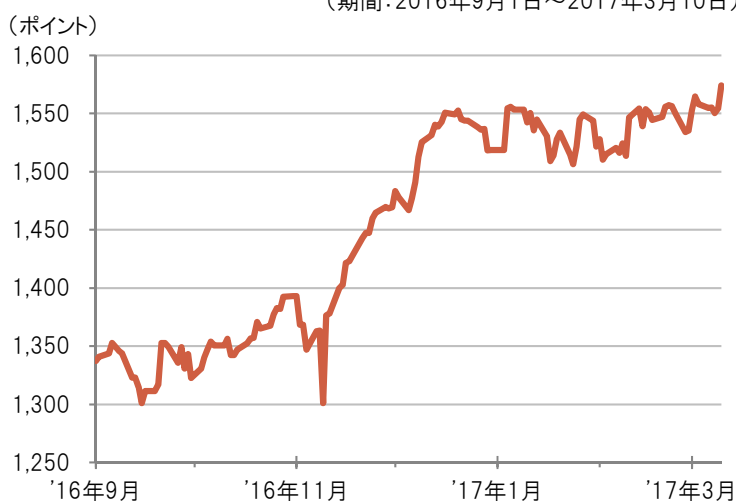
【投資環境の見通しと今後の運用方針】

国内株式市況は中長期的には堅調に推移すると予想しています。主要国の選挙を控えた欧州、欧州連合(EU)離脱に向かう英国等政治的不透明感はあるものの、トランプ米大統領による米国経済の活性化、日米間の金利差拡大による円安と、それに伴う輸出企業や金融関連業種を中心とする企業収益の増加、国内労働市場の改善がもたらす個人消費の先行き不透明感の払拭等が見込まれ、株式市況を下支えすると見ています。

世界的には中国、インドのみならず東南アジアや中東の新興国等を中心に、今後エネルギーの需要が一段と高まると見ており、エネルギー源の多様化やエネルギー効率の向上が課題となると思われます。また国内では電力ガスの小売自由化など電力システム改革が進展しており、2020年度の送配電分離に向けて、新しいビジネスの登場や様々な事業機会の創出が想定されます。当ファンドではこれらをビジネスチャンスと捉えて、エネルギー関連で高い成長性、収益性あるいは技術優位性があると判断される企業をボトムアップ・アプローチで投資を行ってまいります。

国内株式市況(TOPIX)

(期間:2016年9月1日~2017年3月10日)



為替の推移(米ドル/円)

(期間:2016年9月1日~2017年3月10日)



(出所)Bloombergのデータ等を基に三菱UFJ国際投信作成

■ 上記は過去の実績・状況、作成時点での見通しまたは分析です。これらは、将来の市場環境の変動や運用状況・成果を示唆・保証するものではありません。また、税金・手数料等を考慮しておりません。■ 上記は指数を使用しています。指数については、【本資料で使用している指数について】をご覧ください。

ファンドの目的・特色

■ファンドの目的

信託財産の成長を目指して運用を行います。

■ファンドの特色

特色1 わが国の金融商品取引所上場(これに準ずるものを含みます。)株式のうち、エネルギー関連企業の株式を主要投資対象とします。

・エネルギー関連企業

当ファンドにおいて、エネルギー関連企業とは、世界のエネルギー情勢の変化を事業機会として捉え、これに対応することで収益拡大が期待される日本企業をいいます。

特色2 企業の成長性、収益性および技術優位性などに着目し、ボトムアップ・アプローチによる銘柄選定を行います。

【ボトムアップ・アプローチ】投資対象となる個別企業の調査、分析に裏付けられた投資判断をもとに銘柄選定を行い、その積み上げによりポートフォリオを構築していく方法です。

・株式の組入比率は、原則として高位を保ちます。

資金動向や市況動向、残存信託期間等の事情によっては、特色1、特色2のような運用ができない場合があります。

特色3 年2回決算を行い、収益の分配を行います。

・毎年3月19日および9月19日(休業日の場合は翌営業日)に決算を行い、収益分配方針に基づいて分配を行います。

収益分配方針

・分配対象額の範囲は、経費控除後の配当等収益と売買益(評価益を含みます。)等の全額とします。

・委託会社が基準価額水準、市況動向、残存信託期間等を勘案して、分配金額を決定します。

(ただし、分配対象収益が少額の場合には分配を行わない場合もあります。)

将来の収益分配金の支払いおよびその金額について保証するものではなく、委託会社の判断により、分配を行わない場合もあります。

原則として、決算日の基準価額水準が当初元本額10,000円(10,000口当たり)を超えている場合には、当該超えている部分について、分配対象額の範囲内で、全額分配を行います。(資金動向や市況動向等により変更する場合があります。)

■ファンドのしくみ

・ファミリーファンド方式により運用を行います。

<当ファンドが主要投資対象とするマザーファンド>

日本エネルギー関連株式オープン マザーファンド

投資リスク

■基準価額の変動要因

ファンドの基準価額は、組み入れている有価証券等の価格変動による影響を受けますが、これらの運用により信託財産に生じた損益はすべて投資者のみなさまに帰属します。

したがって、投資者のみなさまの投資元本が保証されているものではなく、基準価額の下落により損失を被り、投資元本を割り込むことがあります。投資信託は預貯金と異なります。

ファンドの基準価額の変動要因として、主に以下のリスクがあります。

株価変動 リスク	株式の価格は、国内および国際的な政治・経済情勢、発行企業の業績、市場の需給関係等の影響を受け変動します。株式の価格が変動すれば当ファンドの基準価額の変動要因となります。また、当ファンドは、特定のテーマ(エネルギー関連)に沿った銘柄に投資するため、株式市場全体の動きと当ファンドの基準価額の動きが大きく異なる場合があります。また、より幅広い銘柄に分散投資する場合と比べて当ファンドの基準価額が大きく変動する場合があります。
信用 リスク	投資している有価証券等の発行会社の倒産、財務状況または信用状況の悪化等の影響により、当ファンドの基準価額は下落し、損失を被ることがあります。
流動性 リスク	有価証券等を売却あるいは購入しようとする際に、買い需要がなく売却不可能、あるいは売り供給がなく購入不可能等となるリスクのことをいいます。例えば、市況動向や有価証券等の流通量等の状況、あるいはファンドの解約金額の規模によっては、組入有価証券等を市場実勢より低い価格で売却しなければならないケースが考えられ、この場合にはファンドの基準価額の下落要因となります。

上記のリスクは主なリスクであり、これらに限定されるものではありません。

■その他の留意点

・投資信託(ファンド)の分配金は、預貯金の利息とは異なり、投資信託の純資産から支払われますので分配金が支払われると、その金額相当分、基準価額は下がります。なお、分配金の有無や金額は確定したものではありません。

・分配金は、計算期間中に発生した収益(経費控除後の配当等収益および評価益を含む売買益)を超えて支払われる場合があります。その場合、当期決算日の基準価額は前期決算日と比べて下落することになります。また、分配金の水準は、必ずしも計算期間における当ファンドの収益率を示すものではありません。

・受益者の個別元本によっては、分配金の一部ないしすべてが、実質的には元本の一部払戻しに相当する場合があります。ファンド購入後の運用状況により、分配金額より基準価額の値上がり小さかった場合も同様です。

・当ファンドのお取引に関しては、クーリングオフ(金融商品取引法第37条の6の規定)の適用はありません。

ご購入の際には、必ず投資信託説明書(交付目論見書)をご覧ください。

手続・手数料等

■お申込みメモ

購入単位	販売会社が定める単位／販売会社にご確認ください。
購入価額	購入申込受付日の基準価額 ※基準価額は1万口当たりで表示されます。基準価額は委託会社の照会先でご確認ください。
換金単位	販売会社が定める単位／販売会社にご確認ください。
換金価額	換金申込受付日の基準価額
換金代金	原則として、換金申込受付日から起算して5営業日目から販売会社においてお支払いします。
申込締切時間	原則として、午後3時までに販売会社が受付けたものを当日の申込分とします。
換金制限	当ファンドの資金管理を円滑に行うため、原則として1日1件5億円を超える換金はできません。
購入・換金申込受付 の中止及び取消し	金融商品取引所等における取引の停止、外国為替取引の停止、その他やむを得ない事情があるときは、購入・換金のお申込みの受付を中止すること、およびすでに受付けた購入・換金のお申込みの受付を取消すことがあります。
信託期間	2025年9月19日まで(2015年9月25日設定)
繰上償還	当ファンドの受益権の総口数が、当初設定時の10分の1または10億口を下回るようになった場合等には、信託期間を繰上げて償還となることがあります。
決算日	毎年3・9月の19日(休業日の場合は翌営業日)
収益分配	年2回の決算時に分配を行います。 販売会社との契約によっては、収益分配金の再投資が可能です。
課税関係	課税上は、株式投資信託として取扱われます。個人受益者については、収益分配時の普通分配金ならびに換金時および償還時の譲渡益に対して課税されます。NISA(少額投資非課税制度)およびジュニアNISA(未成年者少額投資非課税制度)の適用対象です。税法が改正された場合等には、変更となることがあります。くわしくは投資信託説明書(交付目論見書)をご覧ください。

■ファンドの費用

お客さまが直接的に負担する費用

購入時手数料 購入価額に対して、**上限3.24%(税抜 3.00%)**(販売会社が定めます)
(購入される販売会社により異なります。くわしくは、販売会社にご確認ください。)

信託財産留保額 ありません。

お客さまが信託財産で間接的に負担する費用

運用管理費用(信託報酬) 日々の純資産総額に対して、**年率1.566%(税抜 年率1.450%)**をかけた額

その他の費用・手数料 監査法人に支払われる当ファンドの監査費用・有価証券等の売買時に取引した証券会社等に支払われる手数料・有価証券等を海外で保管する場合、海外の保管機関に支払われる費用・その他信託事務の処理にかかる諸費用等についても当ファンドが負担します。
※上記の費用・手数料については、売買条件等により異なるため、あらかじめ金額または上限額等を記載することはできません。

※運用管理費用(信託報酬)および監査費用は、日々計上され、毎決算時または償還時に当ファンドから支払われます。

※上記の費用(手数料等)については、保有金額または保有期間等により異なるため、あらかじめ合計額等を記載することはできません。なお、当ファンドが負担する費用(手数料等)の支払い実績は、交付運用報告書に開示されていますのでご参照ください。

本資料のご利用にあたっての注意事項等

●本資料は、三菱UFJ国際投信が作成した資料です。投資信託をご購入の場合は、販売会社よりお渡しする最新の投資信託説明書(交付目論見書)の内容を必ずご確認ください。●本資料の内容は作成時点のものであり、将来予告なく変更されることがあります。●本資料は信頼できると判断した情報等に基づき作成しておりますが、その正確性・完全性等を保証するものではありません。●本資料中のグラフ・数値等は、過去の実績・状況であり、将来の市場環境等や運用成果等を示唆・保証するものではありません。また税金・手数料等を考慮しておりませんので、実質的な投資成果を示すものではありません。●投資信託は、預金等や保険契約とは異なり、預金保険機構、保険契約者保護機構の保護の対象ではありません。銀行等の登録金融機関でご購入いただいた投資信託は、投資者保護基金の補償の対象ではありません。●投資信託は、販売会社がお申込みの取扱いを行い委託会社が運用を行います。

●委託会社(ファンドの運用の指図等)

三菱UFJ国際投信株式会社

金融商品取引業者 関東財務局長(金商)第404号

加入協会:一般社団法人 投資信託協会

一般社団法人 日本投資顧問業協会

●受託会社(ファンドの財産の保管・管理等)

株式会社りそな銀行

<ホームページアドレス> <http://www.am.mufg.jp/>

<お客さま専用フリーダイヤル> 0120-151034

(受付時間 営業日の9:00~17:00)

ご購入の際には、必ず投資信託説明書(交付目論見書)をご覧ください。

販売会社一覧

ファンド名称: 日本エネルギー関連株式オープン

商号 (*は取次販売会社)	登録番号等		日本証券業 協会	一般社団法人 日本 投資顧問業 協会	一般社団法人 金融先物 取引業協会	一般社団法人 第二種 金融商品 取引業協会
株式会社近畿大阪銀行	登録金融機関	近畿財務局長(登金)第7号	○			
株式会社埼玉りそな銀行	登録金融機関	関東財務局長(登金)第593号	○		○	
株式会社りそな銀行	登録金融機関	近畿財務局長(登金)第3号	○		○	

【本資料で使用している指数について】

■東証株価指数(TOPIX)

東証株価指数(TOPIX)とは、東京証券取引所第一部に上場する内国普通株式全銘柄を対象として算出した指数で、わが国の株式市場全体の値動きを表す代表的な株価指数です。TOPIXに関する知的財産権その他一切の権利は東京証券取引所に帰属します。東京証券取引所は、TOPIXの算出もしくは公表の方法の変更、TOPIXの算出もしくは公表の停止またはTOPIXの商標の変更もしくは使用の停止を行う権利を有しています。